



Kaip pakeisti **BMW E82**  
atraminio guolio: galas -  
keitimo instrukcija

## VAIZDO PAMOKA

**i Svarbu!**

Ši keitimo veiksmų seka gali būti naudojama:

BMW 3 Touring (E91) 325i 3.0, BMW 3 Touring (E91) 318i 2.0, BMW 3 Touring (E91) 316d 2.0, BMW 1 Coupe (E82) 118d 2.0, BMW 3 Coupe (E92) 318i 2.0, BMW 3 Cabriolet (E93) 318i 2.0, BMW 3 Cabriolet (E93) 325d 3.0, BMW 1 Hatchback (E81) 116i 1.6, BMW 1 Hatchback (E81) 120d 2.0, BMW 3 Sedanas (E90) 320i 2.0, BMW 3 Sedanas (E90) 325i 2.5, BMW 3 Sedanas (E90) 330i 3.0, BMW 3 Sedanas (E90) 320d 2.0, BMW 1 Hatchback (E81) 130i 3.0, BMW 3 Touring (E91) 320i 2.0, (+ 85)

Veiksmų seka gali šiek tiek skirtis, priklausomai nuo automobilio konstrukcijos ypatumų.



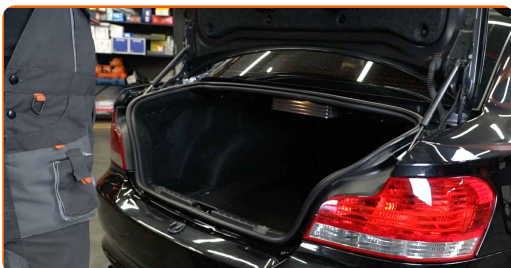
Keitimas: atraminio guolio – BMW E82. AUTODOC ekspertai rekomenduoja:

- Pakeitimo procedūra tokia pati, kaip ir montuojant galinės pakabos dešinį ir kairįjį amortizatorius.
- Abu galinių amortizatorių laikikliai turi būti pakeisti vienu metu.
- Montavimo proceso metu, būtinai pakeiskite visas automatinio blokavimo veržles ir varžtus.
- Visus darbus atlikite su užgesintu varikliu.

## KEITIMAS: ATRAMINIO GUOLIO – BMW E82. LAIKYKITĖS TOKIOS VEIKSMŲ SEKOS:

1

Atidarykite bagažinės dangtį.



2

Sulenkite galinės eilės sėdynių atlošus.



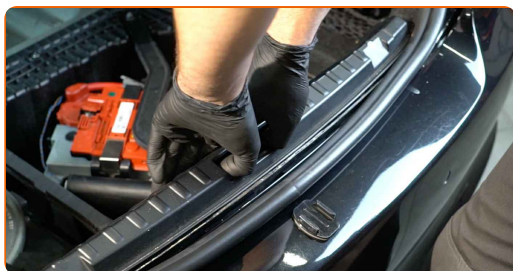
**3** Pakelkite apatinę bagažinės apdailą.



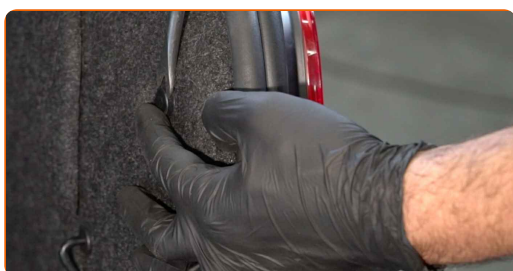
**4** Atsukite centrinės plastikinės apsauginės panelės tvirtinimą. Naudokite kryžminį atsuktuvą. Naudokite apdailos ardymo įrankį. Naudokite Torx T 40. Naudokite terkšlinį raktą.



**5** Nuimkite centrinę plastikinę apsauginę panelę.



**6** Atsukite bagažinės šoninės apdailos tvirtinimus. Naudokite apdailos ardymo įrankį. Naudokite Torx T 40. Naudokite terkšlinį raktą.



**7** Atjunkite bagažinės šoninę apdailą.



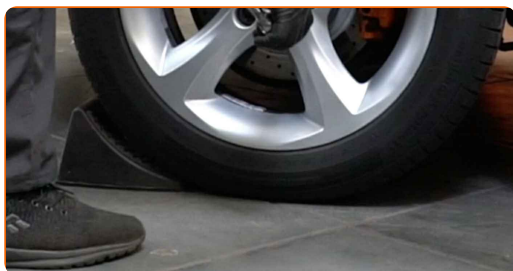
**8** Nuimkite viršutinio amortizatoriaus tvirtinimo dangtelį.



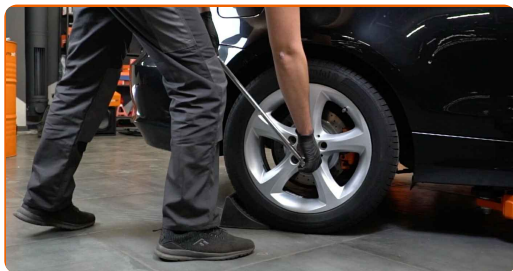
**9** Atlaisvinkite viršutinį amortizatoriaus tvirtinimą. Naudokite antgalį-galvutę amortizatoriui DDN<sup>o</sup>6. Naudokite torcinę galvutę Nr. 16. Naudokite terkšlinį raktą.



**10** Įdėkite pleištus po ratais.

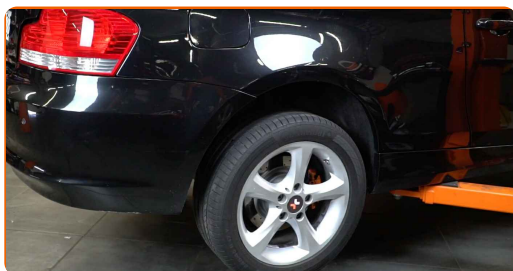


**11** Atlaisvinkite rato tvirtinimo varžtus. Naudokite specialią galvutę ratų varžtams Nr. 17



12

Pakelkite galinę automobilio dalį ir užtvirtinkite atramomis.



13

Atsukite rato tvirtinimo varžtus.



**Keitimas: atraminio guolio – BMW E82. Patarimas:**

- Norėdami išvengti sužeidimų, laikykite ratą, kol atsukate tvirtinimo varžtus.

14

Nuimkite ratą.



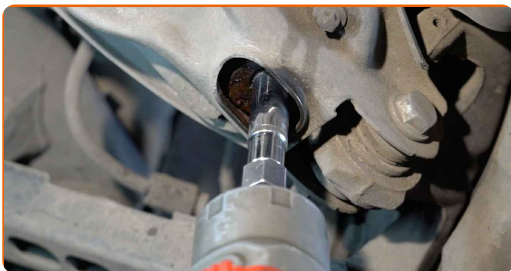
15

Išvalykite amortizatoriaus tvirtinimus. Naudokite vielinį šepetį. Naudokite purškalą WD-40.



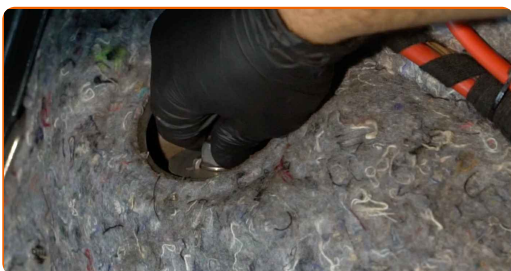
16

Atsukite apatinį amortizatoriaus tvirtinimą. Naudokite torcinę galvutę Nr. 14. Naudokite terkšlinį raktą.



17

Atsukite viršutinį amortizatoriaus tvirtinimą.

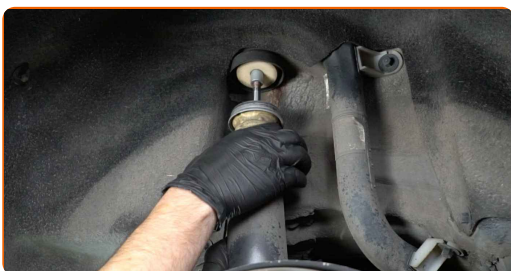


**AUTODOC rekomenduoja:**

- Svarbu! Laikykite amortizatorių, kai atsukinėjate tvirtinimo varžtus - BMW E82.

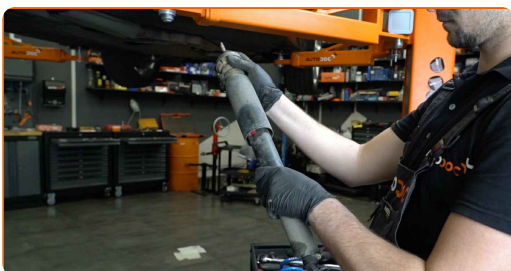
18

Išimkite amortizatorių.



19

Nuimkite atramą, apsauginį gaubtą ir įvorę.



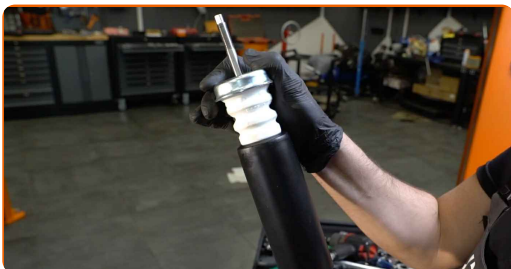


Keitimas: atraminio guolio – BMW E82. AUTODOC ekspertai rekomenduoja:

- Apžiūrėkite amortizatoriaus gaubtą ir demferį. Jeigu reikia, juos pakeiskite.

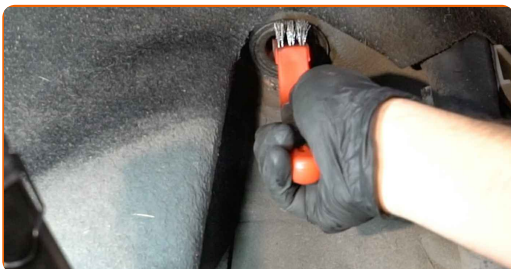
20

Sumontuokite naują atramą, gaubtą ir atmuštuvą ant amortizatoriaus.



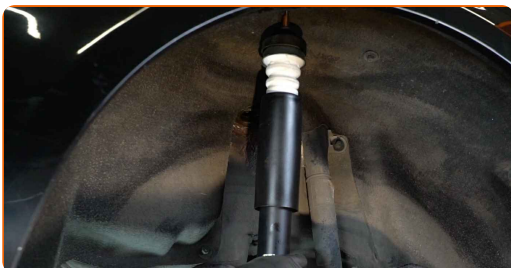
21

Išvalykite amortizatoriaus montavimo vietą. Naudokite vielinį šepetį. Naudokite purškalą WD-40.



22

Pastumkite amortizatorių į rato arką ir jį pritvirtinkite.

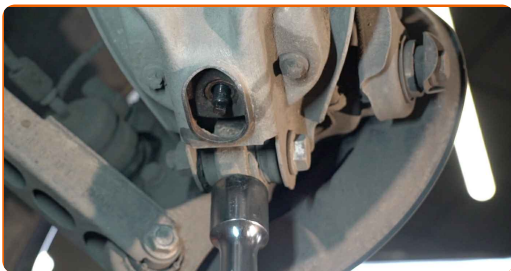


AUTODOC rekomenduoja:

- BMW E82 - Siekiant išvengti sužeidimų, laikykite amortizatorių, kai atsukinėjate tvirtinimo varžtus.

23

Paremkite pasukamąjį kakliuką. Naudokite hidraulinį pakelėją.



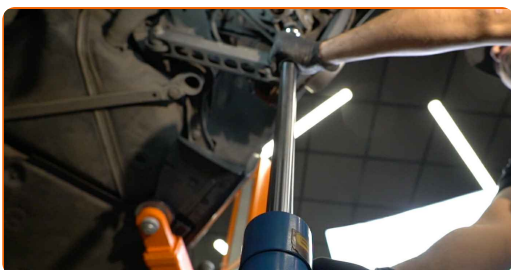
24

Prisukite amortizatoriaus apatinį tvirtinimo elementą. Naudokite torcinę galvutę Nr. 14. Naudokite terkšlinį raktą.



25

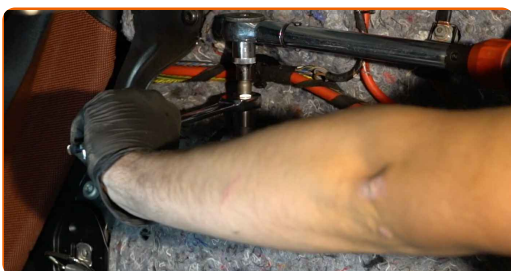
Išimkite atramą iš po pasukamojo kakliuko.



### AUTODOC rekomenduoja:

- Keitimas: atraminio guolio – BMW E82. Palengva nuleiskite hidraulinį keltuvą, be trūkčiojimų, kad išvengtumėte komponentų ir mechanizmų pažeidimų.

- 26** Priveržkite viršutinį amortizatoriaus tvirtinimą. Naudokite antgalį-galvutę amortizatoriui DDN<sup>6</sup>. Naudokite torcinę galvutę Nr. 16. Naudokite dinamometrinį raktą. Priveržimo jėga 27 Nm.



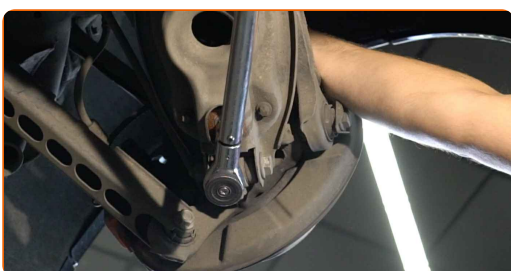
- 27** Priveržkite amortizatoriaus tvirtinimo elementus. Naudokite varinį tepalą.



- 28** Uždėkite viršutinio amortizatoriaus tvirtinimo dangtelį.



- 29** Priveržkite apatinį amortizatoriaus tvirtinimą. Naudokite torcinę galvutę Nr. 14. Naudokite dinamometrinį raktą. Priveržimo jėga 60 Nm.



- 30** Priveržkite amortizatoriaus tvirtinimo elementus. Apdorokite visus svirties sujungimus. Naudokite varinį tepalą.

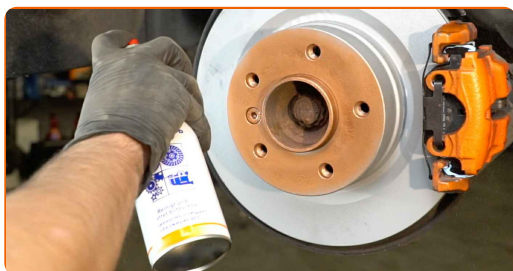
31

Apdorokite stabdžių disko paviršių, kuris liečiasi su ratlankiu. Naudokite varinį tepalą.



32

Išvalykite stabdžių disko paviršių. Naudokite stabdžių sistemos valiklį.



Keitimas: atraminio guolio – BMW E82. Patarimas iš AUTODOC:

- Po užpurškimo palaukite kelias minutes.

33

Uždėkite ratą.

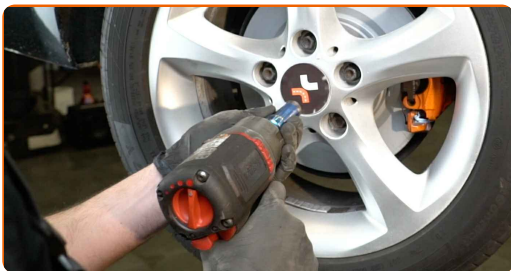


Keitimas: atraminio guolio – BMW E82. Patarimas iš AUTODOC ekspertų:

- Norėdami išvengti sužalojimų rizikos, priverždami tvirtinimo varžtus laikykite ratą.

34

Priveržkite rato tvirtinimo varžtus. Naudokite specialią galvutę ratų varžtams Nr. 17



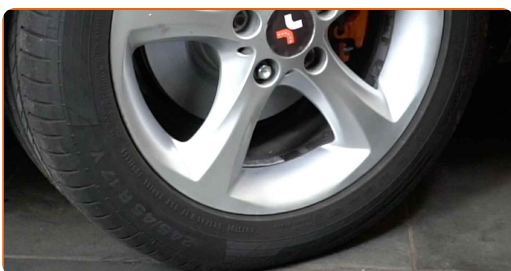
35

Nuleiskite automobilį ir, kryžmine tvarka, priveržkite ratų tvirtinimo varžtus. Naudokite specialią galvutę ratų varžtams Nr. 17 Naudokite dinamometrinių raktą. Priveržimo jėga 120 Nm.



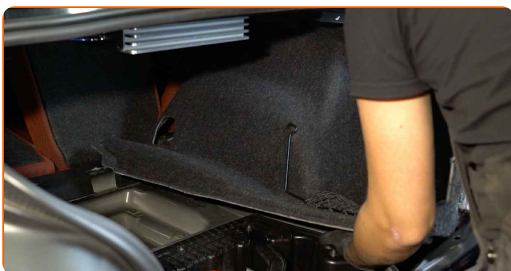
36

Išimkite kėlimo įrenginius ir pleištus po ratais.



37

Uždėkite šoninę bagažinės apdailą.



38

Prisukite bagažinės šoninės apdailos tvirtinimus. Naudokite Torx T 40. Naudokite terkšlinį raktą.



39

Sumontuokite centrinę plastikinę apsauginę panelę.



40

Prisukite centrinės plastikinės apsauginės panelės tvirtinimą. Naudokite kryžminį atsuktuvą. Naudokite Torx T 40. Naudokite terkšlinį raktą.



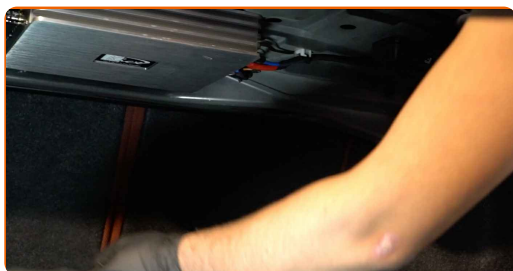
41

Nuleiskite apatinę bagažinės apdailą.



42

Gražinkite sėdynes į pradinę padėtį.



43

Uždarykite bagažinės dangtį.



**GERAI PADIRBĖTA!** 

**ŽIŪRĖTI DAUGIAU PAMOKŲ**

## AUTODOC – KOKYBIŠKOS IR PRIEINAMOS AUTODALYS INTERNETU

MOBILIOJI PROGRAMĖLĖ AUTODOC: NAUDINGA IR PATOGU



**+ AUTODOC**

GET IT ON  
**Google Play**

Download on the  
**App Store**

**Download**

**PLATUS AUTODALIŲ PASIRINKIMAS JŪSŲ AUTOMOBILIUI**

**ĮSIGYKITE BMW AUTODALIS**

**ATRAMINIO GUOLIO: PLATUS ASORTIMENTAS**



**IŠSIRINKITE AUTODALIS BMW E82**

**BMW ATRAMINIO GUOLIO: ĮSIGYKITE DABAR**

**BMW E82 ATRAMINIO GUOLIO: ĮSIGYTI GEROMIS  
SĄLYGOMIS**

## **ⓘ PASTABA APIE ATSAKOMYBĘ:**

Dokumentuose pateikiami tik patarimai ir rekomendacijos, kurios gali būti jums naudingos atliekant remonto ir keitimo darbus. Įmonė „AUTODOC“ nėra atsakinga už remonto proceso metu patirtus nuostolius, traumas ir žalą turtui dėl neteisingo pateiktos informacijos naudojimo ir interpretavimo.

„AUTODOC“ nėra atsakingi už bet kokias galimas klaidas ir netikslumus šioje instrukcijoje. Pateikiama medžiaga yra skirta informaciniams tikslams ir negali pakeisti specialistų konsultacijos.

„AUTODOC“ nėra atsakingi už netinkamą ir traumas galintį sukelti remontinės įrangos, įrankių ir transporto priemonių dalių naudojimą. „AUTODOC“ primygtinai rekomenduoja būti atsargiems ir laikytis saugumo taisyklių atliekant bet kokius remonto ar keitimo darbus. Atsiminkite: žemos kokybės transporto priemonių dalių naudojimas negarantuoja reikiamo saugumo lygio kelyje.

© Copyright 2023 – visas turinys, ypač tekstai, nuotraukos ir grafika, yra apsaugoti autorių teisių. Visos teisės, įskaitant kopijavimą, redagavimą ir vertimą, priklauso „AUTODOC SE“.