



Kaip pakeisti **BMW 1  
Cabriolet (E88)** rato  
guolio: priekis - keitimo  
instrukcija

## PANAŠI VAIZDO PAMOKA



Šiame vaizdo įrašė rodoma panašios autodaliės keitimo procedūra kitoje transporto priemonėje.

### Svarbu!

Ši keitimo veiksmų seka gali būti naudojama:

BMW 1 Cabriolet (E88) 120i 2.0, BMW 1 Cabriolet (E88) 125i 3.0, BMW 1 Cabriolet (E88) 118i 2.0, BMW 1 Cabriolet (E88) 135i 3.0, BMW 1 Cabriolet (E88) 120d 2.0, BMW 1 Cabriolet (E88) 118d 2.0, BMW 1 Cabriolet (E88) 123d 2.0, BMW 1 Cabriolet (E88) 128i 3.0

Veiksmų seka gali šiek tiek skirtis, priklausomai nuo automobilio konstrukcijos ypatumų.

Ši pamoka gali būti naudojama atliekant panašios autodaliės keitimą automobilyje:  
BMW 3 Sedanas (E90) 318i 2.0

**KEITIMAS: RATO GUOLIO – BMW 1 CABRIOLET (E88).  
REIKALINGI ĮRANKIAI:**



- Vielinis šepetys
- WD-40 purškalas
- Stabdžių sistemos valiklis
- Varinis tepalas
- Hermetikas
- Kombinuotas veržliaraktis Nr. 18
- Torcinė galvutė nr. 18
- HEX antgalis nr. H6
- Smūginė ratų galvutė Nr. 17
- Reketinis raktas
- Dinamometrinis raktas
- Sriegiklio laikiklis
- Laužtuvas
- Guminis plaktukas
- Rato atrama

**Įsigyti įrankius**

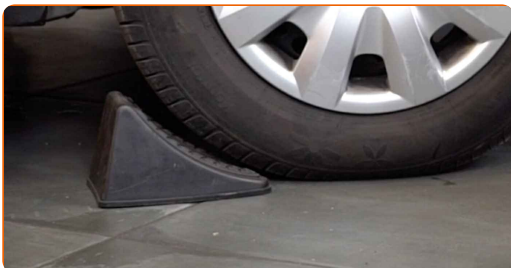
**AUTODOC rekomenduoja:**

- Pakartotinai nenaudokite nuimto jūsų automobilio BMW 1 Cabriolet (E88) guolio mazgo.
- Veiksmų seka keičiant dešinio ir kairio rato stebulės guolius vienoje ašyje yra identiška.
- Visus darbus atlikite su užgesintu varikliu.

**KEITIMAS: RATO GUOLIO – BMW 1 CABRIOLET (E88).  
REKOMENDUOJAMA VEIKSMŲ SEKA:**

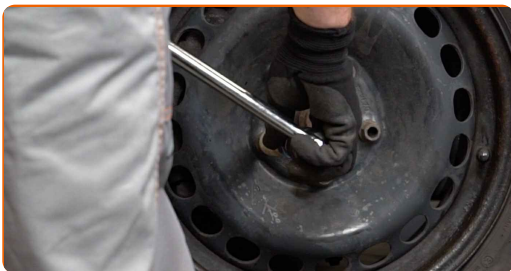
**1**

Įdėkite pleištus po ratais.



**2**

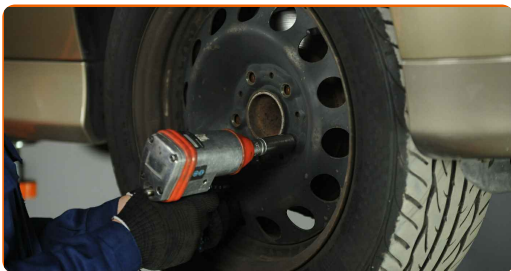
Atlaisvinkite rato tvirtinimo varžtus. Naudokite specialią galvutę ratų varžtams Nr. 17



**3**

Pakelkite priekinę automobilio dalį ir užtvirtinkite atramomis.

4 Atsukite rato tvirtinimo varžtus.



**AUTODOC rekomenduoja:**

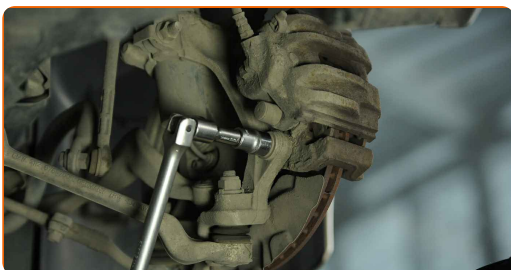
- [spėjimas! Siekiant išvengti sužeidimų, laikykite ratą, kai atsukinėjate tvirtinimo varžtus automobilyje BMW 1 Cabriolet (E88).

5 Nuimkite ratą.



6 Išvalykite stabdžių suporto apkabos tvirtinimą. Naudokite vielinį šepetį. Naudokite purškalą WD-40.

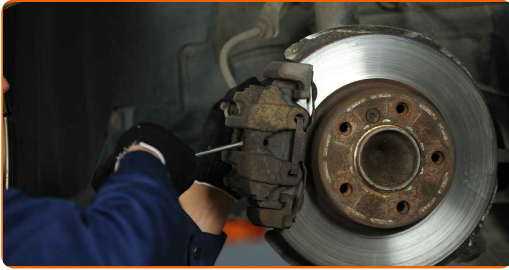
7 Atsukite stabdžių apkabos kabės tvirtinimą. Naudokite torcinę galvutę Nr. 18. Naudokite sriegiklio laikiklį. Naudokite terkšlinį raktą.



8 Išimkite tvirtinimo varžtus (2 vnt.).

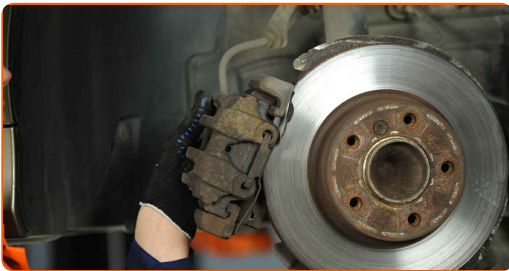
9

Išskirkite stabdžių kaladėles. Naudokite laužtuvą.



10

Nuimkite stabdžių suportą kartu su apkaba.



**Keitimas: rato guolio – BMW 1 Cabriolet (E88). Profesionalai rekomenduoja:**

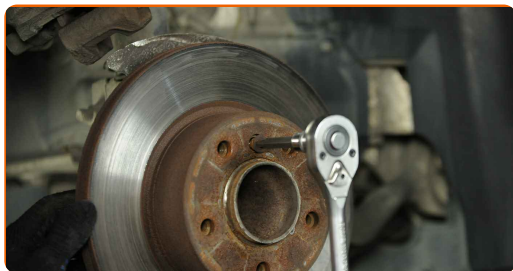
- Vielos gabalu pririškite suportą prie pakabos arba kėbulo, neatjungdami stabdžių žarnelės, kad sistemos sandarumas nebūtų pažeistas.
- Stebėkite, kad stabdžių apkaba/suportas nekabėtų ant stabdžių žarnelės.
- Nespauskite stabdžių pedalo po stabdžių suporto nuėmimo. Tai sukels stūmoklio iškritimą iš stabdžių cilindro, stabdžių skysčio ištekėjimą ir sistemos sandarumo praradimą.
- Patikrinkite stabdžių suporto apkabos, apsauginių gaubtų ir kreipiančiųjų būklę. Išvalykite juos. Jeigu reikia pakeiskite.

11

Išvalykite stabdžių disko tvirtinimus. Naudokite vielinį šepetį. Naudokite purškalą WD-40.

12

Atsukite stabdžių disko tvirtinimą. Naudokite HEX Nr. H6. Naudokite terkšlinį raktą.



13

Nuimkite stabdžių diską.



14

Išvalykite stebulės tvirtinimą. Naudokite vielinį šepetį. Naudokite purškalą WD-40.

15

Atsukite rato stebulės tvirtinimą. Naudokite kombinuotą veržliaraktį Nr. 18. Naudokite torcinę galvutę Nr. 18. Naudokite terkšlinį raktą.



16

Išimkite tvirtinimo varžtus.

17

Nuimkite stebulę ir guolius kartu, kadangi tai neišrenkamas mazgas.



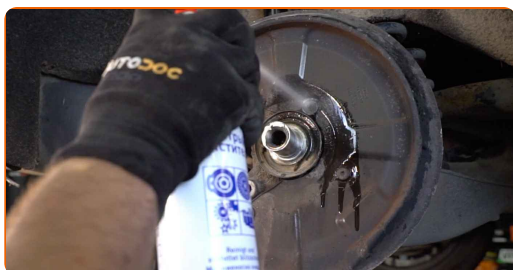


Keitimas: rato guolio – BMW 1 Cabriolet (E88). AUTODOC ekspertai rekomenduoja:

- Jeigu reikia, naudokite guminį plaktuką.

18

Išvalykite stebulės guolio montavimo vietą. Naudokite vielinį šepetį. Naudokite purškalą WD-40.



19

Apdorokite tvirtinimo varžtus. Naudokite hermetiką.

20

Sumontuokite naują stebulę kartu su guoliu.

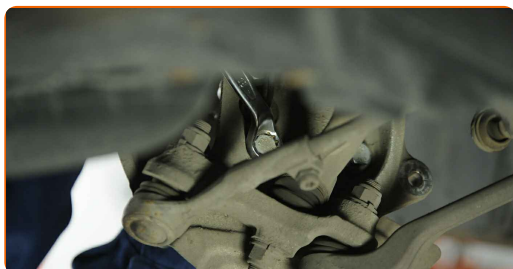


21

Priveržkite tvirtinimo varžtus.

22

Priveržkite stebulės tvirtinimus. Naudokite kombinuotą veržliaraktį Nr. 18. Naudokite dinamometrinių raktą. Priveržimo jėga 110 Nm.





AUTODOC rekomenduoja:

- Svarbu! Būtinai naudokite naujas tvirtinimo detales.

23

Apdorokite stebulę prie susilietimo zonų su stabdžių disku. Naudokite varinį tepalą.



24

Uždėkite stabdžių diską.



25

Priveržkite stabdžio disko tvirtinimą. Naudokite HEX Nr. H6. Naudokite dinamometrinių raktą. Priveržimo jėga 16 Nm.



26

Apdorokite tvirtinimo varžtus. Naudokite hermetiką.

27

Išvalykite suporto ir apkabos montavimo vietas. Naudokite vielinį šepetį. Naudokite purškalą WD-40.



28

Sumontuokite stabdžių suportą kartu su apkaba.

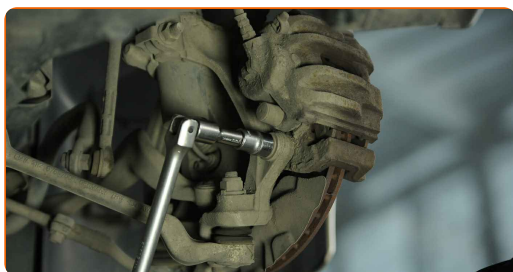


29

Priveržkite tvirtinimo varžtus (2 vnt.).

30

Priveržkite stabdžių apkabos kabės tvirtinimą. Naudokite torcinę galvutę Nr. 18. Naudokite dinamometrinių raktą. Priveržimo jėga 110 Nm.



31

Apdorokite stabdžių disko paviršius, kuris liečiasi su ratlankiu. Naudokite varinį tepalą.



32

Išvalykite stabdžių disko paviršių. Naudokite stabdžių sistemos valiklį.



### AUTODOC rekomenduoja:

- Keitimas: rato guolio – BMW 1 Cabriolet (E88). Panaudoję purškala, palaukite kelias minutes.

33

Uždėkite ratą.



### AUTODOC rekomenduoja:

- [spėjimas! Siekiant išvengti sužeidimų, laikykite ratą, kai prisukinėjate tvirtinimo varžtus automobilyje BMW 1 Cabriolet (E88).

34

Priveržkite rato tvirtinimo varžtus. Naudokite specialią galvutę ratų varžtams Nr. 17



35

Nuleiskite automobilį ir, kryžmine tvarka, priveržkite ratų tvirtinimo varžtus. Naudokite specialią galvutę ratų varžtams Nr. 17 Naudokite dinamometrinį raktą. Priveržimo jėga 120 Nm.



Keitimas: rato guolio – BMW 1 Cabriolet (E88). Profesionalai rekomenduoja:

- Neužvesdami variklio, kelis kartus įspauskite stabdžio pedalą, kol nepajusite pasipriešinimo.

36

Išimkite kėlimo įrenginius ir pleištus po ratais.



**GERAI PADIRBĖTA!** 

**ŽIŪRĖTI DAUGIAU PAMOKŲ**

## AUTODOC – KOKYBIŠKOS IR PRIEINAMOS AUTODALYS INTERNETU

MOBILIOJI PROGRAMĖLĖ AUTODOC: NAUDINGA IR PATOGU



**AUTODOC**

GET IT ON  
**Google Play**

Download on the  
**App Store**

**Download**

**PLATUS AUTODALIŲ PASIRINKIMAS JŪSŲ AUTOMOBILIUI**

**RATO GUOLIO: PLATUS ASORTIMENTAS**

### **i PASTABA APIE ATSAKOMYBĘ:**

Dokumentuose pateikiami tik patarimai ir rekomendacijos, kurios gali būti jums naudingos atliekant remonto ir keitimo darbus. Įmonė „AUTODOC“ nėra atsakinga už remonto proceso metu patirtus nuostolius, traumas ir žalą turtui dėl neteisingo pateiktos informacijos naudojimo ir interpretavimo.

„AUTODOC“ nėra atsakingi už bet kokias galimas klaidas ir netikslumus šioje instrukcijoje. Pateikiama medžiaga yra skirta informaciniams tikslams ir negali pakeisti specialistų konsultacijos.

„AUTODOC“ nėra atsakingi už netinkamą ir traumas galintį sukelti remontinės įrangos, įrankių ir transporto priemonių dalių naudojimą. „AUTODOC“ primygtinai rekomenduoja būti atsargiems ir laikytis saugumo taisyklių atliekant bet kokius remonto ar keitimo darbus. Atsiminkite: žemos kokybės transporto priemonių dalių naudojimas negarantuoja reikiamo saugumo lygio kelyje.

© Copyright 2023 – visas turinys, ypač tekstai, nuotraukos ir grafika, yra apsaugoti autorių teisių. Visos teisės, įskaitant kopijavimą, redagavimą ir vertimą, priklauso „AUTODOC SE“.