



Kaip pakeisti **Audi A4 B6**
stabdžių trinkelio: galas -
keitimo instrukcija

VAIZDO PAMOKA



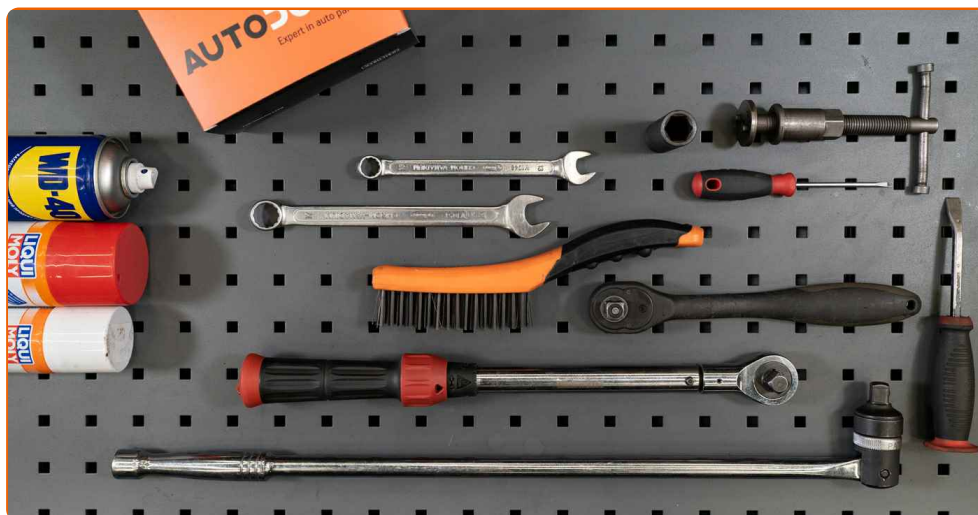
Svarbu!

Ši keitimo veiksmų seka gali būti naudojama:

AUDI A4 Sedanas (8D2, B5) 1.6, AUDI A4 Sedanas (8D2, B5) 1.8, AUDI A4 Sedanas (8D2, B5) 1.8 T, AUDI A4 Sedanas (8D2, B5) 2.6, AUDI A4 Sedanas (8D2, B5) 2.8, AUDI A4 Sedanas (8D2, B5) 1.9 TDI, AUDI A4 Sedanas (8D2, B5) 1.8 quattro, AUDI A4 Sedanas (8D2, B5) 1.8 T quattro, AUDI A4 Sedanas (8D2, B5) 2.6 quattro, AUDI A4 Sedanas (8D2, B5) 2.8 quattro, AUDI A6 Sedanas (4A2, C4) 2.6, AUDI A4 Avant (8D5, B5) 1.6, AUDI A4 Avant (8D5, B5) 1.8, AUDI A4 Avant (8D5, B5) 1.8 T, AUDI A4 Avant (8D5, B5) 2.6, (+ 171)

Veiksmų seka gali šiek tiek skirtis, priklausomai nuo automobilio konstrukcijos ypatumų.

**KEITIMAS: STABDŽIŲ TRINKELIU – AUDI A4 B6.
ĮRANKIAI, KURIŲ GALI PRIREIKTI:**



- Vielinis šepetys
- WD-40 purškalas
- Stabdžių sistemos valiklis
- Stabdžių sistemos tepalas
- Varinis tepalas
- Kombinuotas veržliaraktis Nr. 13
- Kombinuotas veržliaraktis Nr. 17
- Smūginė ratų galvutė Nr. 17
- Įrenginys suporto stabdžių cilindro įspaudimui
- Dinamometrinis raktas
- Plokščias atsuktuvus
- Laužtuvas
- Rato atrama

ĮSIGYTI ĮRANKIUS

Keitimas: stabdžių trinkelium – Audi A4 B6. AUTODOC ekspertai rekomenduoja:

- Stabdžių kaladėles keiskite komplektu kiekvienoje ašyje. Tai užtikrins efektyvų stabdymą.
- Veiksmų seka keičiant visas vienos ašies stabdžių kaladėles yra identišką.
- Atkreipkite dėmesį: visi darbai automobilyje - Audi A4 B6 - turi būti atliekami su užgesintu varikliu.

KEITIMĄ ATLIKITE TOKIA EILĖS TVARKA:

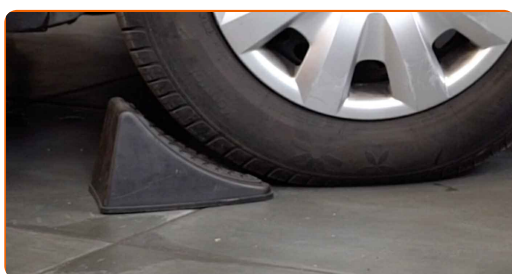
1

Atidarykite variklio dangtį. Atsukite stabdžių skysčio bakelio dangtelį.



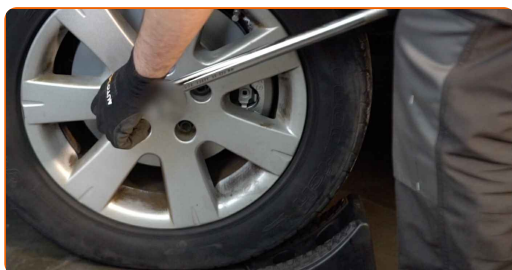
2

Įdėkite pleištus po ratais.



3

Atlaisvinkite rato tvirtinimo varžtus. Naudokite specialią galvutę ratų varžtams Nr. 17



4 Pakelkite galinę automobilio dalį ir užtvirtinkite atramomis.

5 Atsukite rato tvirtinimo varžtus.



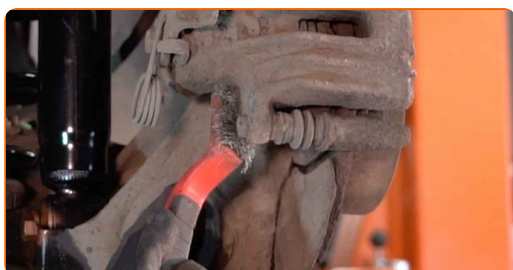
AUTODOC rekomenduoja:

- Svarbu! Laikykite ratą, kai atsukinėjate tvirtinimo varžtus automobilyje Audi A4 B6.

6 Nuimkite ratą.

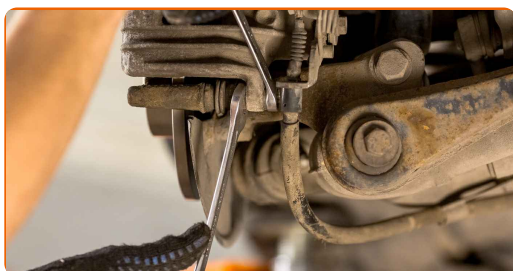


7 Išvalykite stabdžių suporto tvirtinimus. Naudokite vielinį šepetį. Naudokite purškalą WD-40.



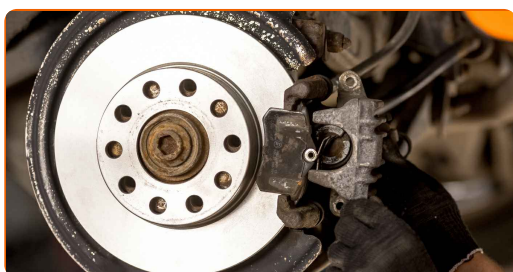
8 Išskirkite stabdžių kaladėles. Naudokite laužtuvą.

- 9** Atsukite stabdžių disko tvirtinimą. Naudokite kombinuotą veržliaraktį Nr. 13. Naudokite kombinuotą veržliaraktį Nr. 17.



- 10** Atjunkite stovėjimo stabdžio trosą nuo suporto. Naudokite plokščią atsuktuvą (2 detalės).

- 11** Nuimkite stabdžių suportą.

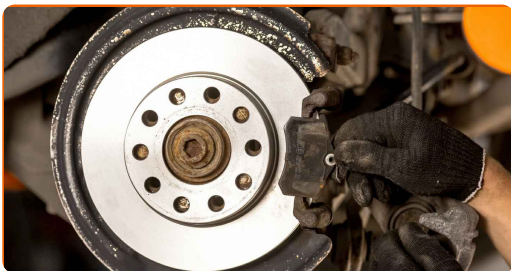


Keitimas: stabdžių trinkelio – Audi A4 B6. Patarimas iš AUTODOC ekspertų:

- Vielos gabalu pririškite suportą prie pakabos arba kėbulo, neatjungdami stabdžių žarnelės, kad sistemos sandarumas nebūtų pažeistas.
- Stebėkite, kad stabdžių apkaba/suportas nekabėtų ant stabdžių žarnelės.
- Nespauskite stabdžių pedalo po stabdžių suporto nuėmimo. Tai sukels stūmoklio iškritimą iš stabdžių cilindro, stabdžių skysčio ištekėjimą ir sistemos sandarumo praradimą.
- Patikrinkite stabdžių suporto apkabos, apsauginių gaubtų ir kreipiančiųjų būklę. Išvalykite juos. Jeigu reikia pakeiskite.

12

Nuimkite stabdžių kaladėles.

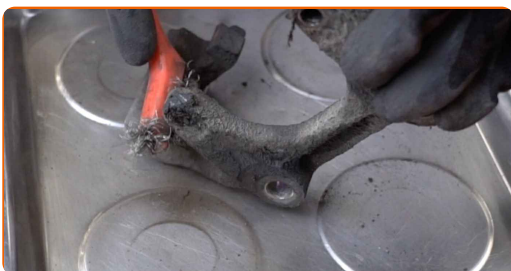


Keitimas: stabdžių trinkelio – Audi A4 B6. Profesionalai rekomenduoja:

- Išmatuokite stabdžių disko storį. Pasiekus nusidėvėjimą ribą, detalę būtina pakeisti.

13

Išvalykite stabdžių apkabos kabę nuo dulkių ir purvo. Naudokite vielinį šepetį. Naudokite stabdžių sistemos valiklį.

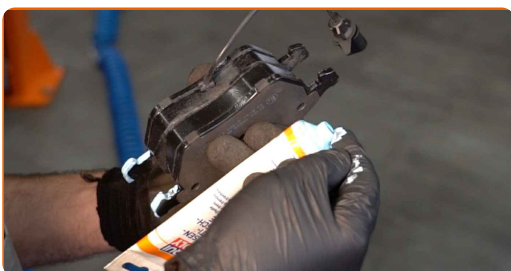


AUTODOC rekomenduoja:

- Keitimas: stabdžių trinkelio – Audi A4 B6. Panaudoję purškalą, palaukite kelias minutes.

14

Priveržkite stabdžių trinkeles toje vietoje, kur jų paviršius liečiasi su stabdžių apkabos laikikliu. Naudokite sintetinį tepalą stabdžių sistemai.

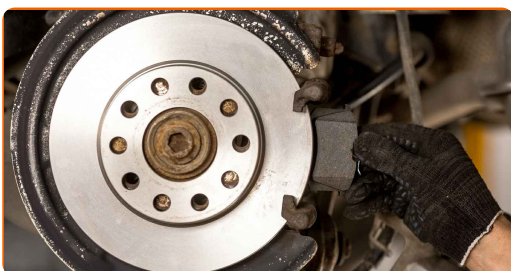


Keitimas: stabdžių trinkelio – Audi A4 B6. Patarimas iš AUTODOC ekspertų:

- Prieš montuodami kaladėles įsitikinkite, kad disko paviršius yra švarus.

15

Uždėkite naujas stabdžių kaladėles.



Keitimas: stabdžių trinkelio – Audi A4 B6. AUTODOC ekspertai rekomenduoja:

- Įsitikinkite, kad kaladėlės pritvirtintos įdėklais į disko pusę.

16

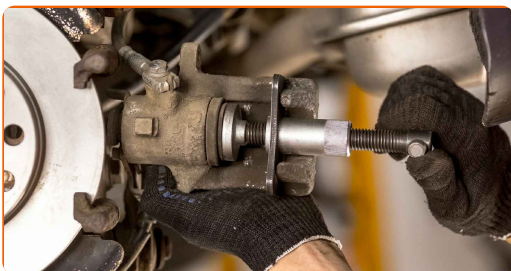
Apdorokite stabdžių suportų stūmoklį. Naudokite stabdžių sistemos valiklį.

AUTODOC rekomenduoja:

- Keitimas: stabdžių trinkelio – Audi A4 B6. Panaudoję purškala, palaukite kelias minutes.

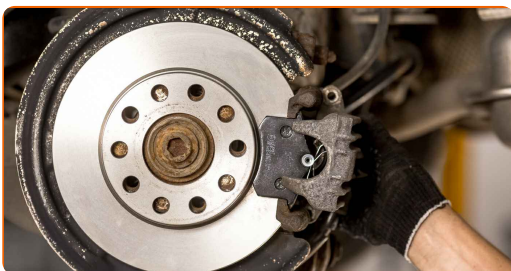
17

Įspauskite stabdžių suporto stūmoklį. Naudokite įrenginį stabdžių suporto cilindrų įspaudimui.



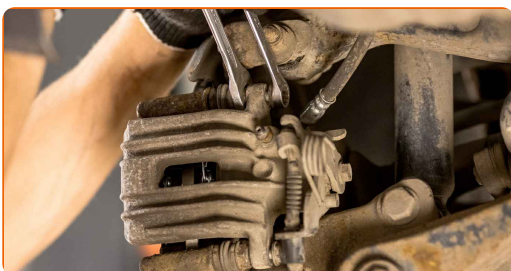
18.1

Sumontuokite stabdžių suportą ir pritvirtinkite jį.



18.2

Naudokite kombinuotą veržliaraktį Nr. 13. Naudokite kombinuotą veržliaraktį Nr. 17. Naudokite dinamometrinių raktą. Priveržimo jėga 35 Nm.

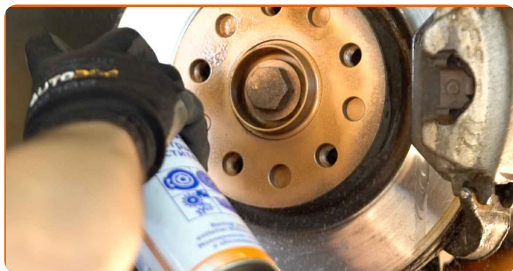


19

Pritvirtinkite stovėjimo stabdžio trosą. Naudokite plokščią atsuktuvą (2 detalės).

20

Apdorokite stabdžių disko paviršių, kuris liečiasi su ratlankiu. Naudokite varinį tepalą.



21

Išvalykite stabdžių disko paviršių. Naudokite stabdžių sistemos valiklį.



Keitimas: stabdžių trinkelio – Audi A4 B6. Profesionalai rekomenduoja:

- Po užpurškimo palaukite kelias minutes.

22

Uždėkite ratą.



AUTODOC rekomenduoja:

- [spėjimas! Siekiant išvengti sužeidimų, laikykite ratą, kai prisukinėjate tvirtinimo varžtus automobilyje Audi A4 B6.

23

Priveržkite rato tvirtinimo varžtus. Naudokite specialią galvutę ratų varžtams Nr. 17



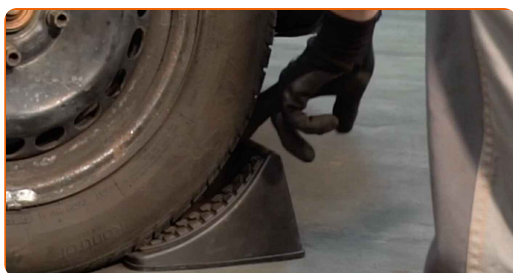
24

Nuleiskite automobilį ir, kryžmine tvarka, priveržkite ratų tvirtinimo varžtus. Naudokite specialią galvutę ratų varžtams Nr. 17 Naudokite dinamometrinių raktą. Priveržimo jėga 120 Nm.



25

Išimkite kėlimo įrenginius ir pleištus po ratais.

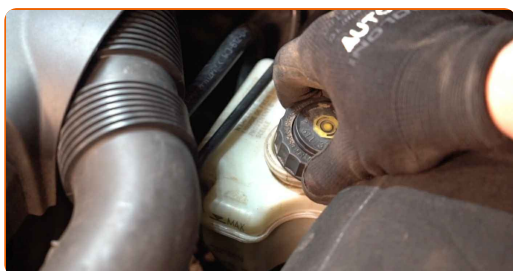


Keitimas: stabdžių trinkelio – Audi A4 B6. Patarimas:

- Patikrinkite stabdžių skysčio lygį bakelyje ir, jeigu reikia, pripildykite.

26

Užsukite stabdžių skysčio bakelio kamštį.



Keitimas: stabdžių trinkelėmis – Audi A4 B6. AUTODOC ekspertai rekomenduoja:

- Neužvesdami variklio, kelis kartus įspauskite stabdžio pedalą, kol nepajusite pasipriešinimo.

27

Uždarykite variklio dangtį.



Keitimas: stabdžių trinkelėmis – Audi A4 B6. AUTODOC rekomenduoja:

- Pirmus 150-200 km po stabdžių kaladėlių keitimo, greitį mažinkite atsargiai. Venkite nereikalingo ir staigaus stabdymo iki pilno automobilio sustojimo.

GERAI PADIRBĖTA! 

ŽIŪRĖTI DAUGIAU PAMOKŲ

AUTODOC – KOKYBIŠKOS IR PRIEINAMOS AUTODALYS INTERNETU

MOBILIOJI PROGRAMĖLĖ AUTODOC: NAUDINGA IR PATOGU



+ AUTODOC

GET IT ON
Google Play

Download on the
App Store

Download

PLATUS AUTODALIŲ PASIRINKIMAS JŪSŲ AUTOMOBILIUI

ĮSIGYKITE AUDI AUTODALIS

STABDŽIŲ TRINKELIU: PLATUS ASORTIMENTAS

IŠSIRINKITE AUTODALIS AUDI A4 B6

AUDI STABDŽIŲ TRINKELIU: ĮSIGYKITE DABAR

**AUDI A4 B6 STABDŽIŲ TRINKELIU: ĮSIGYTI GEROMIS
SĄLYGOMIS**

PASTABA APIE ATSAKOMYBĘ:

Dokumentuose pateikiami tik patarimai ir rekomendacijos, kurios gali būti jums naudingos atliekant remonto ir keitimo darbus. Įmonė „AUTODOC“ nėra atsakinga už remonto proceso metu patirtus nuostolius, traumas ir žalą turtui dėl neteisingo pateiktos informacijos naudojimo ir interpretavimo.

„AUTODOC“ nėra atsakingi už bet kokias galimas klaidas ir netikslumus šioje instrukcijoje. Pateikiama medžiaga yra skirta informaciniams tikslams ir negali pakeisti specialistų konsultacijos.

„AUTODOC“ nėra atsakingi už netinkamą ir traumas galintį sukelti remontinės įrangos, įrankių ir transporto priemonių dalių naudojimą. „AUTODOC“ primygtinai rekomenduoja būti atsargiems ir laikytis saugumo taisyklių atliekant bet kokius remonto ar keitimo darbus. Atsiminkite: žemos kokybės transporto priemonių dalių naudojimas negarantuoja reikiamo saugumo lygio kelyje.

© Copyright 2022 – visas turinys, ypač tekstai, nuotraukos ir grafika, yra apsaugoti autorių teisių. Visos teisės, įskaitant kopijavimą, redagavimą ir vertimą, priklauso „AUTODOC GmbH“.