



Kaip pakeisti **Mercedes**
W245 amortizatorių:
galas - keitimo instrukcija

VAIZDO PAMOKA

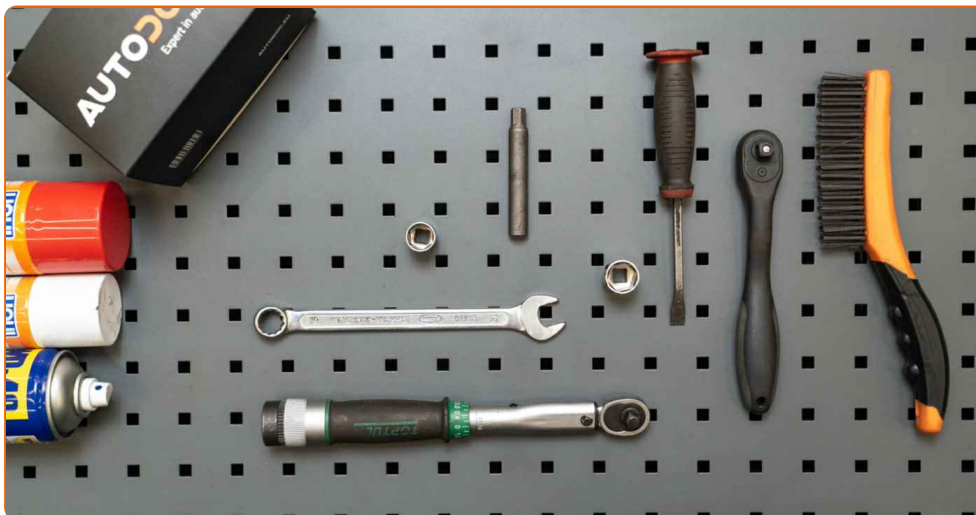
 Svarbu!

Ši keitimo veiksmų seka gali būti naudojama:

MERCEDES-BENZ A Klasė (W169) E-CELL (169.090), MERCEDES-BENZ A Klasė (W169) A 200 CDI (169.308, 169.008), MERCEDES-BENZ A Klasė (W169) A 170 (169.032, 169.332), MERCEDES-BENZ A Klasė (W169) A 150 (169.031, 169.331), MERCEDES-BENZ A Klasė (W169) A 200 (169.033, 169.333), MERCEDES-BENZ A Klasė (W169) A 160 CDI (169.006, 169.306), MERCEDES-BENZ A Klasė (W169) A 180 CDI (169.007, 169.307), MERCEDES-BENZ A Klasė (W169) A 200 CDI (169.008, 169.308), MERCEDES-BENZ B Klasė (W245) B 180 CDI (245.207), MERCEDES-BENZ B Klasė (W245) B 200 CDI (245.208), MERCEDES-BENZ B Klasė (W245) B 170 (245.232), MERCEDES-BENZ B Klasė (W245) B 200 TURBO (245.234), MERCEDES-BENZ B Klasė (W245) B 150 (245.231), MERCEDES-BENZ A Klasė (W169) A 200 TURBO (169.034, 169.334), MERCEDES-BENZ B Klasė (W245) B 170 NGT (245.233), (+ 5)

Veiksmų seka gali šiek tiek skirtis, priklausomai nuo automobilio konstrukcijos ypatumų.

**KEITIMAS: AMORTIZATORIŲ – MERCEDES W245.
REIKALINGI ĮRANKIAI:**



- Vielinis šepetys
- WD-40 purškalas
- Stabdžių sistemos valiklis
- Varinis tepalas
- Kombinuotas veržliaraktis Nr. 16
- Torcinė galvutė nr. 16
- Torcinė galvutė nr. 17
- Smūginė ratų galvutė Nr. H12
- Reketinis raktas
- Dinamometrinis raktas
- Antgalis-galvutė amortizatoriui DDN№6
- Laužtuvas
- Hidraulinis keltuvas
- Rato atrama

ĮSIGYTI ĮRANKIUS

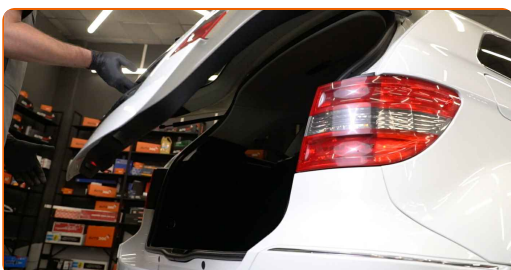
Keitimas: amortizatorių – Mercedes W245. AUTODOC ekspertai rekomenduoja:

- Abu galinės pakabos amortizatorius keiskite vienu metu.
- Veiksmų seka keičiant kairį ir dešinį galinės pakabos amortizatorius yra vienoda.
- Atkreipkite dėmesį: visi darbai automobilyje - Mercedes W245 - turi būti atliekami su užgesintu varikliu.

KEITIMĄ ATLIKITE TOKIA EILĖS TVARKA:

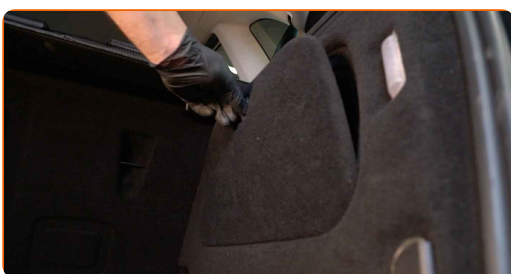
1

Atidarykite bagažinės dangtį.



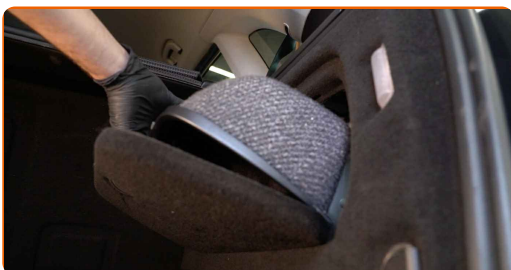
2

Išimkite bagažinės šoninės apdailos fiksiatorių.



3

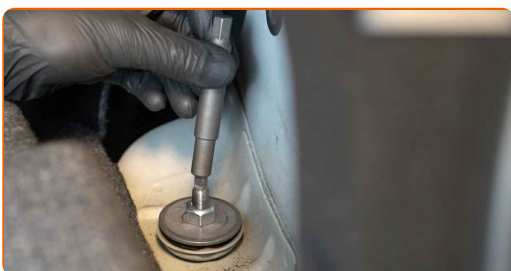
Atjunkite bagažinės šoninę apdailą.



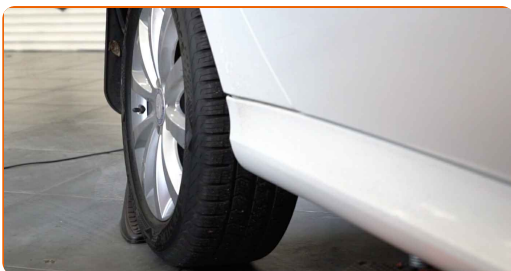
4 Nuimkite amortizatoriaus atramos apsauginį dangtelį.



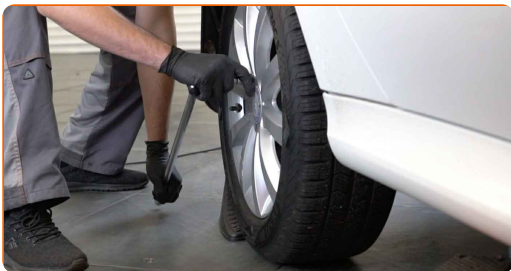
5 Atlaisvinkite viršutinį amortizatoriaus tvirtinimą. Naudokite torcinę galvutę Nr. 16. Naudokite antgalį-galvutę amortizatoriui Nr. 6. Naudokite terkšlinį raktą.



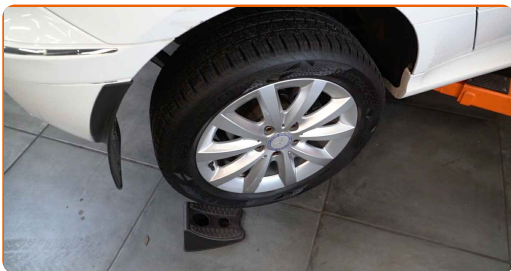
6 Įdėkite pleištus po ratais.



7 Atlaisvinkite rato tvirtinimo varžtus. Naudokite specialią galvutę ratų varžtams Nr. H12

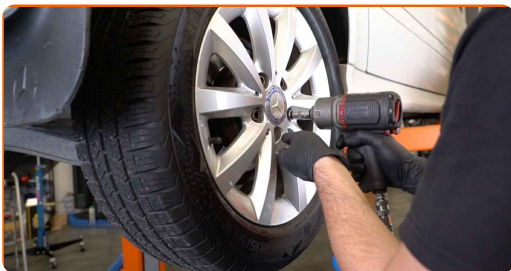


8 Pakelkite galinę automobilio dalį ir užtvirtinkite atramomis.



9

Atsukite rato tvirtinimo varžtus.



Keitimas: amortizatorių – Mercedes W245. AUTODOC rekomenduoja:

- Norėdami išvengti sužeidimų, laikykite ratą, kol atsukate tvirtinimo varžtus.

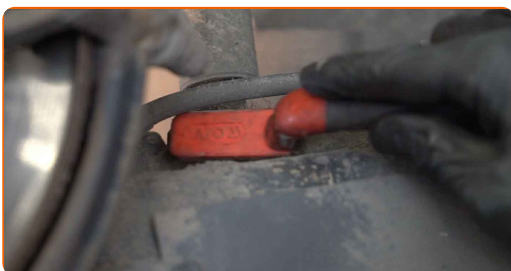
10

Nuimkite ratą.



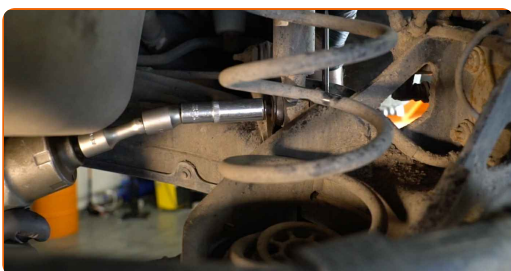
11

Išvalykite amortizatoriaus tvirtinimus. Naudokite vielinį šepetį. Naudokite purškalą WD-40.

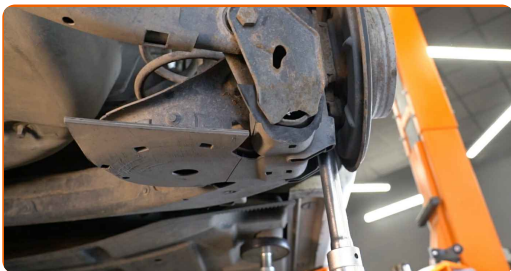


12

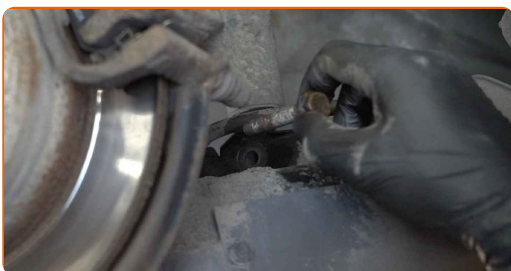
Atsukite apatinį amortizatoriaus tvirtinimą. Naudokite kombinuotą veržliaraktį Nr. 16. Naudokite torcinę galvutę Nr. 16. Naudokite terkšlinį raktą.



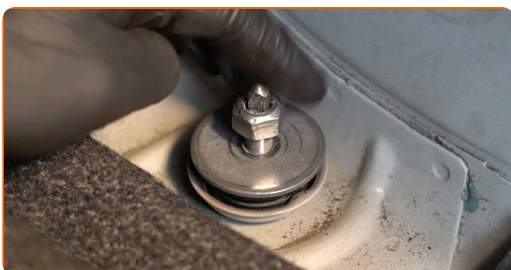
13 Paremkite svirtį. Naudokite hidraulinį pakelėją.



14 Nuimkite tvirtinimo varžtą.



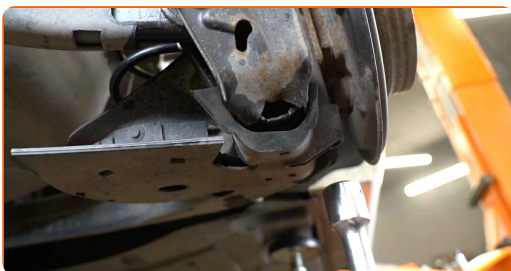
15 Atsukite viršutinį amortizatoriaus tvirtinimą.



AUTODOC rekomenduoja:

- Svarbu! Laikykite amortizatorių, kai atsukinėjate tvirtinimo varžtus - Mercedes W245.

16 Išimkite atramą iš po svirties.

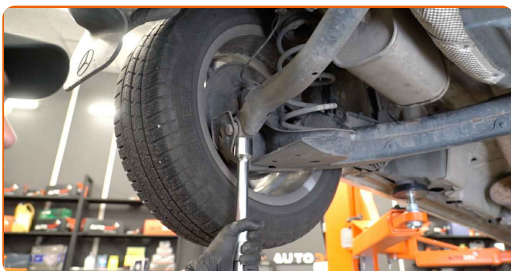


Keitimas: amortizatorių – Mercedes W245. AUTODOC rekomenduoja:

- Hidraulinį pakelėją nuleiskite tolygiai, be staigių judesių, kad išvengtumėte mazgų ir mechanizmų pažeidimų.

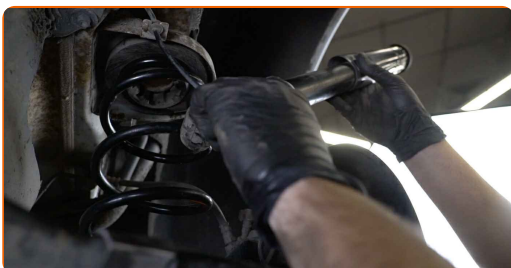
17

Paremkite svirtį. Naudokite hidraulinį pakelėją.



18

Išimkite amortizatorių. Naudokite laužtuvą.

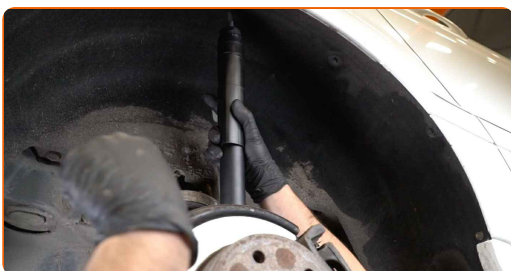


Keitimas: amortizatorių – Mercedes W245. Patarimas iš AUTODOC ekspertų:

- Prieš montuodami naują amortizatorių, būtinai 3-5 kartus prastumkite jį rankiniu būdu.

19

Pastumkite amortizatorių į rato arką ir jį pritvirtinkite.

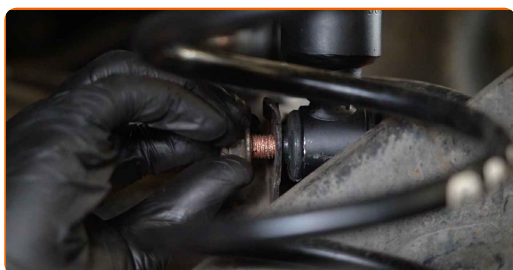


AUTODOC rekomenduoja:

- Mercedes W245 - Siekiant išvengti sužeidimų, laikykite amortizatorių, kai atsukinėjate tvirtinimo varžtus.

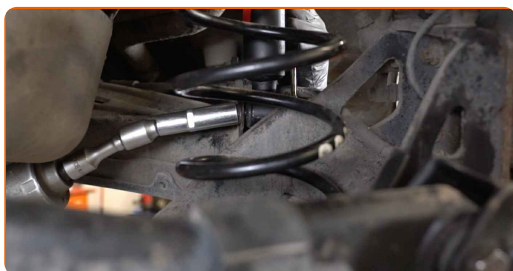
20

Įdėkite tvirtinimo varžtą.



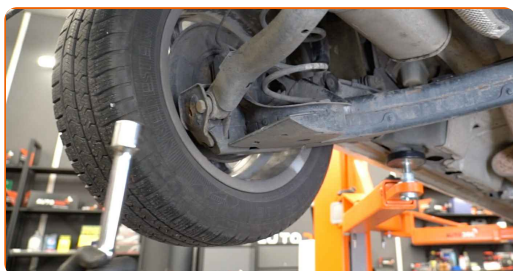
21

Prisukite amortizatoriaus apatinį tvirtinimo elementą. Naudokite kombinuotą veržliaraktį Nr. 16. Naudokite torcinę galvutę Nr. 16. Naudokite terkšlinį raktą.



22

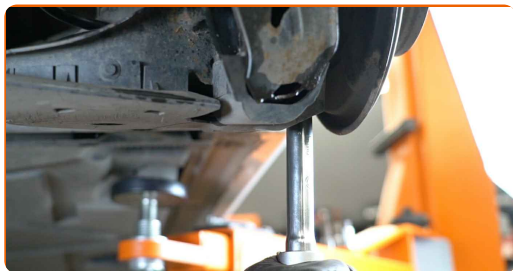
Išimkite atramą iš po svirties.



AUTODOC rekomenduoja:

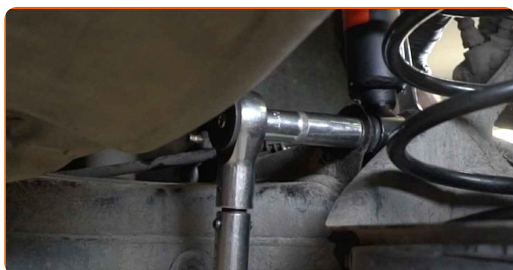
- Keitimas: amortizatorių – Mercedes W245. Palengva nuleiskite hidraulinį keltuvaž, be trūkčiojimų, kad išvengtumėte komponentų ir mechanizmų pažeidimų.

23 Paremkite svirtį. Naudokite hidraulinį pakelėją.

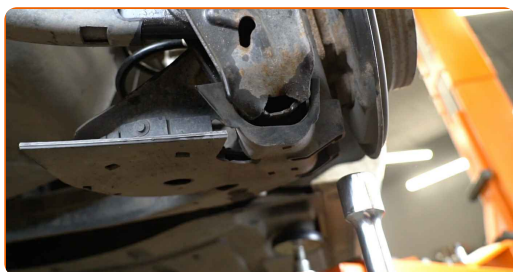


24 Prisukite viršutinį amortizatoriaus tvirtinimą.

25 Priveržkite apatinį amortizatoriaus tvirtinimą. Naudokite torcinę galvutę Nr. 16. Naudokite dinamometrinių raktą. Priveržimo jėga 70 Nm.



26 Išimkite atramą iš po svirties.



Keitimas: amortizatorių – Mercedes W245. Patarimas:

- Hidraulinį pakelėją nuleiskite tolygiai, be staigių judesių, kad išvengtumėte mazgų ir mechanizmų pažeidimų.

27 Priveržkite amortizatoriaus tvirtinimo elementus. Naudokite varinį tepalą.

28 Apdorokite stabdžių disko paviršių, kuris liečiasi su ratlankiu. Naudokite varinį tepalą.



29 Išvalykite stabdžių disko paviršių. Naudokite stabdžių sistemos valiklį.



Keitimas: amortizatorių – Mercedes W245. AUTODOC rekomenduoja:

- Po užpurškimo palaukite kelias minutes.

30 Uždėkite ratą.

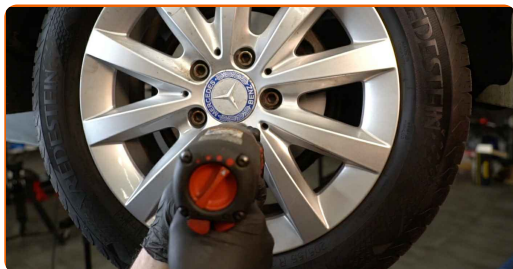


AUTODOC rekomenduoja:

- Svarbu! Laikykite ratą, kai prisukinėjate tvirtinimo varžtus automobilyje Mercedes W245.

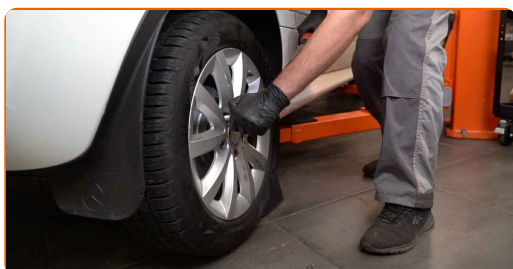
31

Priveržkite rato tvirtinimo varžtus. Naudokite specialią galvutę ratų varžtams Nr. H12



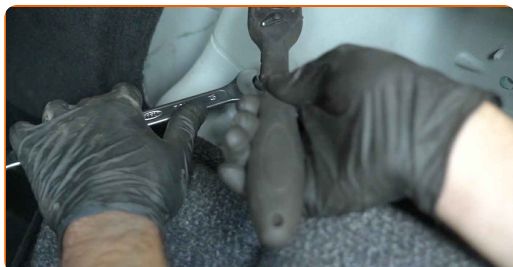
32

Nuleiskite automobilį ir, kryžmine tvarka, priveržkite ratų tvirtinimo varžtus. Naudokite specialią galvutę ratų varžtams Nr. H12 Naudokite dinamometrinių raktą. Priveržimo jėga 130 Nm.



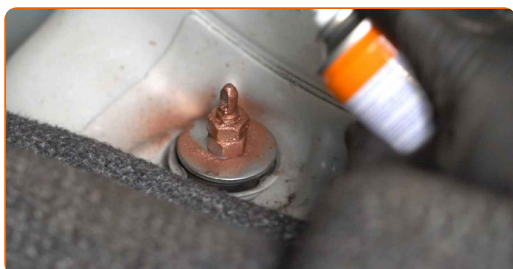
33

Priveržkite viršutinį amortizatoriaus tvirtinimą. Naudokite torcinę galvutę Nr. 17. Naudokite antgalį-galvutę amortizatoriui Nr. 6. Naudokite dinamometrinių raktą. Priveržimo jėga 20 Nm.



34

Priveržkite amortizatoriaus tvirtinimo elementus. Naudokite varinį tepalą.



35 Uždėkite apsauginį amortizatoriaus atramos dangtelį.



36 Uždėkite šoninę bagažinės apdailą.

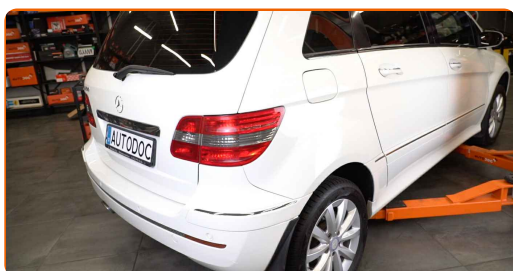


37 Sumontuokite bagažinės šoninės apdailos fiksatorius.



38 Uždarykite bagažinės dangtį.

39 Išimkite kėlimo įrenginius ir pleištus po ratais.



GERAI PADIRBĖTA! 

ŽIŪRĖTI DAUGIAU PAMOKŲ

AUTODOC – KOKYBIŠKOS IR PRIEINAMOS AUTODALYS INTERNETU

MOBILIOJI PROGRAMĖLĖ AUTODOC: NAUDINGA IR PATOGU



+ AUTODOC

GET IT ON
Google Play

Download on the
App Store

Download

PLATUS AUTODALIŲ PASIRINKIMAS JŪSŲ AUTOMOBILIUI

ĮSIGYKITE MERCEDES AUTODALIS

AMORTIZATORIŲ: PLATUS ASORTIMENTAS

IŠSIRINKITE AUTODALIS MERCEDES W245

MERCEDES AMORTIZATORIŲ: ĮSIGYKITE DABAR

**MERCEDES W245 AMORTIZATORIŲ: ĮSIGYTI GEROMIS
SĄLYGOMIS**

ⓘ PASTABA APIE ATSAKOMYBĘ:

Dokumentuose pateikiami tik patarimai ir rekomendacijos, kurios gali būti jums naudingos atliekant remonto ir keitimo darbus. Įmonė „AUTODOC“ nėra atsakinga už remonto proceso metu patirtus nuostolius, traumas ir žalą turtui dėl neteisingo pateiktos informacijos naudojimo ir interpretavimo.

„AUTODOC“ nėra atsakingi už bet kokias galimas klaidas ir netikslumus šioje instrukcijoje. Pateikiama medžiaga yra skirta informaciniams tikslams ir negali pakeisti specialistų konsultacijos.

„AUTODOC“ nėra atsakingi už netinkamą ir traumas galintį sukelti remontinės įrangos, įrankių ir transporto priemonių dalių naudojimą. „AUTODOC“ primygtinai rekomenduoja būti atsargiems ir laikytis saugumo taisyklių atliekant bet kokius remonto ar keitimo darbus. Atsiminkite: žemos kokybės transporto priemonių dalių naudojimas negarantuoja reikiamo saugumo lygio kelyje.

© Copyright 2023 – visas turinys, ypač tekstai, nuotraukos ir grafika, yra apsaugoti autorių teisių. Visos teisės, įskaitant kopijavimą, redagavimą ir vertimą, priklauso „AUTODOC SE“.