



Kaip pakeisti **AUDI A6**
Sedanas (4A2, C4)
stabdžių trinkelio: priekis
- keitimo instrukcija

PANAŠI VAIZDO PAMOKA



Šiame vaizdo įrašė rodoma panašios autodalies keitimo procedūra kitoje transporto priemonėje.

Svarbu!

Ši keitimo veiksmų seka gali būti naudojama:

AUDI A6 Sedanas (4A2, C4) 2.6

Veiksmų seka gali šiek tiek skirtis, priklausomai nuo automobilio konstrukcijos ypatumų.

Ši pamoka gali būti naudojama atliekant panašios autodalies keitimą automobilyje:

AUDI A6 Sedanas (4F2, C6) 2.0 TDI

**KEITIMAS: STABDŽIŲ TRINKELIU – AUDI A6 SEDANAS
(4A2, C4). REIKALINGI ĮRANKIAI:**



- Vielinis šepetys
- Stabdžių sistemos valiklis
- Stabdžių sistemos tepalas
- Varinis tepalas
- HEX antgalis nr. H7
- Smūginė ratų galvutė Nr. 17
- Įrenginys suporto stabdžių cilindru įspaudimui
- Reketinis raktas
- Dinamometrinis raktas
- Laužtuvas
- Rato atrama

Įsigyti įrankius

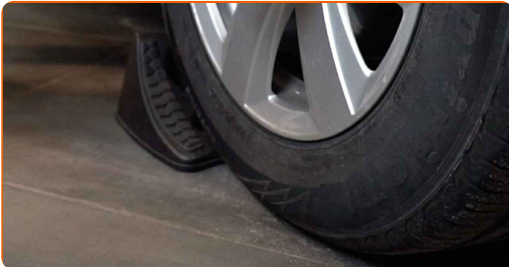
Keitimas: stabdžių trinkelio – AUDI A6 Sedan (4A2, C4). AUTODOC rekomenduoja:

- Stabdžių kaladėles keiskite komplektu kiekvienoje ašyje. Tai užtikrins efektyvų stabdymą.
- Veiksmų seka keičiant visas vienos ašies stabdžių kaladėles yra identiškąs.
- Visus darbus atlikite su užgesintu varikliu.

KEITIMAS: STABDŽIŲ TRINKELIU – AUDI A6 SEDANAS (4A2, C4). LAIKYKITĖS TOKIOS VEIKSMŲ SEKOS:

1 Atidarykite variklio dangtį. Atsukite stabdžių skysčio bakelio dangtelį.

2 Įdėkite pleištus po ratais.



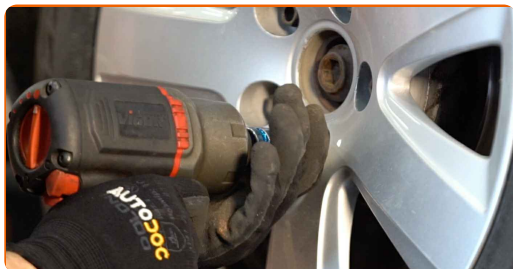
3 Atlaisvinkite rato tvirtinimo varžtus. Naudokite specialią galvutę ratų varžtams Nr. 17



4 Pakelkite priekinę automobilio dalį ir užtvirtinkite atramomis.

5

Atsukite rato tvirtinimo varžtus.



Keitimas: stabdžių trinkelio – AUDI A6 Sedan (4A2, C4). Patarimas:

- Norėdami išvengti sužeidimų, laikykite ratą, kol atsukate tvirtinimo varžtus.

6

Nuimkite ratą.



7

Atjunkite stabdžių kaladėlių nusidėvėjimo daviklį. Naudokite laužtuvą.



Atkreipkite dėmesį!

- Kai kuriuose automobiliuose nebus stabdžių kaladėlių nusidėvėjimo daviklio.

8 Išskirkite stabdžių kaladėles. Naudokite laužtuvą.



9 Nuimkite suporto kreipiančiųjų apsauginius gaubtus. Naudokite laužtuvą.



10 Atsukite stabdžių apkabos tvirtinimą. Naudokite HEX Nr. H7. Naudokite terkšlinį raktą.



11 Atjunkite stabdžių suporto fiksavimo spyruoklę. Naudokite laužtuvą.



12 Nuimkite stabdžių suportą.



Keitimas: stabdžių trinkelio – AUDI A6 Sedan (4A2, C4). AUTODOC ekspertai rekomenduoja:

- Vielos gabalu pririškite suportą prie pakabos arba kėbulo, neatjungdami stabdžių žarnelės, kad sistemos sandarumas nebūtų pažeistas.
- Stebėkite, kad stabdžių apkaba/suportas nekabėtų ant stabdžių žarnelės.
- Nespauskite stabdžių pedalo po stabdžių suporto nuėmimo. Tai sukels stūmoklio iškritimą iš stabdžių cilindro, stabdžių skysčio ištekėjimą ir sistemos sandarumo praradimą.
- Patikrinkite stabdžių suporto apkabos, apsauginių gaubtų ir kreipiančiųjų būklę. Išvalykite juos. Jeigu reikia pakeiskite.

13

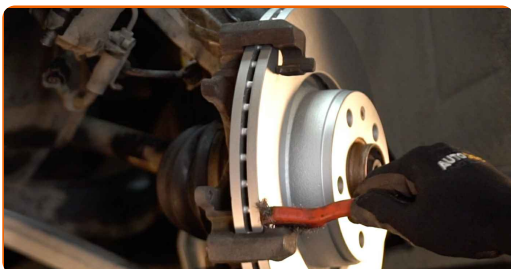
Nuimkite stabdžių kaladėles.



Keitimas: stabdžių trinkelio – AUDI A6 Sedan (4A2, C4). Patarimas iš AUTODOC:

- Išmatuokite stabdžių disko storį. Pasiekus nusidėvėjimą ribą, detalę būtina pakeisti.

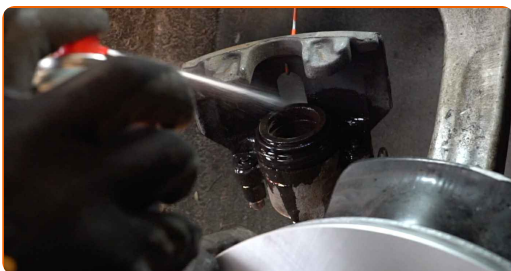
- 14** Išvalykite stabdžių apkabos kabę nuo dulkių ir purvo. Naudokite vielinį šepetį. Naudokite stabdžių sistemos valiklį.



Keitimas: stabdžių trinkelis – AUDI A6 Sedan (4A2, C4). Profesionalai rekomenduoja:

- Po užpurškimo palaukite kelias minutes.

- 15** Apdorokite stabdžių suporto stūmoklį. Naudokite stabdžių sistemos valiklį.



AUTODOC rekomenduoja:

- Keitimas: stabdžių trinkelis – AUDI A6 Sedan (4A2, C4). Panaudoję purškala, palaukite kelias minutes.

16

Įspauskite stabdžių suporto stūmoklį. Naudokite įrenginį stabdžių suporto cilindrų įspaudimui.



17

Priveržkite stabdžių trinkelės toje vietoje, kur jų paviršius liečiasi su stabdžių apkabos laikikliu. Naudokite sintetinį tepalą stabdžių sistemai.



AUTODOC rekomenduoja:

- Prieš montuodami kaladėles įsitikinkite, kad disko paviršius yra švarus.

18

Uždėkite naujas stabdžių kaladėles.



Keitimas: stabdžių trinkelė – AUDI A6 Sedan (4A2, C4). Patarimas iš AUTODOC:

- Įsitikinkite, kad kaladėlės pritvirtintos įdėklais į disko pusę.

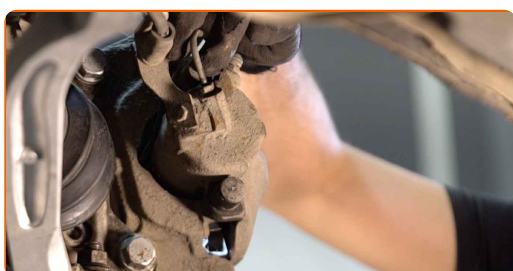
19

Sumontuokite stabdžių suportą ir pritvirtinkite jį. Naudokite HEX Nr. H7. Naudokite dinamometrinį raktą. Priveržimo jėga 30 Nm.



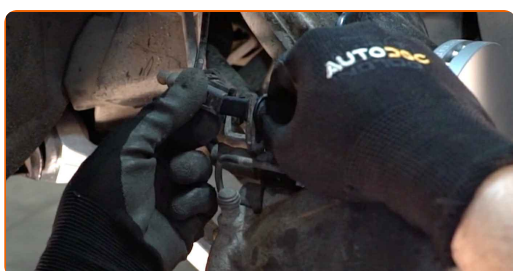
20

Uždėkite suporto kreipiančiųjų apsauginius gaubtus.



21

Prijunkite stabdžių kaladėlių nusidėvėjimo daviklį.



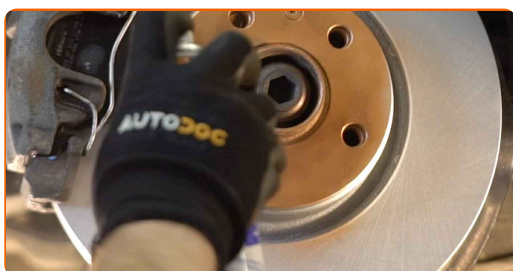
22

Sumontuokite stabdžių suporto fiksavimo spyruoklę. Naudokite laužtuvą.



23

Apdorokite stabdžių disko paviršių, kuris liečiasi su ratlankiu. Naudokite varinį tepalą.



24

Išvalykite stabdžių disko paviršių. Naudokite stabdžių sistemos valiklį.



Keitimas: stabdžių trinkelio – AUDI A6 Sedan (4A2, C4). Patarimas iš AUTODOC ekspertų:

- Po užpurškimo palaukite kelias minutes.

25

Uždėkite ratą.

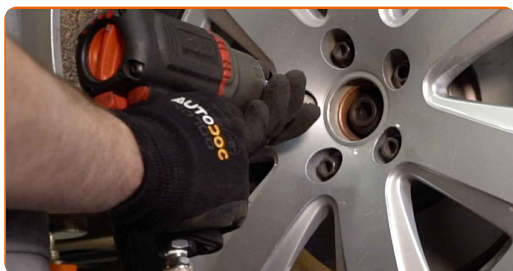


Keitimas: stabdžių trinkelio – AUDI A6 Sedan (4A2, C4). AUTODOC rekomenduoja:

- Norėdami išvengti sužalojimų rizikos, priverždami tvirtinimo varžtus laikykite ratą.

26

Priveržkite rato tvirtinimo varžtus. Naudokite specialią galvutę ratų varžtams Nr. 17



- 27** Nuleiskite automobilį ir, kryžmine tvarka, priveržkite ratų tvirtinimo varžtus. Naudokite dinamometrinį raktą. Priveržimo jėga 120 Nm.



- 28** Išimkite kėlimo įrenginius ir pleištus po ratais.



AUTODOC rekomenduoja:

- Svarbu! Keitimas: stabdžių trinkelio – AUDI A6 Sedanas (4A2, C4). Patikrinkite stabdžių skysčio lygį rezervuare ir papildykite, jeigu to reikia.

- 29** Užsukite stabdžių skysčio bakelio kamštį.

AUTODOC rekomenduoja:

- AUDI A6 Sedanas (4A2, C4) - kelis kartus nuspauskite stabdžio pedalą su neužvestu varikliu, kol pajusite pasipriešinimą.

- 30** Uždarykite variklio dangtį.

Keitimas: stabdžių trinkelė – AUDI A6 Sedan (4A2, C4). Profesionalai rekomenduoja:

- Pirmus 150-200 km po stabdžių kaladėlių keitimo, greitį mažinkite atsargiai. Venkite nereikalingo ir staigaus stabdymo iki pilno automobilio sustojimo.

GERAI PADIRBĖTA! 

ŽIŪRĖTI DAUGIAU PAMOKŲ

AUTODOC – KOKYBIŠKOS IR PRIEINAMOS AUTODALYS INTERNETU

MOBILIOJI PROGRAMĖLĖ AUTODOC: NAUDINGA IR PATOGU



AUTODOC

GET IT ON
Google Play

Download on the
App Store

Download

PLATUS AUTODALIŲ PASIRINKIMAS JŪSŲ AUTOMOBILIUI

STABDŽIŲ TRINKELIU: PLATUS ASORTIMENTAS

i PASTABA APIE ATSAKOMYBĘ:

Dokumentuose pateikiami tik patarimai ir rekomendacijos, kurios gali būti jums naudingos atliekant remonto ir keitimo darbus. Įmonė „AUTODOC“ nėra atsakinga už remonto proceso metu patirtus nuostolius, traumas ir žalą turtui dėl neteisingo pateiktos informacijos naudojimo ir interpretavimo.

„AUTODOC“ nėra atsakingi už bet kokias galimas klaidas ir netikslumus šioje instrukcijoje. Pateikiama medžiaga yra skirta informaciniams tikslams ir negali pakeisti specialistų konsultacijos.

„AUTODOC“ nėra atsakingi už netinkamą ir traumas galintį sukelti remontinės įrangos, įrankių ir transporto priemonių dalių naudojimą. „AUTODOC“ primygtinai rekomenduoja būti atsargiems ir laikytis saugumo taisyklių atliekant bet kokius remonto ar keitimo darbus. Atsiminkite: žemos kokybės transporto priemonių dalių naudojimas negarantuoja reikiamo saugumo lygio kelyje.

© Copyright 2023 – visas turinys, ypač tekstai, nuotraukos ir grafika, yra apsaugoti autorių teisių. Visos teisės, įskaitant kopijavimą, redagavimą ir vertimą, priklauso „AUTODOC GmbH“.