



Kaip pakeisti **AUDI A6 C6
Allroad (4FH)** kuro filtro -
keitimo instrukcija

PANAŠI VAIZDO PAMOKA



Šiame vaizdo įrašė rodoma panašios autodalies keitimo procedūra kitoje transporto priemonėje.

i Svarbu!

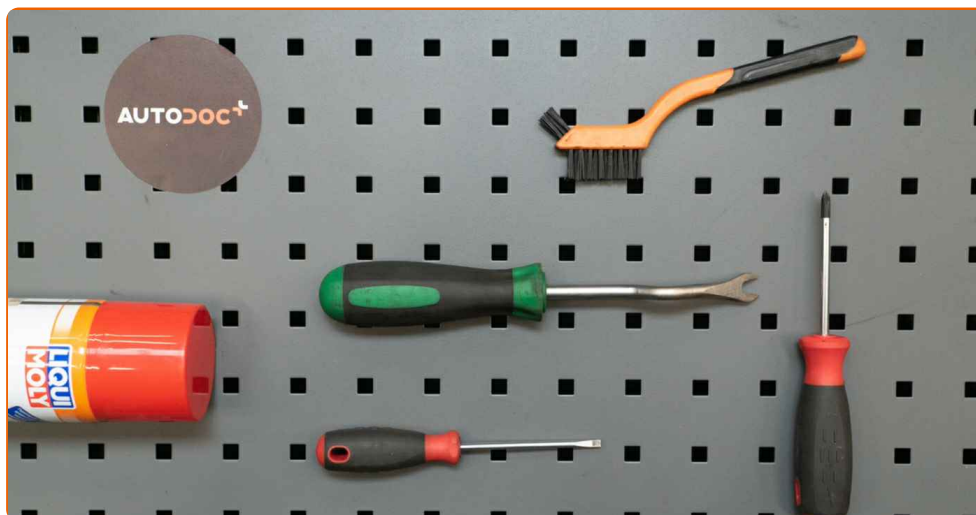
Ši keitimo veiksmų seka gali būti naudojama:

AUDI A6 C6 Allroad (4FH) 3.2 FSI quattro, AUDI A6 C6 Allroad (4FH) 4.2 FSI quattro,
AUDI A6 C6 Allroad (4FH) 3.0 TFSI quattro

Veiksmų seka gali šiek tiek skirtis, priklausomai nuo automobilio konstrukcijos ypatumų.

Ši pamoka gali būti naudojama atliekant panašios autodalies keitimą automobilyje:
AUDI A4 B7 Sedanas (8EC) 2.0 TFSI

KEITIMAS: KURO FILTRO – AUDI A6 C6 ALLROAD (4FH).
REIKIAMŲ ĮRANKIŲ SĄRAŠAS:



- Universalus purškiamasis skystis valymui.
- Nailoninis valymo šepetys
- Torx antgalis T25
- Torcinė galvutė nr. 10
- Reketinis raktas
- Plokščias atsuktuvus
- Talpa skysčiams
- Apdailos ardymo įrankis

Įsigyti įrankius

Keitimas: kuro filtro – AUDI A6 C6 Allroad (4FH). AUTODOC ekspertai rekomenduoja:

- Įsitinkite, kad darbo aplinka yra pakankamai išvėdinama. Kuro garai yra nuodingi.
- Visus darbus atlikite su užgesintu varikliu.

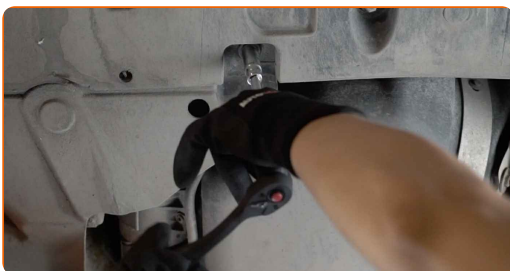
KEITIMAS: KURO FILTRO – AUDI A6 C6 ALLROAD (4FH). LAIKYKITĖS TOKIOS VEIKSMŲ SEKOS:

1 Atidarykite kuro bako dangtelį.

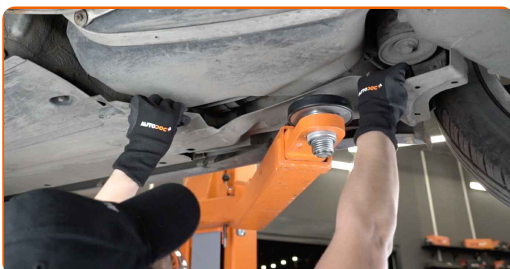
2 Atsukite kuro bako kamštį.

3 Pakelkite automobilį keltuvu arba pasinaudokite apžiūros duobe.

4 Atsukite kuro filtro dangtelio tvirtinimus. Naudokite torcinę galvutę Nr. 10. Naudokite terkšlinį raktą.

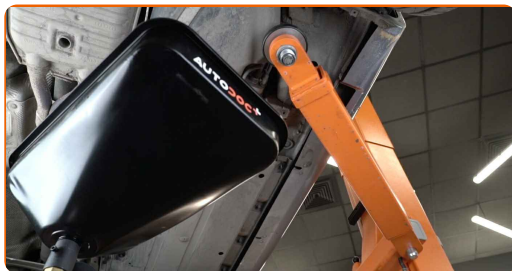


5 Nuimkite kuro filtro dangtelį.



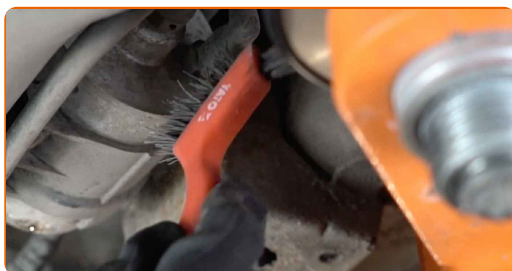
6

Paruoškite talpą skysčiams.



7

Išvalykite kuro magistralių tvirtinimus. Naudokite nailoninį valymo šepetį. Naudokite universalų valymo skystį.



8

Suspauškite fikساتorius ir atjunkite kuro tiekimo magistrales nuo kuro filtro korpuso. Naudokite plokščią atsuktuvą. Naudokite apdailos ardymo įrankį.

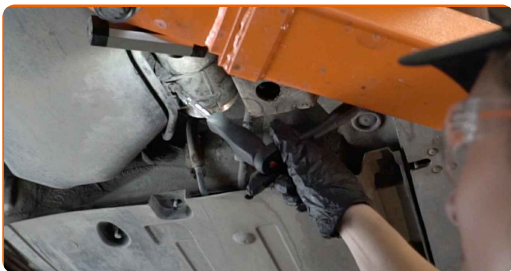


Keitimas: kuro filtro – AUDI A6 C6 Allroad (4FH). AUTODOC rekomenduoja:

- Būkite atsargūs! Kuras gali ištekėti iš filtro korpuso ir atvamzdžių.

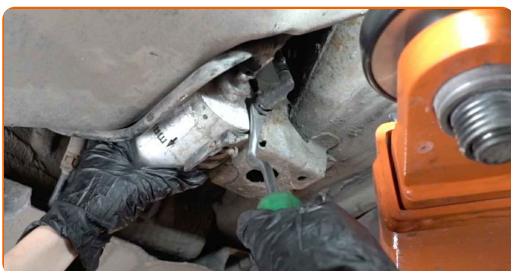
9

Atsukite kuro filtro laikiklio tvirtinimą. Naudokite Torx T25. Naudokite terkšlinį raktą.



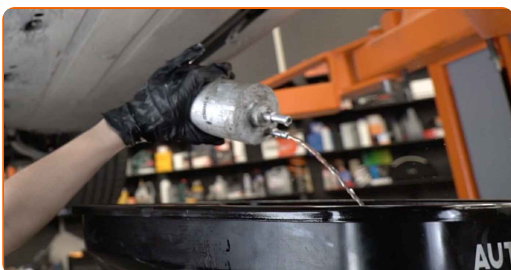
10

Atjunkite kuro tiekimo žarnas nuo kuro filtro. Naudokite apdailos ardymo įrankį.



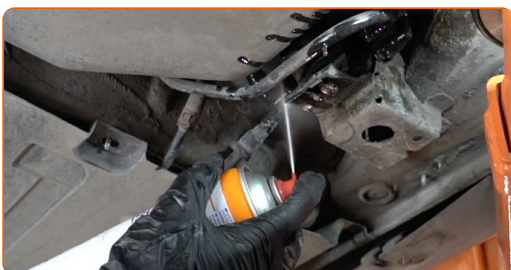
11

Išimkite kuro filtrą. Įdėkite seną filtravimo elementą į talpą.



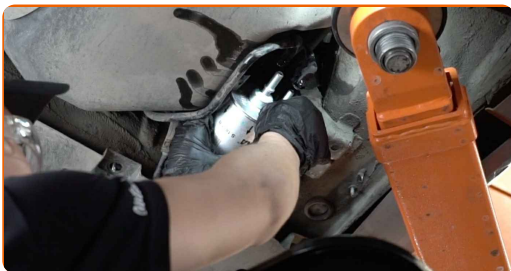
12

Išvalykite kuro magistralių tvirtinimus. Naudokite universalų valymo skystį.



13

Sumontuokite naują kuro filtrą.

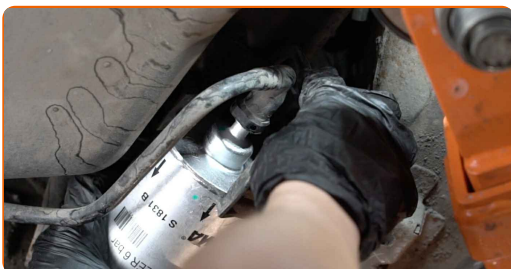


AUTODOC rekomenduoja:

- Įsitikinkite, kad kuro filtro padėtis yra teisinga. Atsižvelkite į kuro tekėjimo krypties žymėjimus.
- Montavimo metu stebėkite, kad dulksės ir purvas nepatektų į kuro filtro korpusą.
- Dėmesio! Naudokite kokybiškus filtrus - AUDI A6 C6 Allroad (4FH).

14

Prijunkite kuro magistralę prie kuro filtro ir uždarykite tvirtinimo kabes.

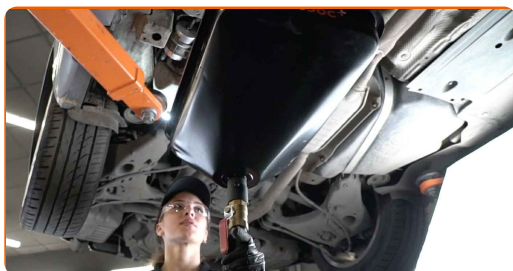


15

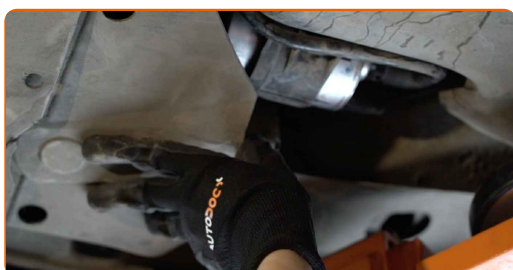
Prisukite kuro filtro montavimo apkabą. Naudokite Torx T25. Naudokite terkšlinį raktą.



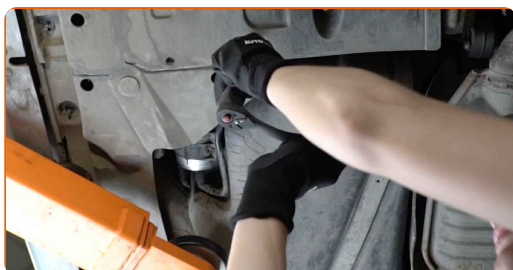
16 Patraukite talpą skysčiams iš po kuro filtro.



17 Uždėkite kuro filtro dangtelį.



18 Prisukite kuro filtro dangtelio tvirtinimus. Naudokite torcinę galvutę Nr. 10. Naudokite terkšlinį raktą.



19 Nuleiskite automobilį.

20 Užsukite kuro bako kamštį.

21 Uždarykite kuro bako dangtelį.

Keitimas: kuro filtro – AUDI A6 C6 Allroad (4FH). Patarimas iš AUTODOC ekspertų:

- Prieš pradėdami važiuoti, kelis kartus įjunkite ir išjunkite uždegimą. Tai būtina tam, kad kuro siurblys pripildytų sistemą kuru.

22 Kelioms minutėms paleiskite variklį. Tai būtina, kad galima būtų įsitikinti komponento veikimo korektiškumu.

23 Užgesinkite variklį.

GERAI PADIRBĖTA! 

ŽIŪRĖTI DAUGIAU PAMOKŲ

AUTODOC – KOKYBIŠKOS IR PRIEINAMOS AUTODALYS INTERNETU

MOBILIOJI PROGRAMĖLĖ AUTODOC: NAUJINGA IR PATOGU

AUTODOC+

GET IT ON
Google Play

Download on the
App Store

Download

PLATUS AUTODALIŲ PASIRINKIMAS JŪSŲ AUTOMOBILIUI

KURO FILTRO: PLATUS ASORTIMENTAS

i PASTABA APIE ATSAKOMYBĘ:

Dokumentuose pateikiami tik patarimai ir rekomendacijos, kurios gali būti jums naudingos atliekant remonto ir keitimo darbus. Įmonė „AUTODOC“ nėra atsakinga už remonto proceso metu patirtus nuostolius, traumas ir žalą turtui dėl neteisingo pateiktos informacijos naudojimo ir interpretavimo.

„AUTODOC“ nėra atsakingi už bet kokias galimas klaidas ir netikslumus šioje instrukcijoje. Pateikiama medžiaga yra skirta informaciniams tikslams ir negali pakeisti specialistų konsultacijos.

„AUTODOC“ nėra atsakingi už netinkamą ir traumas galintį sukelti remontinės įrangos, įrankių ir transporto priemonių dalių naudojimą. „AUTODOC“ primygtinai rekomenduoja būti atsargiems ir laikytis saugumo taisyklių atliekant bet kokius remonto ar keitimo darbus. Atsiminkite: žemos kokybės transporto priemonių dalių naudojimas negarantuoja reikiamo saugumo lygio kelyje.

© Copyright 2022 – visas turinys, ypač tekstai, nuotraukos ir grafika, yra apsaugoti autorių teisių. Visos teisės, įskaitant kopijavimą, redagavimą ir vertimą, priklauso „AUTODOC GmbH“.