



Kaip pakeisti **AUDI A6 C5**
Sedanas (4B2) priekinė
apatinė svirtis - keitimo
instrukcija

PANAŠI VAIZDO PAMOKA



Šiame vaizdo įrašė rodoma panašios autodalies keitimo procedūra kitoje transporto priemonėje.

Svarbu!

Ši keitimo veiksmų seka gali būti naudojama:

AUDI A6 C5 Sedan (4B2) 1.8 T, AUDI A6 C5 Sedan (4B2) 1.8 T quattro, AUDI A6 C5 Sedan (4B2) 2.4, AUDI A6 C5 Sedan (4B2) 2.4 quattro, AUDI A6 C5 Sedan (4B2) 1.9 TDI, AUDI A6 C5 Sedan (4B2) 2.5 TDI, AUDI A6 C5 Sedan (4B2) 2.8, AUDI A6 C5 Sedan (4B2) 2.8 quattro, AUDI A6 C5 Sedan (4B2) 2.5 TDI quattro, AUDI A6 C5 Sedan (4B2) 1.8, AUDI A6 C5 Sedan (4B2) 2.7 T, AUDI A6 C5 Sedan (4B2) 2.7 T quattro, AUDI A6 C5 Sedan (4B2) 3.7, AUDI A6 C5 Sedan (4B2) 4.2 quattro, AUDI A6 C5 Sedan (4B2) 3.7 quattro, (+ 5)

Veiksmų seka gali šiek tiek skirtis, priklausomai nuo automobilio konstrukcijos ypatumų.

Ši pamoka gali būti naudojama atliekant panašios autodalies keitimą automobilyje:
AUDI A4 B6 Avant (8E5) 1.9 TDI

**KEITIMAS: PRIEKINĖ APATINĖ SVIRTIS – AUDI A6 C5
SEDANAS (4B2). REIKIAMŲ ĮRANKIŲ SĄRAŠAS:**



- Vielinis šepetys
- WD-40 purškalas
- Stabdžių sistemos valiklis
- Universalus tepalas
- Varinis tepalas
- Kombinuotas veržliaraktis Nr. 18
- Torcinė galvutė nr. 10
- Torcinė galvutė nr. 18
- Smūginė ratų galvutė Nr. 17
- Reketinis raktas
- Dinamometrinis raktas
- Kryžminis atsuktuvus
- Plokščias Atsuktuvus
- Šarnyrų nuėmėjas
- Laužtuvas
- Hidraulinis keltuvas
- Rato atrama

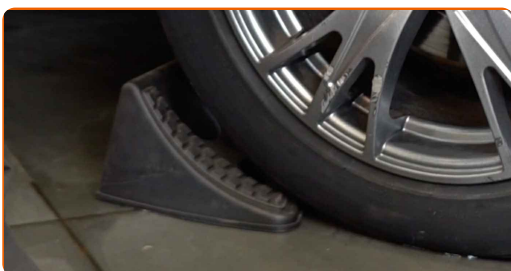
Įsigyti įrankius

Keitimas: priekinė apatinė svirtis – AUDI A6 C5 Sedan (4B2). AUTODOC ekspertai rekomenduoja:

- Veiksmų seka keičiant dešines ir kaires apatines svirtis yra identiška.
- Visus darbus atlikite su užgesintu varikliu.

KEITIMAS: PRIEKINĖ APATINĖ SVIRTIS – AUDI A6 C5 SEDANAS (4B2). LAIKYKITĖS TOKIOS VEIKSMŲ SEKOS:

1 Įdėkite pleištus po ratais.



2 Atlaisvinkite rato tvirtinimo varžtus. Naudokite specialią galvutę ratų varžtams Nr. 17



3 Pakelkite priekinę automobilio dalį ir užtvirtinkite atramomis.

4

Atsukite rato tvirtinimo varžtus.

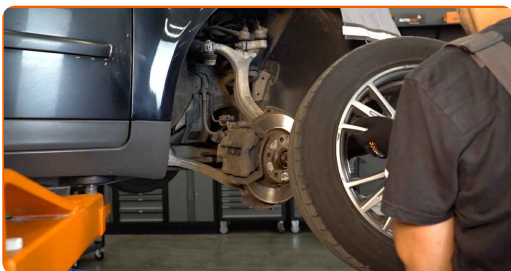


AUTODOC rekomenduoja:

- Svarbu! Laikykite ratą, kai atsukinėjate tvirtinimo varžtus automobilyje AUDI A6 C5 Sedan (4B2).

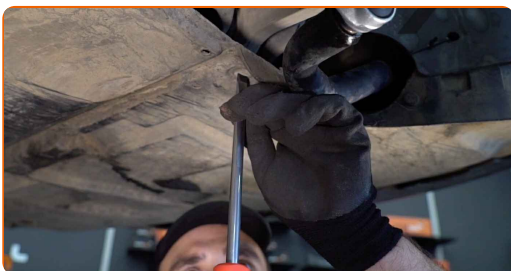
5

Nuimkite ratą.



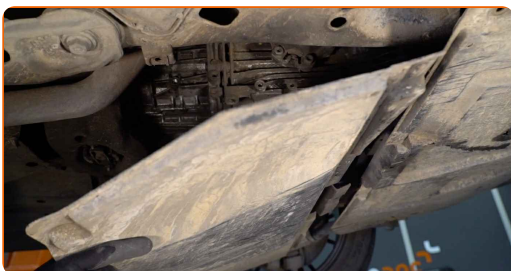
6

Atsukite apsauginės panelės tvirtinimo varžtus. Naudokite plokščią atsuktuvą.



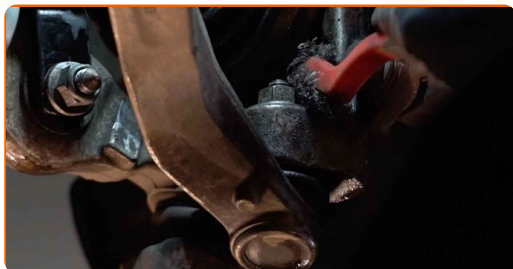
7

Išimkite apsauginę panelę.



8

Išvalykite visus svirties sujungimus. Naudokite vielinį šepetį. Naudokite purškalą WD-40.

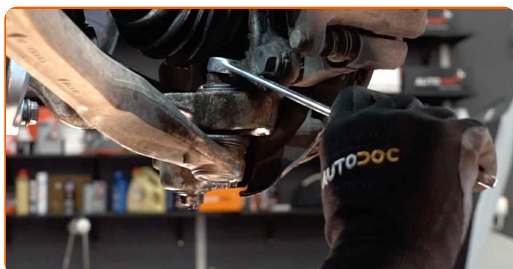


Keitimas: priekinė apatinė svirtis – AUDI A6 C5 Sedan (4B2). Patarimas:

- Po užpurškimo palaukite kelias minutes.
- Naudokite apsauginius akinius.

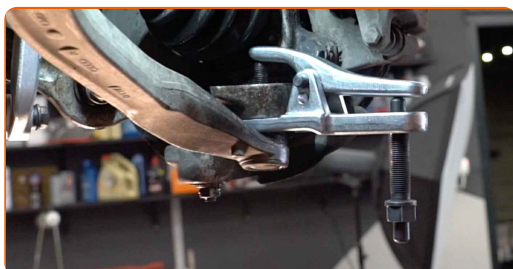
9

Atsukite atramos traukės tvirtinimus nuo pasukamojo statramsčio. Naudokite kombinuotą veržliaraktį Nr. 18.

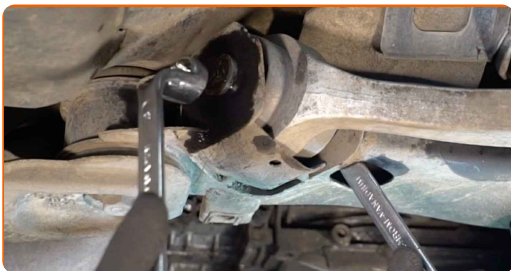


10

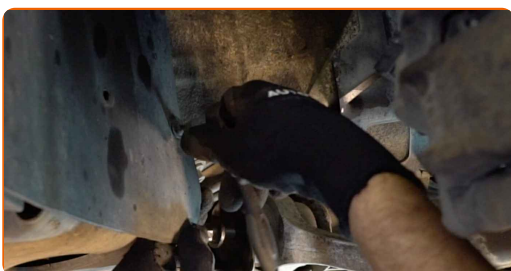
Atjunkite atramos rutulinį šarnyrą nuo pasukamojo statramsčio. Naudokite šarnyrų nuėmėją.



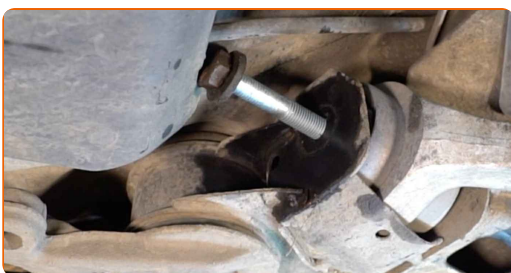
11 Atsukite galinį tvirtinimą, jungiantį pakabos svirtį prie rėmo. Naudokite kombinuotą veržliaraktį Nr. 18 (2 vnt.).



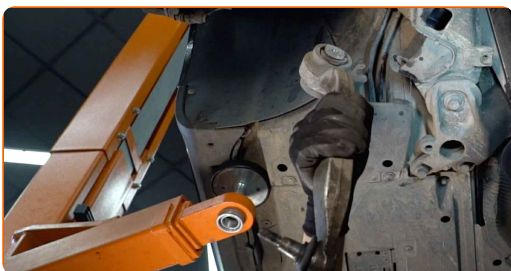
12 Atsukite ir atjunkite rato arkos gaubto tvirtinimus. Naudokite kryžminį atsuktuvą. Naudokite torcinę galvutę Nr. 10. Naudokite terkšlinį raktą.



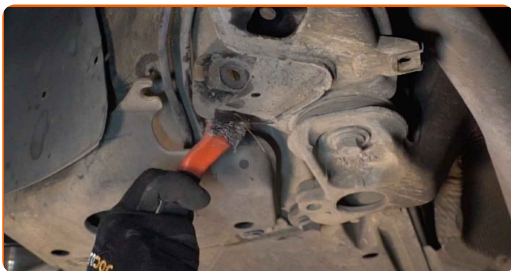
13 Nuimkite tvirtinimo varžtą. Naudokite laužtuvą.



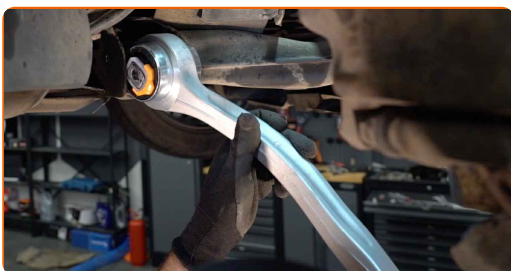
14 Išimkite svirtį.



15 Išvalykite montavimo vietas ir pakabos svirties sriegius. Naudokite vielinį šepetį. Naudokite purškalą WD-40.



16 Įdėkite naują svirtį.



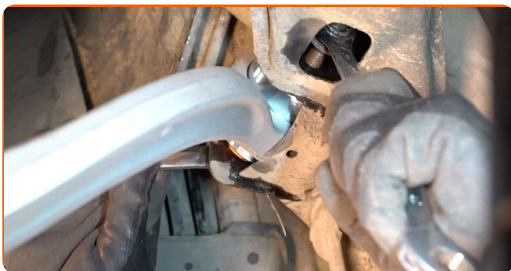
Keitimas: priekinė apatinė svirtis – AUDI A6 C5 Sedan (4B2). AUTODOC rekomenduoja:

- Montavimo proceso metu naudokite tik naujus varžtus ir veržles.
- Nepažeiskite atramos traukės gaubto.

17 Įdėkite tvirtinimo varžtą.



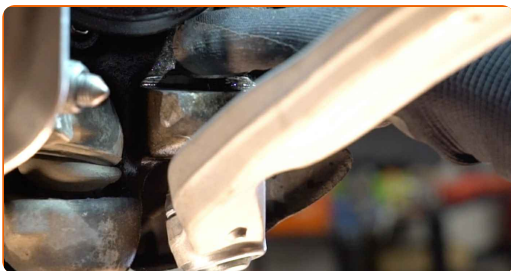
18 Prisukite galinį tvirtinimą, jungiantį pakabos svirtį prie rėmo. Naudokite kombinuotą veržliaraktį Nr. 18 (2 vnt.).



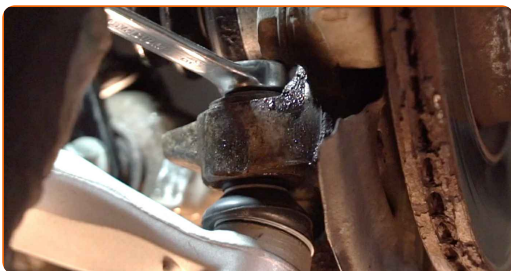
19 Apdorokite visus svirties sujungimus. Naudokite universalų tepalą. Naudokite plokščią atsuktuvą.



20 Prijunkite atramos traukę prie pasukamojo statramsčio.

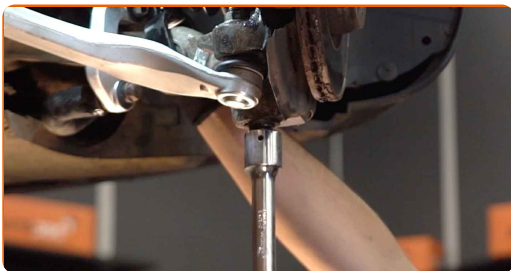


21 Prisukite atramos/vairo traukės tvirtinimus. Naudokite kombinuotą veržliaraktį Nr. 18. Neveržkite jo.



22

Paremkite svirtį. Naudokite hidraulinį pakelėją.



23

Priveržkite galinį tvirtinimą, jungiantį svirtį prie porėmio. Naudokite kombinuotą veržliaraktį Nr. 18. Naudokite torcinę galvutę Nr. 18. Naudokite dinamometrinių raktą. Priveržimo jėga 70 Nm.+180°



Keitimas: priekinė apatinė svirtis – AUDI A6 C5 Sedan (4B2). Profesionalai rekomenduoja:

- Svarbu! Būtinai naudokite naujas tvirtinimo detales.

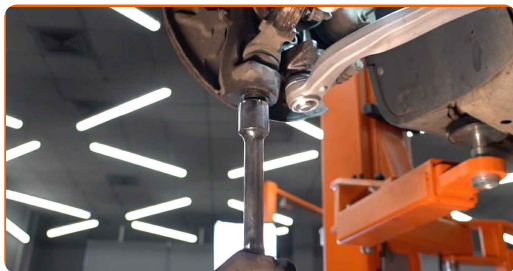
24

Priveržkite atramos traukės tvirtinimus. Naudokite torcinę galvutę Nr. 18. Naudokite dinamometrinių raktą. Priveržimo jėga 120 Nm.



25

Išimkite atramą iš po svirties.

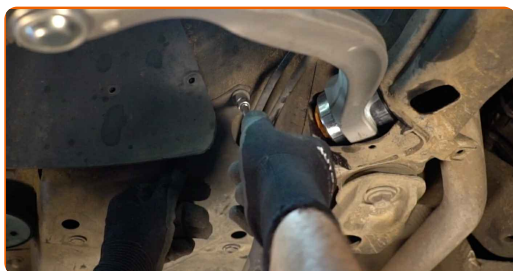


AUTODOC rekomenduoja:

- Hidraulinį pakelėją nuleiskite tolygiai, be staigių judesių, kad išvengtumėte mazgų ir mechanizmų pažeidimų.

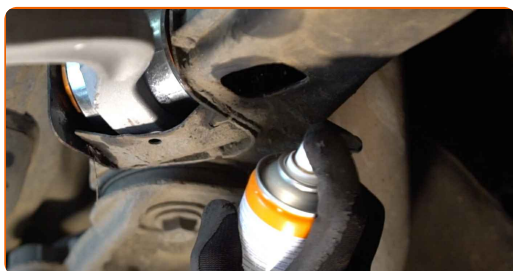
26

Sumontuokite ir prisukite arkos gaubto tvirtinimus. Naudokite kryžminį atsuktuvą. Naudokite torcinę galvutę Nr. 10. Naudokite terkšlinį raktą.



27

Apdorokite visus svirties sujungimus. Naudokite varinį tepalą.



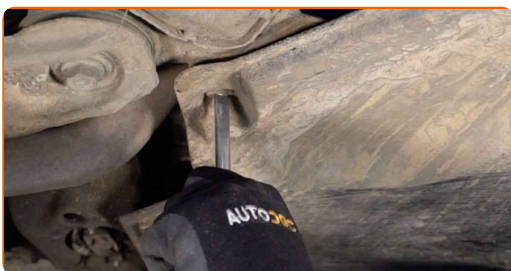
28

Sumontuokite apsauginę panelę.



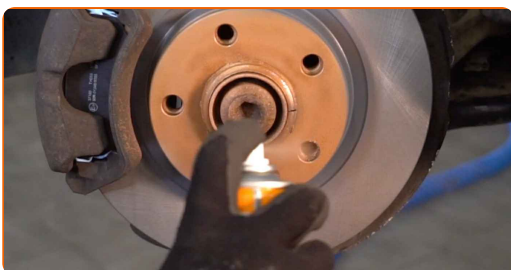
29

Priveržkite apsauginės panelės tvirtinimo varžtus. Naudokite plokščią atsuktuvą.



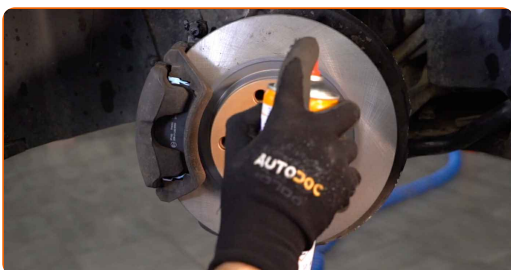
30

Apdorokite stabdžių disko paviršių, kuris liečiasi su ratlankiu. Naudokite varinį tepalą.



31

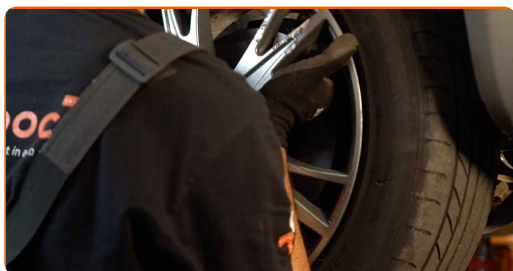
Išvalykite stabdžių disko paviršių. Naudokite stabdžių sistemos valiklį.



AUTODOC rekomenduoja:

- Keitimas: priekinė apatinė svirtis – AUDI A6 C5 Sedanas (4B2). Panaudoję purškalą, palaukite kelias minutes.

32 Uždėkite ratą.



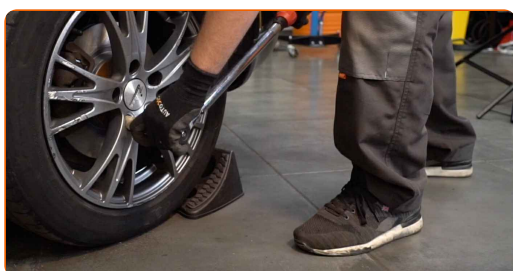
Keitimas: priekinė apatinė svirtis – AUDI A6 C5 Sedan (4B2). Patarimas iš AUTODOC ekspertų:

- Norėdami išvengti sužalojimų rizikos, priverždami tvirtinimo varžtus laikykite ratą.

33 Priveržkite rato tvirtinimo varžtus. Naudokite specialią galvutę ratų varžtams Nr. 17

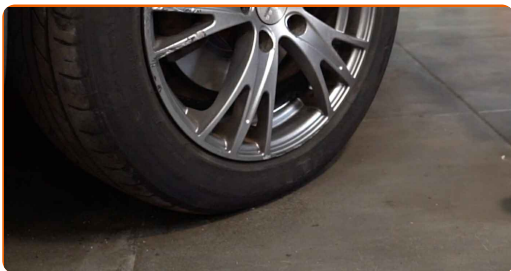


34 Nuleiskite automobilį ir, kryžmine tvarka, priveržkite ratų tvirtinimo varžtus. Naudokite dinamometrinį raktą. Priveržimo jėga 120 Nm.



35

Išimkite kėlimo įrenginius ir pleištus po ratais.



GERAI PADIRBĖTA! 

ŽIŪRĖTI DAUGIAU PAMOKŲ

AUTODOC – KOKYBIŠKOS IR PRIEINAMOS AUTODALYS INTERNETU

MOBILIOJI PROGRAMĖLĖ AUTODOC: NAUDINGA IR PATOGU



+ AUTODOC

GET IT ON
Google Play

Download on the
App Store

Download

PLATUS AUTODALIŲ PASIRINKIMAS JŪSŲ AUTOMOBILIUI

VIKŠRO VALDYMO SVIRTIS: PLATUS ASORTIMENTAS

i PASTABA APIE ATSAKOMYBĘ:

Dokumentuose pateikiami tik patarimai ir rekomendacijos, kurios gali būti jums naudingos atliekant remonto ir keitimo darbus. Įmonė „AUTODOC“ nėra atsakinga už remonto proceso metu patirtus nuostolius, traumas ir žalą turtui dėl neteisingo pateiktos informacijos naudojimo ir interpretavimo.

„AUTODOC“ nėra atsakingi už bet kokias galimas klaidas ir netikslumus šioje instrukcijoje. Pateikiama medžiaga yra skirta informaciniams tikslams ir negali pakeisti specialistų konsultacijos.

„AUTODOC“ nėra atsakingi už netinkamą ir traumas galintį sukelti remontinės įrangos, įrankių ir transporto priemonių dalių naudojimą. „AUTODOC“ primygtinai rekomenduoja būti atsargiems ir laikytis saugumo taisyklių atliekant bet kokius remonto ar keitimo darbus. Atsiminkite: žemos kokybės transporto priemonių dalių naudojimas negarantuoja reikiamo saugumo lygio kelyje.

© Copyright 2022 – visas turinys, ypač tekstai, nuotraukos ir grafika, yra apsaugoti autorių teisių. Visos teisės, įskaitant kopijavimą, redagavimą ir vertimą, priklauso „AUTODOC GmbH“.