



Kaip pakeisti **AUDI A5  
Coupe (F53)** variklio  
alyvos ir alyvos filtra -  
keitimo instrukcija

## PANAŠI VAIZDO PAMOKA



Šiame vaizdo įrašė rodoma panašios autodalies keitimo procedūra kitoje transporto priemonėje.

### Svarbu!

Ši keitimo veiksmų seka gali būti naudojama:

AUDI A5 Coupe (F53) 2.0 TFSI quattro, AUDI A5 Coupe (F53) 2.0 TFSI, AUDI A5 Coupe (F53) 2.0 TFSI Mild Hybrid, AUDI A5 Coupe (F53) 2.0 TFSI Mild Hybrid quattro

Veiksmų seka gali šiek tiek skirtis, priklausomai nuo automobilio konstrukcijos ypatumų.

Ši pamoka gali būti naudojama atliekant panašios autodalies keitimą automobilyje:  
VW Golf VII Hatchback (5G1, BQ1, BE1, BE2) 1.8 TSI

**KEITIMAS: ALYVOS IR FILTRU – AUDI A5 COUPE (F53).  
REIKIAMŲ ĮRANKIŲ SĄRAŠAS:**



- Nailoninis valymo šepetys
- Universalus purškiamasis skystis valymui
- Dinamometrinis raktas
- Torcinė galvutė nr. 32
- Reketinis raktas
- Plokščias atsuktuvus
- Talpa alyvos surinkimui
- Piltuvėlis
- Automobilio sparnų uždangalas

**Įsigyti įrankius**

**Keitimas: alyvos ir filtru – AUDI A5 Coupe (F53). Patarimas iš AUTODOC:**

- Alyvos filtrą keiskite kiekvieną kartą, kai keičiate variklio alyvą.
- Užsidėkite pirštines, kad išvengtumėte kontakto su karštu skysčiu.
- Atkreipkite dėmesį: visi darbai automobilyje - AUDI A5 Coupe (F53) - turi būti atliekami su užgesintu varikliu.

**KEITIMĄ ATLIKITE TOKIA EILĖS TVARKA:**

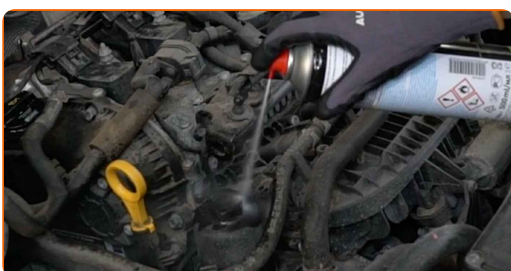
**1** Atidarykite variklio dangtį.

**2** Naudokite apsauginį dėklą, kad nepažeistumėte automobilio dažų ir plastiko.

**3** Išvalykite alyvos įpylimo angos dangtelį. Naudokite universalų valymo skystį.



**4** Išvalykite alyvos filtro korpuso dangtelį. Naudokite universalų valymo skystį.



5 Atsukite alyvos įpylimo angos dangtelį.



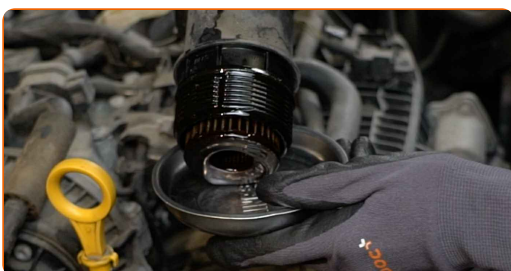
6 Pakelkite alyvos lygio matuoklę.



7 Atsukite filtro korpuso dangtelį kartu su senu filtravimo elementu. Naudokite torcinę galvutę Nr. 32. Naudokite terkšlinį raktą.



8 Įdėkite seną alyvos filtrą į talpą.



9 Pakelkite automobilį keltuvu arba pasinaudokite apžiūros duobe.

Keitimas: alyvos ir filtru – AUDI A5 Coupe (F53). Patarimas iš AUTODOC ekspertų:

- Automobilis turi būti horizontalioje padėtyje, o jeigu jis stovi pakrypęs, alyvos išėjimo kaištis turi būti žemiausiame taške.

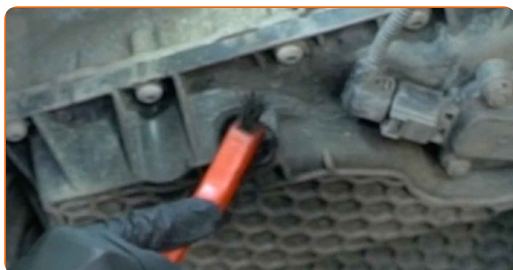
10

Padėkite ne mažiau kaip 5 litrų talpą po nupylimo angą.



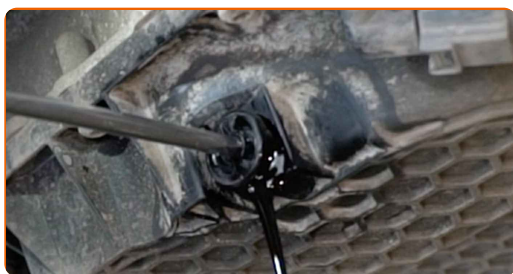
11

Nuvalykite karterio nupylimo angos zoną. Naudokite nailoninį valymo šepetį. Naudokite universalų valymo skystį.



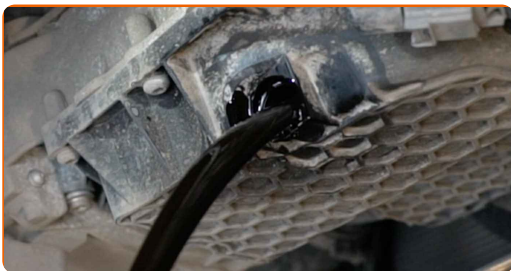
12

Atsukite nupylimo kamštį. Naudokite plokščią atsuktuvą.



13

Nupilkite panaudotą alyvą.



**AUTODOC rekomenduoja:**

- Dėmesio! Alyva gali būti karšta.
- Palaukite, kol alyva iki galo ištekės iš nupylimo angos.

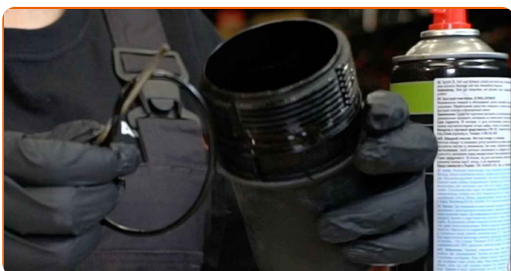
14

Atjunkite alyvos filtrą nuo filtro gaubto.



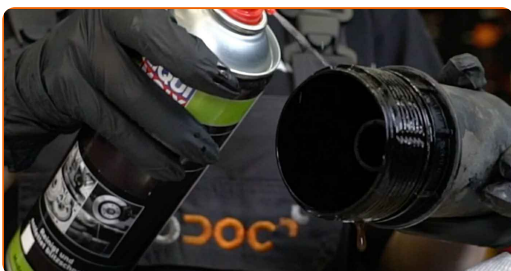
15

Nuimkite alyvos filtro sandarinimo žiedą. Naudokite plokščią atsuktuvą.



16

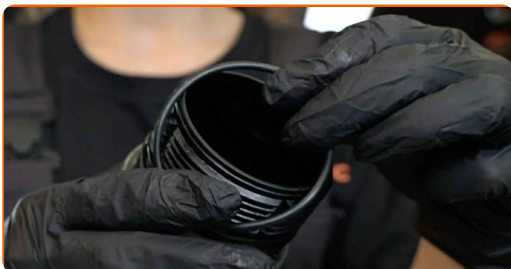
Išvalykite alyvos filtro korpuso dangtelį. Naudokite universalų valymo skystį.





17

Sumontuokite naują sandarinimo žiedą ant filtruojančio elemento montavimo vietos.



18

Sumontuokite naują alyvos filtrą į montavimo vietą ant filtro dangtelio.



19

Sutepkite guminę naujo alyvos filtro tarpinę nedideliu alyvos kiekiu.



20

Nuvalykite karterio nupylimo angos zoną. Naudokite universalų valymo skystį.



21

Užsukite naują nupylimo kamštį. Naudokite plokščią atsuktuvą.





22

Nuvalykite karterio nupylimo angos zoną. Naudokite universalų valymo skystį.



23

Nuleiskite automobilį.

24

Uždėkite alyvos filtro korpuso dangtelį ir jį prisukite. Naudokite torcinę galvutę Nr. 32. Naudokite dinamometrinių raktą. Priveržimo jėga 20 Nm.



25

Nuimkite alyvos įpylimo dangtelį.

26

Įdėkite piltuvėlį.



27

Įpilkite į variklį naujos alyvos tiek, kiek rekomenduoja automobilio gamintojas.



Keitimas: alyvos ir filtru – AUDI A5 Coupe (F53). AUTODOC ekspertai rekomenduoja:

- Naudokite alyvą, kurią rekomenduoja gamintojas.

28

Patikrinkite alyvos lygį matuokliu. Pripilkite daugiau alyvos, jeigu reikia.



Atkreipkite dėmesį!

- Alyvos lygis turi būti tarp žymių Min ir Max.

29

Uždėkite alyvos įpylimo angos dangtelį.



30

Užsukite alyvos įpylimo angos dangtelį.



31

Kelioms minutėms paleiskite variklį. Kai užges alyvos slėgio indikatorius, užgesinkite variklį.

### AUTODOC rekomenduoja:

- Atkreipkite dėmesį, kad alyvos slėgio indikatorius, kuris nurodo slėgio nebuvimą sutepimo sistemoje, gali degti ilgiau negu įprastai. Po kelių sekundžių alyva užpildys kanalus ir lemputė užges.

32

Naudodami alyvos lygio matuoklį, patikrinkite alyvos lygį 5 minutės po variklio darbo nutraukimo. Esant būtinumui, pripilkite trūkstamą kiekį alyvos.



### Atkreipkite dėmesį!

- Alyvos lygis turi būti tarp žymių Min ir Max.
- Patikrinkite, ar alyvos įpylimo angos dangtelis tvirtai uždarytas.
- Patikrinkite tepalo nupylimo kamščio ir alyvos filtro tarpinės sandarumą. Jeigu reikia, atsargiai juos priveržkite.

33

Nuimkite apsauginį dėklą.

34

Uždarykite variklio dangtį.

Keitimas: alyvos ir filtru – AUDI A5 Coupe (F53). AUTODOC rekomenduoja:

- Kad apsaugotumėte aplinką nuo taršos, būtinai išmeskite panaudotus filtrus specialiuose surinkimo punktuose.

**GERAI PADIRBĖTA!** 

**ŽIŪRĖTI DAUGIAU PAMOKŲ**

## AUTODOC – KOKYBIŠKOS IR PRIEINAMOS AUTODALYS INTERNETU

MOBILIOJI PROGRAMĖLĖ AUTODOC: NAUDINGA IR PATOGU



**AUTODOC**

GET IT ON  
**Google Play**

Download on the  
**App Store**

**Download**

**PLATUS AUTODALIŲ PASIRINKIMAS JŪSŲ AUTOMOBILIUI**

**TEPALO FILTRO: PLATUS ASORTIMENTAS**

### **i PASTABA APIE ATSAKOMYBĘ:**

Dokumentuose pateikiami tik patarimai ir rekomendacijos, kurios gali būti jums naudingos atliekant remonto ir keitimo darbus. Įmonė „AUTODOC“ nėra atsakinga už remonto proceso metu patirtus nuostolius, traumas ir žalą turtui dėl neteisingo pateiktos informacijos naudojimo ir interpretavimo.

„AUTODOC“ nėra atsakingi už bet kokias galimas klaidas ir netikslumus šioje instrukcijoje. Pateikiama medžiaga yra skirta informaciniams tikslams ir negali pakeisti specialistų konsultacijos.

„AUTODOC“ nėra atsakingi už netinkamą ir traumas galintį sukelti remontinės įrangos, įrankių ir transporto priemonių dalių naudojimą. „AUTODOC“ primygtinai rekomenduoja būti atsargiems ir laikytis saugumo taisyklių atliekant bet kokius remonto ar keitimo darbus. Atsiminkite: žemos kokybės transporto priemonių dalių naudojimas negarantuoja reikiamo saugumo lygio kelyje.

© Copyright 2022 – visas turinys, ypač tekstai, nuotraukos ir grafika, yra apsaugoti autorių teisių. Visos teisės, įskaitant kopijavimą, redagavimą ir vertimą, priklauso „AUTODOC GmbH“.