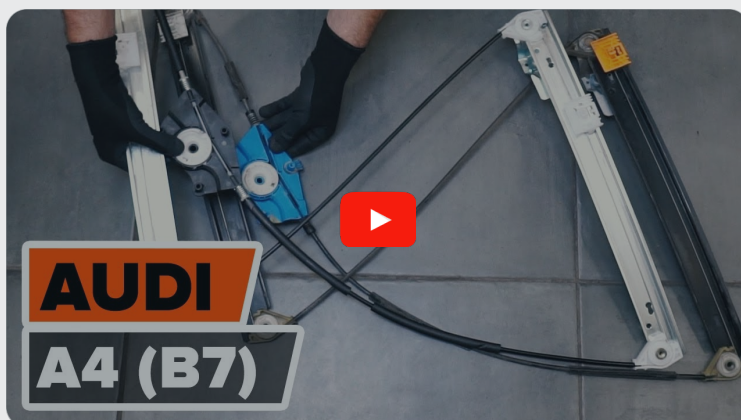




Kaip pakeisti **AUDI A4 B6**
Avant (8E5) langų
pakelejų: priekis - keitimo
instrukcija

PANAŠI VAIZDO PAMOKA



Šiame vaizdo įrašė rodoma panašios autodalies keitimo procedūra kitoje transporto priemonėje.

Svarbu!

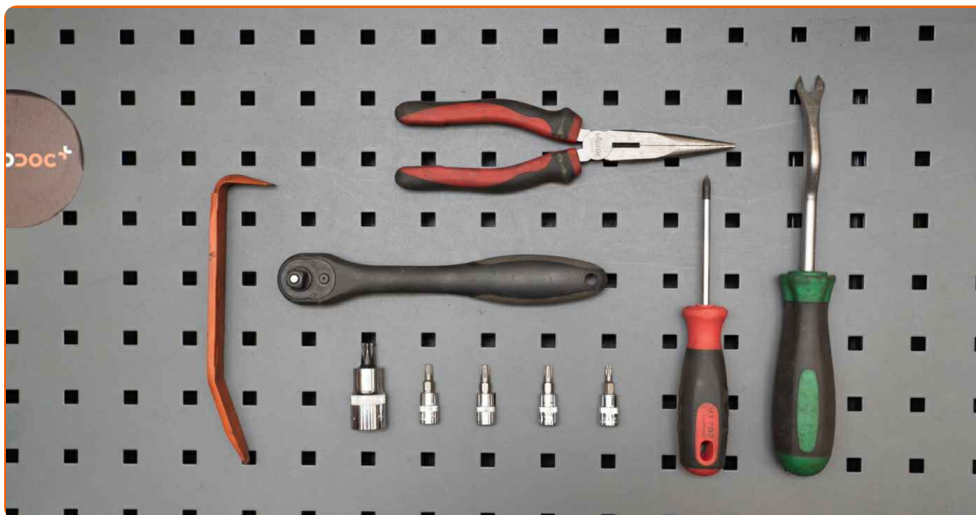
Ši keitimo veiksmų seka gali būti naudojama:

AUDI A4 B6 Avant (8E5) 1.6, AUDI A4 B6 Avant (8E5) 2.0, AUDI A4 B6 Avant (8E5) 1.8 T, AUDI A4 B6 Avant (8E5) 3.0, AUDI A4 B6 Avant (8E5) 1.9 TDI, AUDI A4 B6 Avant (8E5) 2.4, AUDI A4 B6 Avant (8E5) 2.5 TDI quattro, AUDI A4 B6 Avant (8E5) 2.5 TDI, AUDI A4 B6 Avant (8E5) 1.8 T quattro, AUDI A4 B6 Avant (8E5) 3.0 quattro, AUDI A4 B6 Avant (8E5) 1.9 TDI quattro, AUDI A4 B6 Avant (8E5) 2.0 FSI, AUDI A4 B6 Avant (8E5) S4 quattro

Veiksmų seka gali šiek tiek skirtis, priklausomai nuo automobilio konstrukcijos ypatumų.

Ši pamoka gali būti naudojama atliekant panašios autodalies keitimą automobilyje:
AUDI A4 B7 Sedan (8EC) 2.0 TFSI

KEITIMAS: LANGŲ PAKELEJŲ – AUDI A4 B6 AVANT (8E5). ĮRANKIAI, KURIŲ GALI PRIREIKTI:



- Dinamometrinis raktas
- Torcinė galvutė nr. 10
- Torx antgalis T20
- Torx antgalis T25
- Torx antgalis T27
- Torx antgalis T30
- Torx antgalis T45
- Reketinis raktas
- Kryžminis atsuktuvus
- Apvaliosios replės
- Apdailos ardymo įrankis
- Plastikinė svirtis demontavimui
- Automobilio sparnų uždangalas

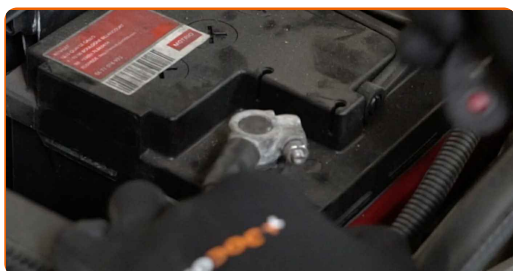
Įsigyti įrankius

Keitimas: langų pakelejų – AUDI A4 B6 Avant (8E5). AUTODOC rekomenduoja:

- Atkreipkite dėmesį: visi darbai automobilyje - AUDI A4 B6 Avant (8E5) sedan - turi būti atliekami su užgesintu varikliu.

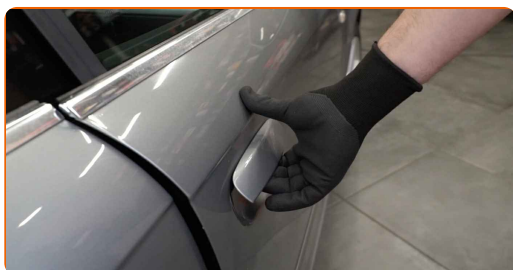
KEITIMAS: LANGŲ PAKELEJŲ – AUDI A4 B6 AVANT (8E5). LAIKYKITĖS TOKIOS VEIKSMŲ SEKOS:

- 1 Atidarykite variklio dangtį.
- 2 Naudokite apsauginį dėklą, kad nepažeistumėte automobilio dažų ir plastiko.
- 3 Atsukite automobilio akumulatoriaus gnybtų tvirtinimo elementus. Naudokite torcinę galvutę Nr. 10. Naudokite terkšlinį raktą.

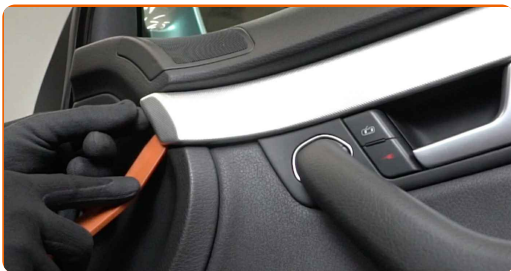


- 4 Nuimkite akumulatoriaus gnybtus.

- 5 Atidarykite automobilio duris.



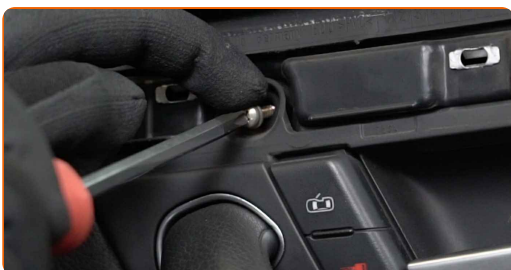
6 Nuimkite durų apdailos panelę. Naudokite ardymui plastikinius įrankius.



7 Atsukite viršutinius durų apdailos panelės tvirtinimus. Naudokite kryžminį atsuktuvą.



8 Išimkite durų rankenos varžtą. Naudokite kryžminį atsuktuvą.

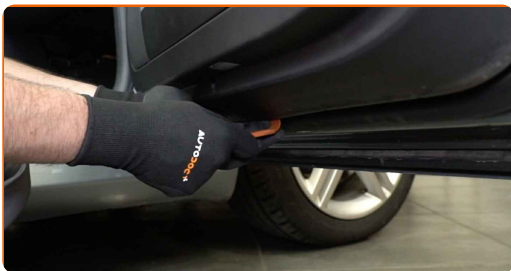


9 Atsukite apatinius durų apdailos panelės tvirtinimus. Naudokite kryžminį atsuktuvą.



10

Atkabinkite durų panelę. Naudokite ardymui plastikinius įrankius.

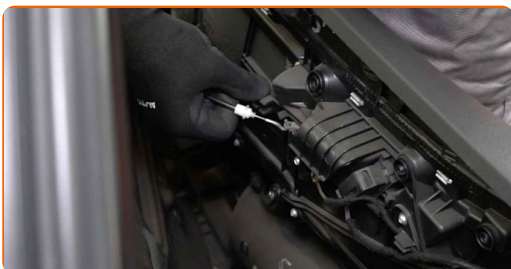


AUTODOC rekomenduoja:

- Keitimas: langų pakelejų – AUDI A4 B6 Avant (8E5). Nenaudokite pernelyg daug jėgos demontuodami detalę, nes tai gali ją pažeisti.

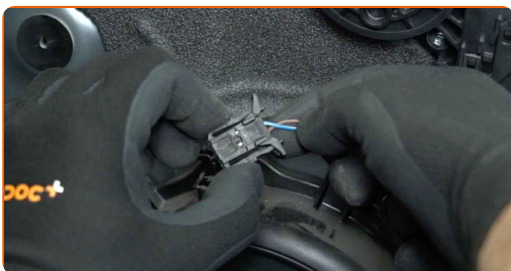
11

Atjunkite durų spynos pavaros trosą.



12

Atjunkite audiosistemos garsiakalbių jungtis.

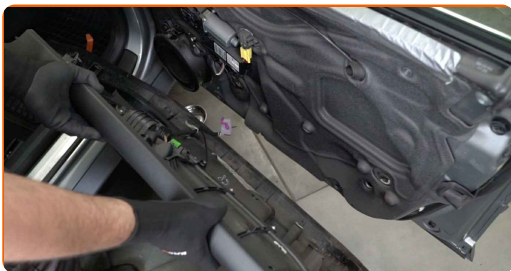


13

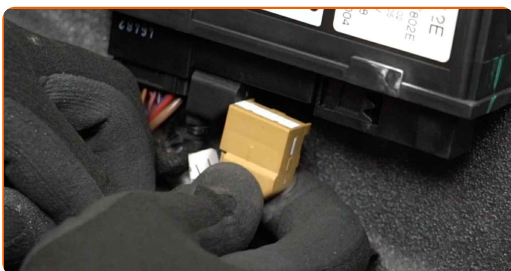
Atjunkite stiklo pakelėjo jungtis nuo valdymo bloko. Naudokite ardymui plastikinius įrankius.



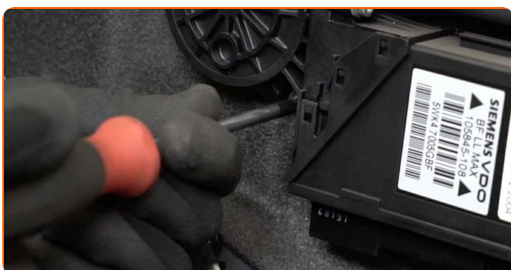
14 Išimkite durų panelę.



15 Atjunkite stiklo pakelėjo jungtį nuo durų apdailos panelės.



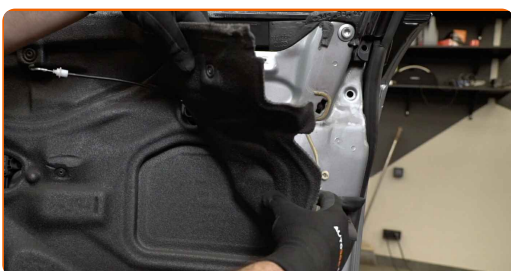
16 Atsukite stiklo pakelėjo varikliuko tvirtinimus. Naudokite Torx T 27. Naudokite terkšlinį raktą.



17 Išimkite stiklo pakelėjo varikliuką.

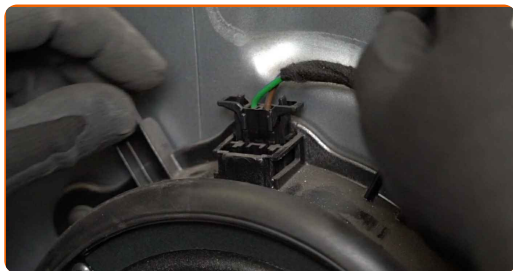


18 Atjunkite durų panelės garso izoliaciją.



19

Atjunkite audiosistemos garsiakalbių jungtis.



20

Atsukite audiosistemos garsiakalbių tvirtinimus. Naudokite Torx T 25. Naudokite terkšlinį raktą.



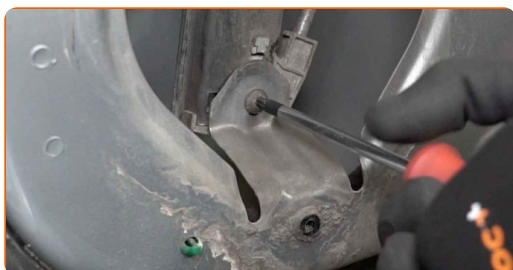
21

Išimkite audiosistemos garsiakalbius.



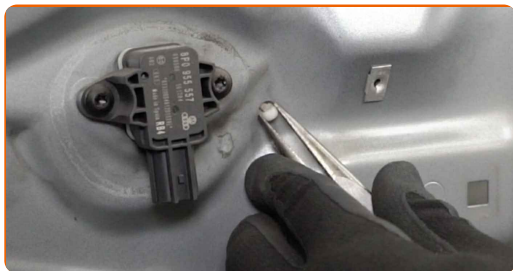
22

Atsukite apatinius lango reguliatoriaus tvirtinimus. Naudokite Torx T 25. Naudokite terkšlinį raktą.



23

Suspauskite laikiklius ir išimkite lango reguliatoriaus krumplinę pavarą. Naudokite apvaliąsias reples.



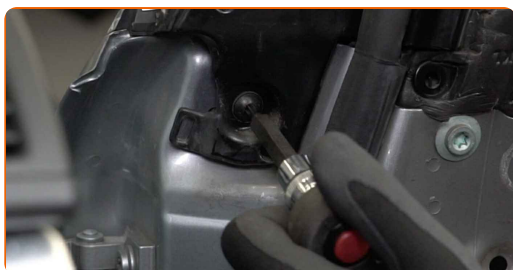
24

Nuimkite šoninio veidrodėlio apdailos panelę. Naudokite ardymui plastikinius įrankius.



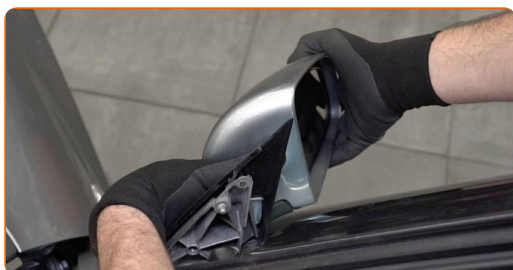
25

Atsukite šoninio veidrodėlio varžtus. Naudokite Torx T 30. Naudokite terkšlinį raktą.



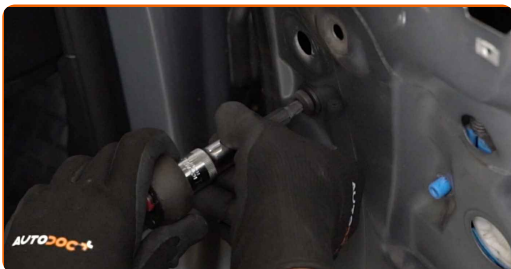
26

Nuimkite šoninį veidrodėlį.



27

Atsukite automobilio durų rėmo tvirtinimus. Naudokite Torx T 45. Naudokite terkšlinį raktą.



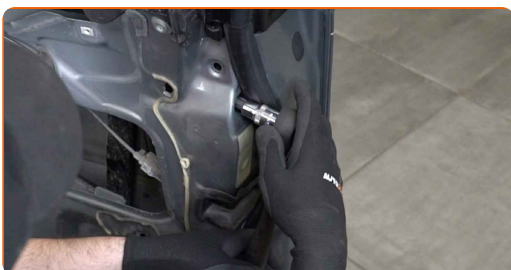
28

Nuimkite durų rėmo tvirtinimo dangtelį. Naudokite ardymui plastikinius įrankius.



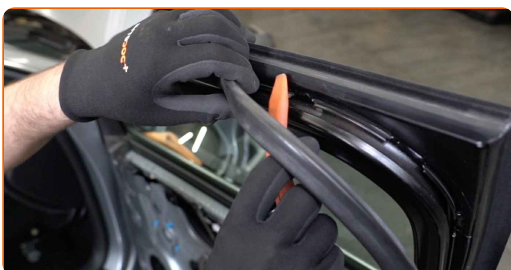
29

Atsukite automobilio durų rėmo tvirtinimus. Naudokite Torx T 45. Naudokite terkšlinį raktą.



30

Išimkite durų stiklo tarpinę. Naudokite ardymui plastikinius įrankius.



31

Išimkite stiklą kartu su durų apdailos rėmu.



Keitimas: langų pakelejų – AUDI A4 B6 Avant (8E5). Patarimas iš AUTODOC:

- Nenaudokite papildomos jėgos, norėdami nuimti detalę. Kitu atveju, ji gali būti pažeista.

32

Atjunkite šoninio veidrodėlio laidus. Naudokite apdailos ardymo įrankį.

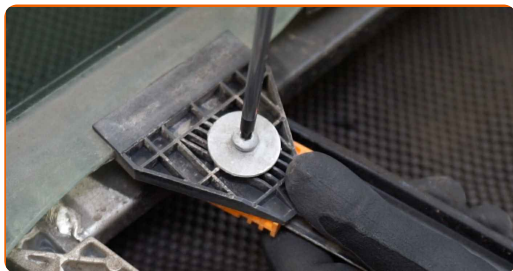


Keitimas: langų pakelejų – AUDI A4 B6 Avant (8E5). Patarimas:

- Būkite atsargūs! Nepažeiskite šoninio veidrodėlio laidų.

33

Atsukite lango stiklo tvirtinimus. Naudokite Torx T 20. Naudokite terkšlinį raktą.



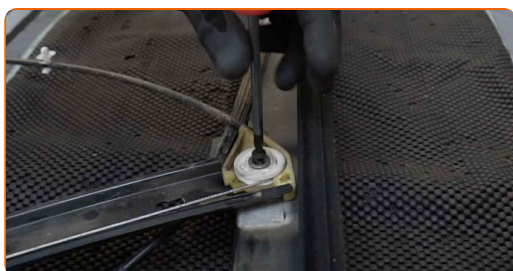
34

Pasukite lango reguliatoriaus krumplinę pavarą. Štai kaip reikia atlaisvinti stiklą iš lango reguliatoriaus pavaros. Naudokite apvaliąsias replės.



35

Atsukite lango reguliatoriaus krumplinės pavaros tvirtinimus. Naudokite Torx T 25. Naudokite terkšlinį raktą.



36

Išimkite lango reguliatoriaus mechanizmą.



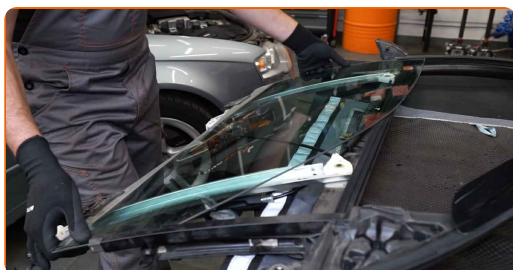
37 Sumontuokite naują lango reguliatoriaus mechanizmą.



38 Prisukite lango reguliatoriaus krumplinės pavaros tvirtinimus. Naudokite Torx T 25. Naudokite terkšlinį raktą.



39 Įdėkite stiklą atgal į lango reguliatoriaus pavarą.



AUTODOC rekomenduoja:

- Keitimas: langų pakelejų – AUDI A4 B6 Avant (8E5). Norėdami išvengti tvirtinimų pažeidimo montavimo metu, nenaudokite pernelyg daug jėgos.

40

Prisukite lango stiklo tvirtinimus. Naudokite Torx T 20. Naudokite terkšlinį raktą.



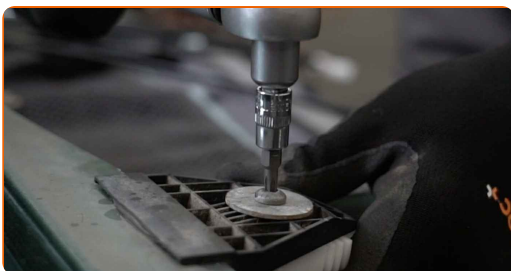
41

Pasukite lango regulatoriaus krumplinę pavarą. Tokiu būdu reikia grąžinti stiklą į standartinę padėtį. Naudokite apvaliąsias reples.



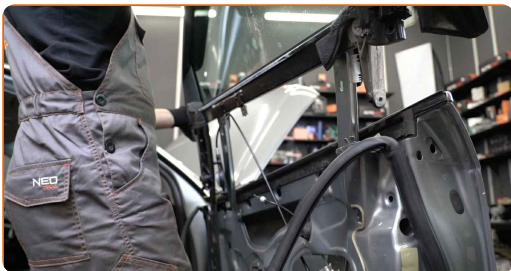
42

Priveržkite lango stiklo tvirtinimus. Naudokite Torx T 20. Naudokite dinamometrį raktą. Priveržimo jėga 11 Nm.



43

Įdėkite stiklą kartu su durų apdailos rėmu.

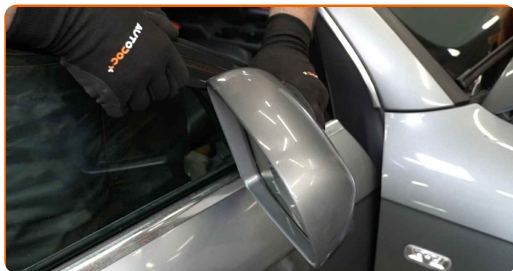


44

Prijunkite šoninio veidrodėlio laidus.

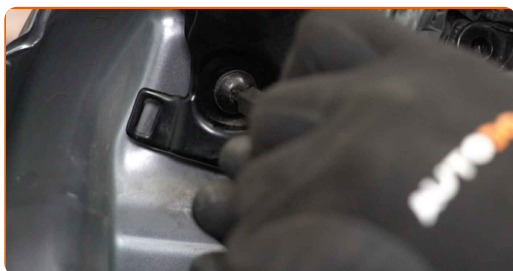
45

Sumontuokite šoninį veidrodėlį.



46

Prisukite šoninio veidrodėlio tvirtinimą. Naudokite Torx T 30. Naudokite terkšlinį raktą.



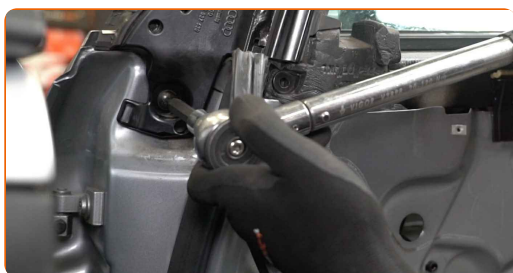
47

Prisukite durų rėmo tvirtinimus. Naudokite Torx T 45. Naudokite terkšlinį raktą.



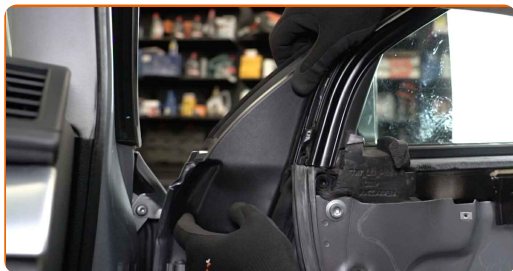
48

Priveržkite šoninio veidrodėlio varžtus. Naudokite Torx T 30. Naudokite dinamometrinį raktą. Priveržimo jėga 15 Nm.



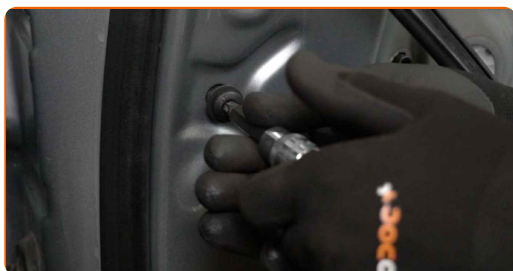
49

Uždėkite šoninio veidrodėlio apdailos panelę.



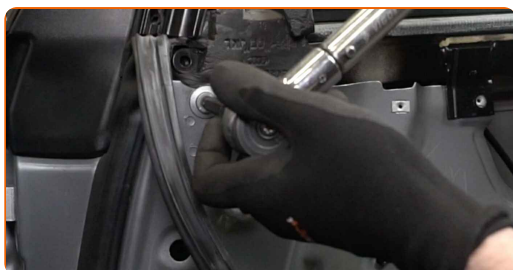
50

Prisukite durų rėmo tvirtinimus. Naudokite Torx T 45. Naudokite terkšlinį raktą.



51

Priveržkite durų rėmo tvirtinimus. Naudokite Torx T 45. Naudokite dinamometrinį raktą. Priveržimo jėga 35 Nm.



52

Prisukite apatinius lango reguliatoriaus mechanizmo tvirtinimus. Naudokite Torx T 25. Naudokite terkšlinį raktą.



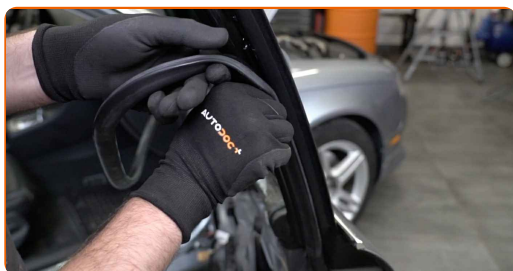
53

Uždėkite lango reguliatoriaus krumplinę pavarą.



54

Uždėkite durų stiklo tarpinę.



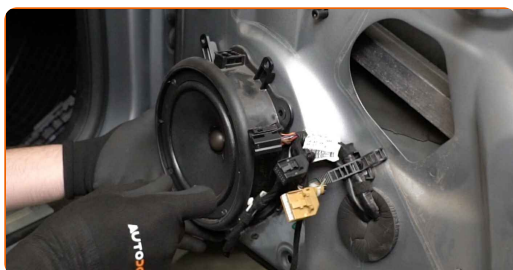
55

Sumontuokite durų rėmo tvirtinimo dangtelį.



56

Sumontuokite audiosistemos garsiakalbius.



57

Priveržkite audiosistemos garsiakalbių tvirtinimus. Naudokite Torx T 25. Naudokite terkšlinį raktą.



58

Prijunkite audiosistemos garsiakalbių jungtis.



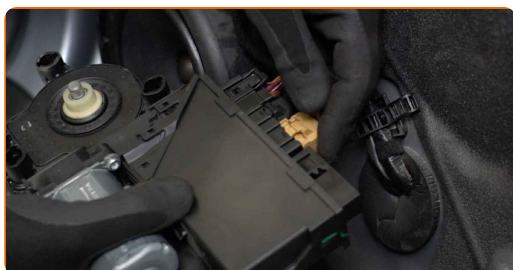
59

Uždėkite durų panelės garso izoliaciją.



60

Prijunkite stiklo pakelėjo jungtis prie valdymo bloko.



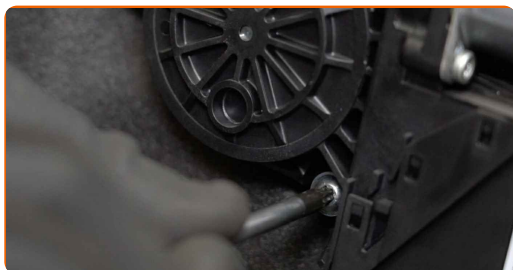
61

Sumontuokite stiklo pakelėjo varikliuką.

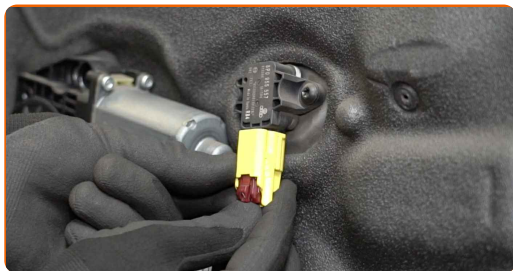


62

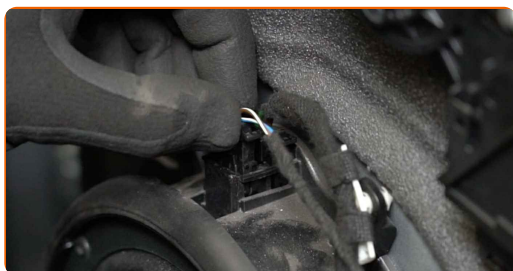
Prisukite stiklo pakelėjo varikliuko tvirtinimus. Naudokite Torx T 27. Naudokite terkšlinį raktą.



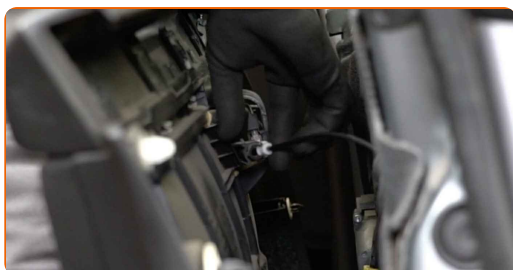
63 Prijunkite stiklo pakelėjo jungtį prie durų panelės.



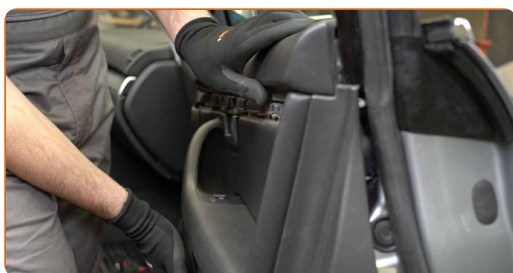
64 Prijunkite audiosistemos garsiakalbių jungtis.



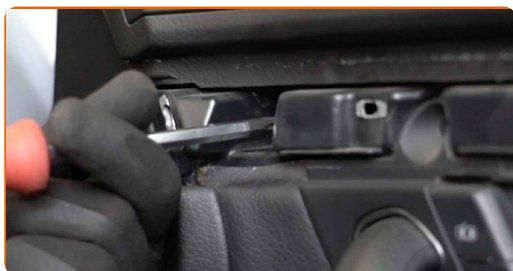
65 Prijunkite durų spynos pavaros trosą.



66 Sumontuokite durų panelę atgal į vietą. Turi pasigirsti spragtelėjimas, kuris nurodo, kad detalė tinkamai įsitvirtino savo vietoje.



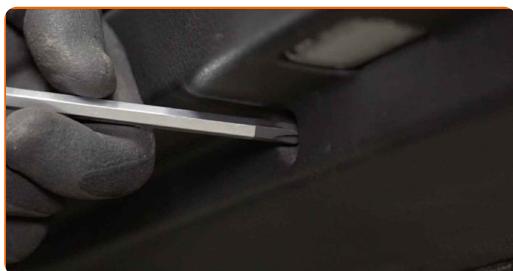
67 Prisukite viršutinius durų apdailos panelės tvirtinimus. Naudokite kryžminį atsuktuvą.



68 Prisukite durų rankenos tvirtinimą. Naudokite kryžminį atsuktuvą.



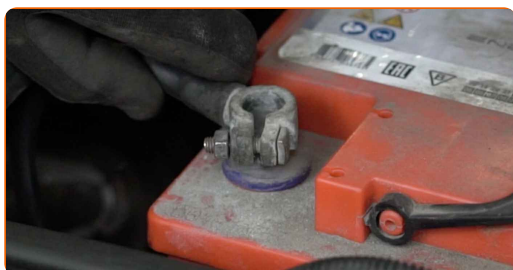
69 Prisukite apatinius durų apdailos panelės tvirtinimus. Naudokite kryžminį atsuktuvą.



70 Uždėkite durų apdailos panelę.



71 Uždėkite akumulatoriaus gnybtus.



Keitimas: langų pakelejų – AUDI A4 B6 Avant (8E5). AUTODOC ekspertai rekomenduoja:

- Būkite atidūs! Nesumaišykite teigiamo ir neigiamo akumulatoriaus gnybtų.

- 72** Prisukite akumulatoriaus gnybtų tvirtinimo elementus. Naudokite torcinę galvutę Nr. 10. Naudokite terkšlinį raktą.



- 73** Išjunkite degimą. Tai būtina, kad galima būtų įsitikinti komponento veikimo korektiškumu.

- 74** Išjunkite degimą.

- 75** Uždarykite automobilio duris.

- 76** Nuimkite apsauginį dėklą.

- 77** Uždarykite variklio dangtį.

GERAI PADIRBĖTA! 

ŽIŪRĖTI DAUGIAU PAMOKŲ

AUTODOC – KOKYBIŠKOS IR PRIEINAMOS AUTODALYS INTERNETU

MOBILIOJI PROGRAMĖLĖ AUTODOC: NAUDINGA IR PATOGU



+ AUTODOC

GET IT ON
Google Play

Download on the
App Store

Download

PLATUS AUTODALIŲ PASIRINKIMAS JŪSŲ AUTOMOBILIUI

LANGŲ PAKELEJŲ: PLATUS ASORTIMENTAS

i PASTABA APIE ATSAKOMYBĘ:

Dokumentuose pateikiami tik patarimai ir rekomendacijos, kurios gali būti jums naudingos atliekant remonto ir keitimo darbus. Įmonė „AUTODOC“ nėra atsakinga už remonto proceso metu patirtus nuostolius, traumas ir žalą turtui dėl neteisingo pateiktos informacijos naudojimo ir interpretavimo.

„AUTODOC“ nėra atsakingi už bet kokias galimas klaidas ir netikslumus šioje instrukcijoje. Pateikiama medžiaga yra skirta informaciniams tikslams ir negali pakeisti specialistų konsultacijos.

„AUTODOC“ nėra atsakingi už netinkamą ir traumas galintį sukelti remontinės įrangos, įrankių ir transporto priemonių dalių naudojimą. „AUTODOC“ primygtinai rekomenduoja būti atsargiems ir laikytis saugumo taisyklių atliekant bet kokius remonto ar keitimo darbus. Atsiminkite: žemos kokybės transporto priemonių dalių naudojimas negarantuoja reikiamo saugumo lygio kelyje.

© Copyright 2022 – visas turinys, ypač tekstai, nuotraukos ir grafika, yra apsaugoti autorių teisių. Visos teisės, įskaitant kopijavimą, redagavimą ir vertimą, priklauso „AUTODOC GmbH“.