



Kaip pakeisti **AUDI A4  
Avant (8K5, B8)** liambda  
zondas - keitimo  
instrukcija

## PANAŠI VAIZDO PAMOKA



Šiame vaizdo įrašė rodoma panašios autodalies keitimo procedūra kitoje transporto priemonėje.

### Svarbu!

Ši keitimo veiksmų seka gali būti naudojama:

AUDI A4 Avant (8K5, B8) 1.8 TFSI, AUDI A4 Avant (8K5, B8) 1.8 TFSI quattro, AUDI A4 Avant (8K5, B8) 2.0 TFSi, AUDI A4 Avant (8K5, B8) 2.0 TFSI, AUDI A4 Avant (8K5, B8) 2.0 TFSI quattro, AUDI A4 Avant (8K5, B8) 2.0 TFSI flexible fuel, AUDI A4 Avant (8K5, B8) 2.0 TFSI flexible fuel quattro

Veiksmų seka gali šiek tiek skirtis, priklausomai nuo automobilio konstrukcijos ypatumų.

Ši pamoka gali būti naudojama atliekant panašios autodalies keitimą automobilyje:  
VW Golf IV Hatchback (1J1) 1.6

**KEITIMAS: LIAMBDA ZONDAS – AUDI A4 AVANT (8K5, B8). ĮRANKIAI, KURIŲ GALI PRIREIKTI:**



- Elektros kontaktų valiklis
- Aukštos temperatūros keraminis tepalas.
- Dinamometrinis raktas
- Torcinė galvutė nr. 10
- 22 mm galvutė lambda zondui
- Reketinis raktas
- Sriegiklis
- Automobilio sparnų uždangalas

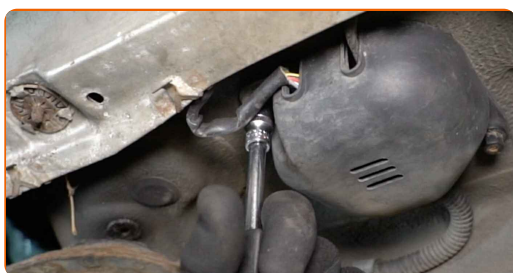
**Įsigyti įrankius**

Keitimas: liambda zondas – AUDI A4 Avant (8K5, B8). AUTODOC ekspertai rekomenduoja:

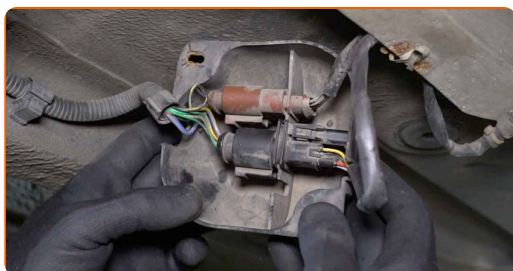
- Pakeitę lambda zondą, ištrinkite klaidos kodą iš elektrinio valdymo bloko ir leiskite jam prisitaikyti prie naujo daviklio.
- Prieš pradėdami darbus, užveskite variklį ir leiskite jam sušilti iki darbinės temperatūros.
- Atkreipkite dėmesį: visi darbai automobilyje - AUDI A4 Avant (8K5, B8) - turi būti atliekami su užgesintu varikliu.

## KEITIMĄ ATLIKITE TOKIA EILĖS TVARKA:

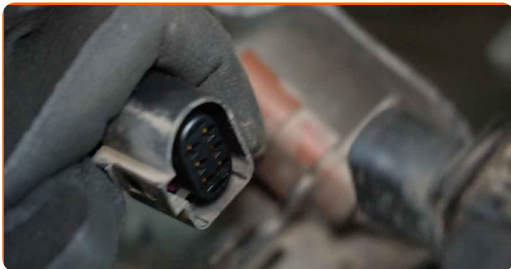
- 1 Atidarykite variklio dangtį.
- 2 Naudokite apsauginį dėklą, kad nepažeistumėte automobilio dažų ir plastiko.
- 3 Pakelkite automobilį keltuvu arba pasinaudokite apžiūros duobe.
- 4 Atsukite lambda zondo korpuso tvirtinimus. Naudokite torcinę galvutę Nr. 10. Naudokite terkšlinį raktą.



- 5 Nuimkite lambda zondo korpuso dangtelį.



**6** Atjunkite lambda zondo jungtį.



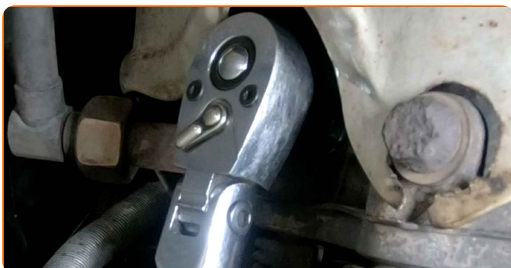
**7** Atsukite lambda zondo tvirtinimą. Naudokite 22 mm galvutę lambda zondui. Naudokite terkšlinį raktą.



**8** Nuimkite lambda zondą.



**9** Padarykite sriegį naujam lambda zondui. Naudokite sriegiklį. Naudokite terkšlinį raktą.



**10** Apdorokite lambda zondą. Naudokite aukštos temperatūros keraminį tepalą.

11

Sumontuokite naują lambda zondą.



12

Priveržkite lambda zondo tvirtinimą. Naudokite 22 mm galvutę lambda zondui. Naudokite dinamometrinį raktą. Priveržimo jėga 37 Nm.



13

Apdorokite lambda zondo jungtį. Naudokite elektros kontaktų valiklį.



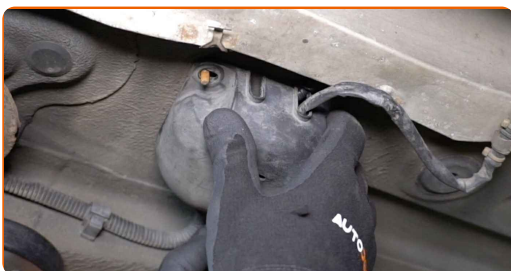
14

Prijunkite lambda zondo jungtį.



15

Sumontuokite lambda zondo korpuso dangtelį.



16

Prisukite lambda zondo korpuso tvirtinimus. Naudokite torcinę galvutę Nr. 10. Naudokite terkšlinį raktą.



17

Nuleiskite automobilį.

18

Ijunkite degimą. Tai būtina, kad galima būtų įsitikinti komponento veikimo korektiškumu.

19

Išjunkite degimą.

20

Nuimkite apsauginį dėklą.

21

Uždarykite variklio dangtį.

**GERAI PADIRBĖTA!** 

**ŽIŪRĖTI DAUGIAU PAMOKŲ**

## AUTODOC – KOKYBIŠKOS IR PRIEINAMOS AUTODALYS INTERNETU

MOBILIOJI PROGRAMĖLĖ AUTODOC: NAUDINGA IR PATOGU



**+ AUTODOC**

GET IT ON  
**Google Play**

Download on the  
**App Store**

**Download**

**PLATUS AUTODALIŲ PASIRINKIMAS JŪSŲ AUTOMOBILIUI**

**LIAMBDA ZONDAS: PLATUS ASORTIMENTAS**

### **i PASTABA APIE ATSAKOMYBĘ:**

Dokumentuose pateikiami tik patarimai ir rekomendacijos, kurios gali būti jums naudingos atliekant remonto ir keitimo darbus. Įmonė „AUTODOC“ nėra atsakinga už remonto proceso metu patirtus nuostolius, traumas ir žalą turtui dėl neteisingo pateiktos informacijos naudojimo ir interpretavimo.

„AUTODOC“ nėra atsakingi už bet kokias galimas klaidas ir netikslumus šioje instrukcijoje. Pateikiama medžiaga yra skirta informaciniams tikslams ir negali pakeisti specialistų konsultacijos.

„AUTODOC“ nėra atsakingi už netinkamą ir traumas galintį sukelti remontinės įrangos, įrankių ir transporto priemonių dalių naudojimą. „AUTODOC“ primygtinai rekomenduoja būti atsargiems ir laikytis saugumo taisyklių atliekant bet kokius remonto ar keitimo darbus. Atsiminkite: žemos kokybės transporto priemonių dalių naudojimas negarantuoja reikiamo saugumo lygio kelyje.

© Copyright 2023 – visas turinys, ypač tekstai, nuotraukos ir grafika, yra apsaugoti autorių teisių. Visos teisės, įskaitant kopijavimą, redagavimą ir vertimą, priklauso „AUTODOC SE“.