



Kaip pakeisti **AUDI A2**
(8Z0) vairo traukēs
antgalio - keitimo
instrukcija

PANAŠI VAIZDO PAMOKA



Šiame vaizdo įrašė rodoma panašios autodalies keitimo procedūra kitoje transporto priemonėje.

Svarbu!

Ši keitimo veiksmų seka gali būti naudojama:

AUDI A2 (8Z0) 1.4 TDI, AUDI A2 (8Z0) 1.4, AUDI A2 (8Z0) 1.2 TDI, AUDI A2 (8Z0) 1.6 FSI

Veiksmų seka gali šiek tiek skirtis, priklausomai nuo automobilio konstrukcijos ypatumų.

Ši pamoka gali būti naudojama atliekant panašios autodalies keitimą automobilyje:
VW Golf IV Hatchback (1J1) 1.6

**KEITIMAS: VAIRO TRAUKĖS ANTGALIO – AUDI A2
(8Z0). REIKALINGI ĮRANKIAI:**



- Vielinis šepetys
- WD-40 purškalas
- Stabdžių sistemos valiklis
- Varinis tepalas
- Kombinuotas veržliaraktis Nr. 19
- Kombinuotas veržliaraktis Nr. 22
- Torcinė galvutė nr. 17
- Smūginė ratų galvutė Nr. 17
- Reketinis raktas
- Dinamometrinis raktas
- Sriegiklio laikiklis
- Slankmatis
- Rato atrama

Įsigyti įrankius

Keitimas: vairo traukės antgalio – AUDI A2 (8Z0). AUTODOC ekspertai rekomenduoja:

- Pakeiskite vairo traukės antgalius poromis.
- Pakeitimo procedūra yra identiška dešiniems ir kairiems vairo traukės antgaliams.
- Atkreipkite dėmesį: visi darbai automobilyje - AUDI A2 (8Z0) - turi būti atliekami su užgesintu varikliu.

KEITIMĄ ATLIKITE TOKIA EILĖS TVARKA:

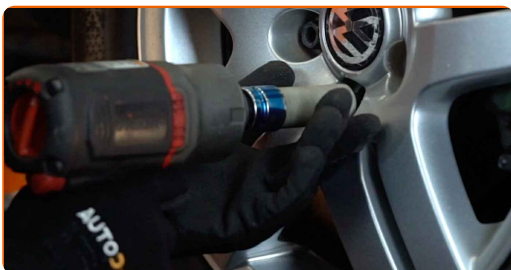
1 Įdėkite pleištus po ratais.

2 Atlaisvinkite rato tvirtinimo varžtus. Naudokite specialią galvutę ratų varžtams Nr. 17



3 Pakelkite priekinę automobilio dalį ir užtvirtinkite atramomis.

4 Atsukite rato tvirtinimo varžtus.

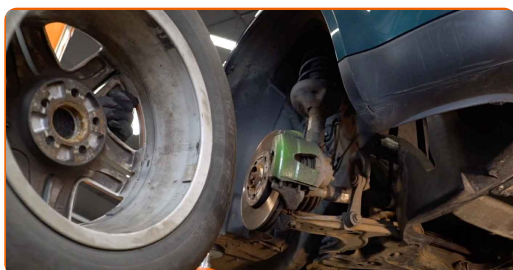


AUTODOC rekomenduoja:

- Įspėjimas! Siekiant išvengti sužeidimų, laikykite ratą, kai atsukinėjate tvirtinimo varžtus automobilyje AUDI A2 (8Z0).

5

Nuimkite ratą.



6

Nuvalykite tvirtinimo elementą, jungiantį vairo traukės antgalį prie pasukamojo kakliuko. Naudokite vielinį šepetį. Naudokite purškalą WD-40.

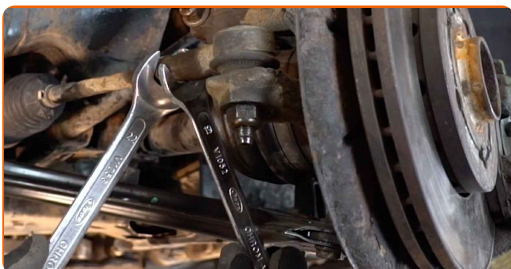


7

Išmatuokite ir įsiminkite laisvos vairo traukės sriegių dalies ilgį arba įsiminkite pilnų detalės apsukimų skaičių demontavimo metu, kad vėliau išvengtumėte ratų suvedimo kampo pažeidimo. Naudokite slankmatį.



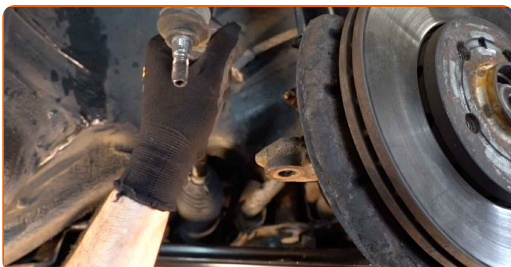
- 8** Atlaisvinkite antveržlę, kuri jungia vairo antgalį prie traukės. Naudokite kombinuotą veržliaraktį Nr. 19. Naudokite kombinuotą veržliaraktį Nr. 22.



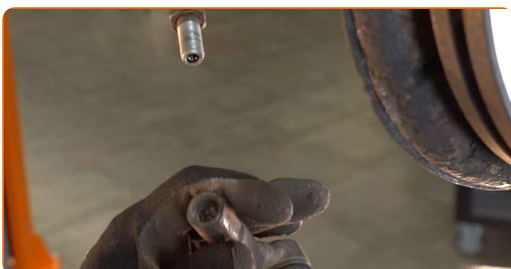
- 9** Atsukite veržlę, kuri tvirtina antgalį prie pasukamojo statramsčio. Naudokite torcinę galvutę Nr. 17. Naudokite sriegiklio laikiklį.



- 10** Atjunkite vairo traukės antgalį nuo pasukamojo statramsčio.

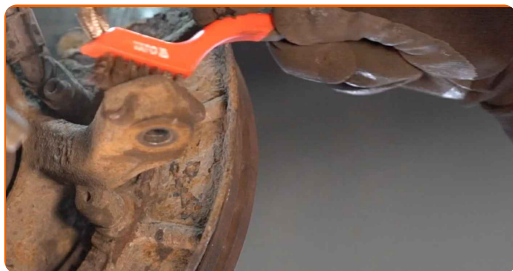


- 11** Išsukite antgalį iš vairo traukės.



12

Išvalykite vairo traukės antgalių tvirtinimo lizdus. Naudokite vielinį šepetį. Naudokite purškalą WD-40.



13

Prisukite naują vairo traukės antgalį.

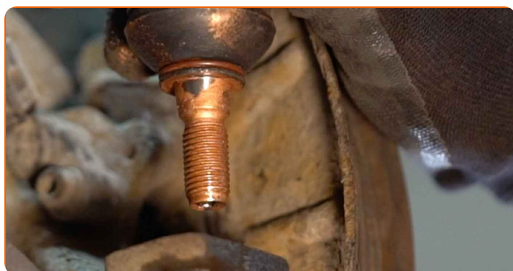


Keitimas: vairo traukės antgalio – AUDI A2 (8Z0). Patarimas iš AUTODOC ekspertų:

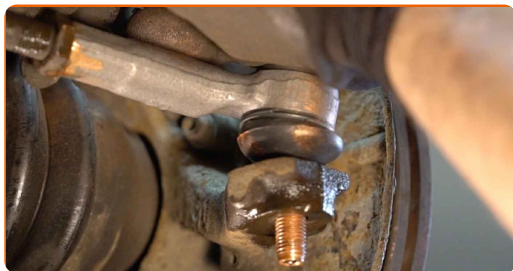
- Montuodami vairo traukės antgalį, išlaikykite reikiamą laisvos dalies ilgį arba atlikite tik būtiną pilnų detalės apsukimų skaičių.

14

Priveržkite vairo traukės srieginę dalį. Naudokite varinį tepalą.



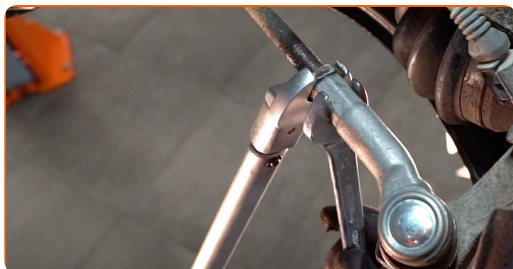
15 Prijunkite vairo traukės antgalį prie pasukamojo statramsčio.



16 Išmatuokite ir įsiminkite laisvos vairo traukės sriegių dalies ilgį arba įsiminkite pilnų detalės apskimų skaičių demontavimo metu, kad vėliau išvengtumėte ratų suvedimo kampo pažeidimo. Naudokite slankmatį.



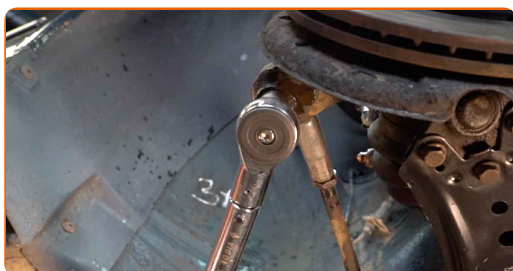
17 Priveržkite antgalio antveržlę. Naudokite kombinuotą veržliaraktį Nr. 19. Naudokite kombinuotą veržliaraktį Nr. 22. Naudokite dinamometrinių raktą. Priveržimo jėga 50 Nm.



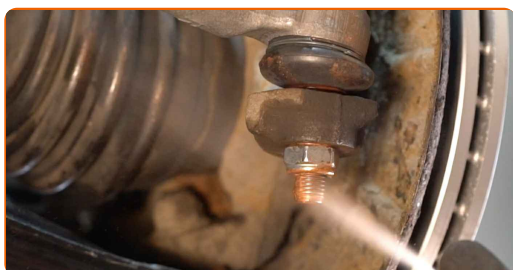
18 Užsukite tvirtinimo veržlę, kuri jungia vairo traukės antgalį su pasukamuoju kakliuku. Naudokite torcinę galvutę Nr. 17. Naudokite terkšlinį raktą.



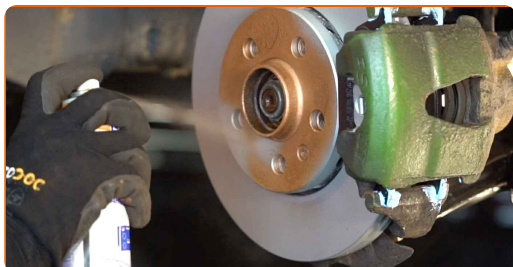
- 19** Priveržkite tvirtinimo veržlę, jungiančią vairo traukės antgalį prie pasukamojo kakliuko. Naudokite torcinę galvutę Nr. 17. Naudokite dinamometrinį raktą. Priveržimo jėga 45 Nm.



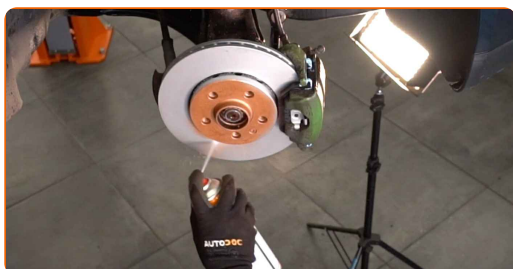
- 20** Pritvirtinkite tvirtinimo elementą, jungiantį vairo traukės antgalį prie pasukamojo kakliuko. Naudokite varinį tepalą.



- 21** Apdorokite stabdžių disko paviršių, kuris liečiasi su ratlankiu. Naudokite varinį tepalą.



- 22** Išvalykite stabdžių disko paviršių. Naudokite stabdžių sistemos valiklį.

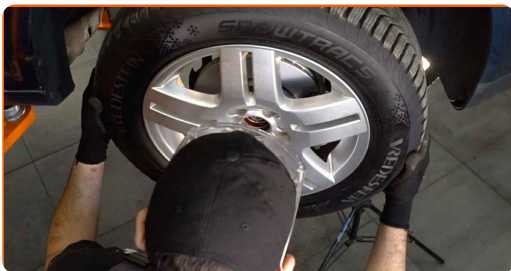


AUTODOC rekomenduoja:

- Keitimas: vairo traukės antgalio – AUDI A2 (8Z0). Panaudoję purškala, palaukite kelias minutes.

23

Uždėkite ratą.

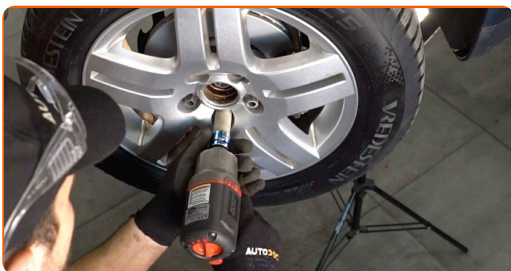


AUTODOC rekomenduoja:

- Įspėjimas! Siekiant išvengti sužeidimų, laikykite ratą, kai prisukinėjate tvirtinimo varžtus automobilyje AUDI A2 (8Z0).

24

Priveržkite rato tvirtinimo varžtus. Naudokite specialią galvutę ratų varžtams Nr. 17



25

Nuleiskite automobilį ir, kryžmine tvarka, priveržkite ratų tvirtinimo varžtus. Naudokite dinamometrinį raktą. Priveržimo jėga 120 Nm.

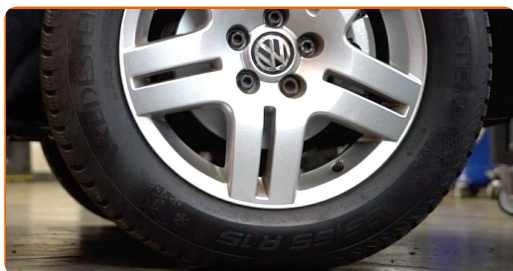


Keitimas: vairo traukės antgalio – AUDI A2 (8Z0). AUTODOC ekspertai rekomenduoja:

- Patikrinkite ir esant būtinumui sureguliuokite ratų sumontavimo kampus.

26

Išimkite kėlimo įrenginius ir pleištus po ratais.



GERAI PADIRBĖTA! 

ŽIŪRĖTI DAUGIAU PAMOKŲ

AUTODOC – KOKYBIŠKOS IR PRIEINAMOS AUTODALYS INTERNETU

MOBILIOJI PROGRAMĖLĖ AUTODOC: NAUDINGA IR PATOGU



+ AUTODOC

GET IT ON
Google Play

Download on the
App Store

Download

PLATUS AUTODALIŲ PASIRINKIMAS JŪSŲ AUTOMOBILIUI

VAIRO TRAUKĖS ANTGALIO: PLATUS ASORTIMENTAS

i PASTABA APIE ATSAKOMYBĘ:

Dokumentuose pateikiami tik patarimai ir rekomendacijos, kurios gali būti jums naudingos atliekant remonto ir keitimo darbus. Įmonė „AUTODOC“ nėra atsakinga už remonto proceso metu patirtus nuostolius, traumas ir žalą turtui dėl neteisingo pateiktos informacijos naudojimo ir interpretavimo.

„AUTODOC“ nėra atsakingi už bet kokias galimas klaidas ir netikslumus šioje instrukcijoje. Pateikiama medžiaga yra skirta informaciniams tikslams ir negali pakeisti specialistų konsultacijos.

„AUTODOC“ nėra atsakingi už netinkamą ir traumas galintį sukelti remontinės įrangos, įrankių ir transporto priemonių dalių naudojimą. „AUTODOC“ primygtinai rekomenduoja būti atsargiems ir laikytis saugumo taisyklių atliekant bet kokius remonto ar keitimo darbus. Atsiminkite: žemos kokybės transporto priemonių dalių naudojimas negarantuoja reikiamo saugumo lygio kelyje.

© Copyright 2023 – visas turinys, ypač tekstai, nuotraukos ir grafika, yra apsaugoti autorių teisių. Visos teisės, įskaitant kopijavimą, redagavimą ir vertimą, priklauso „AUTODOC SE“.