



Kaip pakeisti **AUDI A2**
(8Z0) stabilizatoriaus
traukės: priekis - keitimo
instrukcija

PANAŠI VAIZDO PAMOKA



Šiame vaizdo įrašė rodoma panašios autodalies keitimo procedūra kitoje transporto priemonėje.

Svarbu!

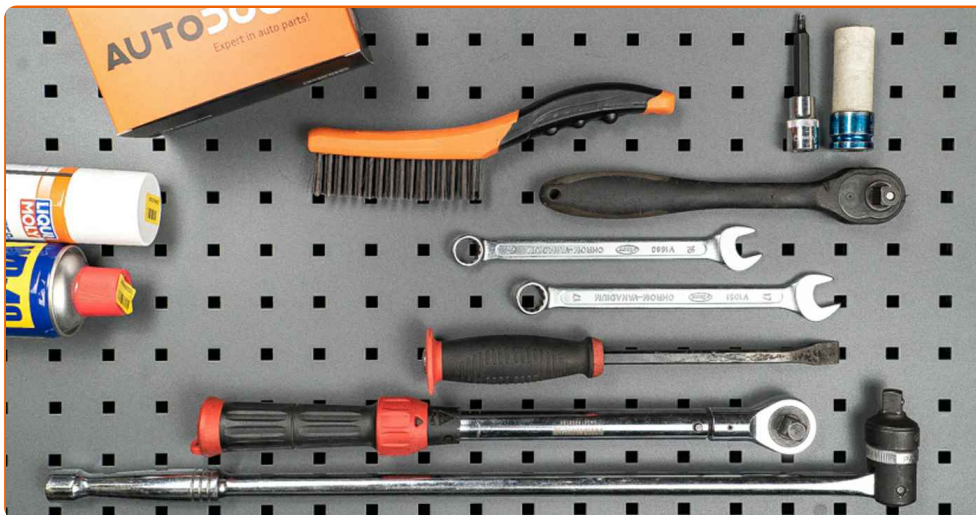
Ši keitimo veiksmų seka gali būti naudojama:

AUDI A2 (8Z0) 1.4 TDI, AUDI A2 (8Z0) 1.4, AUDI A2 (8Z0) 1.6 FSI

Veiksmų seka gali šiek tiek skirtis, priklausomai nuo automobilio konstrukcijos ypatumų.

Ši pamoka gali būti naudojama atliekant panašios autodalies keitimą automobilyje:
SKODA Fabia I Combi (6Y5) 1.2

KEITIMAS: STABILIZATORIAUS TRAUKĖS – AUDI A2 (8Z0). REIKIAMŲ ĮRANKIŲ SĄRAŠAS:



- Vielinis šepetys
- WD-40 purškalas
- Varinis tepalas
- Kombinuotas veržliaraktis Nr. 16
- Kombinuotas veržliaraktis Nr. 17
- HEX antgalis Nr. H5
- Smūginė ratų galvutė Nr. 17
- Reketinis raktas
- Dinamometrinis raktas

Įsigyti įrankius

AUTODOC rekomenduoja:

- Stabilizatoriaus traukes automobilyje AUDI A2 (8Z0) keiskite poromis.
- Veiksmų seka keičiant abiejų pusių stabilizatoriaus traukes yra identiška.
- Atkreipkite dėmesį: visi darbai automobilyje - AUDI A2 (8Z0) - turi būti atliekami su užgesintu varikliu.

KEITIMĄ ATLIKITE TOKIA EILĖS TVARKA:

1

Įdėkite pleištus po ratais.



2

Atlaisvinkite rato tvirtinimo varžtus. Naudokite specialią galvutę ratų varžtams Nr. 17



3

Pakelkite priekinę automobilio dalį ir užtvirtinkite atramomis.

4

Atsukite rato tvirtinimo varžtus.



AUTODOC rekomenduoja:

- [spėjimas! Siekiant išvengti sužeidimų, laikykite ratą, kai atsukinėjate tvirtinimo varžtus automobilyje AUDI A2 (8Z0).

5

Nuimkite ratą.



6.1

Išvalykite stabilizatoriaus traukės tvirtinimus.



6.2

Naudokite vielinį šepetį. Naudokite purškalą WD-40.



- 7** Atsukite veržlę ir nuimkite stabilizatoriaus traukę nuo amortizatoriaus statramsčio. Naudokite HEX Nr. H5. Naudokite kombinuotą veržliaraktį Nr. 16. Naudokite terkšlinį raktą.



- 8** Atsukite tvirtinimo detales jungiančias stabilizatoriaus traukę su stabilizatoriumi. Naudokite HEX Nr. H5. Naudokite kombinuotą veržliaraktį Nr. 16. Naudokite terkšlinį raktą.



- 9** Išimkite stabilizatoriaus traukę.



- 10** Sumontuokite naują traukę, priveržkite tvirtinimus.



- 11** Priveržkite stabilizatoriaus traukės tvirtinimą prie amortizatoriaus statramsčio. Naudokite HEX Nr. H5. Naudokite kombinuotą veržliaraktį Nr. 17. Naudokite dinamometrinį raktą. Priveržimo jėga 40 Nm.



- 12** Priveržkite stabilizatoriaus traukės tvirtinimą prie skersinio stabilizatoriaus. Naudokite HEX Nr. H5. Naudokite kombinuotą veržliaraktį Nr. 17. Naudokite dinamometrinį raktą. Priveržimo jėga 40 Nm.



- 13** Išvalykite ratlankio montavimo vietą. Naudokite vielinį šepetį. Apdorokite susiliečiantį paviršių. Naudokite varinį tepalą.



- 14** Uždėkite ratą.



AUTODOC rekomenduoja:

- Svarbu! Laikykite ratą, kai prisukinėjate tvirtinimo varžtus automobilyje AUDI A2 (8Z0).

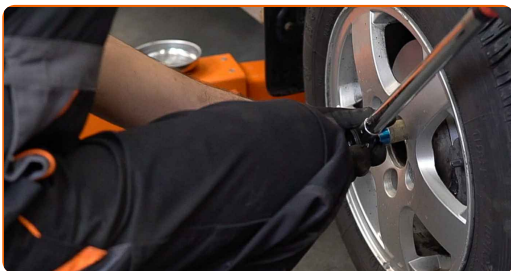
15

Priveržkite rato tvirtinimo varžtus. Naudokite specialią galvutę ratų varžtams Nr. 17



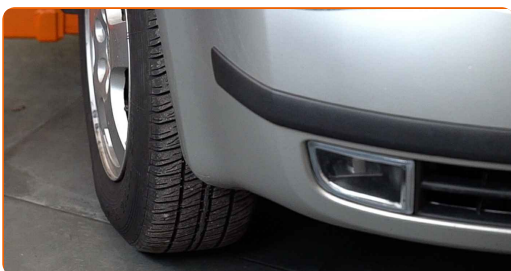
16

Nuleiskite automobilį ir, kryžmine tvarka, priveržkite ratų tvirtinimo varžtus. Naudokite specialią galvutę ratų varžtams Nr. 17 Naudokite dinamometrinių raktą. Priveržimo jėga 120 Nm.



17

Išimkite kėlimo įrenginius ir pleištus po ratais.



GERAI PADIRBĖTA! 

ŽIŪRĖTI DAUGIAU PAMOKŲ

AUTODOC – KOKYBIŠKOS IR PRIEINAMOS AUTODALYS INTERNETU

MOBILIOJI PROGRAMĖLĖ AUTODOC: NAUJINGA IR PATOGU



AUTODOC

GET IT ON Google Play

Download on the App Store

Download

PLATUS AUTODALIŲ PASIRINKIMAS JŪSŲ AUTOMOBILIUI

STABILIZATORIAUS TRAUKĖS: PLATUS ASORTIMENTAS

ⓘ PASTABA APIE ATSAKOMYBĘ:

Dokumentuose pateikiami tik patarimai ir rekomendacijos, kurios gali būti jums naudingos atliekant remonto ir keitimo darbus. Įmonė „AUTODOC“ nėra atsakinga už remonto proceso metu patirtus nuostolius, traumas ir žalą turtui dėl neteisingo pateiktos informacijos naudojimo ir interpretavimo.

„AUTODOC“ nėra atsakingi už bet kokias galimas klaidas ir netikslumus šioje instrukcijoje. Pateikiama medžiaga yra skirta informaciniams tikslams ir negali pakeisti specialistų konsultacijos.

„AUTODOC“ nėra atsakingi už netinkamą ir traumas galintį sukelti remontinės įrangos, įrankių ir transporto priemonių dalių naudojimą. „AUTODOC“ primygtinai rekomenduoja būti atsargiems ir laikytis saugumo taisyklių atliekant bet kokius remonto ar keitimo darbus. Atsiminkite: žemos kokybės transporto priemonių dalių naudojimas negarantuoja reikiamo saugumo lygio kelyje.

© Copyright 2023 – visas turinys, ypač tekstai, nuotraukos ir grafika, yra apsaugoti autorių teisių. Visos teisės, įskaitant kopijavimą, redagavimą ir vertimą, priklauso „AUTODOC SE“.