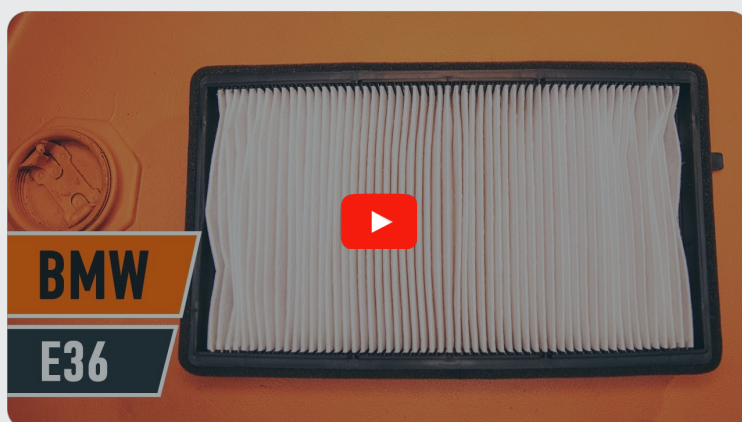




Kaip pakeisti **ALPINA B8 kabrioletas (E36)** salono filtro - keitimo instrukcija

## PANAŠI VAIZDO PAMOKA



Šiame vaizdo įrašė rodoma panašios autodalies keitimo procedūra kitoje transporto priemonėje.

### **i Svarbu!**

Ši keitimo veiksmų seka gali būti naudojama:

ALPINA B8 kabrioletas (E36) 4.6

Veiksmų seka gali šiek tiek skirtis, priklausomai nuo automobilio konstrukcijos ypatumų.

Ši pamoka gali būti naudojama atliekant panašios autodalies keitimą automobilyje:

BMW 3 Sedanas (E36) 323i 2.5

KEITIMAS: SALONO FILTRO – ALPINA B8 KABRIOLETAS  
(E36). REIKIAMŲ ĮRANKIŲ SĄRAŠAS:



- Kryžminis atsuktuvus
- Plokščias atsuktuvus
- Apdailos ardymo įrankis

[Įsigyti įrankius](#)

Keitimas: salono filtro – ALPINA B8 kabrioletas (E36). Patarimas iš AUTODOC ekspertų:

- Salono filtrą keiskite ne rečiau kaip 1 kartą per pusę metų, pavasario ir rudens sezonų pradžioje.
- Laikykitės autodalies eksploataavimo terminų, rekomendacijų ir reikalavimų, kuriuos pateikia gamintojas.
- Jeigu į saloną patenkančio oro srautas staiga sumažėjo, filtrą pakeiskite anksčiau, negu numatyta techninės priežiūros plane.
- Atkreipkite dėmesį: visi darbai automobilyje - ALPINA B8 kabrioletas (E36) - turi būti atliekami su užgesintu varikliu.

## KEITIMĄ ATLIKITE TOKIA EILĖS TVARKA:

**1** Pilnai atstumkite sėdynę iki galo.

**2** Atidarykite daiktadėžę.



**3** Išsukite daiktadėžės tvirtinimo varžtus. Naudokite kryžminį atsuktuvą. Naudokite plokščią atsuktuvą.



**4** Išimkite orlaidę.



**5** Išsukite daiktadėžės tvirtinimo varžtus. Naudokite kryžminį atsuktuvą. Naudokite plokščią atsuktuvą.



**6** Atjunkite daiktadėžės šviesos jungtį.



**7** Išimkite daiktadėžę.



Keitimas: salono filtro – ALPINA B8 kabrioletas (E36). Profesionalai rekomenduoja:

- Būkite atsargūs! Nepažeiskite daiktadėžės tvirtinimų.

8

Atjunkite daiktadėžės šviesos jungtį.



9

Nuimkite oro tiekimo sistemos korpuso tvirtinimus. Naudokite apdailos ardymo įrankį.



10

Išimkite oro tiekimo sistemos mazgą.



11

Nuimkite apatinį daiktadėžės dangtelį.



12

Nuimkite salono filtro korpuso dangtelį. Naudokite kryžminį atsuktuvą.



**AUTODOC rekomenduoja:**

- Keitimas: salono filtro – ALPINA B8 kabrioletas (E36). Norėdami išvengti detalės pažeidimo demontavimo metu, nenaudokite pernelyg daug jėgos.

**13**

Išimkite salono filtrą.



**Keitimas: salono filtro – ALPINA B8 kabrioletas (E36). AUTODOC ekspertai rekomenduoja:**

- Nebandykite išvalyti ir pakartotinai naudoti filtro - tai paveiks į saloną patenkančio oro valymo kokybę.

**14**

Įdėkite salono filtrą į montavimo vietą. Įsitinkite, kad filtro kraštai tvirtai susiglaudžia su korpusu.

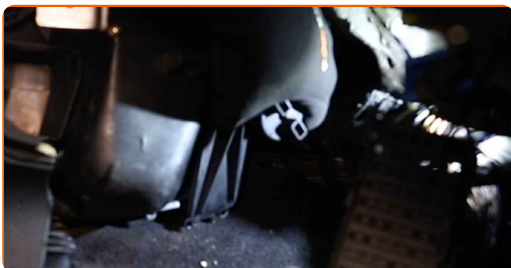




**Keitimas: salono filtro – ALPINA B8 kabrioletas (E36). Patarimas:**

- Stebėkite, kad filtruojantis elementas būtų įdėtas teisingai. Neleiskite jam pakrypti.
- Atkreipkite dėmesį į oro srauto krypties žymėjimą ant filtro.
- Dėmesio! Naudokite kokybiškus filtrus - ALPINA B8 kabrioletas (E36).

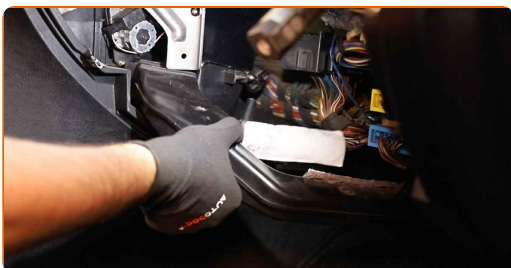
- 15** Uždėkite salono filtro korpuso dangtelį. Turi pasigirsti spragtelėjimas, kuris nurodo, kad detalė tinkamai įsitvirtino savo vietoje. Naudokite kryžminį atsuktuvą.



**AUTODOC rekomenduoja:**

- Keitimas: salono filtro – ALPINA B8 kabrioletas (E36). Norėdami išvengti tvirtinimų pažeidimo montavimo metu, nenaudokite pernelyg daug jėgos.

- 16** Sumontuokite oro tiekimo sistemos mazgą.



- 17** Sumontuokite oro tiekimo sistemos korpuso tvirtinimą.



**18** Uždėkite apatinį daiktadėžės dangtelį.



**19** Pajunkite daiktadėžės šviesos jungtį.



**20** Sumontuokite daiktadėžę.



**21** Įsukite daiktadėžės tvirtinimo varžtus. Naudokite kryžminį atsuktuvą.



**22** Pajunkite daiktadėžės šviesos jungtį.



**23** Sumontuokite orlaidę.



**24** Įsukite daiktadėžės tvirtinimo varžtus. Naudokite kryžminį atsuktuvą.



**25** Uždarykite daiktadėžę.



**26** Gražinkite keleivio kėdę į buvusią padėtį.

**27** Įjunkite degimą.

**28** Įjunkite oro kondicionavimo sistemą. Tai būtina, kad galima būtų įsitikinti komponento veikimo korektiškumu.

**29** Išjunkite degimą.

**GERAI PADIRBĖTA!** 

**ŽIŪRĖTI DAUGIAU PAMOKŲ**

# AUTODOC – KOKYBIŠKOS IR PRIEINAMOS AUTODALYS INTERNETU

MOBILIOJI PROGRAMĖLĖ AUTODOC: NAUDINGA IR PATOGU



**AUTODOC**

GET IT ON  
**Google Play**

Download on the  
**App Store**

**Download**

**PLATUS AUTODALIŲ PASIRINKIMAS JŪSŲ AUTOMOBILIUI**

**SALONO FILTRO: PLATUS ASORTIMENTAS**

## **i PASTABA APIE ATSAKOMYBĘ:**

Dokumentuose pateikiami tik patarimai ir rekomendacijos, kurios gali būti jums naudingos atliekant remonto ir keitimo darbus. Įmonė „AUTODOC“ nėra atsakinga už remonto proceso metu patirtus nuostolius, traumas ir žalą turtui dėl neteisingo pateiktos informacijos naudojimo ir interpretavimo.

„AUTODOC“ nėra atsakingi už bet kokias galimas klaidas ir netikslumus šioje instrukcijoje. Pateikiama medžiaga yra skirta informaciniams tikslams ir negali pakeisti specialistų konsultacijos.

„AUTODOC“ nėra atsakingi už netinkamą ir traumas galintį sukelti remontinės įrangos, įrankių ir transporto priemonių dalių naudojimą. „AUTODOC“ primygtinai rekomenduoja būti atsargiems ir laikytis saugumo taisyklių atliekant bet kokius remonto ar keitimo darbus. Atsiminkite: žemos kokybės transporto priemonių dalių naudojimas negarantuoja reikiamo saugumo lygio kelyje.

© Copyright 2023 – visas turinys, ypač tekstai, nuotraukos ir grafika, yra apsaugoti autorių teisių. Visos teisės, įskaitant kopijavimą, redagavimą ir vertimą, priklauso „AUTODOC SE“.