



Kaip pakeisti **ALPINA B3
Coupe (E36)** variklio
alyvos ir alyvos filtra -
keitimo instrukcija

PANAŠI VAIZDO PAMOKA



Šiame vaizdo įrašė rodoma panašios autodalies keitimo procedūra kitoje transporto priemonėje.

Svarbu!

Ši keitimo veiksmų seka gali būti naudojama:

ALPINA B3 Coupe (E36) 3.2

Veiksmų seka gali šiek tiek skirtis, priklausomai nuo automobilio konstrukcijos ypatumų.

Ši pamoka gali būti naudojama atliekant panašios autodalies keitimą automobilyje:
BMW X5 (E53) 4.4 i

KEITIMAS: ALYVOS IR FILTRU – ALPINA B3 COUPE (E36). REIKIAMI ĮRANKIAI:



- Vielinis šepetys
- Universalus purškiamasis skystis valymui.
- Torcinė galvutė nr. 17
- Torcinė galvutė nr. 36
- Reketinis raktas
- Dinamometrinis raktas
- Plokščias atsuktuvus
- Piltuvėlis
- Talpa alyvos surinkimui
- Automobilio sparnų uždangalas

Įsigyti įrankius

Keitimas: alyvos ir filtru – ALPINA B3 Coupe (E36). AUTODOC ekspertai rekomenduoja:

- Alyvos filtrą keiskite kiekvieną kartą, kai keičiate variklio alyvą.
- Montavimo metu naudokite tik naujus sandarinimo žiedus.
- Užsidėkite pirštines, kad išvengtumėte kontakto su karštu skysčiu.
- Visus darbus atlikite su užgesintu varikliu.

KEITIMAS: ALYVOS IR FILTRU – ALPINA B3 COUPE (E36). ATLIKITE TOKIUS ŽINGSNIUS:

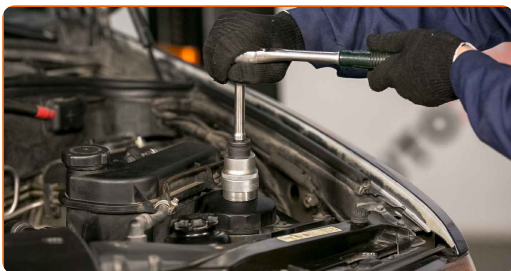
1 Atidarykite variklio dangtį.

2 Naudokite apsauginį dėklą, kad nepažeistumėte automobilio dažų ir plastiko.

3 Atsukite alyvos įpylimo angos dangtelį.



4 Atsukite filtro korpuso dangtelį kartu su senu filtruojančiu elementu. Naudokite torcinę galvutę Nr. 36. Naudokite terkšlinį raktą.



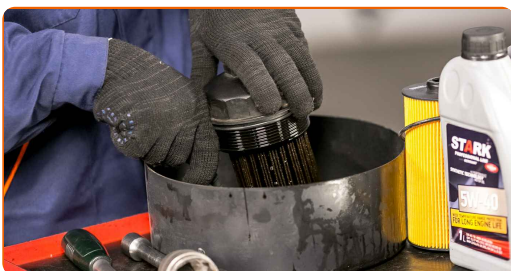
5

Paruoškite talpą senam alyvos filtrui.



6

Įdėkite seną alyvos filtrą į talpą.

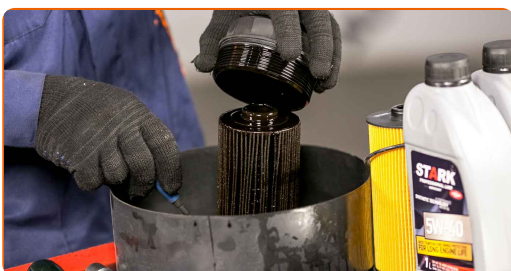


Keitimas: alyvos ir filtru – ALPINA B3 Coupe (E36). Patarimas:

- Padėkite talpą. Alyva pradės tekėti iš nupylimo angos iš karto, kai tik išimsite alyvos filtrą.

7

Atjunkite alyvos filtrą nuo filtro gaubto.



8

Nuimkite alyvos filtro sandarinimo žiedą. Naudokite plokščią atsuktuvą.



9

Išvalykite alyvos filtro korpuso dangtelį. Naudokite universalų valymo skystį.

10

Sumontuokite naują sandarinimo žiedą ant filtruojančio elemento montavimo vietos.



11

Sumontuokite naują alyvos filtrą į montavimo vietą ant filtro dangtelio.

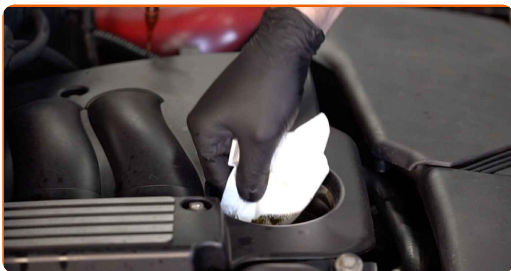


Atkreipkite dėmesį!

- Stebėkite, kad filtras būtų įrengtas teisingai. Nesupainiokite detalės pusių.

12

Išvalykite alyvos filtro montavimo vietą.

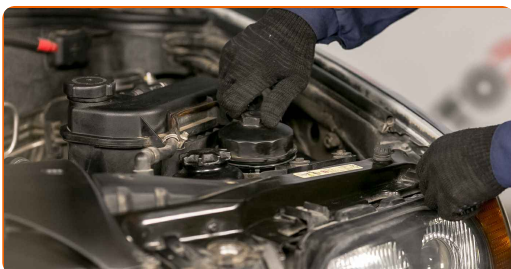


13

Sutepkite guminę naujo alyvos filtro tarpinę nedideliu alyvos kiekiu.

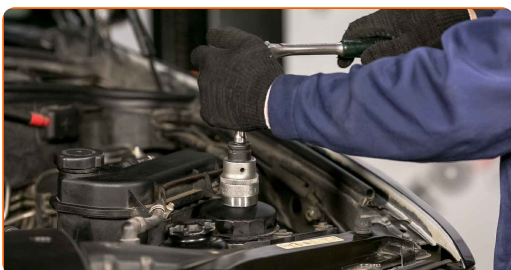
14.1

Uždėkite alyvos filtro korpuso dangtelį ir jį prisukite.



14.2

Naudokite torcinę galvutę Nr. 36. Naudokite dinamometrinių raktą. Priveržimo jėga 25 Nm.



15

Pakelkite automobilį keltuvu arba pasinaudokite apžiūros duobe.

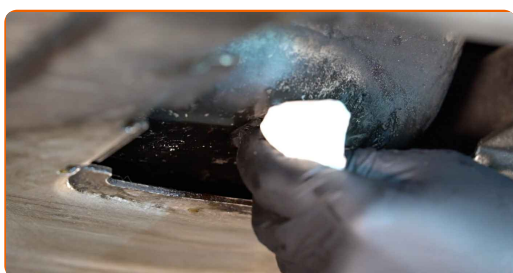


Keitimas: alyvos ir filtru – ALPINA B3 Coupe (E36). AUTODOC rekomenduoja:

- Automobilis turi būti horizontalioje padėtyje, o jeigu jis stovi pakrypęs, alyvos išėjimo kaištis turi būti žemiausiame taške.
- Visus darbus atlikite tik varikliui atvėsus.

16

Nuvalykite karterio nupylimo angos zoną. Naudokite vielinį šepetį. Naudokite universalų valymo skystį.



17

Padėkite ne mažiau kaip 9 litrų talpą po nupylimo anga.

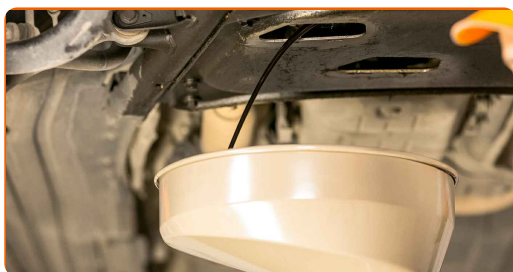
18

Atsukite nupylimo kamštį. Naudokite torcinę galvutę Nr. 17. Naudokite terkšlinį raktą.



19

Nupilkite panaudotą alyvą.



Keitimas: alyvos ir filtru – ALPINA B3 Coupe (E36). Patarimas iš AUTODOC ekspertų:

- Dėmesio! Alyva gali būti karšta.
- Palaukite, kol alyva iki galo ištekės iš nupylimo angos.

20

Nuvalykite karterio nupylimo angos zoną.



21

Įsukite naują nupylimo kaištį ir priveržkite jį. Naudokite torcinę galvutę Nr. 17. Naudokite dinamometrinių raktą. Priveržimo jėga 25 Nm.



22

Nuleiskite automobilį.

23

Nuimkite alyvos įpylimo dangtelį. Įdėkite piltuvėlį.



24

Įpilkite į variklį naujos alyvos tiek, kiek rekomenduoja automobilio gamintojas.



Keitimas: alyvos ir filtru – ALPINA B3 Coupe (E36). Patarimas iš AUTODOC:

- Naudokite alyvą, kurią rekomenduoja gamintojas.

25

Patikrinkite alyvos lygį matuokliu. Pripilkite daugiau alyvos, jeigu reikia.



Atkreipkite dėmesį!

- Alyvos lygis turi būti tarp žymių Min ir Max.

26

Uždėkite alyvos įpylimo angos dangtelį.

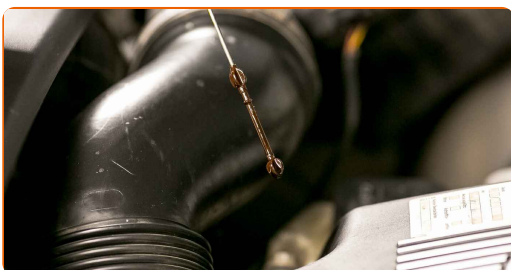


27 Užsukite alyvos įpylimo angos dangtelį.

28 Kelioms minutėms paleiskite variklį. Kai užges alyvos slėgio indikatorius, užgesinkite variklį.



29 Naudodami alyvos lygio matuoklį, patikrinkite alyvos lygį 5 minutės po variklio darbo nutraukimo. Esant būtinumui, pripilkite trūkstamą kiekį alyvos.



Atkreipkite dėmesį!

- Alyvos lygis turi būti tarp žymių Min ir Max.
- Patikrinkite, ar alyvos įpylimo angos dangtelis tvirtai uždarytas.
- Patikrinkite tepalo nupylimo kamščio ir alyvos filtro tarpinės sandarumą. Jeigu reikia, atsargiai juos priveržkite.

30 Nuimkite apsauginį dėklą.

31 Uždarykite variklio dangtį.

Keitimas: alyvos ir filtru – ALPINA B3 Coupe (E36). Profesionalai rekomenduoja:

- Atkreipkite dėmesį, kad alyvos slėgio indikatorius, kuris nurodo slėgio nebuvimą sutepimo sistemoje, gali degti ilgiau negu įprastai. Po kelių sekundžių alyva užpildys kanalus ir lemputė užges.
- Kad apsaugotumėte aplinką nuo taršos, būtinai išmeskite panaudotus filtrus specialiuose surinkimo punktuose.

GERAI PADIRBĖTA! 

ŽIŪRĖTI DAUGIAU PAMOKŲ

AUTODOC – KOKYBIŠKOS IR PRIEINAMOS AUTODALYS INTERNETU

MOBILIOJI PROGRAMĖLĖ AUTODOC: NAUDINGA IR PATOGU



+ AUTODOC

GET IT ON
Google Play

Download on the
App Store

Download

PLATUS AUTODALIŲ PASIRINKIMAS JŪSŲ AUTOMOBILIUI

TEPALO FILTRO: PLATUS ASORTIMENTAS

i PASTABA APIE ATSAKOMYBĘ:

Dokumentuose pateikiami tik patarimai ir rekomendacijos, kurios gali būti jums naudingos atliekant remonto ir keitimo darbus. Įmonė „AUTODOC“ nėra atsakinga už remonto proceso metu patirtus nuostolius, traumas ir žalą turtui dėl neteisingo pateiktos informacijos naudojimo ir interpretavimo.

„AUTODOC“ nėra atsakingi už bet kokias galimas klaidas ir netikslumus šioje instrukcijoje. Pateikiama medžiaga yra skirta informaciniams tikslams ir negali pakeisti specialistų konsultacijos.

„AUTODOC“ nėra atsakingi už netinkamą ir traumas galintį sukelti remontinės įrangos, įrankių ir transporto priemonių dalių naudojimą. „AUTODOC“ primygtinai rekomenduoja būti atsargiems ir laikytis saugumo taisyklių atliekant bet kokius remonto ar keitimo darbus. Atsiminkite: žemos kokybės transporto priemonių dalių naudojimas negarantuoja reikiamo saugumo lygio kelyje.

© Copyright 2023 – visas turinys, ypač tekstai, nuotraukos ir grafika, yra apsaugoti autorių teisių. Visos teisės, įskaitant kopijavimą, redagavimą ir vertimą, priklauso „AUTODOC GmbH“.