

 **AUTODOC CLUB**

Kaip pakeisti **ALFA  
ROMEO SPIDER (939)**  
pakabos statramstis:  
galas - keitimo instrukcija

## PANAŠI VAIZDO PAMOKA



Šiame vaizdo įrašė rodoma panašios autodalies keitimo procedūra kitoje transporto priemonėje.

### Svarbu!

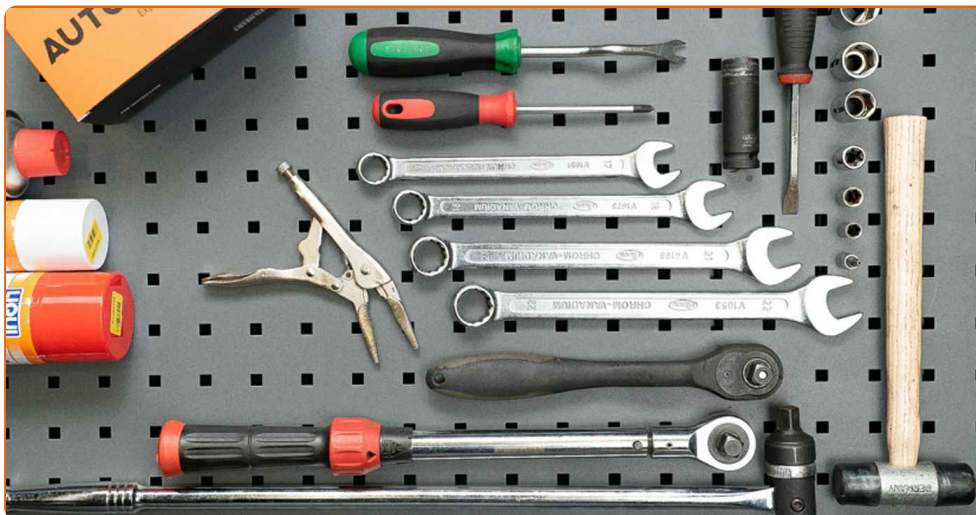
Ši keitimo veiksmų seka gali būti naudojama:

ALFA ROMEO SPIDER (939) 2.0 JTDM, ALFA ROMEO SPIDER (939) 2.4 JTDM, ALFA ROMEO SPIDER (939) 1.8 TBi

Veiksmų seka gali šiek tiek skirtis, priklausomai nuo automobilio konstrukcijos ypatumų.

Ši pamoka gali būti naudojama atliekant panašios autodalies keitimą automobilyje:  
ALFA ROMEO 159 Sportwagon (939) 2.2 JTS

**KEITIMAS: PAKABOS STATRAMSTIS – ALFA ROMEO SPIDER (939). REIKALINGI ĮRANKIAI:**



- Vielinis šepetys
- WD-40 purškalas
- Varinis tepalas
- Kombinuotas veržliaraktis Nr. 17
- Kombinuotas veržliaraktis Nr. 18
- Kombinuotas veržliaraktis Nr. 21
- Kombinuotas veržliaraktis Nr. 22
- Torcinė galvutė nr. 8
- Torcinė galvutė nr. 10
- Torcinė galvutė nr. E14
- Torcinė galvutė nr. 16
- Torcinė galvutė nr. 18
- Torcinė galvutė nr. 21
- Torx antgalis T25
- Smūginė ratų galvutė Nr. 17
- Reketinis raktas
- Dinamometrinis raktas
- Kryžminis atsuktuvus
- Apdailos ardymo įrankis
- Suspaudimo replės
- Guminis plaktukas
- Laužtuvas
- Įrenginys spyruoklių suspaudimui
- Hidraulinis keltuvas
- Rato atrama

**Įsigyti įrankius**

Keitimas: pakabos statramstis – ALFA ROMEO SPIDER (939). AUTODOC rekomenduoja:

- Abu galinės pakabos amortizatorių statramsčius keiskite vienu metu.
- Veiksmų seka keičiant dešinį ir kairį amortizatoriaus statramstį yra identiška.
- Visus darbus atlikite su užgesintu varikliu.

## KEITIMAS: PAKABOS STATRAMSTIS – ALFA ROMEO SPIDER (939). REKOMENDUOJAMA VEIKSMŲ SEKA:

1

Įdėkite pleištus po ratais.



2

Atlaisvinkite rato tvirtinimo varžtus. Naudokite specialią galvutę ratų varžtams Nr. 17



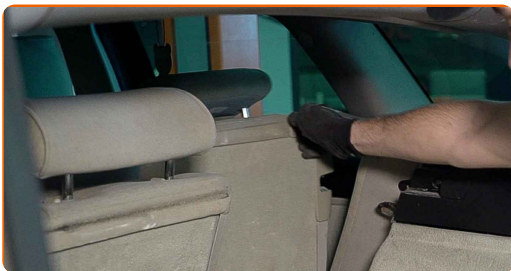
3

Atidarykite bagažinės dangtį.

4

Pastumkite sulankstomą lentyną ir nuimkite ją nuo tvirtinimų, kad gautumėte prieigą prie dekoratyvinių plastikinių panelių.

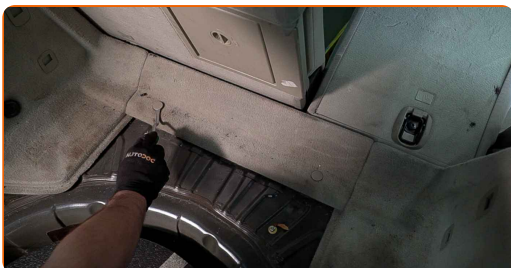
**5** Sulenkite galinės eilės sėdynių atlošus.



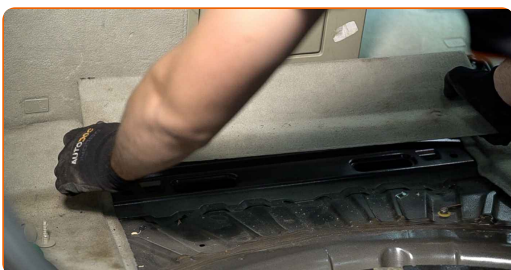
**6** Pakelkite apatinę bagažinės apdailą.



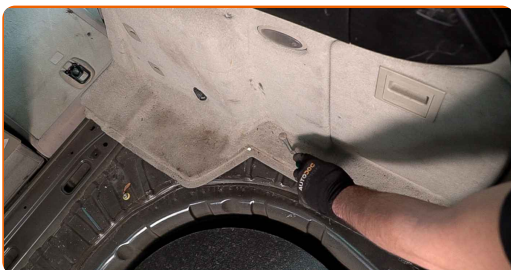
**7** Nuimkite bagažinės priekinės apatinės apdailos fiksiatorius. Naudokite apdailos ardymo įrankį.



**8** Išimkite bagažinės priekinę apatinę apdailą.

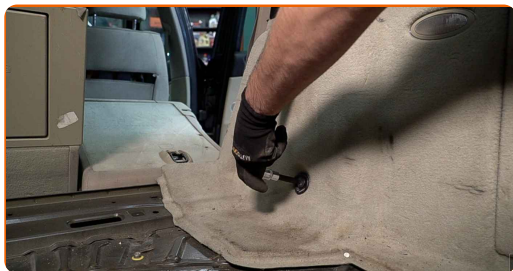


**9** Išimkite bagažinės šoninės apdailos fiksiatorius. Naudokite apdailos ardymo įrankį.



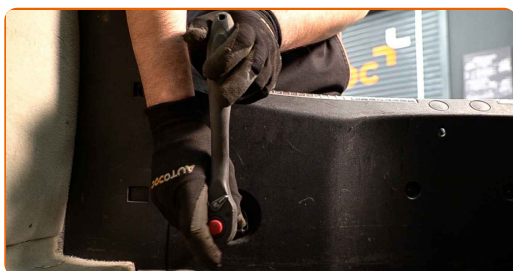
10

Atsukite bagažinės šoninės apdailos tvirtinimus. Naudokite Torx T 25. Naudokite terkšlinį raktą.



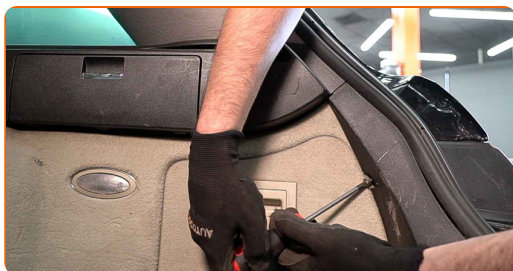
11

Atsukite centrinės plastikinės apsauginės panelės tvirtinimą. Naudokite Torx T 25. Naudokite terkšlinį raktą. Naudokite kryžminį atsuktuvą.



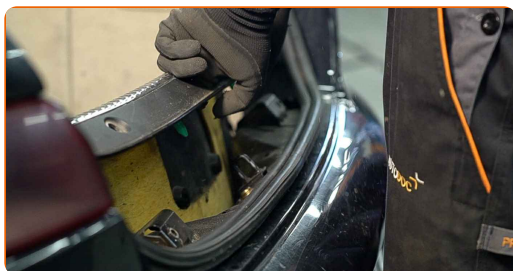
12

Atsukite šoninės plastikinės panelės tvirtinimus. Naudokite kryžminį atsuktuvą.

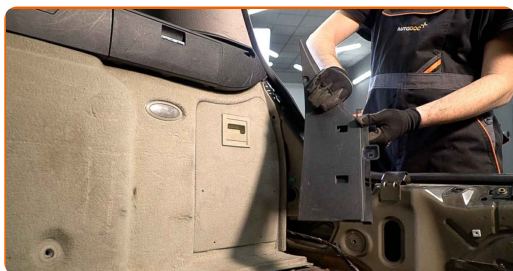


13

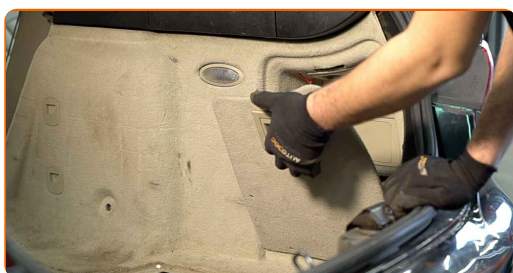
Nuimkite centrinę plastikinę apsauginę panelę.



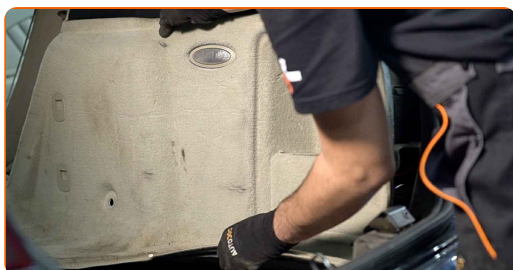
**14** Nuimkite šoninę plastikinę panelę.



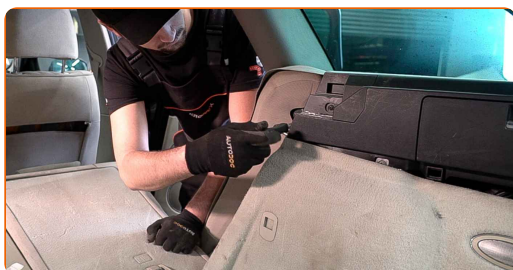
**15** Nuimkite bagažinės šoninės apdailos dangtelį.



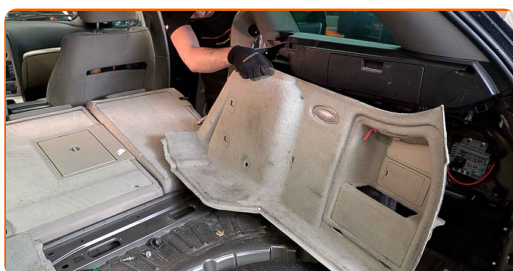
**16** Atjunkite bagažinės šoninę apdailą.



**17** Nuimkite dekoratyvinę saugos diržų apsaugą. Naudokite torcinę galvutę Nr. 10. Naudokite terkšlinį raktą.



**18** Išimkite bagažinės šoninę apdailą.



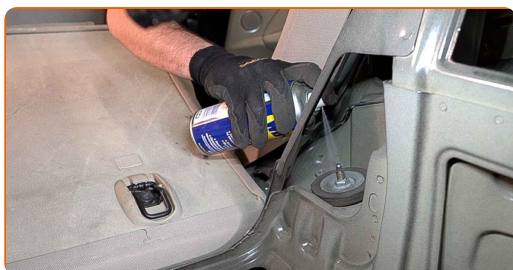
**19** Atjunkite lemputės jungtį.



**20** Atsukite tvirtinimą ir išimkite šoninę bagažinės garso izoliaciją.



**21** Išvalykite viršutinės amortizatoriaus atramos tvirtinimus. Naudokite purškalą WD-40.



**22** Pakelkite galinę automobilio dalį ir užtvirtinkite atramomis.

**23** Atsukite rato tvirtinimo varžtus.





**AUTODOC rekomenduoja:**

- Svarbu! Laikykite ratą, kai atsukinėjate tvirtinimo varžtus automobilyje ALFA ROMEO SPIDER (939).

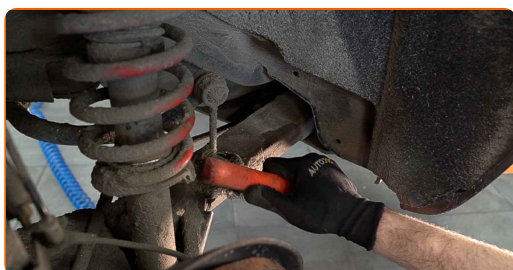
**24**

Nuimkite ratą.



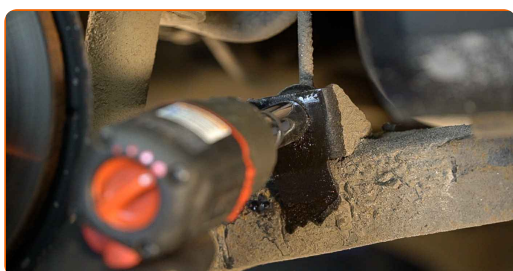
**25**

Išvalykite stabilizatoriaus traukės tvirtinimus. Naudokite vielinį šepetį. Naudokite purškalą WD-40.



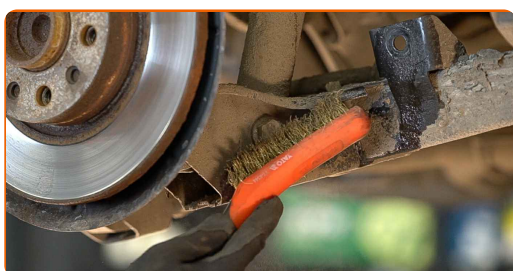
**26**

Atsukite tvirtinimą, jungiantį stabilizatorių prie pakabos svirties. Naudokite torcinę galvutę Nr. 18.

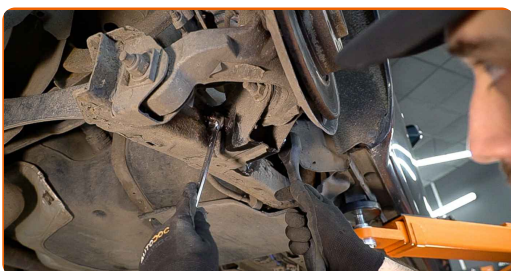


**27**

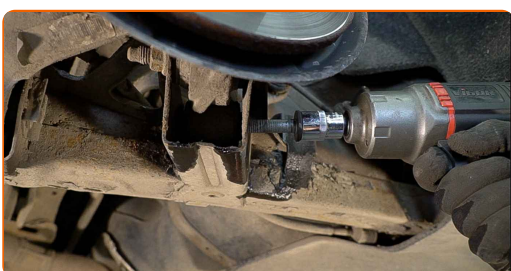
Išvalykite amortizatoriaus statramsčio tvirtinimą. Naudokite vielinį šepetį. Naudokite purškalą WD-40.



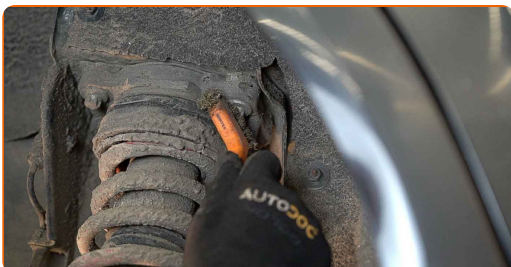
- 28** Atsukite tvirtinimą, jungiantį pakabos statramstį prie pakabos svirties. Naudokite kombinuotą veržliaraktį Nr. 21. Naudokite torcinę galvutę Nr. 21. Naudokite terkšlinį raktą.



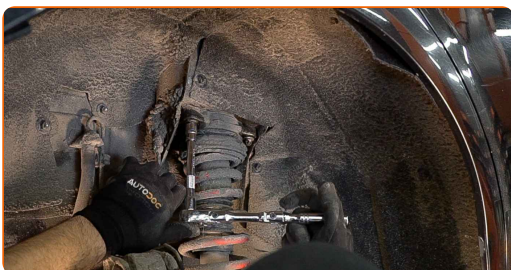
- 29** Nuimkite tvirtinimo varžtą.



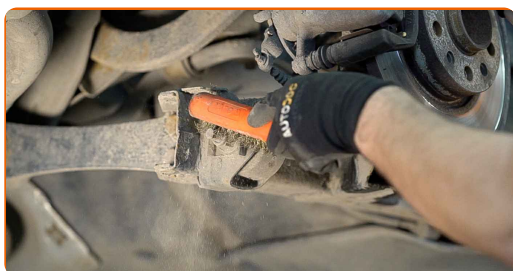
- 30** Išvalykite amortizatoriaus statramsčio viršutinės atramos tvirtinimą. Naudokite vielinį šepetį. Naudokite purškalą WD-40.



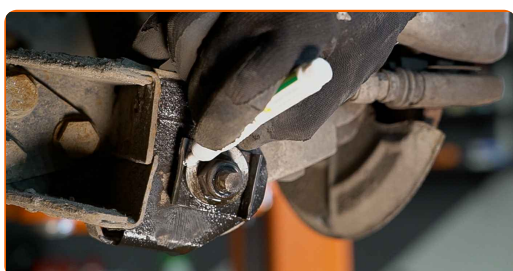
- 31** Atsukite viršutinį amortizatoriaus statramsčio atramos tvirtinimą. Naudokite torcinę galvutę Nr. E14. Naudokite terkšlinį raktą.



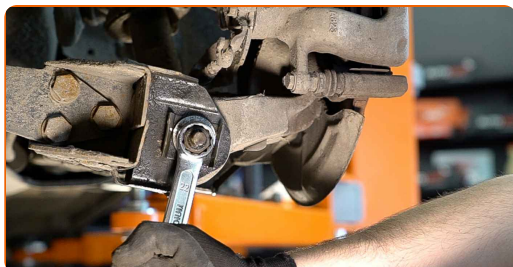
- 32** Išvalykite tvirtinimą, jungiantį galinį pasukamąjį kakliuką prie pakabos svirties. Naudokite vielinį šepetį. Naudokite purškalą WD-40.



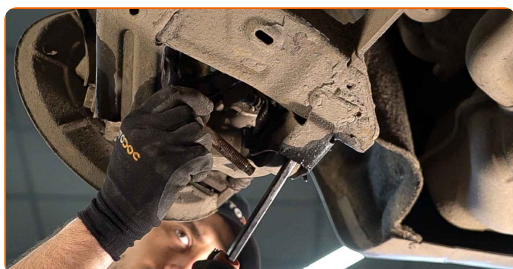
- 33** Padarykite žymę ant ratų suvedimo varžto.



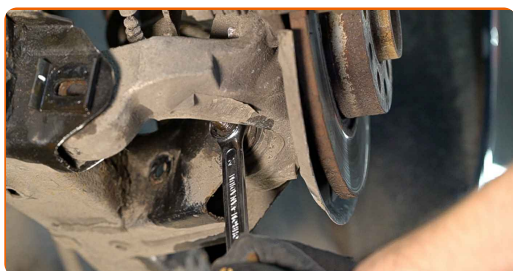
- 34** Atsukite galinį tvirtinimą, jungiantį galinį pasukamąjį kakliuką prie pakabos svirties. Naudokite kombinuotą veržliaraktį Nr. 22.



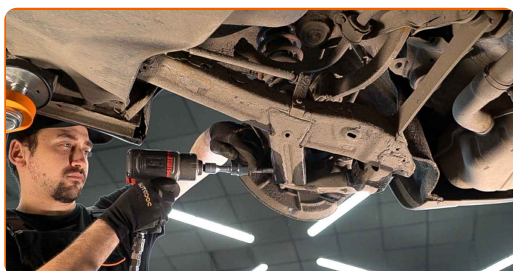
- 35** Nuimkite tvirtinimo varžtą. Naudokite laužtuvą. Naudokite guminį plaktuką.



- 36** Atsukite priekinį tvirtinimą, jungiantį galinį pasukamąjį kakliuką prie pakabos svirties. Naudokite kombinuotą veržliaraktį Nr. 21.

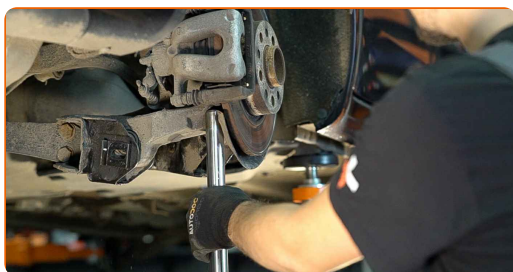


- 37** Nuimkite tvirtinimo varžtą.



- 38** Atjunkite galinį pasukamąjį kakliuką nuo pakabos svirties.

- 39** Paremkite pasukamąjį kakliuką. Naudokite hidraulinį pakelėją.

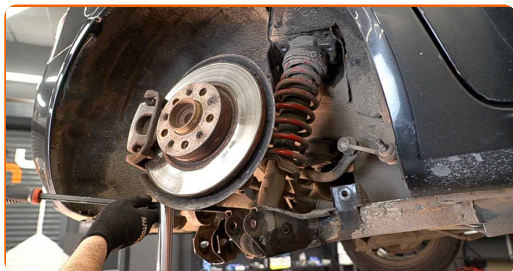


- 40** Atsukite amortizatoriaus statramsčio koto veržlę. Naudokite torcinę galvutę Nr. 16.



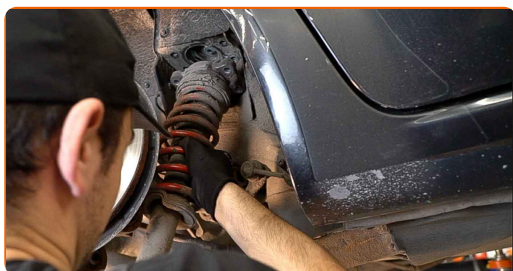
41

Pastumkite pakabos svirtį į apačią. Naudokite laužtuvą.



42

Išimkite amortizatoriaus statramstį.



43

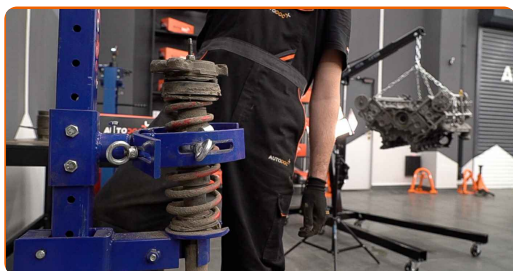
Įdėkite amortizatoriaus į įrenginį spyruoklių suspaudimui.



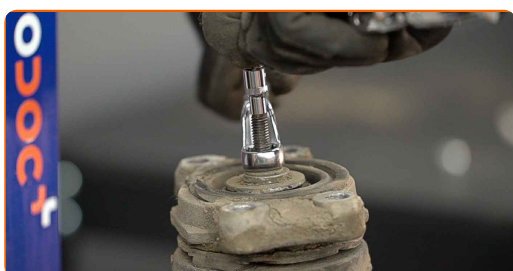
Keitimas: pakabos statramstis – ALFA ROMEO SPIDER (939). Patarimas iš AUTODOC ekspertų:

- Atkreipkite dėmesį, kad naudojant įrenginį spyruoklių suspaudimui, spyruoklės apvijas reikia patikimai sugriebti, spaudžiant spyruoklę iš dviejų skirtingų pusių.
- Stebėkite, kad spyruoklės padėtis laikiklyje būtų teisinga.
- Įsitinkite, kad spyruoklės standžiai įėjo į tvirtinimo rankenas.

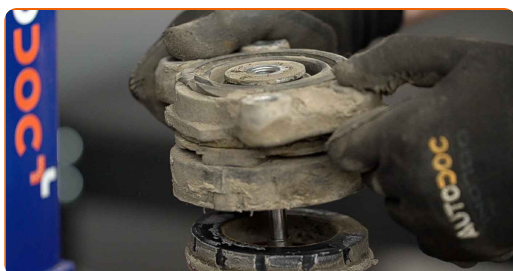
**44** Suspauskite spyruoklę.



**45** Atsukite amortizatoriaus statramsčio koto veržlę. Naudokite kombinuotą veržliaraktį Nr. 17. Naudokite torcinę galvutę Nr. 8. Naudokite terkšlinį raktą.



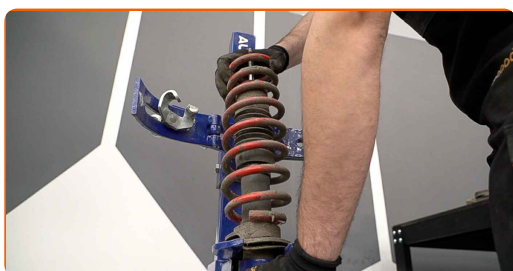
**46** Nuimkite viršutinę statramsčio atramą. Naudokite laužtuvą.



**47** Atlaisvinkite spyruoklės fiksavimą.



**48** Nuimkite spyruoklę.



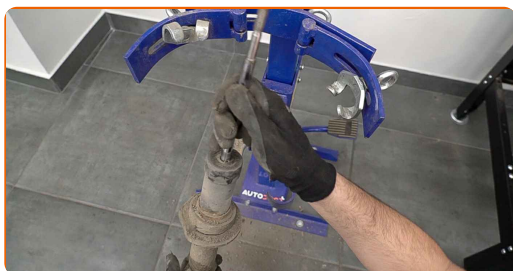
49

Nuimkite amortizatoriaus gaubtą ir demferį.



50

Išimkite senąjį amortizatorių iš hidraulinio spyruoklės suspaudėjo.



Keitimas: pakabos statramstis – ALFA ROMEO SPIDER (939). Patarimas:

- Įdėmiai apžiūrėkite amortizatoriaus atramą, apsauginį gaubtą, demferį. Jeigu reikia, pakeiskite juos.
- Prieš montuodami naują amortizatorių, būtinai 3-5 kartus prastumkite jį rankiniu būdu.

51

Sumontuokite naują amortizatorių į hidraulinį spyruoklės suspaudėją.



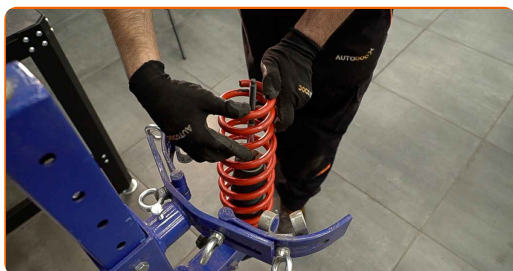
52

Sumontuokite apsauginį gaubtą ir įdėklą ant naujo amortizatoriaus.



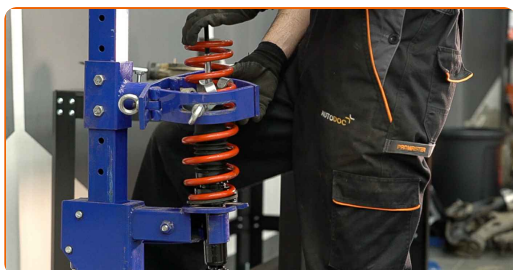
53

Uždėkite spyruoklę ant amortizatoriaus.



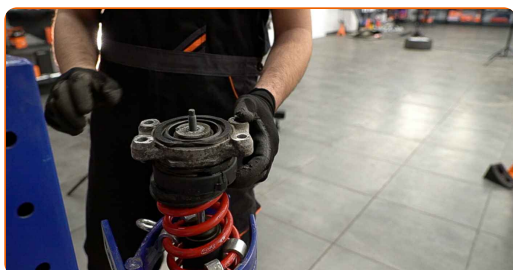
54

Suspaukite spyruoklę.



55

Sumontuokite viršutinę atramą ir atramos guolį.





**AUTODOC rekomenduoja:**

- Pakoreguokite viršutinės statramsčio atramos ir spyruoklės poziciją atsižvelgiant į žymas.

**56**

Priveržkite amortizatoriaus statramsčio strypo veržlę. Naudokite kombinuotą veržliaraktį Nr. 17. Naudokite suspaudimo reples. Naudokite dinamometrinį raktą. Priveržimo jėga 37 Nm.

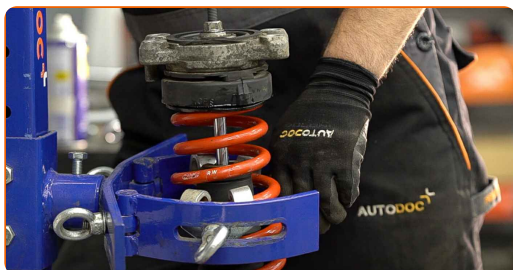


**Keitimas: pakabos statramstis – ALFA ROMEO SPIDER (939). AUTODOC ekspertai rekomenduoja:**

- Svarbu! Būtinai naudokite naujas tvirtinimo detales.
- Stebėkite, kad spyruoklė būtų teisingoje padėtyje. Neleiskite jai persikreipti.

**57**

Atspauskite spyruoklę.



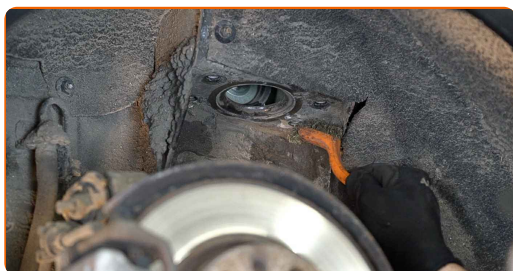
58

Išimkite surinktą amortizatoriaus statramstį.



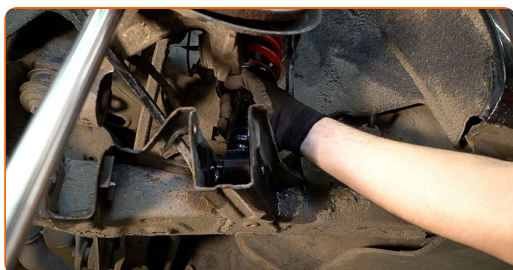
59

Išvalykite amortizatoriaus statramsčio montavimo vietas. Naudokite vielinį šepetį. Naudokite purškalą WD-40.



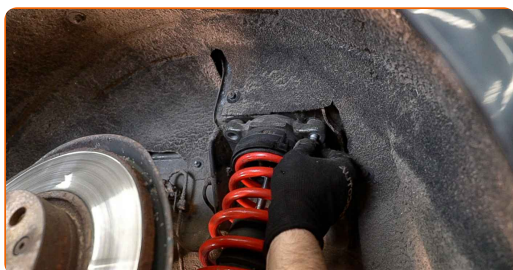
60

Įdėkite amortizatoriaus statramstį į rato arką.



61

Prisukite viršutinį amortizatoriaus statramsčio atramos tvirtinimą. Neveržkite jo.

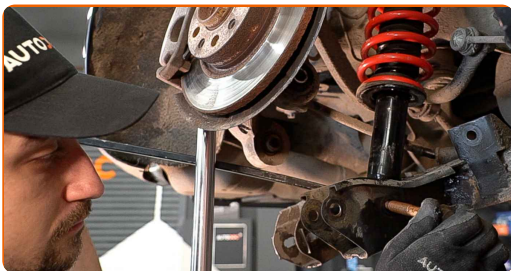


### AUTODOC rekomenduoja:

- Svarbu! Laikykite amortizatoriaus statramstį, kai prisukinėjate tvirtinimo varžtus - ALFA ROMEO SPIDER (939).

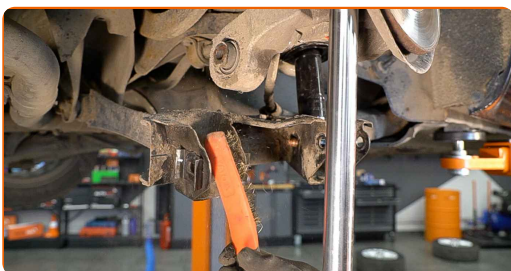
62

Įdėkite tvirtinimo varžtą.



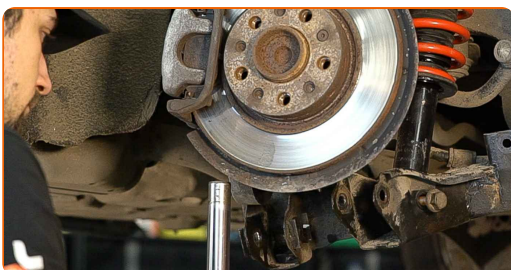
63

Išvalykite galinio pasukamojo kakliuko montavimo vietas. Naudokite vielinį šepetį. Naudokite purškalą WD-40.



64

Nuleiskite hidraulinį statramstį 10-15 cm.



Keitimas: pakabos statramstis – ALFA ROMEO SPIDER (939). Patarimas iš AUTODOC:

- Hidraulinį pakelėją nuleiskite tolygiai, be staigių judesių, kad išvengtumėte mazgų ir mechanizmų pažeidimų.

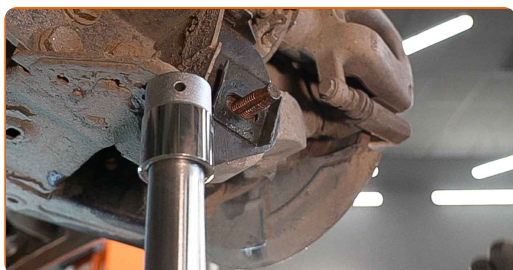
**65** Prijunkite galinį pasukamąjį kakliuką prie pakabos svirties.



**66** Paremkite svirtį. Naudokite hidraulinį pakelėją.



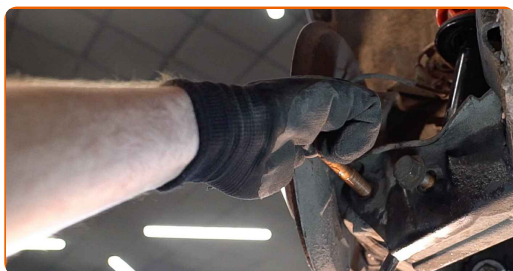
**67** Įdėkite tvirtinimo varžtą. Naudokite laužtuvą.



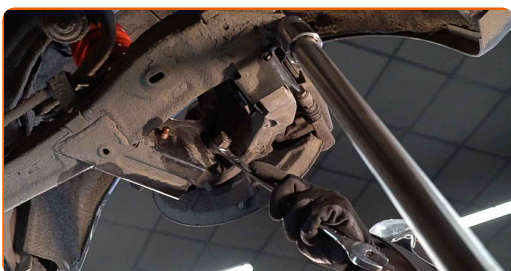
**68** Prisukite galinį tvirtinimą, jungiantį galinį pasukamąjį kakliuką prie pakabos svirties. Naudokite kombinuotą veržliaraktį Nr. 22.



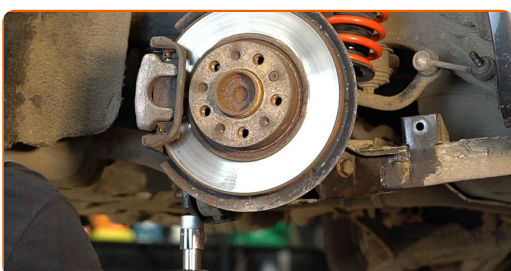
**69** Įdėkite tvirtinimo varžtą. Naudokite laužtuvą.



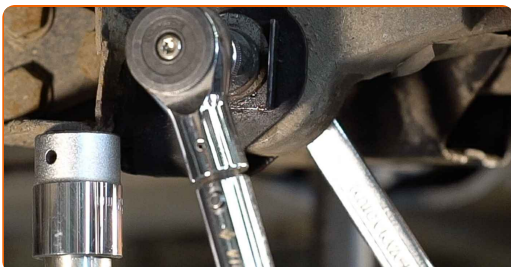
- 70** Prisukite priekinį tvirtinimą, jungiantį galinį pasukamąjį kakliuką prie pakabos svirties. Naudokite kombinuotą veržliaraktį Nr. 21.



- 71** Pakelkite hidraulinį keltuvą 10-15 cm.



- 72** Priveržkite galinį tvirtinimą, jungiantį galinį pasukamąjį kakliuką prie pakabos svirties. Naudokite kombinuotą veržliaraktį Nr. 22. Naudokite dinamometrinių raktą. Priveržimo jėga 105 Nm.+45°



### AUTODOC rekomenduoja:

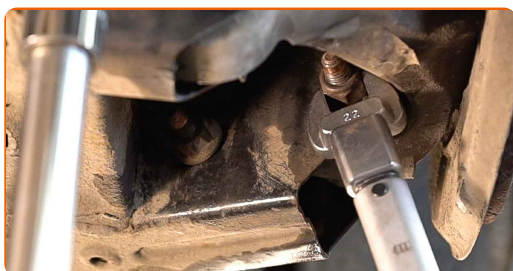
- Svarbu! Būtinai naudokite naujas tvirtinimo detales.

- 73** Priveržkite priekinį tvirtinimą, jungiantį galinį pasukamąjį kakliuką prie pakabos svirties. Naudokite kombinuotą veržliaraktį Nr. 22. Naudokite dinamometrinių raktą. Priveržimo jėga 105 Nm.+90°

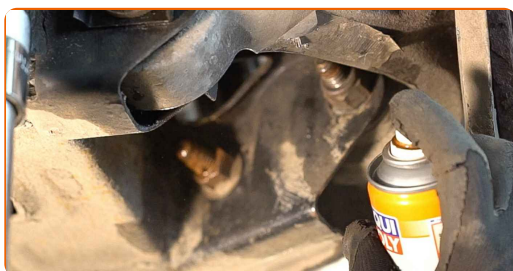
AUTODOC rekomenduoja:

- Svarbu! Būtinai naudokite naujas tvirtinimo detales.

**74** Priveržkite tvirtinimą, jungiantį pakabos statramstį prie pakabos svirties. Naudokite kombinuotą veržliaraktį Nr. 21. Naudokite torcinę galvutę Nr. 21. Naudokite dinamometrinių raktą. Priveržimo jėga 130 Nm.



**75** Apdorokite galinio pasukamojo kakliuko tvirtinimus. Naudokite varinį tepalą.



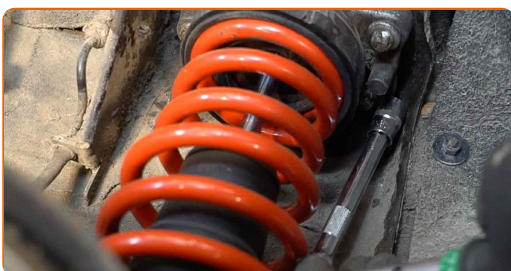
**76** Išimkite atramą iš po svirties.



**AUTODOC rekomenduoja:**

- Keitimas: pakabos statramstis – ALFA ROMEO SPIDER (939). Palengva nuleiskite hidraulinį keltuą, be trūkčiojimų, kad išvengtumėte komponentų ir mechanizmų pažeidimų.

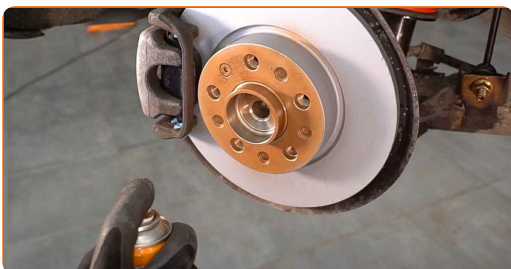
- 77** Priveržkite viršutinį amortizatoriaus statramsčio atramos tvirtinimą. Naudokite torcinę galvutę Nr. E14. Naudokite dinamometrinių raktą. Priveržimo jėga 30 Nm.



- 78** Prisukite tvirtinimą, jungiantį stabilizatorių prie pakabos svirties. Naudokite kombinuotą veržliaraktį Nr. 18. Naudokite torcinę galvutę Nr. 18. Naudokite dinamometrinių raktą. Priveržimo jėga 55 Nm.

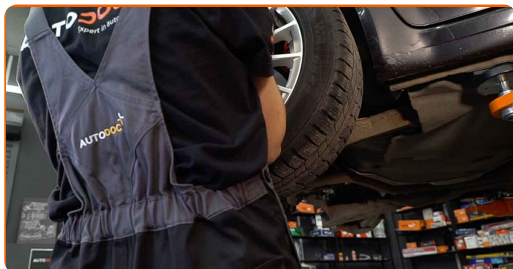


- 79** Išvalykite ratlankio montavimo vietą. Naudokite vielinį šepetį. Apdorokite susiliečiantį paviršių. Naudokite varinį tepalą.



80

Uždėkite ratą.

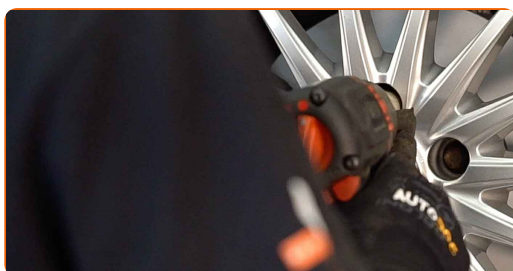


Keitimas: pakabos statramstis – ALFA ROMEO SPIDER (939). AUTODOC rekomenduoja:

- Norėdami išvengti sužalojimų rizikos, priverždami tvirtinimo varžtus laikykite ratą.

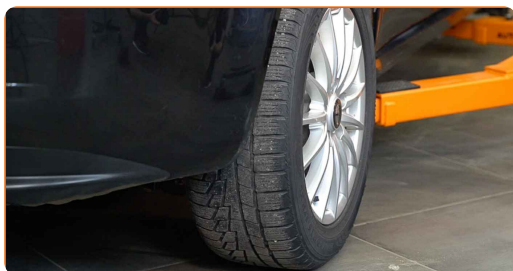
81

Priveržkite rato tvirtinimo varžtus. Naudokite specialią galvutę ratų varžtams Nr. 17



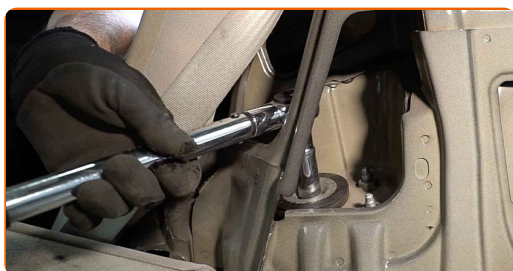
82

Nuleiskite automobilį.



83

Priveržkite amortizatoriaus statramsčio stypo veržlę. Naudokite torcinę galvutę Nr. 16. Naudokite dinamometrinių raktą. Priveržimo jėga 37 Nm.





AUTODOC rekomenduoja:

- Svarbu! Būtinai naudokite naujas tvirtinimo detales.

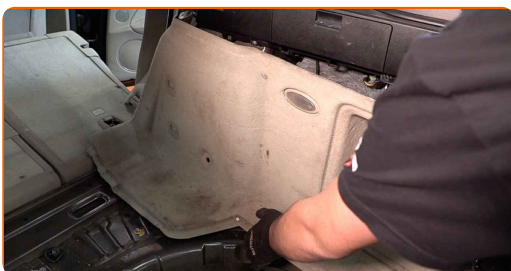
84

Sumontuokite bagažinės šoninę garso izoliaciją ir prisukite tvirtinimus.



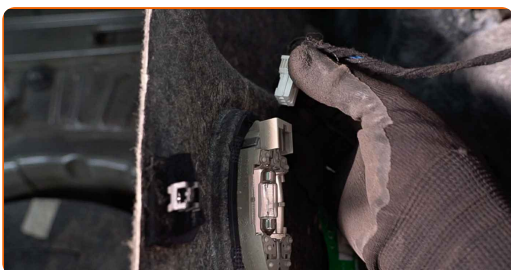
85

Uždėkite šoninę bagažinės apdailą.



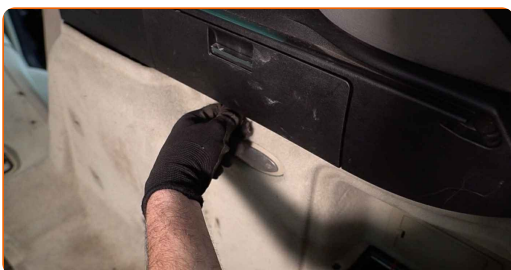
86

Prijunkite lemputės jungtį.



87

Sumontuokite bagažinės šoninės apdailos fiksiatorius.



88

Prisukite bagažinės šoninės apdailos tvirtinimus. Naudokite Torx T 25. Naudokite terkšlinį raktą.



89

Sumontuokite bagažinės šoninės apdailos dangtelį.

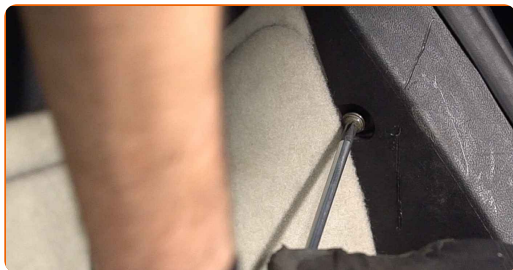


90

Sumontuokite šoninę plastikinę panelę.

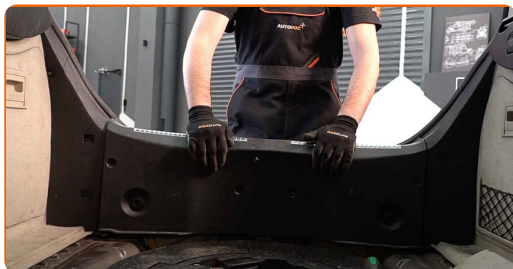
91

Prisukite šoninės plastikinės panelės tvirtinimus. Naudokite kryžminį atsuktuvą.

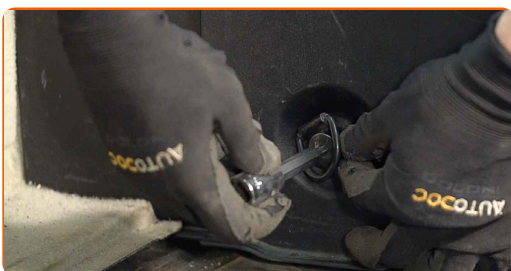


92

Sumontuokite centrinę plastikinę apsauginę panelę.



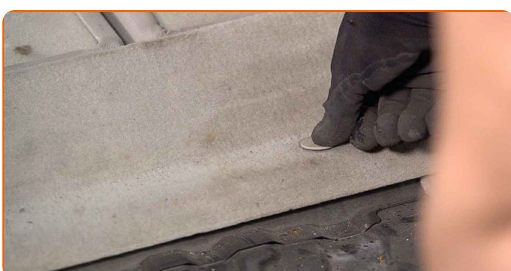
- 93** Prisukite centrinės plastikinės apsauginės panelės tvirtinimą. Naudokite Torx T 25. Naudokite terkšlinį raktą. Naudokite kryžminį atsuktuvą.



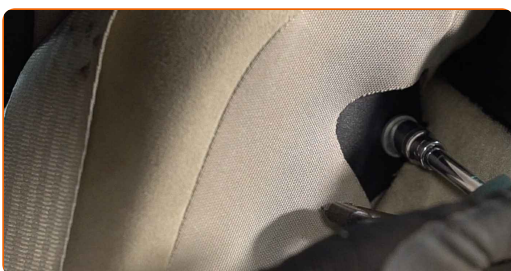
- 94** Sumontuokite bagažinės priekinę apatinę apdailą.



- 95** Sumontuokite bagažinės priekinės apatinės apdailos fiksatorius.



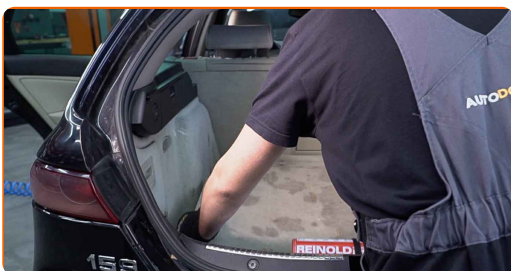
- 96** Sumontuokite saugo diržo dekoratyvinę apsaugą. Naudokite torcinę galvutę Nr. 10.



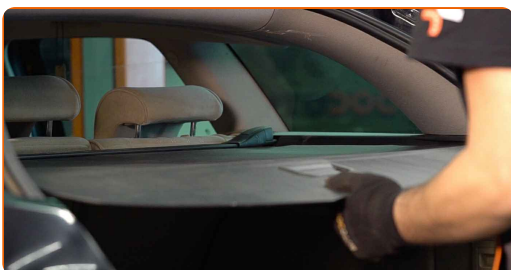
**97** Gražinkite sėdynes į pradinę padėtį.



**98** Nuleiskite apatinę bagažinės apdailą.

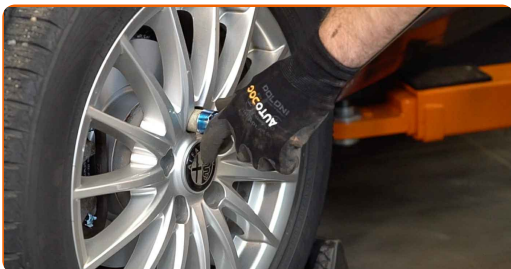


**99** Sumontuokite sulankstomą lentyną į montavimo vietas.



**100** Uždarykite bagažinės dangtį.

**101** Priveržkite ratų varžtus kryžmine tvarka. Naudokite dinamometrinių raktą. Priveržimo jėga 120 Nm.



102

Išimkite kėlimo įrenginius ir pleištus po ratais.



**GERAI PADIRBĖTA!** 

**ŽIŪRĖTI DAUGIAU PAMOKŲ**

## AUTODOC – KOKYBIŠKOS IR PRIEINAMOS AUTODALYS INTERNETU

MOBILIOJI PROGRAMĖLĖ AUTODOC: NAUJINGA IR PATOGU



**AUTODOC**

GET IT ON  
**Google Play**

Download on the  
**App Store**

**Download**

**PLATUS AUTODALIŲ PASIRINKIMAS JŪSŲ AUTOMOBILIUI**

**AMORTIZATORIŲ: PLATUS ASORTIMENTAS**

### **i PASTABA APIE ATSAKOMYBĘ:**

Dokumentuose pateikiami tik patarimai ir rekomendacijos, kurios gali būti jums naudingos atliekant remonto ir keitimo darbus. Įmonė „AUTODOC“ nėra atsakinga už remonto proceso metu patirtus nuostolius, traumas ir žalą turtui dėl neteisingo pateiktos informacijos naudojimo ir interpretavimo.

„AUTODOC“ nėra atsakingi už bet kokias galimas klaidas ir netikslumus šioje instrukcijoje. Pateikiama medžiaga yra skirta informaciniams tikslams ir negali pakeisti specialistų konsultacijos.

„AUTODOC“ nėra atsakingi už netinkamą ir traumas galintį sukelti remontinės įrangos, įrankių ir transporto priemonių dalių naudojimą. „AUTODOC“ primygtinai rekomenduoja būti atsargiems ir laikytis saugumo taisyklių atliekant bet kokius remonto ar keitimo darbus. Atsiminkite: žemos kokybės transporto priemonių dalių naudojimas negarantuoja reikiamo saugumo lygio kelyje.

© Copyright 2023 – visas turinys, ypač tekstai, nuotraukos ir grafika, yra apsaugoti autorių teisių. Visos teisės, įskaitant kopijavimą, redagavimą ir vertimą, priklauso „AUTODOC SE“.