



Kaip pakeisti **ALFA
ROMEO Brera (939_)**
salono filtro - keitimo
instrukcija

PANAŠI VAIZDO PAMOKA



Šiame vaizdo įrašė rodoma panašios autodalių keitimo procedūra kitoje transporto priemonėje.

Svarbu!

Ši keitimo veiksmų seka gali būti naudojama:

ALFA ROMEO Brera (939_) 2.0 JTDM, ALFA ROMEO Brera (939_) 2.2 JTS (939.DXB11), ALFA ROMEO Brera (939_) 3.2 JTS Q4 (939.DXG22), ALFA ROMEO Brera (939_) 2.4 JTDM 20V, ALFA ROMEO Brera (939_) 3.2 JTS, ALFA ROMEO Brera (939_) 1.8 TBi

Veiksmų seka gali šiek tiek skirtis, priklausomai nuo automobilio konstrukcijos ypatumų.

Ši pamoka gali būti naudojama atliekant panašios autodalių keitimą automobilyje:
ALFA ROMEO 159 Sportwagon (939) 2.2 JTS

KEITIMAS: SALONO FILTRO – ALFA ROMEO BRERA
(939_). REIKALINGI ĮRANKIAI:



- Torcinė galvutė nr. 5.5
- Plokščias Atsuktuvas
- Kryžminis atsuktuvas

Įsigyti įrankius

Keitimas: salono filtro – ALFA ROMEO Brera (939_). Patarimas iš AUTODOC ekspertų:

- Salono filtrą keiskite ne rečiau kaip 1 kartą per pusę metų, pavasario ir rudens sezonų pradžioje.
- Laikykitės autodalies eksploataavimo terminų, rekomendacijų ir reikalavimų, kuriuos pateikia gamintojas.
- Jeigu į saloną patenkančio oro srautas staiga sumažėjo, filtrą pakeiskite anksčiau, negu numatyta techninės priežiūros plane.
- Atkreipkite dėmesį: visi darbai automobilyje - ALFA ROMEO Brera (939_) - turi būti atliekami su užgesintu varikliu.

KEITIMĄ ATLIKITE TOKIA EILĖS TVARKA:

1 Pilnai atstumkite sėdynę iki galo.

2 Atidarykite daiktadėžę.

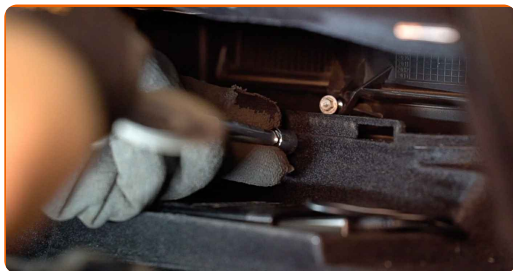


3 Atsukite daiktadėžės apdailos tvirtinimo varžtą ir išimkite ją. Naudokite plokščią atsuktuvą. Naudokite kryžminį atsuktuvą.



4

Atsukite salono filtro dangtelio tvirtinimo elementus. Naudokite torcinę galvutę Nr. 5.5.



5

Išimkite salono filtrą.

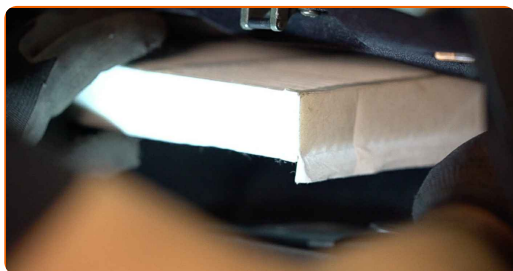


Keitimas: salono filtro – ALFA ROMEO Brera (939_). Patarimas:

- Nebandykite išvalyti ir pakartotinai naudoti filtro - tai paveiks į saloną patenkančio oro valymo kokybę.

6

Įdėkite salono filtrą į montavimo vietą.



Keitimas: salono filtro – ALFA ROMEO Brera (939_). AUTODOC ekspertai rekomenduoja:

- Atkreipkite dėmesį į oro srauto krypties žymėjimą ant filtro.
- Keitimas: salono filtro – ALFA ROMEO Brera (939_). Įsitinkite, kad teisingai įdėjote filtravimo elementą. Neleiskite įvykti poslinkiui.
- Naudokite tik kokybiškus filtrus.

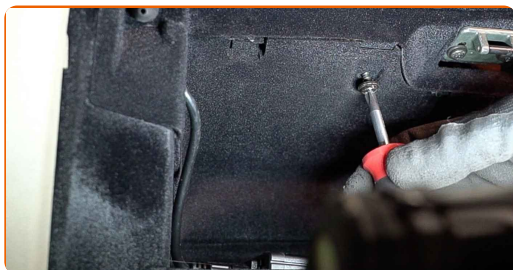
7

Įsukite salono filtro dangtelio tvirtinimo elementus. Naudokite torcinę galvutę Nr. 5.5.



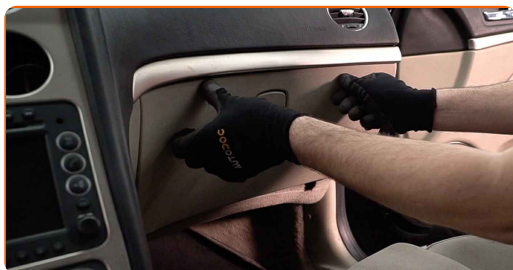
8

Uždėkite daiktadėžės apdailą ir ją pritvirtinkite. Naudokite kryžminį atsuktuvą.



9

Uždarykite daiktadėžę.



10

Grąžinkite keleivio kėdę į buvusią padėtį.



11

Ijunkite degimą.

12

Ijunkite oro kondicionavimo sistemą. Tai būtina, kad galima būtų įsitikinti komponento veikimo korektiškumu.

13

Išjunkite degimą.

GERAI PADIRBĖTA! 

ŽIŪRĖTI DAUGIAU PAMOKŲ

AUTODOC – KOKYBIŠKOS IR PRIEINAMOS AUTODALYS INTERNETU

MOBILIOJI PROGRAMĖLĖ AUTODOC: NAUDINGA IR PATOGU



AUTODOC

GET IT ON
Google Play

Download on the
App Store

Download

PLATUS AUTODALIŲ PASIRINKIMAS JŪSŲ AUTOMOBILIUI

SALONO FILTRO: PLATUS ASORTIMENTAS

i PASTABA APIE ATSAKOMYBĘ:

Dokumentuose pateikiami tik patarimai ir rekomendacijos, kurios gali būti jums naudingos atliekant remonto ir keitimo darbus. Įmonė „AUTODOC“ nėra atsakinga už remonto proceso metu patirtus nuostolius, traumas ir žalą turtui dėl neteisingo pateiktos informacijos naudojimo ir interpretavimo.

„AUTODOC“ nėra atsakingi už bet kokias galimas klaidas ir netikslumus šioje instrukcijoje. Pateikiama medžiaga yra skirta informaciniams tikslams ir negali pakeisti specialistų konsultacijos.

„AUTODOC“ nėra atsakingi už netinkamą ir traumas galintį sukelti remontinės įrangos, įrankių ir transporto priemonių dalių naudojimą. „AUTODOC“ primygtinai rekomenduoja būti atsargiems ir laikytis saugumo taisyklių atliekant bet kokius remonto ar keitimo darbus. Atsiminkite: žemos kokybės transporto priemonių dalių naudojimas negarantuoja reikiamo saugumo lygio kelyje.

© Copyright 2023 – visas turinys, ypač tekstai, nuotraukos ir grafika, yra apsaugoti autorių teisių. Visos teisės, įskaitant kopijavimą, redagavimą ir vertimą, priklauso „AUTODOC SE“.