

 **AUTODOC CLUB**

Kaip pakeisti **ALFA**  
**ROMEO 159 Sedanas**  
**(939)** rato guolio: galas -  
keitimo instrukcija

## PANAŠI VAIZDO PAMOKA



Šiame vaizdo įrašė rodoma panašios autodalies keitimo procedūra kitoje transporto priemonėje.

### **i Svarbu!**

Ši keitimo veiksmų seka gali būti naudojama:

ALFA ROMEO 159 Sedanas (939) 2.0 JTDM, ALFA ROMEO 159 Sedanas (939) 1.9 JTS, ALFA ROMEO 159 Sedanas (939) 2.2 JTS, ALFA ROMEO 159 Sedanas (939) 1.9 JTDM 8V, ALFA ROMEO 159 Sedanas (939) 1.9 JTDM 16V, ALFA ROMEO 159 Sedanas (939) 2.4 JTDM, ALFA ROMEO 159 Sedanas (939) 2.4 JTDM Q4, ALFA ROMEO 159 Sedanas (939) 1.8 MPI, ALFA ROMEO 159 Sedanas (939) 3.2 JTS, ALFA ROMEO 159 Sedanas (939) 1.8 TBi (939.AXN1B)

Veiksmų seka gali šiek tiek skirtis, priklausomai nuo automobilio konstrukcijos ypatumų.

Ši pamoka gali būti naudojama atliekant panašios autodalies keitimą automobilyje:  
ALFA ROMEO 159 Sportwagon (939) 2.2 JTS

**KEITIMAS: RATO GUOLIO – ALFA ROMEO 159 SEDANAS  
(939). ĮRANKIAI, KURIŲ GALI PRIREIKTI:**



- Vielinis šepetys
- WD-40 purškalas
- Universalus purškiamasis skystis valymui.
- Stabdžių sistemos valiklis
- Varinis tepalas
- Kombinuotas veržliaraktis Nr. 13
- Kombinuotas veržliaraktis Nr. 15
- Torcinė galvutė nr. E12
- Torcinė galvutė nr. 13
- Torcinė galvutė nr. E14
- HEX antgalis Nr. H5
- Smūginė ratų galvutė Nr. 17
- Reketinis raktas
- Dinamometrinis raktas
- Plaktukas
- Laužtuvas
- Rato atrama

**Įsigyti įrankius**

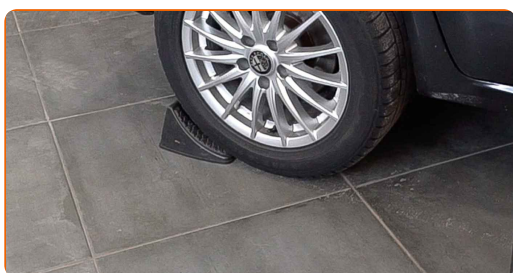
Keitimas: rato guolio – ALFA ROMEO 159 Sedanas (939). Patarimas iš AUTODOC:

- Pakartotinai nenaudokite nuimto jūsų automobilio ALFA ROMEO 159 Sedanas (939) guolio mazgo.
- Veiksmų seka keičiant dešinio ir kairio rato stebulės guolius vienoje ašyje yra identiška.
- Įspėjimas! Užgesinkite variklį prieš pradėdami bet kokius darbus su - ALFA ROMEO 159 Sedanas (939).

**KEITIMĄ ATLIKITE TOKIA EILĖS TVARKA:**

1

Įdėkite pleištus po ratais.



2

Atlaisvinkite rato tvirtinimo varžtus. Naudokite specialią galvutę ratų varžtams Nr. 17



3

Pakelkite galinę automobilio dalį ir užtvirtinkite atramomis.

4

Atsukite rato tvirtinimo varžtus.



Keitimas: rato guolio – ALFA ROMEO 159 Sedanas (939). AUTODOC rekomenduoja:

- Norėdami išvengti sužeidimų, laikykite ratą, kol atsukate tvirtinimo varžtus.

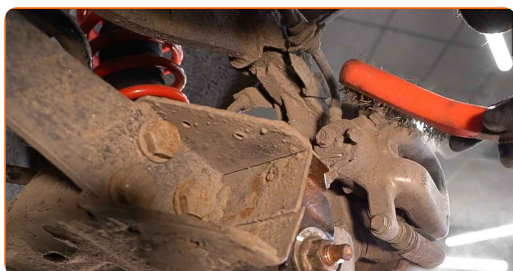
5

Nuimkite ratą.



6

Išvalykite stabdžių suporto tvirtinimus. Naudokite vielinį šepetį. Naudokite stabdžių sistemos valiklį.

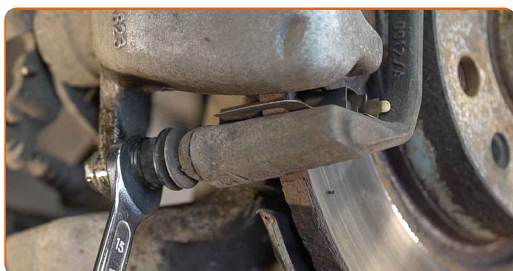


AUTODOC rekomenduoja:

- Keitimas: rato guolio – ALFA ROMEO 159 Sedanas (939). Panaudoję purškalą, palaukite kelias minutes.

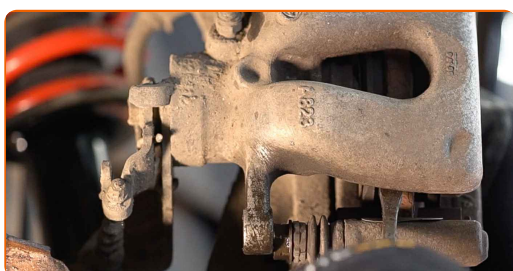
7

Atsukite stabdžių apkabos tvirtinimą. Naudokite kombinuotą veržliaraktį Nr. 13. Naudokite kombinuotą veržliaraktį Nr. 15. Naudokite terkšlinį raktą.



8

Nuimkite stabdžių suportą. Naudokite laužtuvą.



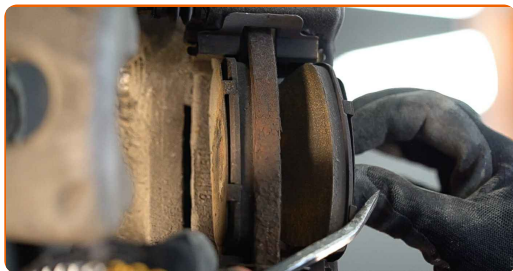
Keitimas: rato guolio – ALFA ROMEO 159 Sedan (939). Patarimas iš AUTODOC ekspertų:

- Vielos gabalu pririškite suportą prie pakabos arba kėbulo, neatjungdami stabdžių žarnelės, kad sistemos sandarumas nebūtų pažeistas.
- Stebėkite, kad stabdžių apkaba/suportas nekabėtų ant stabdžių žarnelės.
- Nespauskite stabdžių pedalo po stabdžių suporto nuėmimo. Tai sukels stūmoklio iškritimą iš stabdžių cilindro, stabdžių skysčio ištekėjimą ir sistemos sandarumo praradimą.



9

Nuimkite stabdžių kaladėles. Naudokite laužtuvą.



10

Nuimkite stabdžių trinkelio laikiklius.

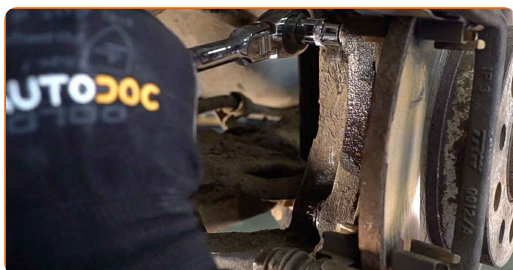
11

Išvalykite stabdžių suporto apkabos tvirtinimą. Naudokite vielinį šepetį. Naudokite purškalą WD-40.



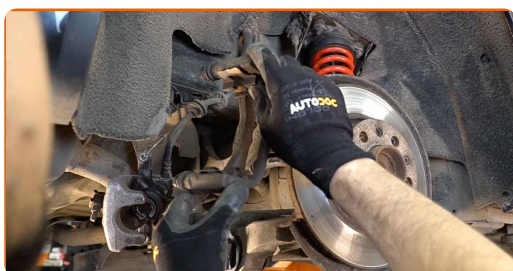
12

Atsukite stabdžių apkabos kabės tvirtinimą. Naudokite torcinę galvutę Nr. E12. Naudokite terkšlinį raktą.



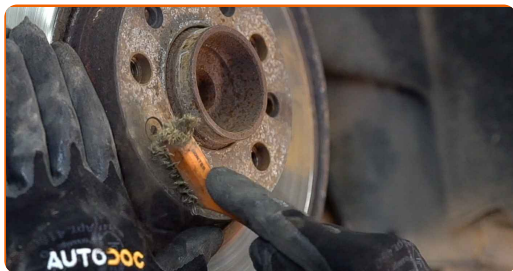
13

Išimkite stabdžių apkabos kabę.



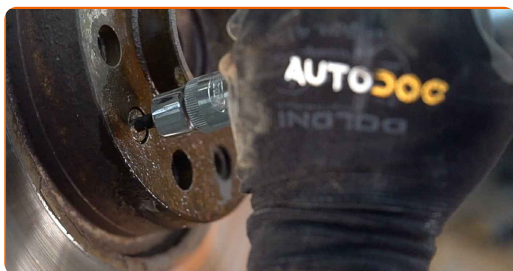
14

Išvalykite stabdžių disko tvirtinimus. Naudokite vielinį šepetį. Naudokite purškalą WD-40.



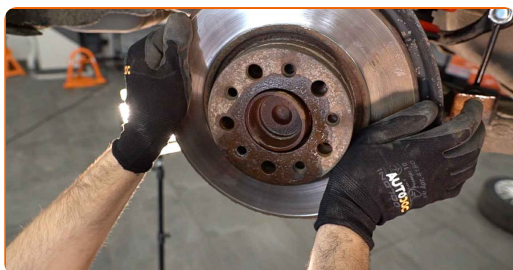
15

Atsukite stabdžių disko tvirtinimą. Naudokite HEX Nr. H5. Naudokite terkšlinį raktą.



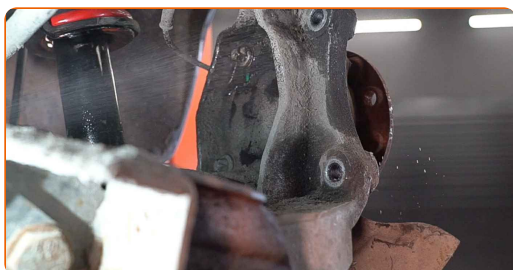
16

Nuimkite stabdžių diską.



17

Išvalykite stebulės tvirtinimą. Naudokite vielinį šepetį. Naudokite purškalą WD-40.





18

Atsukite rato stebulės tvirtinimą. Naudokite torcinę galvutę Nr. E14. Naudokite terkšlinį raktą.



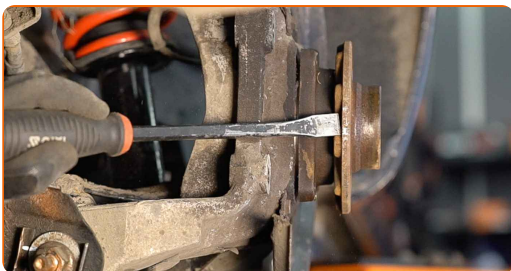
19

Išimkite tvirtinimo varžtus.



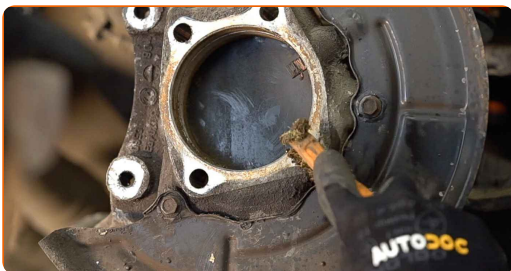
20

Nuimkite stebulę ir guolius kartu, kadangi tai neišrenkamas mazgas. Naudokite laužtuvą. Naudokite plaktuką.

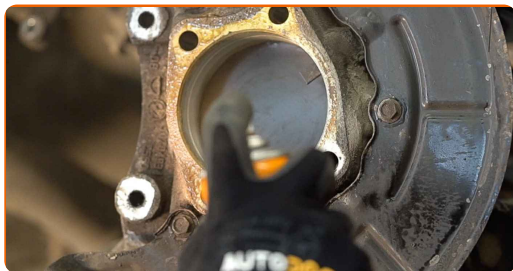


21

Išvalykite stebulės guolio montavimo vietą. Naudokite vielinį šepetį. Naudokite universalų valymo skystį.



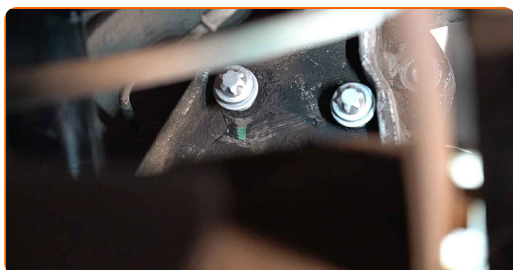
**22** Apdorokite susiliečiantį paviršių. Naudokite varinį tepalą.



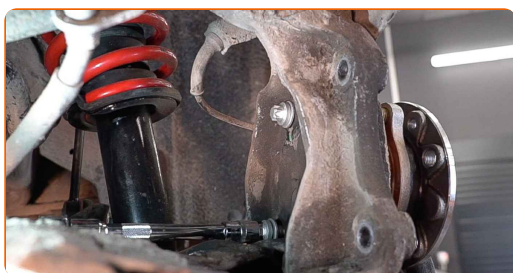
**23** Sumontuokite naują stebulę kartu su guoliu.



**24** Priveržkite tvirtinimo varžtus.



**25** Priveržkite stebulės tvirtinimus. Naudokite torcinę galvutę Nr. E14. Naudokite dinamometrinių raktą. Priveržimo jėga 77 Nm.



**26** Apdorokite stebulę prie susilietimo zonų su stabdžių disku. Naudokite varinį tepalą.



**27** Uždėkite stabdžių diską.



**28** Priveržkite stabdžio disko tvirtinimą. Naudokite HEX Nr. H5. Naudokite dinamometrinių raktą. Priveržimo jėga 7 Nm.



**29** Sumontuokite stabdžių apkabos kabę.



**30** Priveržkite stabdžių apkabos kabės tvirtinimą. Naudokite torcinę galvutę Nr. E12. Naudokite dinamometrinių raktą. Priveržimo jėga 60 Nm.



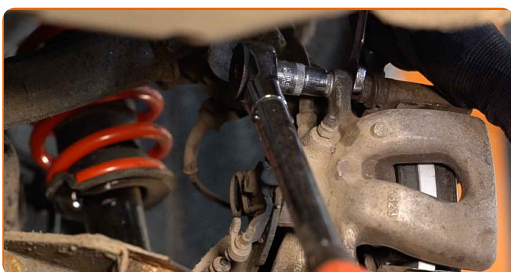
**31** Uždėkite stabdžių kaladėles.



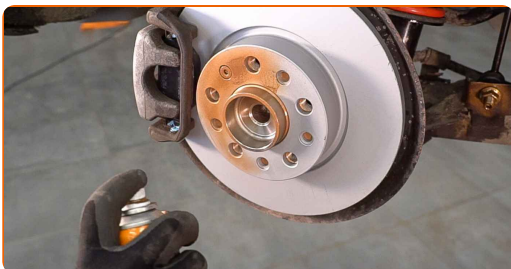
**32** Uždėkite stabdžių trinkelėlių laikiklius.



**33** Sumontuokite stabdžių suportą ir pritvirtinkite jį. Naudokite kombinuotą veržliaraktį Nr. 13. Naudokite kombinuotą veržliaraktį Nr. 15. Naudokite torcinę galvutę Nr. 13. Naudokite dinamometrinių raktą. Priveržimo jėga 35 Nm.



**34** Apdorokite stabdžių disko paviršius, kuris liečiasi su ratlankiu. Naudokite varinį tepalą.



**35** Išvalykite stabdžių disko paviršius. Naudokite stabdžių sistemos valiklį.



Keitimas: rato guolio – ALFA ROMEO 159 Sedan (939). Profesionalai rekomenduoja:

- Po užpurškimo palaukite kelias minutes.



36

Priveržkite rato tvirtinimo varžtus. Naudokite specialią galvutę ratų varžtams Nr. 17

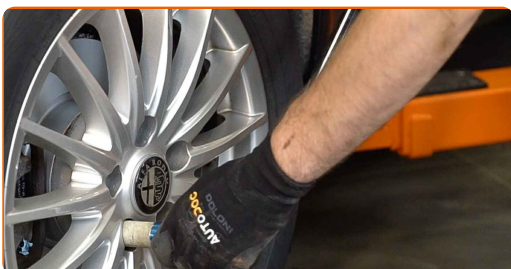


### AUTODOC rekomenduoja:

- Svarbu! Laikykite ratą, kai prisukinėjate tvirtinimo varžtus automobilyje ALFA ROMEO 159 Sedanas (939).

37

Nuleiskite automobilį ir, kryžmine tvarka, priveržkite ratų tvirtinimo varžtus. Naudokite dinamometrinį raktą. Priveržimo jėga 120 Nm.



**GERAI PADIRBĖTA!** 

**ŽIŪRĖTI DAUGIAU PAMOKŲ**

## AUTODOC – KOKYBIŠKOS IR PRIEINAMOS AUTODALYS INTERNETU

MOBILIOJI PROGRAMĖLĖ AUTODOC: NAUDINGA IR PATOGU



**+ AUTODOC**

GET IT ON  
**Google Play**

Download on the  
**App Store**

**Download**

**PLATUS AUTODALIŲ PASIRINKIMAS JŪSŲ AUTOMOBILIUI**

**RATO GUOLIO: PLATUS ASORTIMENTAS**

### **i PASTABA APIE ATSAKOMYBĘ:**

Dokumentuose pateikiami tik patarimai ir rekomendacijos, kurios gali būti jums naudingos atliekant remonto ir keitimo darbus. Įmonė „AUTODOC“ nėra atsakinga už remonto proceso metu patirtus nuostolius, traumas ir žalą turtui dėl neteisingo pateiktos informacijos naudojimo ir interpretavimo.

„AUTODOC“ nėra atsakingi už bet kokias galimas klaidas ir netikslumus šioje instrukcijoje. Pateikiama medžiaga yra skirta informaciniams tikslams ir negali pakeisti specialistų konsultacijos.

„AUTODOC“ nėra atsakingi už netinkamą ir traumas galintį sukelti remontinės įrangos, įrankių ir transporto priemonių dalių naudojimą. „AUTODOC“ primygtinai rekomenduoja būti atsargiems ir laikytis saugumo taisyklių atliekant bet kokius remonto ar keitimo darbus. Atsiminkite: žemos kokybės transporto priemonių dalių naudojimas negarantuoja reikiamo saugumo lygio kelyje.

© Copyright 2023 – visas turinys, ypač tekstai, nuotraukos ir grafika, yra apsaugoti autorių teisių. Visos teisės, įskaitant kopijavimą, redagavimą ir vertimą, priklauso „AUTODOC SE“.