



Kaip pakeisti **ALFA
ROMEO 156 Sportwagon
(932)** salono filtro -
keitimo instrukcija

PANAŠI VAIZDO PAMOKA



Šiame vaizdo įrašė rodoma panašios autodalies keitimo procedūra kitoje transporto priemonėje.

Svarbu!

Ši keitimo veiksmų seka gali būti naudojama:

ALFA ROMEO 156 Sportwagon (932) 1.6 16V T.SPARK., ALFA ROMEO 156 Sportwagon (932) 1.8 16V T.SPARK, ALFA ROMEO 156 Sportwagon (932) 2.0 16V T.SPARK, ALFA ROMEO 156 Sportwagon (932) 2.5 V6 24V, ALFA ROMEO 156 Sportwagon (932) 1.9 JTD, ALFA ROMEO 156 Sportwagon (932) 3.2 GTA, ALFA ROMEO 156 Sportwagon (932) 2.0 JTS, ALFA ROMEO 156 Sportwagon (932) 2.4 JTD, ALFA ROMEO 156 Sportwagon (932) 1.9 JTD 16V, ALFA ROMEO 156 Sportwagon (932) 1.9 JTD 16V Q4, ALFA ROMEO 156 Sportwagon (932) 1.6 16V T.SPARK

Veiksmų seka gali šiek tiek skirtis, priklausomai nuo automobilio konstrukcijos ypatumų.

Ši pamoka gali būti naudojama atliekant panašios autodalies keitimą automobilyje:
ALFA ROMEO 147 (937) 1.6 16V T.SPARK

KEITIMAS: SALONO FILTRO – ALFA ROMEO 156
SPORTWAGON (932). REIKALINGI ĮRANKIAI:



- Torcinė galvutė nr. 5.5
- Torcinė galvutė nr. 8
- Reketinis raktas
- Automobilio sparnų uždangalas

[Įsigyti įrankius](#)

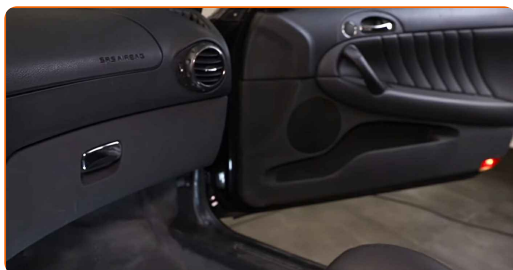
Keitimas: salono filtro – ALFA ROMEO 156 Sportwagon (932). AUTODOC ekspertai rekomenduoja:

- Salono filtrą keiskite ne rečiau kaip 1 kartą per pusę metų, pavasario ir rudens sezonų pradžioje.
- Laikykitės autodalies eksploataavimo terminų, rekomendacijų ir reikalavimų, kuriuos pateikia gamintojas.
- Jeigu į saloną patenkančio oro srautas staiga sumažėjo, filtrą pakeiskite anksčiau, negu numatyta techninės priežiūros plane.
- Atkreipkite dėmesį: visi darbai automobilyje - ALFA ROMEO 156 Sportwagon (932) - turi būti atliekami su užgesintu varikliu.

KEITIMĄ ATLIKITE TOKIA EILĖS TVARKA:

1

Pilnai atstumkite sėdynę iki galo.



2

Užtieskite saloną užklotu, kad apsaugotumėte salono vidų nuo purvo ir dulkių.

3

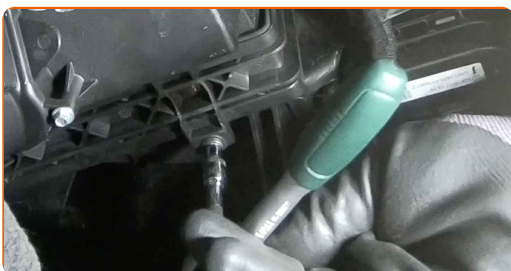
Atsukite keleivio pusės daiktadėžės panelės tvirtinimo elementus. Naudokite torcinę galvutę Nr. 8. Naudokite terkšlinį raktą.



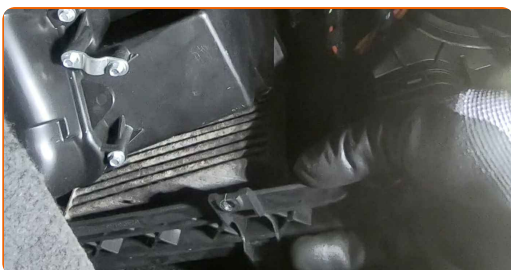
4 Išimkite dangtelį, esantį po daiktadėže.



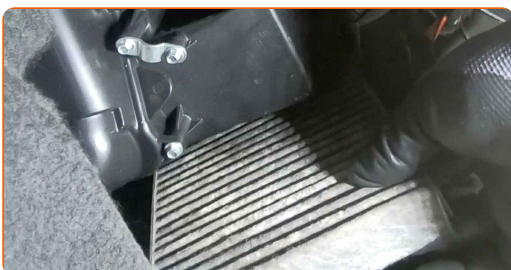
5 Atsukite salono filtro dangtelio tvirtinimo elementus. Naudokite torcinę galvutę Nr. 5.5. Naudokite terkšlinį raktą.



6 Nuimkite salono filtro dangtelį.



7 Išimkite salono filtrą.



Keitimas: salono filtro – ALFA ROMEO 156 Sportwagon (932). Patarimas iš AUTODOC:

- Nebandykite išvalyti ir pakartotinai naudoti filtro - tai paveiks į saloną patenkančio oro valymo kokybę.

8

Įdėkite salono filtrą į montavimo vietą.



Keitimas: salono filtro – ALFA ROMEO 156 Sportwagon (932). AUTODOC ekspertai rekomenduoja:

- Atkreipkite dėmesį į oro srauto krypties žymėjimą ant filtro.
- Stebėkite, kad filtruojantis elementas būtų įdėtas teisingai. Neleiskite jam pakrypti.
- Dėmesio! Naudokite kokybiškus filtrus - ALFA ROMEO 156 Sportwagon (932).

9

Uždėkite filtro dangtelį.



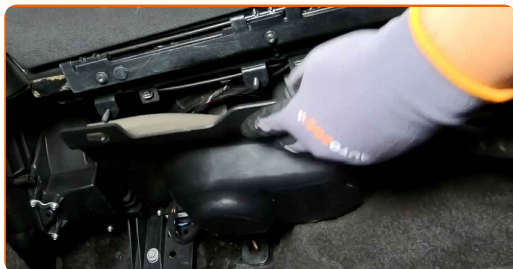
10

Įsukite salono filtro dangtelio tvirtinimo elementus. Naudokite torcinę galvutę Nr. 5.5. Naudokite terkšlinį raktą.



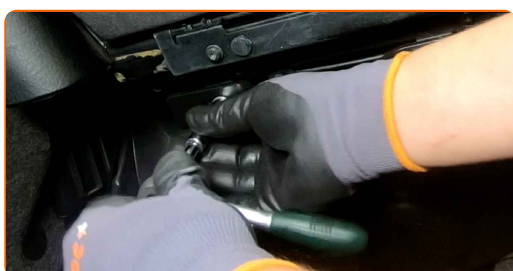
11

Sumontuokite ir užfiksuokite dangtelį, esantį po daiktadėže.



12

Prisukite keleivio pusės daiktadėžės panelės tvirtinimo elementus. Naudokite torcinę galvutę Nr. 8. Naudokite terkšlinį raktą.



13

Nuimkite audinį.

14

Grąžinkite keleivio kėdę į buvusią padėtį.

15

Ijunkite degimą.

16

Ijunkite oro kondicionavimo sistemą. Tai būtina, kad galima būtų įsitikinti komponento veikimo korektiškumu.

17

Išjunkite degimą.

GERAI PADIRBĖTA! 

ŽIŪRĖTI DAUGIAU PAMOKŲ

AUTODOC – KOKYBIŠKOS IR PRIEINAMOS AUTODALYS INTERNETU

MOBILIOJI PROGRAMĖLĖ AUTODOC: NAUJINGA IR PATOGU

AUTODOC

GET IT ON Google Play

Download on the App Store

Download

PLATUS AUTODALIŲ PASIRINKIMAS JŪSŲ AUTOMOBILIUI

SALONO FILTRO: PLATUS ASORTIMENTAS

ⓘ PASTABA APIE ATSAKOMYBĘ:

Dokumentuose pateikiami tik patarimai ir rekomendacijos, kurios gali būti jums naudingos atliekant remonto ir keitimo darbus. Įmonė „AUTODOC“ nėra atsakinga už remonto proceso metu patirtus nuostolius, traumas ir žalą turtui dėl neteisingo pateiktos informacijos naudojimo ir interpretavimo.

„AUTODOC“ nėra atsakingi už bet kokias galimas klaidas ir netikslumus šioje instrukcijoje. Pateikiama medžiaga yra skirta informaciniams tikslams ir negali pakeisti specialistų konsultacijos.

„AUTODOC“ nėra atsakingi už netinkamą ir traumas galintį sukelti remontinės įrangos, įrankių ir transporto priemonių dalių naudojimą. „AUTODOC“ primygtinai rekomenduoja būti atsargiems ir laikytis saugumo taisyklių atliekant bet kokius remonto ar keitimo darbus. Atsiminkite: žemos kokybės transporto priemonių dalių naudojimas negarantuoja reikiamo saugumo lygio kelyje.

© Copyright 2023 – visas turinys, ypač tekstai, nuotraukos ir grafika, yra apsaugoti autorių teisių. Visos teisės, įskaitant kopijavimą, redagavimą ir vertimą, priklauso „AUTODOC SE“.