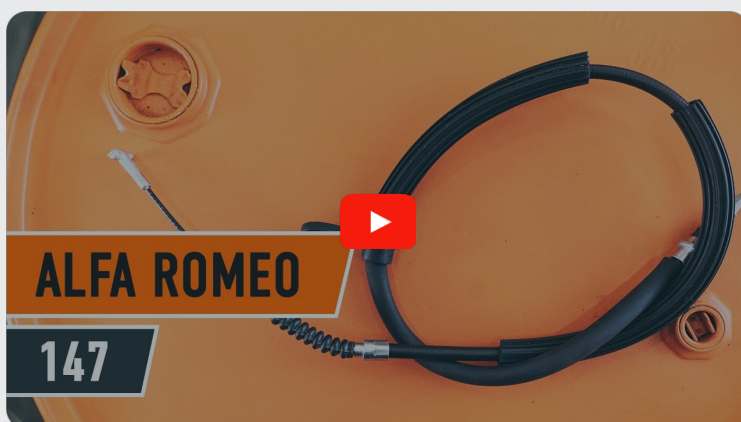




Kaip pakeisti **ALFA
ROMEO 156 Sportwagon
(932)** rankinio stabdžio
troso - keitimo instrukcija

PANAŠI VAIZDO PAMOKA



Šiame vaizdo įrašė rodoma panašios autodalies keitimo procedūra kitoje transporto priemonėje.

Svarbu!

Ši keitimo veiksmų seka gali būti naudojama:

ALFA ROMEO 156 Sportwagon (932) 1.6 16V T.SPARK., ALFA ROMEO 156 Sportwagon (932) 1.8 16V T.SPARK, ALFA ROMEO 156 Sportwagon (932) 2.0 16V T.SPARK, ALFA ROMEO 156 Sportwagon (932) 2.5 V6 24V, ALFA ROMEO 156 Sportwagon (932) 1.9 JTD, ALFA ROMEO 156 Sportwagon (932) 2.4 JTD, ALFA ROMEO 156 Sportwagon (932) 3.2 GTA, ALFA ROMEO 156 Sportwagon (932) 2.0 JTS, ALFA ROMEO 156 Sportwagon (932) 1.9 JTD 16V, ALFA ROMEO 156 Sportwagon (932) 1.9 JTD 16V Q4

Veiksmų seka gali šiek tiek skirtis, priklausomai nuo automobilio konstrukcijos ypatumų.

Ši pamoka gali būti naudojama atliekant panašios autodalies keitimą automobilyje:
ALFA ROMEO 147 (937) 1.6 16V T.SPARK

**KEITIMAS: RANKINIO STABDŽIO TROSO – ALFA
ROMEO 156 SPORTWAGON (932). REIKIAMŲ ĮRANKIŲ
SĄRAŠAS:**



- Vielinis šepetys
- WD-40 purškalas
- Universalus purškiamasis skystis valymui
- Dinamometrinis raktas
- Kombinuotas veržliaraktis Nr. 10
- Kombinuotas veržliaraktis Nr. 13
- Torcinė galvutė nr. 10
- Plaktukas
- Reguliuojami ir santechniniai raktai
- Laužtuvas
- Rato atrama

Įsigyti įrankius

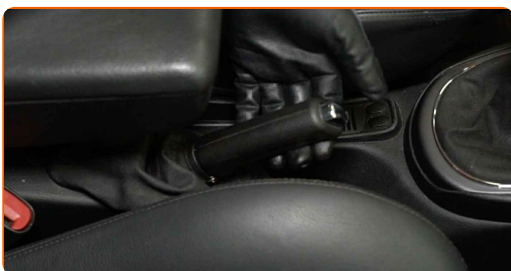
Keitimas: rankinio stabdžio trosas – ALFA ROMEO 156 Sportwagon (932).
AUTODOC rekomenduoja:

- Stovėjimo stabdžio trosus keiskite poromis.
- Atkreipkite dėmesį: visi darbai automobilyje - ALFA ROMEO 156 Sportwagon (932) - turi būti atliekami su užgesintu varikliu.

KEITIMĄ ATLIKITE TOKIA TVARKA:

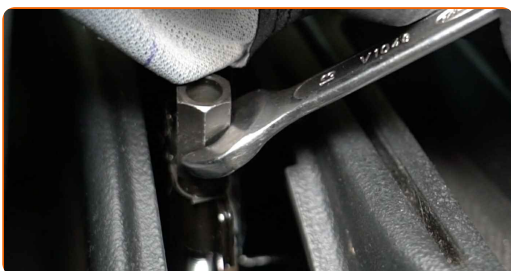
1

Paspauskite ant stovėjimo stabdžio svirties ant stabdžių suporto.



2

Atlaisvinkite stovėjimo stabdžio trosą. Naudokite kombinuotą veržliaraktį Nr. 13.



3

Įdėkite pleištus po ratais.

4

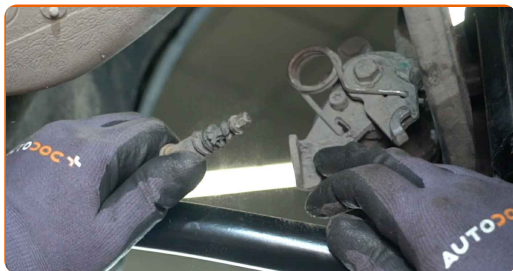
Pakelkite galinę automobilio dalį ir užtvirtinkite atramomis.

5

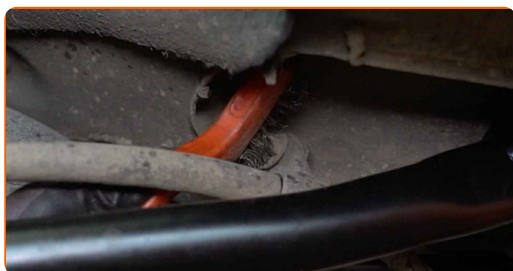
Išvalykite stovėjimo stabdžio trosą tvirtinimą. Naudokite vielinį šepetį. Naudokite universalų valymo skystį.



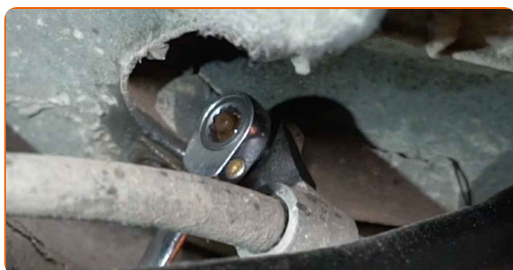
6 Atjunkite stovėjimo stabdžio trosą nuo stabdžių suporto. Naudokite laužtuvą. Naudokite santechnines reples.



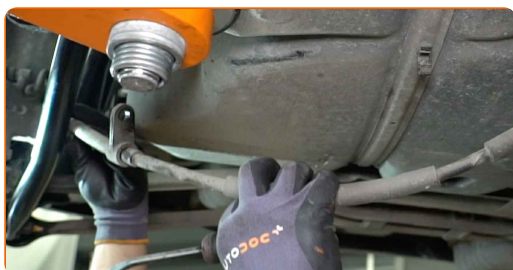
7 Išvalykite stovėjimo stabdžio trosą tvirtinimą. Naudokite vielinį šepetį. Naudokite purškalą WD-40.



8 Atsukite stovėjimo stabdžio trosą tvirtinimą. Naudokite kombinuotą veržliaraktį Nr. 10.

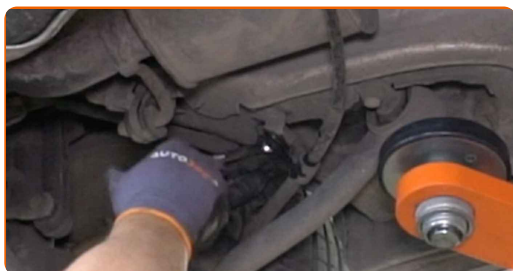


9 Atjunkite stovėjimo stabdžio trosą nuo automobilio kėbulo. Naudokite laužtuvą.



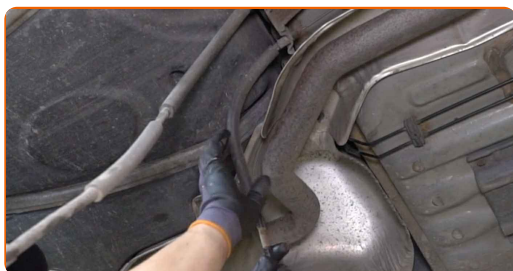
10

Atsukite stovėjimo stabdžio trosą tvirtinimą. Naudokite kombinuotą veržliaraktį Nr. 10.



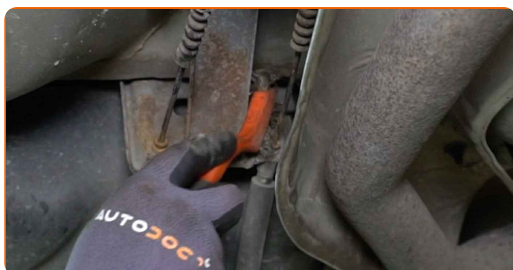
11

Atjunkite stovėjimo stabdžio trosą nuo automobilio kėbulo. Naudokite laužtuvą.



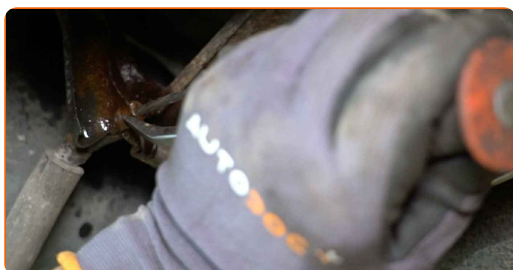
12

Išvalykite stovėjimo stabdžio trosą tvirtinimą. Naudokite vielinį šepetį. Naudokite purškalą WD-40.

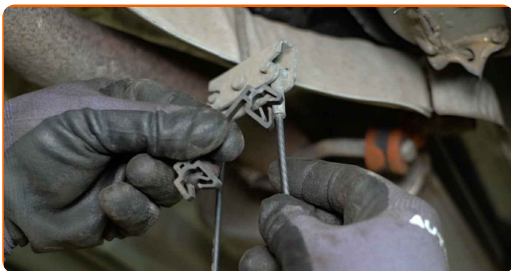


13

Nuimkite stovėjimo stabdžio trosą blokavimo fiksiatorių. Naudokite laužtuvą. Naudokite plaktuką.

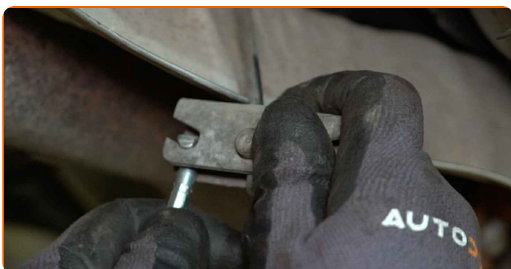


14 Išimkite stovėjimo stabdžio trosą.

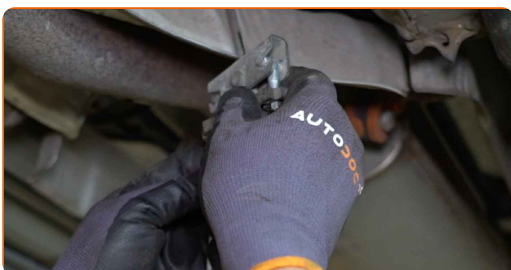


15 Išimkite stovėjimo stabdžio trosą.

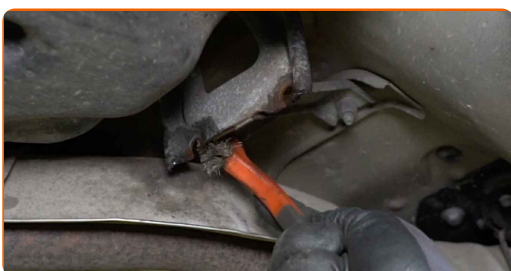
16 Sumontuokite naują stovėjimo stabdžio trosą.



17 Užfiksuokite stovėjimo stabdžio trosą.



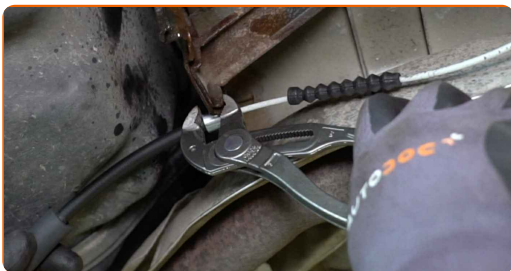
18 Išvalykite stovėjimo stabdžio tros montavimo vietas. Naudokite vielinį šepetį. Naudokite purškalą WD-40.



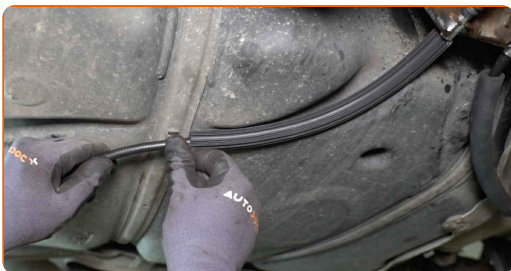
19 Pritvirtinkite stovėjimo stabdžio trosą ant stovėjimo stabdžio mechanizmo.



20 Pritvirtinkite stovėjimo stabdžio trosą fiksavimo sąvaržą. Naudokite santechnines reples.



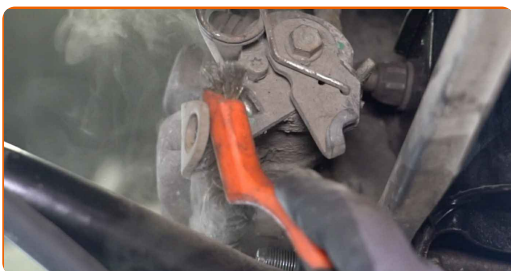
21 Prijunkite stovėjimo stabdžio trosą prie automobilio kėbulo.



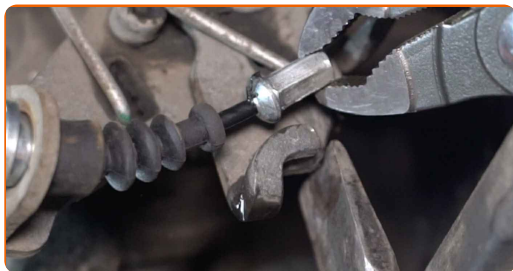
22 Prisukite stovėjimo stabdžio trosą tvirtinimą. Naudokite torcinę galvutę Nr. 10. Naudokite dinamometrinių raktą. Priveržimo jėga 6 Nm.



23 Išvalykite stovėjimo stabdžio trosą tvirtinimą. Naudokite vielinį šepetį. Naudokite universalų valymo skystį.



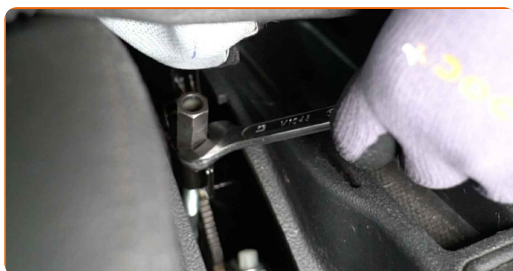
24 Įdėkite stovėjimo stabdžio trosą į stabdžių suporto laikiklį. Naudokite laužtuvą. Naudokite santechnines reples.



25 Nuleiskite automobilį.

26 Išimkite kėlimo įrenginius ir pleištus po ratais.

27 Pakoreguokite stovėjimo stabdžio trosą įtempimą. Naudokite kombinuotą veržliaraktį Nr. 13.



28 Aktyvuokite stovėjimo stabdžio svirtį.



GERAI PADIRBĖTA! 

ŽIŪRĖTI DAUGIAU PAMOKŲ

AUTODOC – KOKYBIŠKOS IR PRIEINAMOS AUTODALYS INTERNETU

MOBILIOJI PROGRAMĖLĖ AUTODOC: NAUDINGA IR PATOGU



+ AUTODOC

GET IT ON
Google Play

Download on the
App Store

Download

PLATUS AUTODALIŲ PASIRINKIMAS JŪSŲ AUTOMOBILIUI

RANKINIO STABDŽIO TROSO: PLATUS ASORTIMENTAS

i PASTABA APIE ATSAKOMYBĘ:

Dokumentuose pateikiami tik patarimai ir rekomendacijos, kurios gali būti jums naudingos atliekant remonto ir keitimo darbus. Įmonė „AUTODOC“ nėra atsakinga už remonto proceso metu patirtus nuostolius, traumas ir žalą turtui dėl neteisingo pateiktos informacijos naudojimo ir interpretavimo.

„AUTODOC“ nėra atsakingi už bet kokias galimas klaidas ir netikslumus šioje instrukcijoje. Pateikiama medžiaga yra skirta informaciniams tikslams ir negali pakeisti specialistų konsultacijos.

„AUTODOC“ nėra atsakingi už netinkamą ir traumas galintį sukelti remontinės įrangos, įrankių ir transporto priemonių dalių naudojimą. „AUTODOC“ primygtinai rekomenduoja būti atsargiems ir laikytis saugumo taisyklių atliekant bet kokius remonto ar keitimo darbus. Atsiminkite: žemos kokybės transporto priemonių dalių naudojimas negarantuoja reikiamo saugumo lygio kelyje.

© Copyright 2023 – visas turinys, ypač tekstai, nuotraukos ir grafika, yra apsaugoti autorių teisių. Visos teisės, įskaitant kopijavimą, redagavimą ir vertimą, priklauso „AUTODOC SE“.