

 **AUTODOC CLUB**

Kaip pakeisti **ALFA
ROMEO 156 Sedanas
(932)** atraminio guolio:
galas - keitimo instrukcija

PANAŠI VAIZDO PAMOKA



Šiame vaizdo įrašė rodoma panašios autodalies keitimo procedūra kitoje transporto priemonėje.

Svarbu!

Ši keitimo veiksmų seka gali būti naudojama:

ALFA ROMEO 156 Sedanas (932) 1.6 16V T.SPARK, ALFA ROMEO 156 Sedanas (932) 1.8 16V T.SPARK, ALFA ROMEO 156 Sedanas (932) 2.0 16V T.SPARK, ALFA ROMEO 156 Sedanas (932) 2.5 V6 24V, ALFA ROMEO 156 Sedanas (932) 1.9 JTD, ALFA ROMEO 156 Sedanas (932) 2.4 JTD, ALFA ROMEO 156 Sedanas (932) 3.2 GTA, ALFA ROMEO 156 Sedanas (932) 2.0 JTS, ALFA ROMEO 156 Sedanas (932) 1.9 JTD 16V, ALFA ROMEO 156 Sedanas (932) 1.9 JTD (932.AXN00, 932.BXE00)

Veiksmų seka gali šiek tiek skirtis, priklausomai nuo automobilio konstrukcijos ypatumų.

Ši pamoka gali būti naudojama atliekant panašios autodalies keitimą automobilyje:
ALFA ROMEO 147 (937) 1.6 16V T.SPARK

**KEITIMAS: ATRAMINIO GUOLIO – ALFA ROMEO 156
SEDANAS (932). ĮRANKIAI, KURIŲ GALI PRIREIKTI:**



- Vielinis šepetys
- WD-40 purškalas
- Stabdžių sistemos valiklis
- Varinis tepalas
- Dinamometrinis raktas
- Kombinuotas veržliaraktis Nr. 17
- Kombinuotas veržliaraktis Nr. 19
- Torcinė galvutė nr. 17
- Torcinė galvutė nr. 19
- Torcinė galvutė nr. 22
- HEX antgalis Nr. H5
- HEX antgalis Nr. H6
- Smūginė ratų galvutė Nr. 17
- Reketinis raktas
- Kryžminis atsuktuvus
- Plastikinė svirtis demontavimui
- Laužtuvas
- Įrenginys spyruoklių suspaudimui
- Hidraulinis keltuvas
- Rato atrama

Įsigyti įrankius

Keitimas: atraminio guolio – ALFA ROMEO 156 Sedan (932). Patarimas iš AUTODOC:

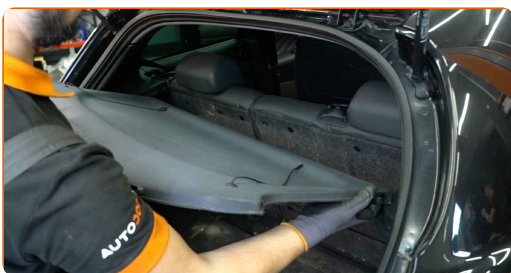
- Veiksmų seka keičiant galinės pakabos priekinį ir galinį amortizatoriaus statramstį yra identiška.
- Galinių amortizatorių statramsčius keiskite vienu metu.
- Atkreipkite dėmesį: visi darbai automobilyje - ALFA ROMEO 156 Sedan (932) - turi būti atliekami su užgesintu varikliu.

KEITIMĄ ATLIKITE TOKIA TVARKA:

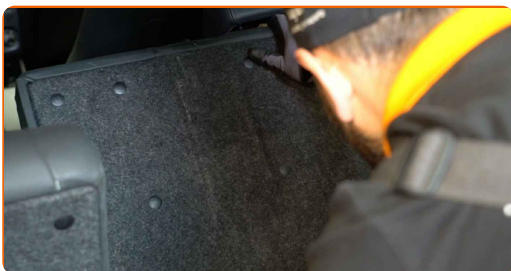
1 Įdėkite pleištus po ratais.

2 Atidarykite bagažinės dangtį.

3 Pastumkite sulankstomą lentyną ir nuimkite ją nuo tvirtinimų, kad gautumėte prieigą prie dekoratyvinių plastikinių panelių.



4 Išimkite galinės sėdynės atlošą.



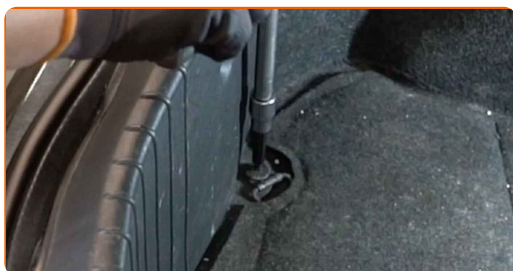
5

Atsukite centrinės plastikinės apsauginės panelės tvirtinimą. Naudokite kryžminį atsuktuvą.



6

Atlaisvinkite kabliukus, laikančius bagažinės apmušalus. Naudokite HEX Nr. H5. Naudokite terkšlinį raktą.



7

Nuimkite centrinę plastikinę apsauginę panelę.



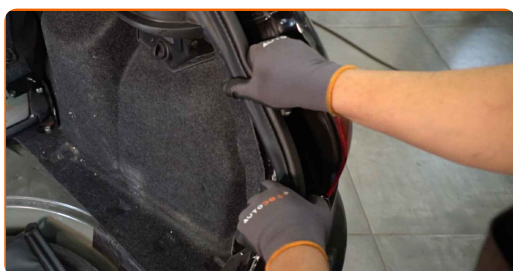
8

Nuimkite bagažinės skyriaus apdailą.



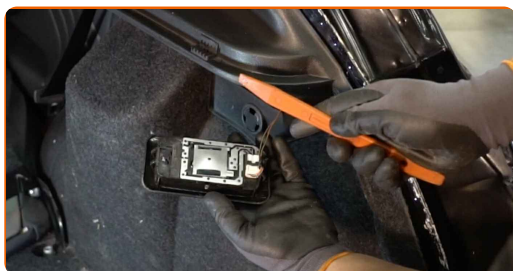
9

Nuimkite guminę tarpinę.



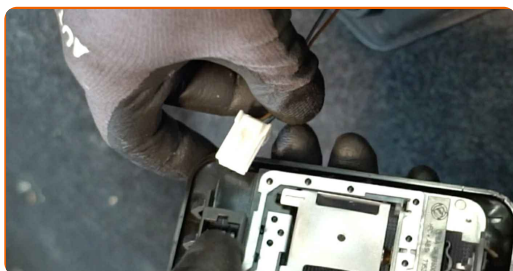
10

Nuimkite bagažinės apšvietimo lempuotę. Naudokite ardymui plastikinius įrankius.



11

Atjunkite lempuotės jungtį.



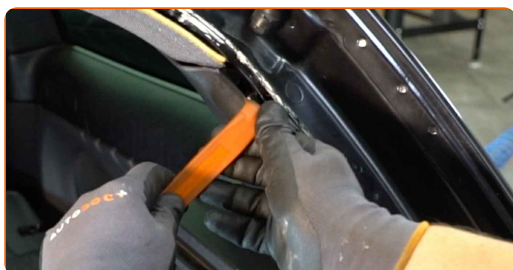
12

Atsukite bagažinės šoninės apdailos tvirtinimus. Naudokite kryžminį atsuktuvą.

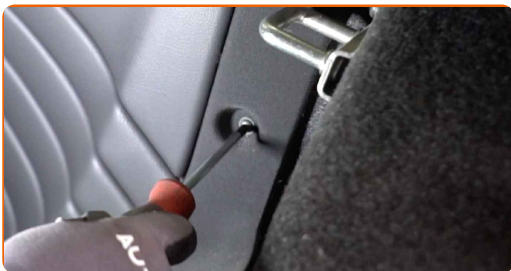


13

Atjunkite bagažinės šoninę apdailą. Naudokite ardymui plastikinius įrankius.



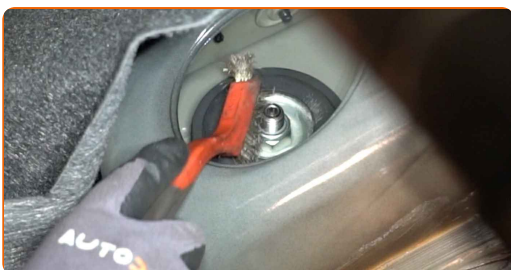
14 Atsukite šoninės plastikinės panelės tvirtinimus. Naudokite kryžminį atsuktuvą.



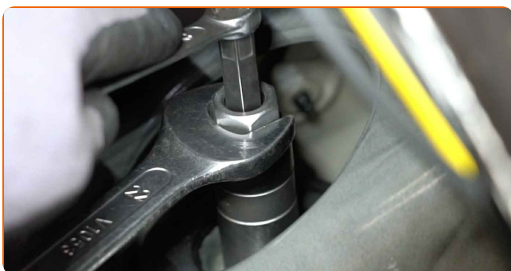
15 Nuimkite šoninę plastikinę panelę.



16 Išvalykite viršutinį pakabos statramsčio tvirtinimą. Naudokite purškalą WD-40.



17 Atveržkite viršutinius amortizatoriaus statramsčio atramos tvirtinimus. Naudokite HEX Nr. H6. Naudokite torcinę galvutę Nr. 22. Naudokite terkšlinį raktą.



18

Atlaisvinkite rato tvirtinimo varžtus. Naudokite specialią galvutę ratų varžtams Nr. 17



19

Pakelkite galinę automobilio dalį ir užtvirtinkite atramomis.

20

Atsukite rato tvirtinimo varžtus.



AUTODOC rekomenduoja:

- Įspėjimas! Siekiant išvengti sužeidimų, laikykite ratą, kai atsukinėjate tvirtinimo varžtus automobilyje ALFA ROMEO 156 Sedanas (932).

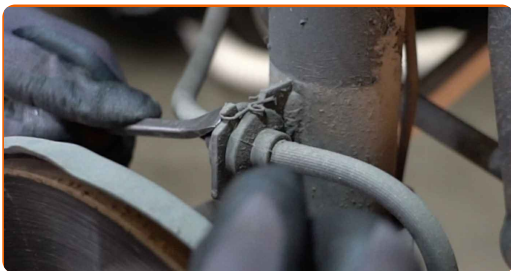
21

Nuimkite ratą.



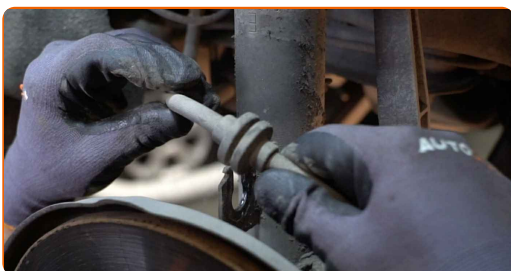
22

Nuimkite fiksatorių, tvirtinantį stabdžių žarnelę prie amortizatoriaus statramsčio. Naudokite laužtuvą.



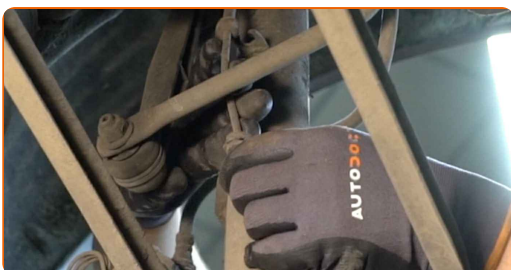
23

Atjunkite stabdžių žarnelę nuo amortizatoriaus statramsčio.



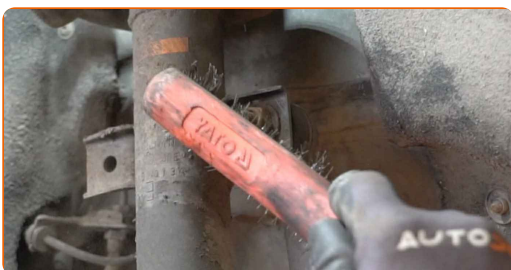
24

Atjunkite ABS daviklio laidus.



25

Išvalykite stabilizatoriaus traukės tvirtinimus. Naudokite vielinį šepetį. Naudokite purškalą WD-40.



- 26** Atsukite stabilizatoriaus traukės tvirtinimą prie amortizatoriaus statramsčio. Naudokite kombinuotą veržliaraktį Nr. 17. Naudokite HEX Nr. H5. Naudokite terkšlinį raktą.



- 27** Išimkite stabilizatoriaus traukę.



- 28** Išvalykite tvirtinimą, jungiantį pakabos statramstį prie pasukamojo kakliuko. Nuvalykite valdymo svirties tvirtinimo detales. Naudokite vielinį šepetį. Naudokite purškalą WD-40.



- 29** Atsukite tvirtinimą, jungiantį amortizatoriaus statramstį prie galinio kakliuko. Naudokite kombinuotą veržliaraktį Nr. 19. Naudokite torcinę galvutę Nr. 19. Naudokite terkšlinį raktą.



30 Atsukite tvirtinimą, jungiantį pakabos svirtį prie pasukamojo kakliuko. Naudokite kombinuotą veržliaraktį Nr. 19.



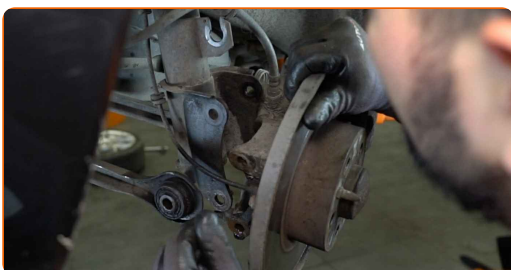
31 Padėkite atramą po galiniu pasukamuoju kakliuku. Naudokite hidraulinį pakelėją.



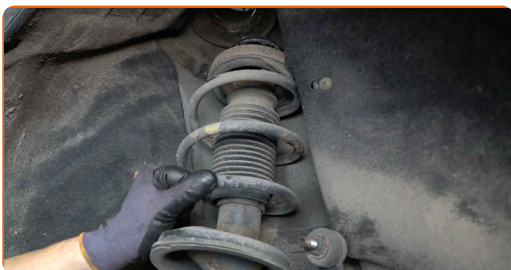
32 Išimkite tvirtinimo varžtus.



33 Išimkite amortizatorių iš galinio pasukamojo kakliuko.

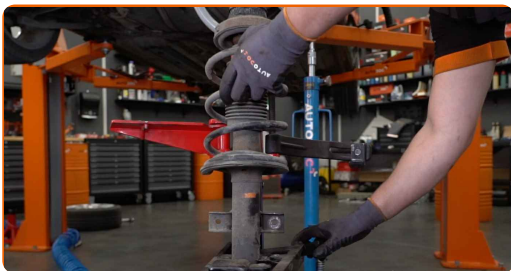


34 Išimkite surinktą amortizatoriaus statramstį. Naudokite laužtuvą.



35

Įdėkite amortizatoriaus į įrenginį spyruoklių suspaudimui.

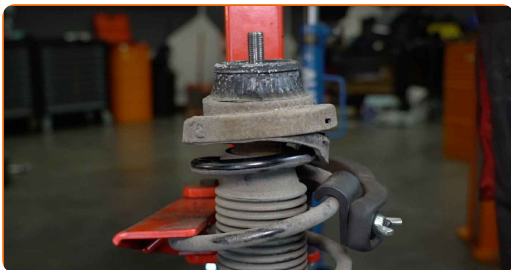


Keitimas: atraminio guolio – ALFA ROMEO 156 Sedanas (932). Patarimas iš AUTODOC:

- Atkreipkite dėmesį, kad naudojant įrenginį spyruoklių suspaudimui, spyruoklės apviją reikia patikimai sugriebti, spaudžiant spyruoklę iš dviejų skirtingų pusių.
- Stebėkite, kad spyruoklės padėtis laikiklyje būtų teisinga.
- Įsitikinkite, kad spyruoklės standžiai įėjo į tvirtinimo rankenas.

36

Suspauskite spyruoklę.



37

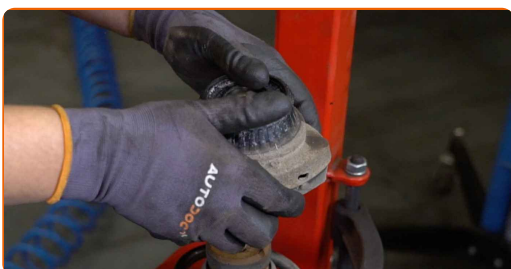
Apdorokite amortizatoriaus statramsčio strypą. Naudokite vielinį šepetį. Naudokite purškalą WD-40.



- 38** Atsukite amortizatoriaus statramsčio koto veržlę. Naudokite torcinę galvutę Nr. 22. Naudokite HEX Nr. H6. Naudokite terkšlinį raktą.



- 39** Nuimkite viršutinę statramsčio atramą.



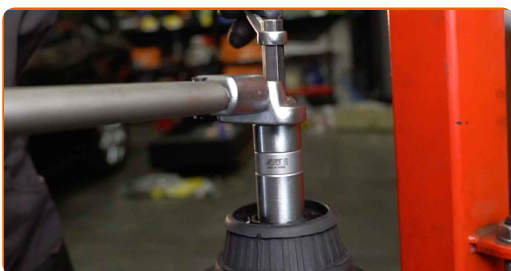
Keitimas: atraminio guolio – ALFA ROMEO 156 Sedan (932). AUTODOC ekspertai rekomenduoja:

- Apžiūrėkite amortizatoriaus gaubtą ir demferį. Jeigu reikia, juos pakeiskite.

- 40** Sumontuokite naują statramsčio atramą.



- 41** Priveržkite amortizatoriaus statramsčio strypo veržlę. Naudokite torcinę galvutę Nr. 22. Naudokite HEX Nr. H6. Naudokite dinamometrinių raktą. Priveržimo jėga 65 Nm.



Keitimas: atraminio guolio – ALFA ROMEO 156 Sedan (932). Patarimas:

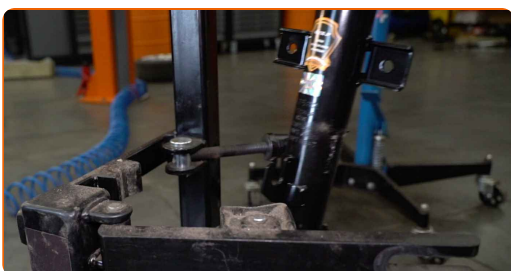
- Stebėkite, kad spyruoklė būtų teisingoje padėtyje. Neleiskite jai persikreipti.

- 42** Apdorokite amortizatoriaus statramsčio strypą. Naudokite varinį tepalą.

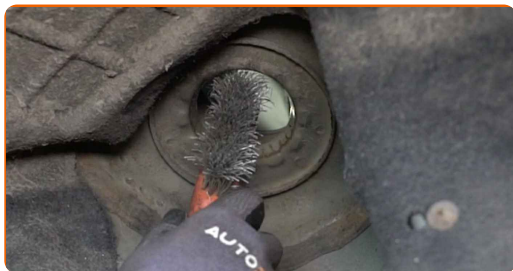
- 43** Atspauskite spyruoklę.



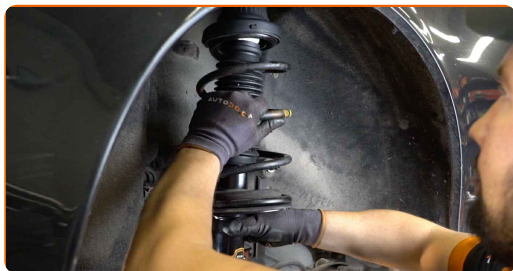
- 44** Išimkite surinktą amortizatoriaus statramstį.



45 Išvalykite amortizatoriaus statramsčio montavimo vietas. Naudokite vielinį šepetį. Naudokite purškalą WD-40.



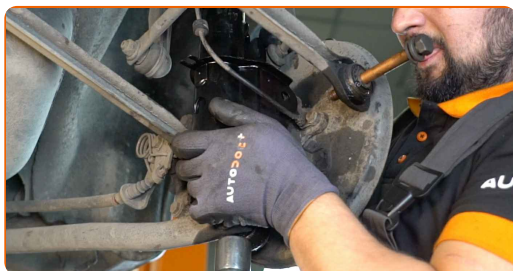
46 Įdėkite amortizatoriaus statramstį į rato arką.



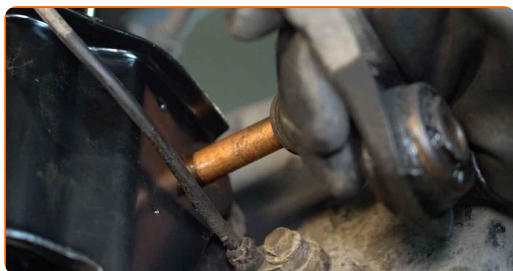
AUTODOC rekomenduoja:

- ALFA ROMEO 156 Sedan (932) - Siekiant išvengti sužeidimų, laikykite amortizatoriaus statramstį, kai prisukinėjate tvirtinimo varžtus.

47 Įdėkite amortizatorių į galinį pasukamąjį kakliuką.



48 Priveržkite tvirtinimo varžtus.



49 Pakelkite hidraulinį keltuvą 10-15 cm.

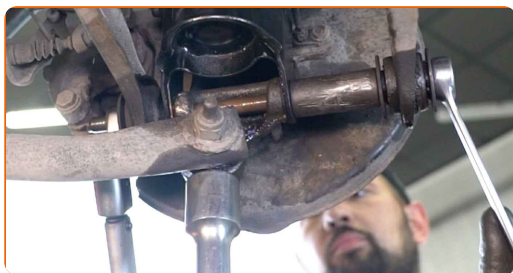
50 Prisukite tvirtinimą, jungiantį pakabos svirtį prie pasukamojo kakliuko. Naudokite kombinuotą veržliaraktį Nr. 19. Naudokite torcinę galvutę Nr. 19. Naudokite terkšlinį raktą.



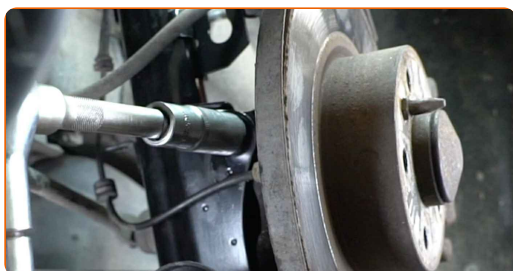
51 Prisukite tvirtinimą, jungiantį amortizatorių prie galinio pasukamojo kakliuko. Naudokite kombinuotą veržliaraktį Nr. 19. Naudokite torcinę galvutę Nr. 19. Naudokite terkšlinį raktą.



52 Priveržkite tvirtinimą, jungiantį pakabos svirtį prie pasukamojo kakliuko. Naudokite kombinuotą veržliaraktį Nr. 19. Naudokite torcinę galvutę Nr. 19. Naudokite dinamometrinių raktą. Priveržimo jėga 115 Nm.



53 Priveržkite tvirtinimą, jungiantį amortizatoriaus statramstį prie galinio kakliuko. Naudokite kombinuotą veržliaraktį Nr. 19. Naudokite torcinę galvutę Nr. 19. Naudokite dinamometrinių raktą. Priveržimo jėga 115 Nm.



54

Išimkite atramą, kuri buvo padėta po galiniu pasukamuoju kakliuku.

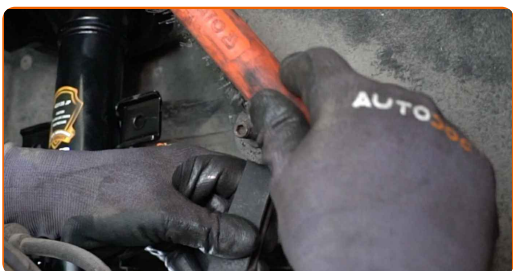


AUTODOC rekomenduoja:

- Nenuleidinėkite hidraulinio keltuvo staigiais judesiais, kad išvengtumėte automobilio ALFA ROMEO 156 Sedan (932) komponentų ir mechanizmų pažeidimo.

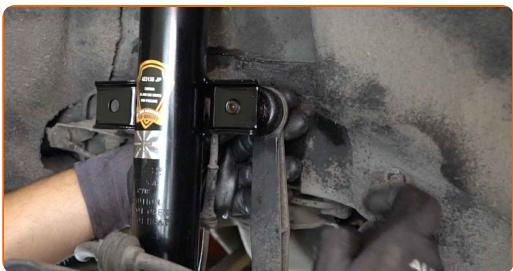
55

Išvalykite stabilizatoriaus traukės tvirtinimo lizdus. Naudokite vielinį šepetį. Naudokite purškalą WD-40.

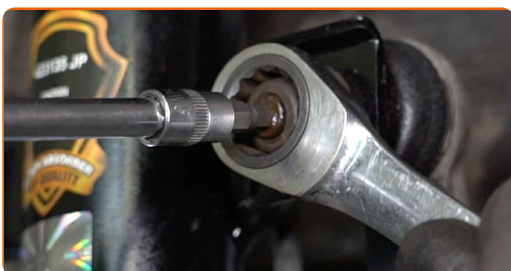


56

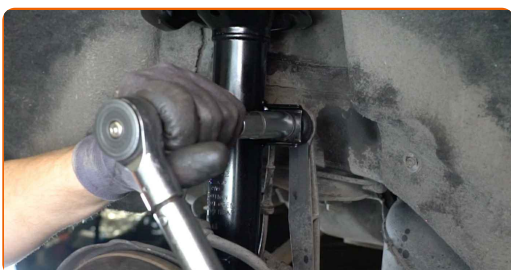
Sumontuokite skersinę stabilizatoriaus traukę.



- 57** Priveržkite stabilizatoriaus traukės tvirtinimą. Naudokite kombinuotą veržliaraktį Nr. 17. Naudokite HEX Nr. H5. Naudokite terkšlinį raktą.



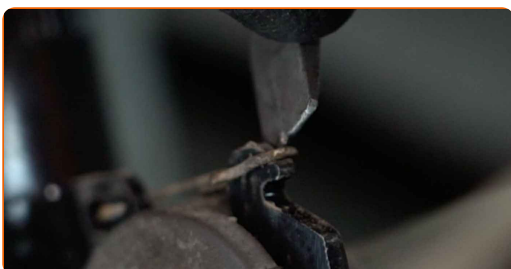
- 58** Priveržkite stabilizatoriaus traukės tvirtinimą prie amortizatoriaus statramsčio. Naudokite torcinę galvutę Nr. 17. Naudokite dinamometrinių raktą. Priveržimo jėga 55 Nm.



- 59** Ant statramsčio pritvirtinkite stabdžių sistemos žarnelę.

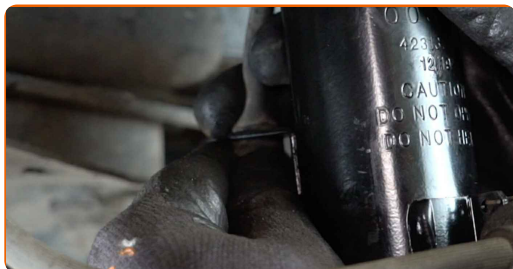


- 60** Sumontuokite stabdžių žarnelių tvirtinimo fikساتorių. Naudokite laužtuvą.



61

Prijunkite ABS daviklio laidus.



62

Apdorokite amortizatoriaus statramsčio tvirtinimus. Apdorokite visas stabilizatoriaus traukės jungtis. Apdorokite galinio pasukamojo kakliuko tvirtinimus. Naudokite varinį tepalą.



63

Išvalykite ratlankio montavimo vietą. Naudokite vielinį šepetį.



64

Apdorokite stabdžių disko paviršių, kuris liečiasi su ratlankiu. Naudokite varinį tepalą.



65

Išvalykite stabdžių disko paviršių. Naudokite stabdžių sistemos valiklį.



AUTODOC rekomenduoja:

- Keitimas: atraminio guolio – ALFA ROMEO 156 Sedanas (932). Panaudoję purškalą, palaukite kelias minutes.

66

Uždėkite ratą.



AUTODOC rekomenduoja:

- [spėjimas! Siekiant išvengti sužeidimų, laikykite ratą, kai prisukinėjate tvirtinimo varžtus automobilyje ALFA ROMEO 156 Sedanas (932).

67

Priveržkite rato tvirtinimo varžtus. Naudokite specialią galvutę ratų varžtams Nr. 17



- 68** Nuleiskite automobilį ir, kryžmine tvarka, priveržkite ratų tvirtinimo varžtus. Naudokite specialią galvutę ratų varžtams Nr. 17 Naudokite dinamometrinį raktą. Priveržimo jėga 108 Nm.



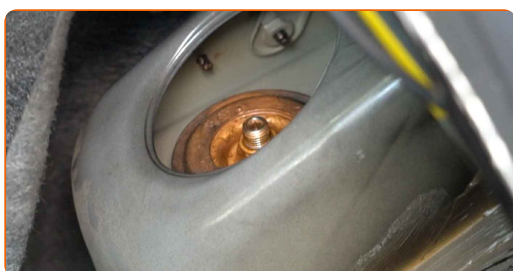
- 69** Išimkite kėlimo įrenginius ir pleištus po ratais.



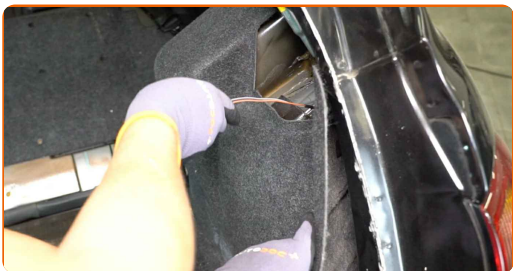
- 70** Priveržkite viršutinį amortizatoriaus statramsčio atramos tvirtinimą. Naudokite torcinę galvutę Nr. 22. Naudokite HEX Nr. H6. Naudokite dinamometrinį raktą. Priveržimo jėga 65 Nm.



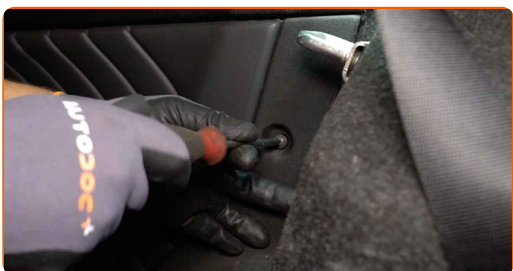
- 71** Apdorokite amortizatoriaus statramsčio atramos viršutinį tvirtinimą. Naudokite varinį tepalą.



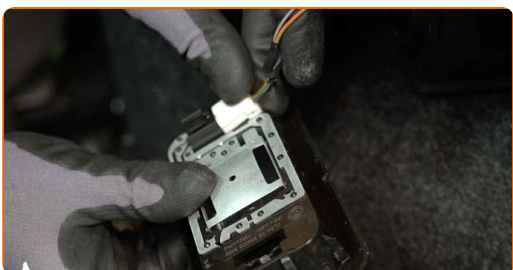
72 Uždėkite šoninę bagažinės apdailą.



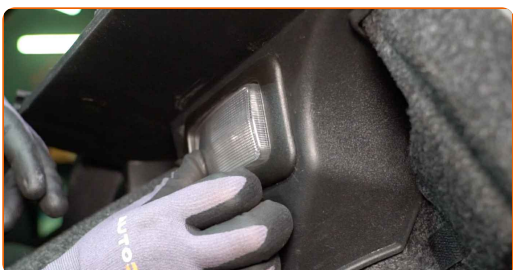
73 Prisukite bagažinės šoninės apdailos tvirtinimus. Naudokite kryžminį atsuktuvą.



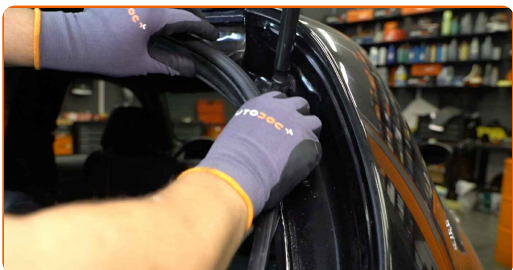
74 Prijunkite lemputės jungtį.



75 Sumontuokite bagažinės apšvietimo lemputę.



76 Sumontuokite guminę tarpinę.



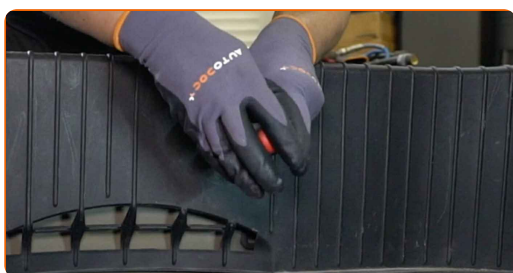
77 Sumontuokite šoninę plastikinę panelę.

78 Prisukite šoninės plastikinės panelės tvirtinimus. Naudokite kryžminį atsuktuvą.

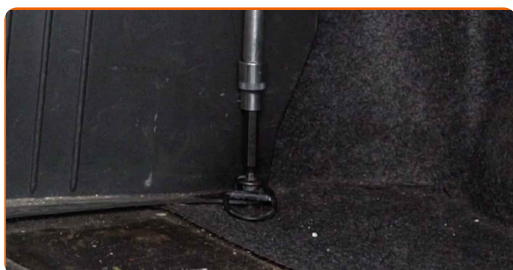
79 Sumontuokite centrinę plastikinę apsauginę panelę.



80 Prisukite centrinės plastikinės apsauginės panelės tvirtinimą. Naudokite kryžminį atsuktuvą.



81 Priveržkite kabliukus, laikančius bagažinės apmušalus. Naudokite HEX Nr. H5. Naudokite terkšlinį raktą.

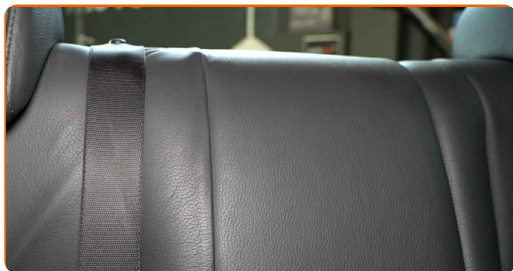


82 Uždėkite bagažinės skyriaus apdailą.



83

Gražinkite sėdynes į pradinę padėtį.



84

Sumontuokite sulankstomą lentyną į montavimo vietas.



85

Uždarykite bagažinės dangtį.

GERAI PADIRBĖTA! **ŽIŪRĖTI DAUGIAU PAMOKŲ**

AUTODOC – KOKYBIŠKOS IR PRIEINAMOS AUTODALYS INTERNETU

MOBILIOJI PROGRAMĖLĖ AUTODOC: NAUDINGA IR PATOGU



+ AUTODOC

GET IT ON
Google Play

Download on the
App Store

Download

PLATUS AUTODALIŲ PASIRINKIMAS JŪSŲ AUTOMOBILIUI

ATRAMINIO GUOLIO: PLATUS ASORTIMENTAS

i PASTABA APIE ATSAKOMYBĘ:

Dokumentuose pateikiami tik patarimai ir rekomendacijos, kurios gali būti jums naudingos atliekant remonto ir keitimo darbus. Įmonė „AUTODOC“ nėra atsakinga už remonto proceso metu patirtus nuostolius, traumas ir žalą turtui dėl neteisingo pateiktos informacijos naudojimo ir interpretavimo.

„AUTODOC“ nėra atsakingi už bet kokias galimas klaidas ir netikslumus šioje instrukcijoje. Pateikiama medžiaga yra skirta informaciniams tikslams ir negali pakeisti specialistų konsultacijos.

„AUTODOC“ nėra atsakingi už netinkamą ir traumas galintį sukelti remontinės įrangos, įrankių ir transporto priemonių dalių naudojimą. „AUTODOC“ primygtinai rekomenduoja būti atsargiems ir laikytis saugumo taisyklių atliekant bet kokius remonto ar keitimo darbus. Atsiminkite: žemos kokybės transporto priemonių dalių naudojimas negarantuoja reikiamo saugumo lygio kelyje.

© Copyright 2022 – visas turinys, ypač tekstai, nuotraukos ir grafika, yra apsaugoti autorių teisių. Visos teisės, įskaitant kopijavimą, redagavimą ir vertimą, priklauso „AUTODOC GmbH“.