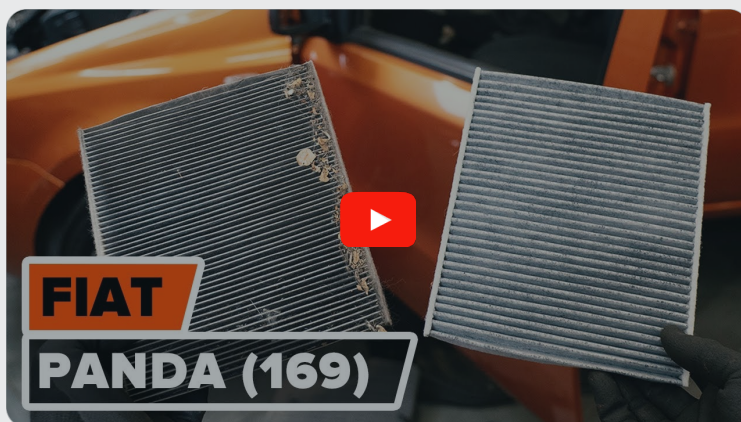


 **AUTODOC CLUB**

Kaip pakeisti **ABARTH**  
**500C / 595C / 695C**  
**Cabriolet (312)** salono  
filtro - keitimo instrukcija

## PANAŠI VAIZDO PAMOKA



Šiame vaizdo įrašė rodoma panašios autodalių keitimo procedūra kitoje transporto priemonėje.

### **i Svarbu!**

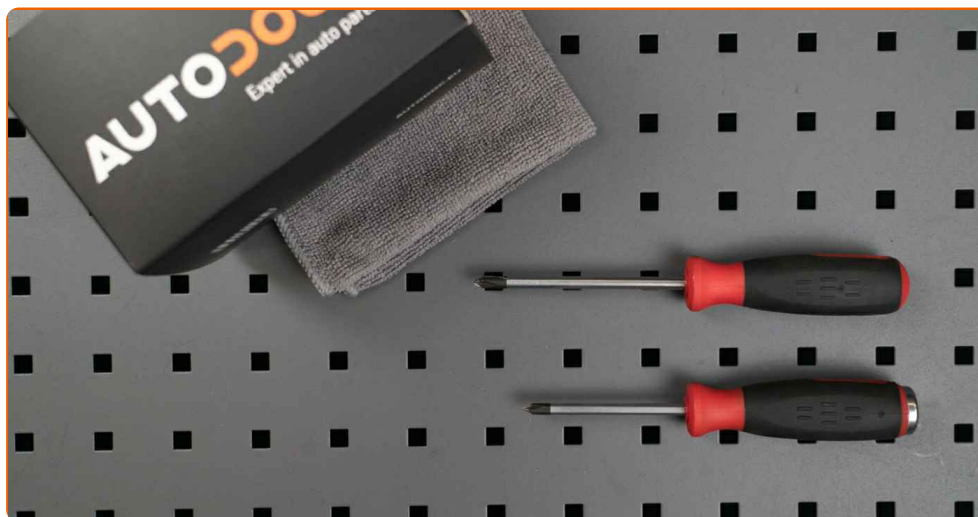
Ši keitimo veiksmų seka gali būti naudojama:

ABARTH 500C / 595C / 695C Cabriolet (312) 1.4 (312.AXF1A), ABARTH 500C / 595C / 695C Cabriolet (312) 1.4 (312.AXF1A, 312.AXD1A), ABARTH 500C / 595C / 695C Cabriolet (312) 1.4 (312.AXF11), ABARTH 500C / 595C / 695C Cabriolet (312) 1.4 (312.AXD1A)

Veiksmų seka gali šiek tiek skirtis, priklausomai nuo automobilio konstrukcijos ypatumų.

Ši pamoka gali būti naudojama atliekant panašios autodalių keitimą automobilyje:  
FIAT PANDA (169) 1.2

KEITIMAS: SALONO FILTRO – ABARTH 500C / 595C /  
695C CABRIOLET (312). REIKIAMŲ ĮRANKIŲ:



• Reketinis raktas

• Kryžminis atsuktuvus

**Įsigyti įrankius**

Keitimas: salono filtro – ABARTH 500C / 595C / 695C Cabriolet (312).  
AUTODOC rekomenduoja:

- Salono filtrą keiskite ne rečiau kaip 1 kartą per pusę metų, pavasario ir rudens sezonų pradžioje.
- Laikykitės autodalies eksploataavimo terminų, rekomendacijų ir reikalavimų, kuriuos pateikia gamintojas.
- Jeigu į saloną patenkančio oro srautas staiga sumažėjo, filtrą pakeiskite anksčiau, negu numatyta techninės priežiūros plane.
- Atkreipkite dėmesį: visi darbai automobilyje - ABARTH 500C / 595C / 695C Cabriolet (312) - turi būti atliekami su užgesintu varikliu.

## KEITIMĄ ATLIKITE TOKIA EILĖS TVARKA:

**1** Pilnai atstumkite sėdynę iki galo.

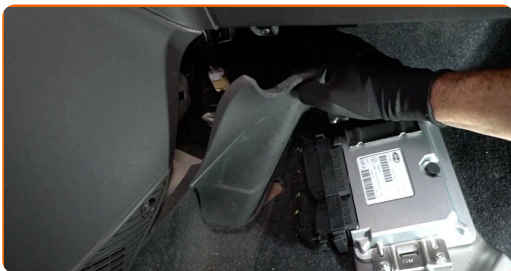
**2** Atsukite kojų atramos tvirtinimą. Naudokite kryžminį atsuktuvą. Naudokite terkšlinį raktą.



**3** Nuimkite kojų atramą.



**4** Nuimkite šoninę plastikinę panelę.



**5** Atsukite salono filtro dangtelio tvirtinimo elementus. Naudokite kryžminį atsuktuvą. Naudokite terkšlinį raktą.



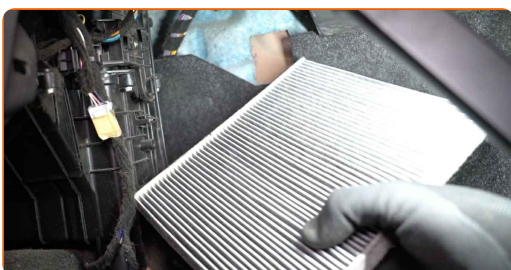
**6** Nuimkite salono filtro korpuso dangtelį.



**AUTODOC rekomenduoja:**

- Keitimas: salono filtro – ABARTH 500C / 595C / 695C Cabriolet (312).  
Nenaudokite pernelyg daug jėgos demontuodami detalę, nes tai gali ją pažeisti.

**7** Išimkite salono filtrą.

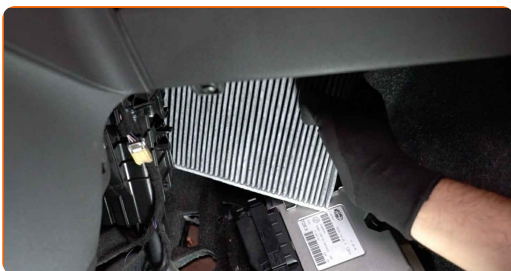


Keitimas: salono filtro – ABARTH 500C / 595C / 695C Cabriolet (312).  
Patarimas:

- Nebandykite išvalyti ir pakartotinai naudoti filtro - tai paveiks į saloną patenkančio oro valymo kokybę.

8

Įdėkite salono filtrą į montavimo vietą.

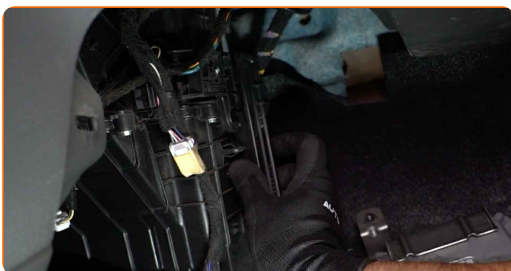


### AUTODOC rekomenduoja:

- Keitimas: salono filtro – ABARTH 500C / 595C / 695C Cabriolet (312). Įsitikinkite, kad teisingai įdėjote filtravimo elementą. Neleiskite įvykti poslinkiui.
- Atkreipkite dėmesį į oro srauto krypties žymėjimą ant filtro.
- Naudokite tik kokybiškus filtrus.

9

Uždėkite salono filtro korpuso dangtelį. Turi pasigirsti spragtelėjimas, kuris nurodo, kad detalė tinkamai įsitvirtino savo vietoje.



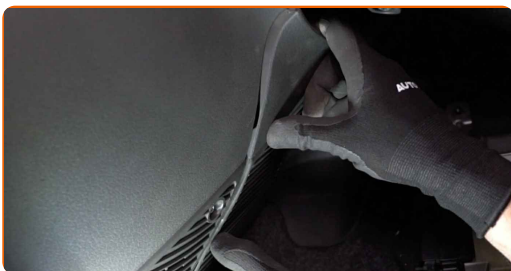
**10** Įsukite salono filtro dangtelio tvirtinimo elementus. Naudokite kryžminį atsuktuvą. Naudokite terkšlinį raktą.



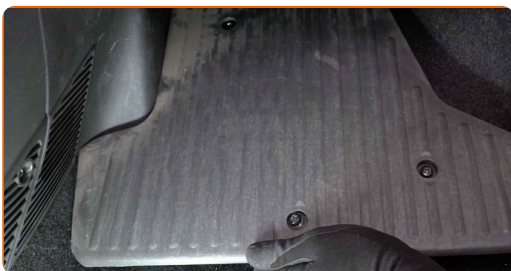
**AUTODOC rekomenduoja:**

- Keitimas: salono filtro – ABARTH 500C / 595C / 695C Cabriolet (312).  
Montavimo metu nenaudokite pernelyg daug jėgos. Tai gali pažeisti tvirtinimus.

**11** Sumontuokite šoninę plastikinę panelę.



**12** Sumontuokite kojų atramą atgal į vietą.



13

Prisukite kojų atramos tvirtinimą. Naudokite kryžminį atsuktuvą. Naudokite terkšlinį raktą.



14

Grąžinkite keleivio kėdę į buvusią padėtį.

15

Ijunkite degimą.

16

Ijunkite oro kondicionavimo sistemą. Tai būtina, kad galima būtų įsitikinti komponento veikimo korektiškumu.

17

Išjunkite degimą.

**GERAI PADIRBĖTA!** 

**ŽIŪRĖTI DAUGIAU PAMOKŲ**



# AUTODOC – KOKYBIŠKOS IR PRIEINAMOS AUTODALYS INTERNETU

MOBILIOJI PROGRAMĖLĖ AUTODOC: NAUJINGA IR PATOGU

**AUTODOC**

GET IT ON Google Play

Download on the App Store

Download

**PLATUS AUTODALIŲ PASIRINKIMAS JŪSŲ AUTOMOBILIUI**

**SALONO FILTRO: PLATUS ASORTIMENTAS**

## **ⓘ PASTABA APIE ATSAKOMYBĘ:**

Dokumentuose pateikiami tik patarimai ir rekomendacijos, kurios gali būti jums naudingos atliekant remonto ir keitimo darbus. Įmonė „AUTODOC“ nėra atsakinga už remonto proceso metu patirtus nuostolius, traumas ir žalą turtui dėl neteisingo pateiktos informacijos naudojimo ir interpretavimo.

„AUTODOC“ nėra atsakingi už bet kokias galimas klaidas ir netikslumus šioje instrukcijoje. Pateikiama medžiaga yra skirta informaciniams tikslams ir negali pakeisti specialistų konsultacijos.

„AUTODOC“ nėra atsakingi už netinkamą ir traumas galintį sukelti remontinės įrangos, įrankių ir transporto priemonių dalių naudojimą. „AUTODOC“ primygtinai rekomenduoja būti atsargiems ir laikytis saugumo taisyklių atliekant bet kokius remonto ar keitimo darbus. Atsiminkite: žemos kokybės transporto priemonių dalių naudojimas negarantuoja reikiamo saugumo lygio kelyje.

© Copyright 2023 – visas turinys, ypač tekstai, nuotraukos ir grafika, yra apsaugoti autorių teisių. Visos teisės, įskaitant kopijavimą, redagavimą ir vertimą, priklauso „AUTODOC SE“.