



Kaip pakeisti **Audi A4 B5**
sedan kuro filtro -
keitimo instrukcija

VAIZDO PAMOKA



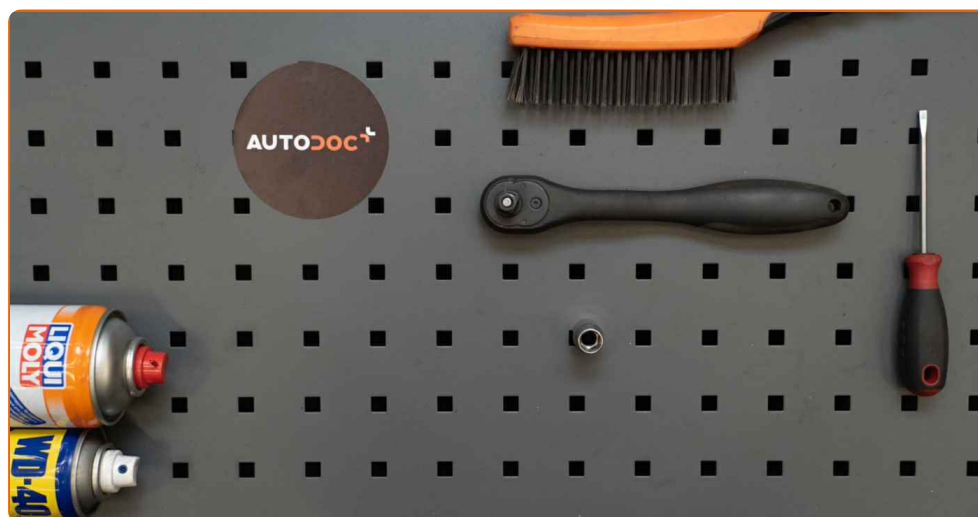
i Svarbu!

Ši keitimo veiksmų seka gali būti naudojama:

AUDI A4 B5 Sedanas (8D2) 1.8, AUDI A4 B5 Sedanas (8D2) 1.8 T, AUDI A4 B5 Sedanas (8D2) 2.6, AUDI A4 B5 Sedanas (8D2) 2.8, AUDI A4 B5 Sedanas (8D2) 1.8 quattro, AUDI A4 B5 Sedanas (8D2) 1.8 T quattro, AUDI A4 B5 Sedanas (8D2) 2.6 quattro, AUDI A4 B5 Sedanas (8D2) 2.8 quattro, AUDI A4 B5 Avant (8D5) 1.6, AUDI A4 B5 Avant (8D5) 1.8, AUDI A4 B5 Avant (8D5) 1.8 T, AUDI A4 B5 Avant (8D5) 2.6, AUDI A4 B5 Avant (8D5) 2.8, AUDI A4 B5 Avant (8D5) 1.8 quattro, AUDI A4 B5 Avant (8D5) 1.8 T quattro, (+ 32)

Veiksmų seka gali šiek tiek skirtis, priklausomai nuo automobilio konstrukcijos ypatumų.

KEITIMAS: KURO FILTRO – AUDI A4 B5 SEDAN.
ĮRANKIAI, KURIŲ GALI PIREIKTI:



- Vielinis šepetys
- WD-40 purškalas
- Universalus purškiamasis skystis valymui
- Torcinė galvutė nr. 10
- Reketinis raktas
- Plokščias atsuktuvus
- Talpa skysčiams
- Rato atrama

ĮSIGYTI ĮRANKIUS

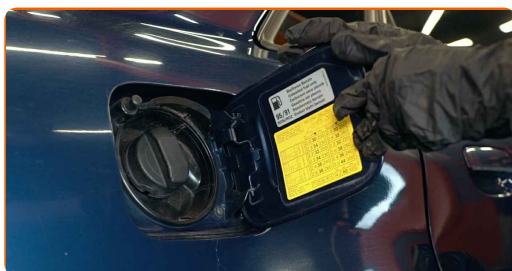
Keitimas: kuro filtro – Audi A4 B5 sedan. AUTODOC ekspertai rekomenduoja:

- Įsitinkite, kad darbo aplinka yra pakankamai išvėdinama. Kuro garai yra nuodingi.
- Atkreipkite dėmesį: visi darbai automobilyje - Audi A4 B5 sedan - turi būti atliekami su užgesintu varikliu.

KEITIMĄ ATLIKITE TOKIA EILĖS TVARKA:

1

Atidarykite kuro bako dangtelį.



2

Atsukite kuro bako kamštį.

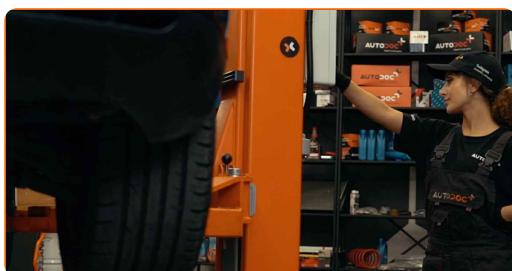


3

Įdėkite pleištus po ratais.

4

Pakelkite automobilį keltuvas arba pasinaudokite apžiūros duobe.



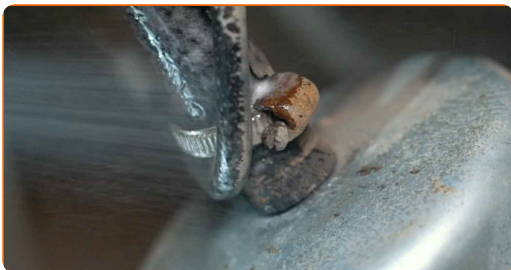
- 5 Išvalykite kuro filtro tvirtinimo laikiklį. Naudokite vielinį šepetį. Naudokite purškalą WD-40.
- 6 Atsukite kuro filtro apkabos tvirtinimo varžtus. Naudokite torcinę galvutę Nr. 10. Naudokite terkšlinį raktą.



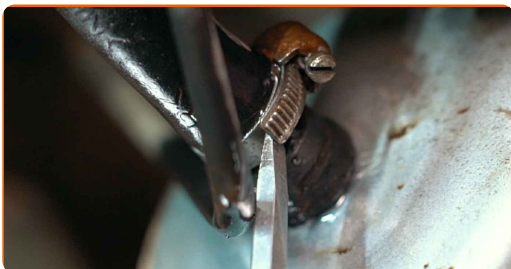
- 7 Paruoškite talpą skysčiams.



- 8 Išvalykite kuro tiekimo magistrales. Naudokite vielinį šepetį. Naudokite universalų valymo skystį.



- 9 Atlaisvinkite kuro filtro žarnų tvirtinimo apkabas. Naudokite plokščią atsuktuvą.



10 Atjunkite vamzdelius nuo kuro filtro.



11 Išimkite kuro filtro apkabą.



12 Pritvirtinkite vamzdį prie kuro filtro.



13 Sumontuokite kuro filtro apkabą.



14 Pritvirtinkite vamzdį prie kuro filtro.



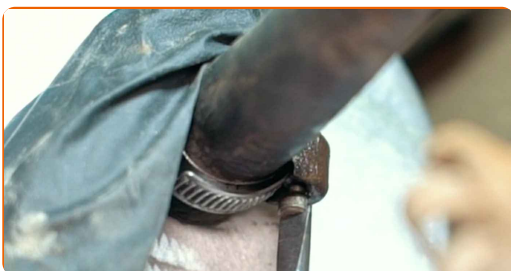
15

Prisukite kuro filtro apkabos tvirtinimo varžtus. Naudokite torcinę galvutę Nr. 10. Naudokite terkšlinį raktą.



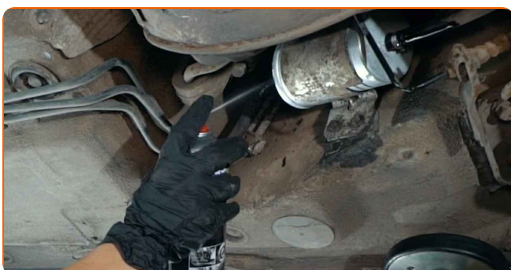
16

Priveržkite kuro filtro žarnų tvirtinimo apkabas. Naudokite plokščią atsuktuvą.



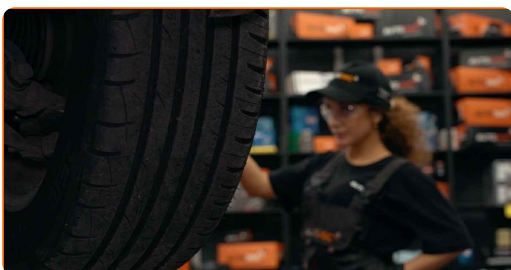
17

Išvalykite kuro tiekimo magistrales. Naudokite universalų valymo skystį.



18

Nuleiskite automobilį.

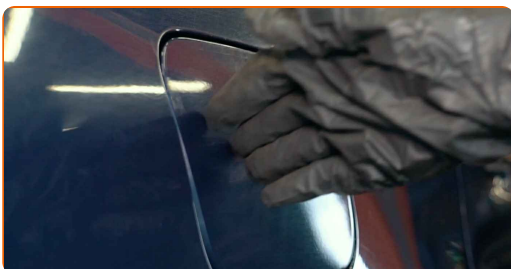


19 Išimkite kėlimo įrenginius ir pleištus po ratais.

20 Užsukite kuro bako kamštį.



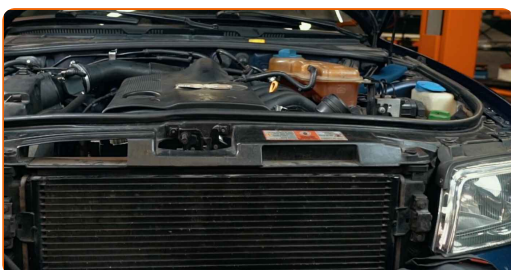
21 Uždarykite kuro bako dangtelį.



Keitimas: kuro filtro – Audi A4 B5 sedan. Profesionalai rekomenduoja:

- Prieš pradėdami važiuoti, kelis kartus įjunkite ir išjunkite uždegimą. Tai būtina tam, kad kuro siurblys pripildytų sistemą kuru.

22 Kelioms minutėms paleiskite variklį. Tai būtina, kad galima būtų įsitikinti komponento veikimo korektiškumu.



23

Užgesinkite variklį.

GERAI PADIRBĖTA! **ŽIŪRĖTI DAUGIAU PAMOKŲ**

AUTODOC – KOKYBIŠKOS IR PRIEINAMOS AUTODALYS INTERNETU

MOBILIOJI PROGRAMĖLĖ AUTODOC: NAUDINGA IR PATOGU

AUTODOC

GET IT ON
Google Play

Download on the
App Store

Download

PLATUS AUTODALIŲ PASIRINKIMAS JŪSŲ AUTOMOBILIUI

ĮSIGYKITE AUDI AUTODALIS

KURO FILTRO: PLATUS ASORTIMENTAS

IŠSIRINKITE AUTODALIS AUDI A4 B5 SEDAN

AUDI KURO FILTRO: ĮSIGYKITE DABAR

**AUDI A4 B5 SEDAN KURO FILTRO: ĮSIGYTI GEROMIS
SĄLYGOMIS**

ⓘ PASTABA APIE ATSAKOMYBĘ:

Dokumentuose pateikiami tik patarimai ir rekomendacijos, kurios gali būti jums naudingos atliekant remonto ir keitimo darbus. Įmonė „AUTODOC“ nėra atsakinga už remonto proceso metu patirtus nuostolius, traumas ir žalą turtui dėl neteisingo pateiktos informacijos naudojimo ir interpretavimo.

„AUTODOC“ nėra atsakingi už bet kokias galimas klaidas ir netikslumus šioje instrukcijoje. Pateikiama medžiaga yra skirta informaciniams tikslams ir negali pakeisti specialistų konsultacijos.

„AUTODOC“ nėra atsakingi už netinkamą ir traumas galintį sukelti remontinės įrangos, įrankių ir transporto priemonių dalių naudojimą. „AUTODOC“ primygtinai rekomenduoja būti atsargiems ir laikytis saugumo taisyklių atliekant bet kokius remonto ar keitimo darbus. Atsiminkite: žemos kokybės transporto priemonių dalių naudojimas negarantuoja reikiamo saugumo lygio kelyje.

© Copyright 2022 – visas turinys, ypač tekstai, nuotraukos ir grafika, yra apsaugoti autorių teisių. Visos teisės, įskaitant kopijavimą, redagavimą ir vertimą, priklauso „AUTODOC GmbH“.