



Kaip pakeisti **Audi A3**  
**8PA** kuro filtro - keitimo  
instrukcija

## VAIZDO PAMOKA



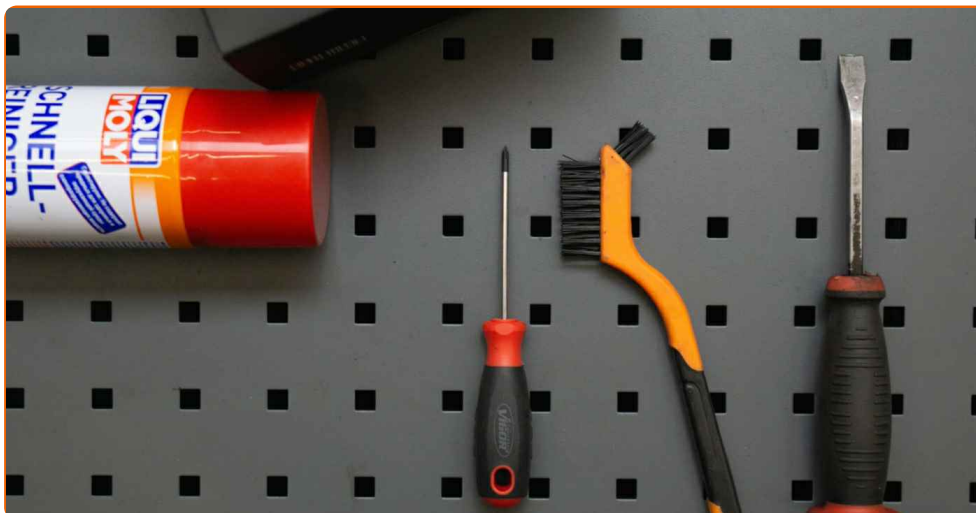
### Svarbu!

Ši keitimo veiksmų seka gali būti naudojama:

AUDI A3 Hatchback (8P1) 1.6 E-Power, AUDI A3 Sportback (8PA) 1.6 E-Power, AUDI TT Coupe (8J3) 2.0 TFSI, AUDI TT Coupe (8J3) 2.0 TFSI quattro, AUDI TT Roadster (8J9) 2.0 TFSI, AUDI TT Roadster (8J9) 2.0 TFSI quattro, AUDI A3 Sportback (8PA) RS3 quattro, AUDI A3 Cabriolet (8P7) 1.4 TFSI, AUDI TT Coupe (8J3) 2.5 RS quattro, AUDI TT Roadster (8J9) 2.5 RS quattro, AUDI A3 Hatchback (8P1) 2.0 FSI, AUDI A3 Hatchback (8P1) 1.6, AUDI A3 Hatchback (8P1) 3.2 V6 quattro, AUDI A3 Hatchback (8P1) 1.6 FSI, AUDI A3 Sportback (8PA) 1.6, (+ 22)

Veiksmų seka gali šiek tiek skirtis, priklausomai nuo automobilio konstrukcijos ypatumų.

KEITIMAS: KURO FILTRO – AUDI A3 8PA. REIKIAMŲ ĮRANKIŲ SĄRAŠAS:



- Nailoninis valymo šepetys
- Universalus purškiamasis skystis valymui.
- Talpa skysčiams
- Kryžminis atsuktuvus
- Laužtuvas

**ĮSIGYTI ĮRANKIUS**

Keitimas: kuro filtro – Audi A3 8PA. Profesionalai rekomenduoja:

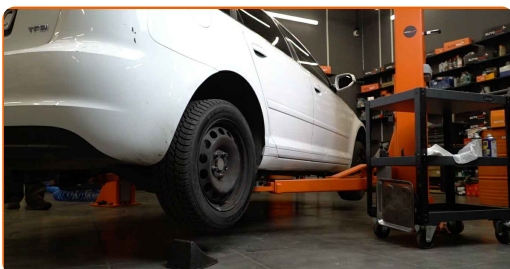
- Įsitinkite, kad darbo aplinka yra pakankamai išvėdinama. Kuro garai yra nuodingi.
- Visus darbus atlikite su užgesintu varikliu.

## KEITIMAS: KURO FILTRO – AUDI A3 8PA. REKOMENDUOJAMA VEIKSMŲ SEKA:

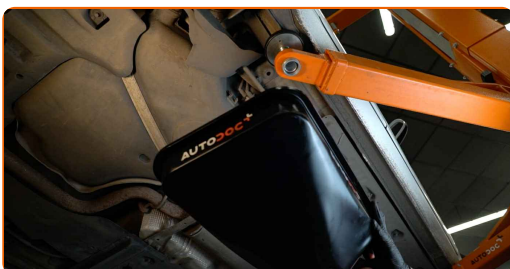
1 Atidarykite kuro bako dangtelį.

2 Atsukite kuro bako kamštį.

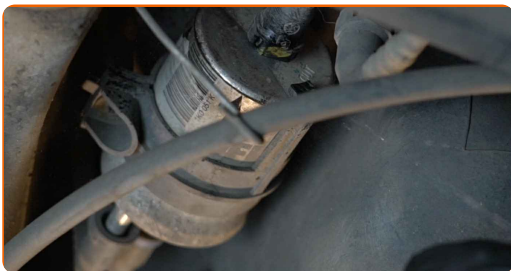
3 Pakelkite automobilį keltuvu arba pasinaudokite apžiūros duobe.



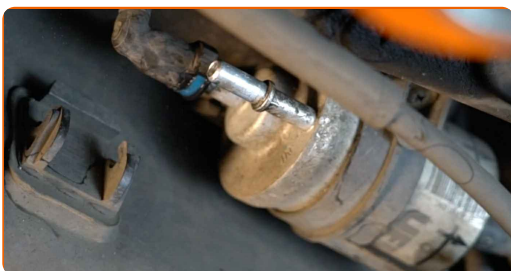
4 Paruoškite talpą skysčiams.



5 Išvalykite kuro magistralių tvirtinimus. Naudokite nailoninį valymo šepetį. Naudokite universalų valymo skystį.



6 Atjunkite kuro tiekimo žarnas nuo kuro filtro. Naudokite laužtuvą.



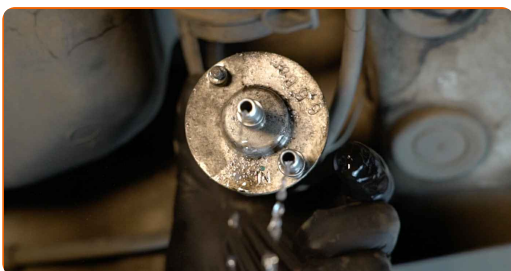
Keitimas: kuro filtro – Audi A3 8PA. AUTODOC ekspertai rekomenduoja:

- Būkite atsargūs! Kuras gali ištekėti iš filtro korpuso ir atvamzdžių.

7 Atlaisvinkite kuro filtro tvirtinimus. Naudokite kryžminį atsuktuvą.

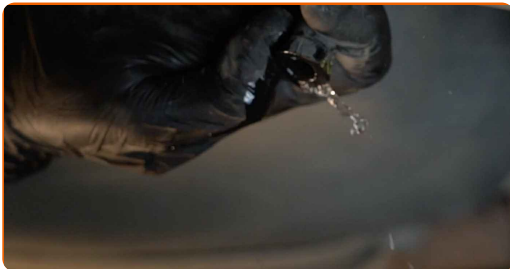


8 Išimkite kuro filtrą.



9

Atjunkite kuro tiekimo žarnas nuo kuro filtro.



10

Įdėkite seną filtravimo elementą į talpą.

11

Prijunkite kuro tiekimo magistrales prie kuro filtro.



12

Sumontuokite naują kuro filtrą.

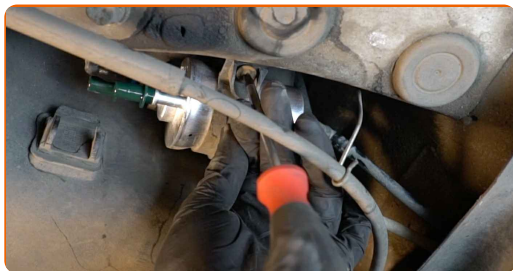


Keitimas: kuro filtro – Audi A3 8PA. AUTODOC rekomenduoja:

- Įsitinkite, kad kuro filtro padėtis yra teisinga. Atsižvelkite į kuro tekėjimo krypties žymėjimus.
- Montavimo metu stebėkite, kad dulkės ir purvas nepatektų į kuro filtro korpusą.
- Dėmesio! Naudokite kokybiškus filtras - Audi A3 8PA.

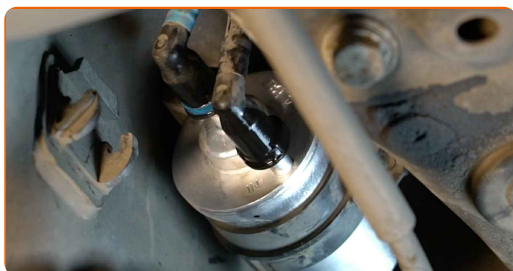
13

Prisukite kuro filtro montavimo apkabą. Naudokite kryžminį atsuktuvą.



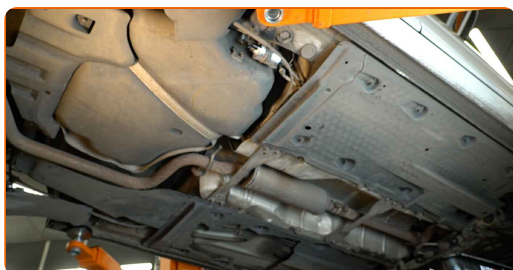
14

Prijunkite kuro tiekimo magistrales prie kuro filtro.



15

Patraukite talpą skysčiams iš po kuro filtro.



16

Nuleiskite automobilį.



17

Užsukite kuro bako kamštį.

18

Uždarykite kuro bako dangtelį.

Keitimas: kuro filtro – Audi A3 8PA. Patarimas iš AUTODOC:

- Prieš pradėdami važiuoti, kelis kartus įjunkite ir išjunkite uždegimą. Tai būtina tam, kad kuro siurblys pripildytų sistemą kuru.

19

Kelioms minutėms paleiskite variklį. Tai būtina, kad galima būtų įsitikinti komponento veikimo korektiškumu.



20

Užgesinkite variklį.

Keitimas: kuro filtro – Audi A3 8PA. Profesionalai rekomenduoja:

- Kad apsaugotumėte aplinką nuo taršos, būtinai išmeskite panaudotus filtrus specialiuose surinkimo punktuose.

**GERAI PADIRBĖTA!** 

**ŽIŪRĖTI DAUGIAU PAMOKŲ**



## AUTODOC – KOKYBIŠKOS IR PRIEINAMOS AUTODALYS INTERNETU

MOBILIOJI PROGRAMĖLĖ AUTODOC: NAUDINGA IR PATOGU



**AUTODOC+**

GET IT ON  
Google Play

Download on the  
App Store

Download

**PLATUS AUTODALIŲ PASIRINKIMAS JŪSŲ AUTOMOBILIUI**

**ĮSIGYKITE AUDI AUTODALIS**

**KURO FILTRO: PLATUS ASORTIMENTAS**

**IŠSIRINKITE AUTODALIS AUDI A3 8PA**

**AUDI KURO FILTRO: ĮSIGYKITE DABAR**

**AUDI A3 8PA KURO FILTRO: ĮSIGYTI GEROMIS SĄLYGOMIS**

## **ⓘ PASTABA APIE ATSAKOMYBĘ:**

Dokumentuose pateikiami tik patarimai ir rekomendacijos, kurios gali būti jums naudingos atliekant remonto ir keitimo darbus. Įmonė „AUTODOC“ nėra atsakinga už remonto proceso metu patirtus nuostolius, traumas ir žalą turtui dėl neteisingo pateiktos informacijos naudojimo ir interpretavimo.

„AUTODOC“ nėra atsakingi už bet kokias galimas klaidas ir netikslumus šioje instrukcijoje. Pateikiama medžiaga yra skirta informaciniams tikslams ir negali pakeisti specialistų konsultacijos.

„AUTODOC“ nėra atsakingi už netinkamą ir traumas galintį sukelti remontinės įrangos, įrankių ir transporto priemonių dalių naudojimą. „AUTODOC“ primygtinai rekomenduoja būti atsargiems ir laikytis saugumo taisyklių atliekant bet kokius remonto ar keitimo darbus. Atsiminkite: žemos kokybės transporto priemonių dalių naudojimas negarantuoja reikiamo saugumo lygio kelyje.

© Copyright 2021 – visas turinys, ypač tekstai, nuotraukos ir grafika, yra apsaugoti autorių teisių. Visos teisės, įskaitant kopijavimą, redagavimą ir vertimą, priklauso „AUTODOC GmbH“.