

 **AUTODOC CLUB**

Kaip pakeisti **Abarth 595**
valytuvų: galas - keitimo
instrukcija

VAIZDO PAMOKA

**i Svarbu!**

Ši keitimo veiksmų seka gali būti naudojama:

ABARTH 500 / 595 / 695 Hatchback (312) 1.4 (312.AXF11), ABARTH 500 / 595 / 695 Hatchback (312) 1.4 (312.AXT1A), ABARTH 500 / 595 / 695 Hatchback (312) 1.4 (312.AXF11, 312.AXF1A, 312.AXD1A), ABARTH 500 / 595 / 695 Hatchback (312) 1.4 (312.AXF1A), ABARTH 500 / 595 / 695 Hatchback (312) 1.4 (312.AXY11, 312.AXY1A), ABARTH 500 / 595 / 695 Hatchback (312) 1.4 (312.AXZ11), ABARTH 500 / 595 / 695 Hatchback (312) 1.4 (312.AYB11), ABARTH 500 / 595 / 695 Hatchback (312) 1.4 (312.AXD1A)

Veiksmų seka gali šiek tiek skirtis, priklausomai nuo automobilio konstrukcijos ypatumų.

KEITIMAS: VALYTUVŲ – ABARTH 595. REIKALINGI ĮRANKIAI:



- Plokščias atsuktuvas

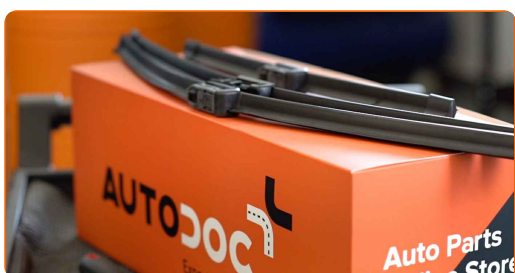
ĮSIGYTI ĮRANKIUS

AUTODOC rekomenduoja:

- Įspėjimas! Užgesinkite variklį prieš pradėdami bet kokius darbus su - Abarth 595.

KEITIMĄ ATLIKITE TOKIA EILĖS TVARKA:

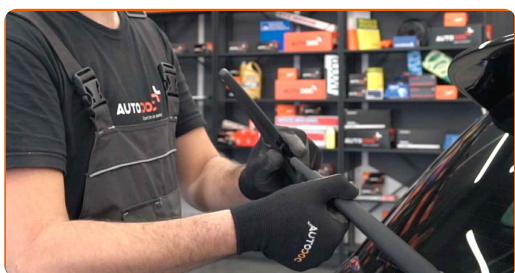
- 1** Paruoškite naujus valytuvus.



- 2** Iki galo atitraukite valytuvo svirtį nuo stiklo.



- 3** Pasukite valytuvo šepetėlį 90°. Nuimkite šepetėlį nuo svirties.

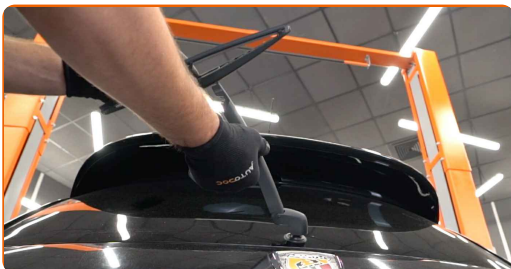


Keitimas: valytuvų – Abarth 595. Patarimas iš AUTODOC:

- Stebėkite, kad keičiant šepetėlį spyruoklinė svirtis neatsitrenktų į stiklą.

4

Uždėkite naują valytuvo šepetėlį ir atsargiai prispauskite svirtį prie stiklo.



Keitimas: valytuvų – Abarth 595. Patarimas iš AUTODOC ekspertų:

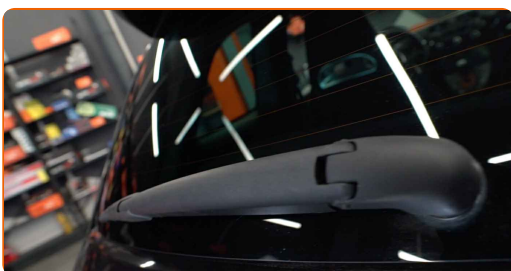
- Neimkite valytuvo šepetėlio už darbinį guminį paviršių, kad nepažeistumėte grafito sluoksnio.
- Įsitikinkite, kad valytuvo guma visu savo igiu priglunda prie stiklo.

5

Ijunkite degimą.

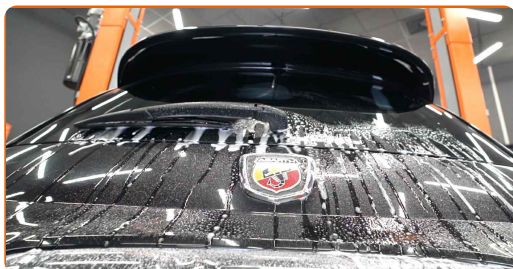
6

Pastumkite stiklų valymo sistemos svirtelę į apatinę padėtį.



7

Po sumontavimo, patikrinkite valytuvų darbą. Šepetėliai neturi susikirsti vienas su kitu ar strigti ant stiklo sandariklio.



GERAI PADIRBĖTA! 

ŽIŪRĖTI DAUGIAU PAMOKŲ

AUTODOC – KOKYBIŠKOS IR PRIEINAMOS AUTODALYS INTERNETU

MOBILIOJI PROGRAMĖLĖ AUTODOC: NAUDINGA IR PATOGU



The image shows two smartphones displaying the AutODOC mobile application. The phone on the left shows a search bar with the text '2-1 Pritische (001, 902) 208 CDI (82 PS, Bj ab ... 2.4 d engine)' and a search prompt 'Search by item, by part number, by OEM'. Below the search bar, there is a 'TODAY'S OFFERS' section featuring a tire and a filter, with a date '00 08 12 27'. Further down, there is a 'DAILY CHECK' section and a 'CATEGORIES' section with items like 'Axel Mountin Steering Whe' and 'Spark, Gl Ignit'. The phone on the right shows the AutODOC logo and a collection of various car parts. To the right of the phones, there is the AutODOC logo and three buttons: 'GET IT ON Google Play', 'Download on the App Store', and 'Download'.

PLATUS AUTODALIŲ PASIRINKIMAS JŪSŲ AUTOMOBILIUI

ĮSIGYKITE ABARTH AUTODALIS

VALYTUVŲ: PLATUS ASORTIMENTAS

IŠSIRINKITE AUTODALIS ABARTH 595

ABARTH VALYTUVŲ: ĮSIGYKITE DABAR

ABARTH 595 VALYTUVŲ: ĮSIGYTI GEROMIS SĄLYGOMIS

PASTABA APIE ATSAKOMYBĘ:

Dokumentuose pateikiami tik patarimai ir rekomendacijos, kurios gali būti jums naudingos atliekant remonto ir keitimo darbus. Įmonė „AUTODOC“ nėra atsakinga už remonto proceso metu patirtus nuostolius, traumas ir žalą turtui dėl neteisingo pateiktos informacijos naudojimo ir interpretavimo.

„AUTODOC“ nėra atsakingi už bet kokias galimas klaidas ir netikslumus šioje instrukcijoje. Pateikiama medžiaga yra skirta informaciniams tikslams ir negali pakeisti specialistų konsultacijos.

„AUTODOC“ nėra atsakingi už netinkamą ir traumas galintį sukelti remontinės įrangos, įrankių ir transporto priemonių dalių naudojimą. „AUTODOC“ primygtinai rekomenduoja būti atsargiems ir laikytis saugumo taisyklių atliekant bet kokius remonto ar keitimo darbus. Atsiminkite: žemos kokybės transporto priemonių dalių naudojimas negarantuoja reikiamo saugumo lygio kelyje.

© Copyright 2023 – visas turinys, ypač tekstai, nuotraukos ir grafika, yra apsaugoti autorių teisių. Visos teisės, įskaitant kopijavimą, redagavimą ir vertimą, priklauso „AUTODOC SE“.