



Kaip pakeisti **VW Passat
B5 Variant benzinas**
variklio alyvos ir alyvos
filtra - keitimo instrukcija

VAIZDO PAMOKA

 **Svarbu!**

Ši keitimo veiksmų seka gali būti naudojama:

VW PASSAT (3B2) 1.8 T, VW PASSAT Variant (3B5) 1.8 T, VW PASSAT (3B3) 1.8 T 20V, VW PASSAT (3B3) 1.8 T, VW PASSAT Variant (3B6) 1.8 T, VW PASSAT (3B3) 1.8 T 4motion, VW PASSAT Variant (3B6) 1.8 4motion

Veiksmų seka gali šiek tiek skirtis, priklausomai nuo automobilio konstrukcijos ypatumų.

**KEITIMAS: ALYVOS IR FILTRU – VW PASSAT B5
VARIANT. REIKIAMI ĮRANKIAI:**



- Universalus purškiamasis skystis valymui.
- Torcinė galvutė nr. 19
- Galvutė alyvos filtrui 76-14F
- Reketinis raktas
- Dinamometrinis raktas
- Talpa alyvos surinkimui
- Piltuvėlis
- Automobilio sparnų uždangalas

ĮSIGYTI ĮRANKIUS

Keitimas: alyvos ir filtru – VW Passat B5 Variant. AUTODOC ekspertai rekomenduoja:

- Alyvos filtrą keiskite kiekvieną kartą, kai keičiate variklio alyvą.
- Užsidėkite pirštines, kad išvengtumėte kontakto su karštu skysčiu.
- Visus darbus atlikite su užgesintu varikliu.

KEITIMAS: ALYVOS IR FILTRU – VW PASSAT B5 VARIANT. ATLIKITE TOKIUS ŽINGSNIUS:

1

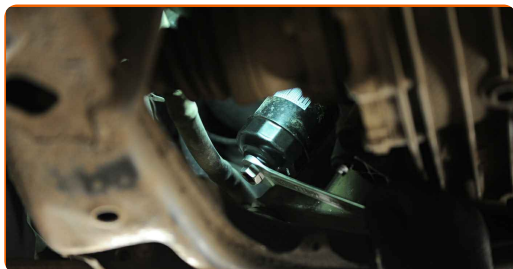
Pakelkite automobilį keltuvu arba pasinaudokite apžiūros duobe.



Keitimas: alyvos ir filtru – VW Passat B5 Variant. Patarimas iš AUTODOC ekspertų:

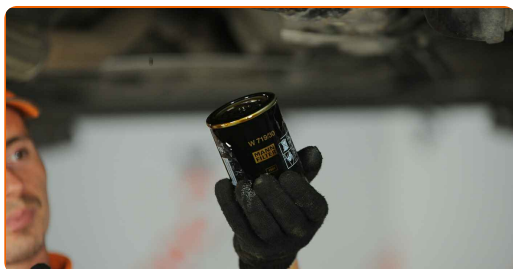
- Automobilis turi būti horizontalioje padėtyje, o jeigu jis stovi pakrypęs, alyvos išėjimo kaištis turi būti žemiausiame taške.
- Visus darbus atlikite su užgesintu varikliu.

2 Atlaisvinkite alyvos filtrą. Naudokite antgalį-adapterį 76-14F.



3 Paruoškite talpą senam alyvos filtrui.

4 Atsukite alyvos filtrą.

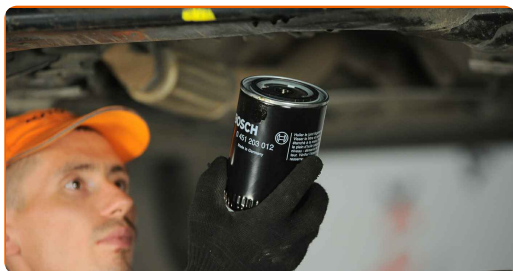


5 Įdėkite seną filtravimo elementą į talpą.

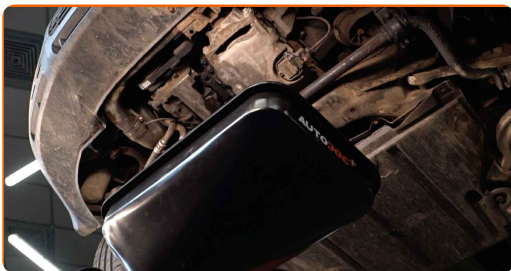


6 Nuvalykite karterio nupylimo angos zoną. Naudokite universalų valymo skystį.

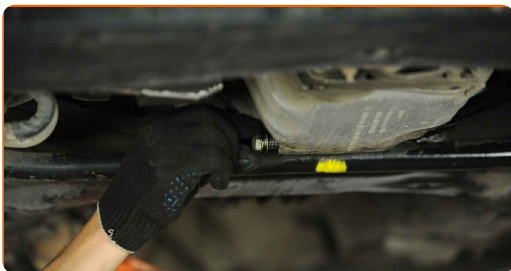
7 Prisukite naują filtrą į jo vietą. Naudokite antgalį-adapterį 76-14F. Naudokite dinamometrinių raktą. Priveržimo jėga 20 Nm.



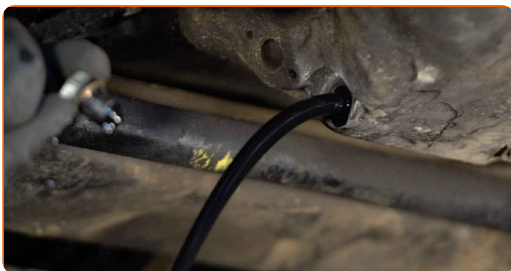
8 Padėkite ne mažiau kaip 5 litrų talpą po nupylimo angą.



9 Atsukite nupylimo kamštį. Naudokite torcinę galvutę Nr. 19. Naudokite terkšlinį raktą.



10 Nupilkite panaudotą alyvą.

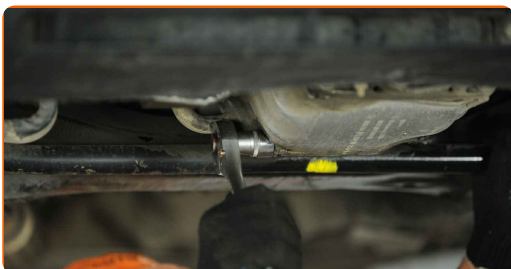


Keitimas: alyvos ir filtru – VW Passat B5 Variant. Patarimas iš AUTODOC:

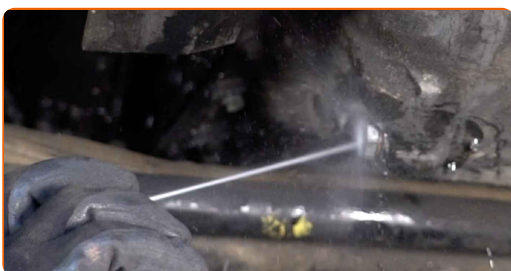
- Dėmesio! Alyva gali būti karšta.
- Palaukite, kol alyva iki galo ištekės iš nupylimo angos.

11 Nuvalykite karterio nupylimo angos zoną.

- 12** Įsukite naują nupylimo kaištį ir priveržkite jį. Naudokite torcinę galvutę Nr. 19. Naudokite dinamometrinių raktą. Priveržimo jėga 30 Nm.



- 13** Nuvalykite karterio nupylimo angos zoną.



- 14** Iš po automobilio patraukite dubenėlį su panaudota alyva.

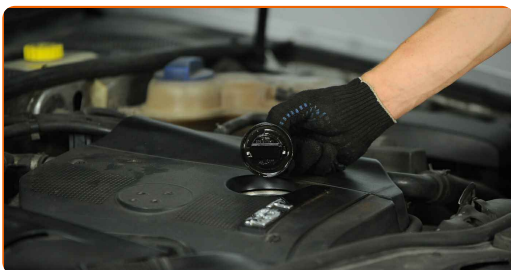
- 15** Nuleiskite automobilį.

- 16** Atidarykite variklio dangtį.



- 17** Naudokite apsauginį dėklą, kad nepažeistumėte automobilio dažų ir plastiko.

- 18** Atsukite alyvos įpylimo angos dangtelį. Įdėkite piltuvėlį.



19

Įpilkite alyvą į variklį per įpylimo angą. Reikiamas alyvos kiekis - 4.3 l.



Keitimas: alyvos ir filtru – VW Passat B5 Variant. Patarimas:

- Naudokite alyvą, kurią rekomenduoja gamintojas.

20

Patikrinkite alyvos lygį matuokliu. Pripilkite daugiau alyvos, jeigu reikia.



Atkreipkite dėmesį!

- Alyvos lygis turi būti tarp žymių Min ir Max.

21

Užsukite alyvos įpylimo angos dangtelį.



22

Kelioms minutėms paleiskite variklį. Kai užges alyvos slėgio indikatorius, užgesinkite variklį.



23

Naudodami alyvos lygio matuoklį, patikrinkite alyvos lygį 5 minutės po variklio darbo nutraukimo. Esant būtinumui, pripilkite trūkstamą kiekį alyvos.

Keitimas: alyvos ir filtru – VW Passat B5 Variant. Patarimas iš AUTODOC:

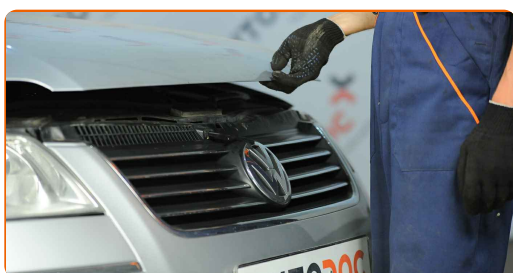
- Alyvos lygis turi būti tarp žymių Min ir Max.
- Patikrinkite, ar alyvos įpylimo angos dangtelis tvirtai uždarytas.
- Patikrinkite tepalo nupylimo kamščio ir alyvos filtro tarpinės sandarumą. Jeigu reikia, atsargiai juos priveržkite.

24

Nuimkite apsauginį dėklą.

25

Uždarykite variklio dangtį.



Keitimas: alyvos ir filtru – VW Passat B5 Variant. Profesionalai rekomenduoja:

- Atkreipkite dėmesį, kad alyvos slėgio indikatorius, kuris nurodo slėgio nebuvimą sutepimo sistemoje, gali degti ilgiau negu įprastai. Po kelių sekundžių alyva užpildys kanalus ir lemputė užges.
- Kad apsaugotumėte aplinką nuo taršos, būtinai išmeskite panaudotus filtrus specialiuose surinkimo punktuose.

GERAI PADIRBĖTA! 

ŽIŪRĖTI DAUGIAU PAMOKŲ

AUTODOC – KOKYBIŠKOS IR PRIEINAMOS AUTODALYS INTERNETU

MOBILIOJI PROGRAMĖLĖ AUTODOC: NAUDINGA IR PATOGU



+ AUTODOC

GET IT ON
 Google Play

Download on the
 App Store

Download

PLATUS AUTODALIŲ PASIRINKIMAS JŪSŲ AUTOMOBILIUI

ĮSIGYKITE VW AUTODALIS

TEPALO FILTRO: PLATUS ASORTIMENTAS

IŠSIRINKITE AUTODALIS VW PASSAT B5 VARIANT

VW TEPALO FILTRO: ĮSIGYKITE DABAR

**VW PASSAT B5 VARIANT TEPALO FILTRO: ĮSIGYTI GEROMIS
SĄLYGOMIS**

ⓘ PASTABA APIE ATSAKOMYBĘ:

Dokumentuose pateikiami tik patarimai ir rekomendacijos, kurios gali būti jums naudingos atliekant remonto ir keitimo darbus. Įmonė „AUTODOC“ nėra atsakinga už remonto proceso metu patirtus nuostolius, traumas ir žalą turtui dėl neteisingo pateiktos informacijos naudojimo ir interpretavimo.

„AUTODOC“ nėra atsakingi už bet kokias galimas klaidas ir netikslumus šioje instrukcijoje. Pateikiama medžiaga yra skirta informaciniams tikslams ir negali pakeisti specialistų konsultacijos.

„AUTODOC“ nėra atsakingi už netinkamą ir traumas galintį sukelti remontinės įrangos, įrankių ir transporto priemonių dalių naudojimą. „AUTODOC“ primygtinai rekomenduoja būti atsargiems ir laikytis saugumo taisyklių atliekant bet kokius remonto ar keitimo darbus. Atsiminkite: žemos kokybės transporto priemonių dalių naudojimas negarantuoja reikiamo saugumo lygio kelyje.

© Copyright 2022 – visas turinys, ypač tekstai, nuotraukos ir grafika, yra apsaugoti autorių teisių. Visos teisės, įskaitant kopijavimą, redagavimą ir vertimą, priklauso „AUTODOC GmbH“.