



Kaip pakeisti **BMW E92**
stabdžių trinkelį: galas -
keitimo instrukcija

VAIZDO PAMOKA

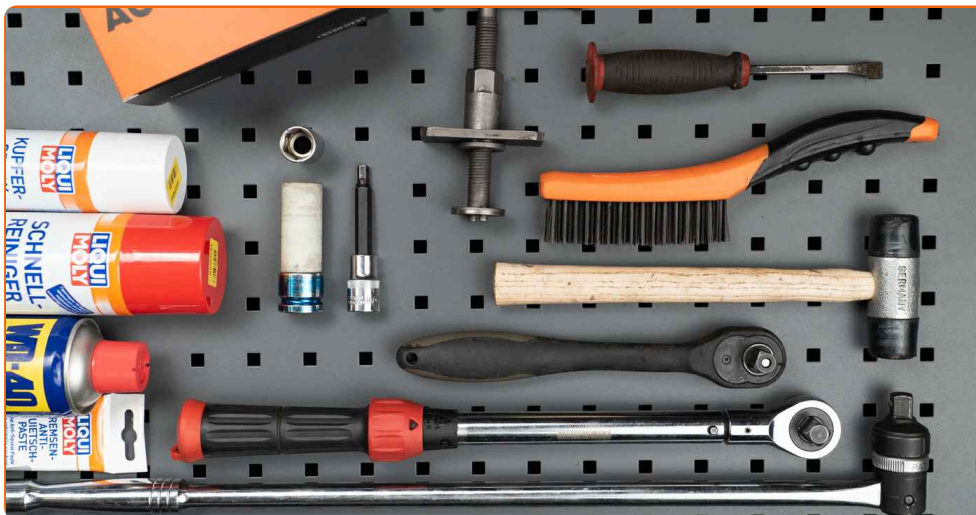
 Svarbu!

Ši keitimo veiksmų seka gali būti naudojama:

BMW 3 Touring (E91) 325i 3.0, BMW 3 Sedanas (E90) 320d xDrive 2.0, BMW 3 Cabriolet (E93) 325d 3.0, BMW 3 Sedanas (E90) 325i 2.5, BMW 3 Sedanas (E90) 330i 3.0, BMW 3 Sedanas (E90) 320d 2.0, BMW 3 Touring (E91) 325i 2.5, BMW 3 Touring (E91) 330i 3.0, BMW 3 Touring (E91) 320d 2.0, BMW 3 Sedanas (E90) 330d 3.0, BMW 3 Touring (E91) 330d 3.0, BMW 3 Sedanas (E90) 325xi 2.5, BMW 3 Sedanas (E90) 330xi 3.0, BMW 3 Sedanas (E90) 330xd 3.0, BMW 3 Touring (E91) 325xi 2.5, (+ 48)

Veiksmų seka gali šiek tiek skirtis, priklausomai nuo automobilio konstrukcijos ypatumų.

**KEITIMAS: STABDŽIŲ TRINKELIU – BMW E92.
REIKALINGI ĮRANKIAI:**



- Vielinis šepetys
- Stabdžių sistemos valiklis
- Varinis tepalas
- Stabdžių sistemos tepalas
- HEX antgalis Nr. H7
- Smūginė ratų galvutė Nr. 17
- Įrenginys suporto stabdžių cilindru įspaudimui
- Reketinis raktas
- Dinamometrinis raktas
- Laužtuvas
- Automobilio sparnų uždangalas
- Rato atrama

ĮSIGYTI ĮRANKIUS

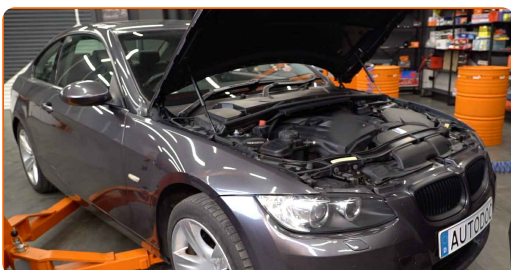
Keitimas: stabdžių trinkelio – BMW E92. AUTODOC rekomenduoja:

- Stabdžių kaladėles keiskite komplektu kiekvienoje ašyje. Tai užtikrins efektyvų stabdymą.
- Veiksmų seka keičiant visas vienos ašies stabdžių kaladėles yra identiškąs.
- Visus darbus atlikite su užgesintu varikliu.

KEITIMAS: STABDŽIŲ TRINKELIU – BMW E92. LAIKYKITĖS TOKIOS VEIKSMŲ SEKOS:

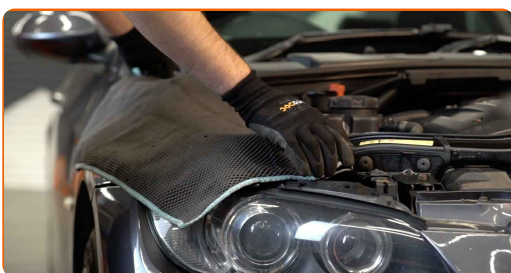
1

Atidarykite variklio dangtį.



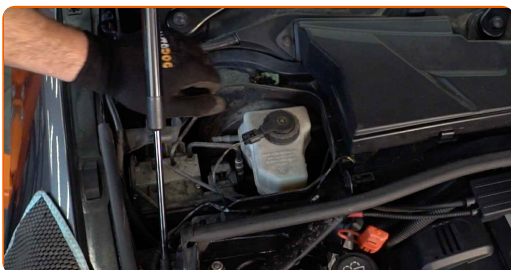
2

Naudokite apsauginį dėklą, kad nepažeistumėte automobilio dažų ir plastiko.



3

Nuimkite valytuvo svirties apsaugą.

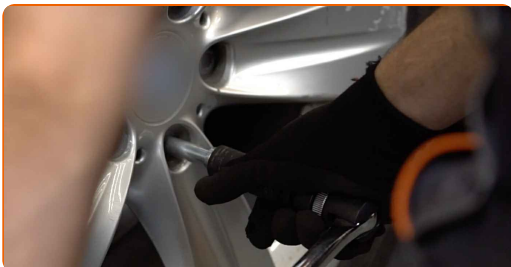


4 Atsukite stabdžių skysčio bakelio dangtelį.



5 Įdėkite pleištus po ratais.

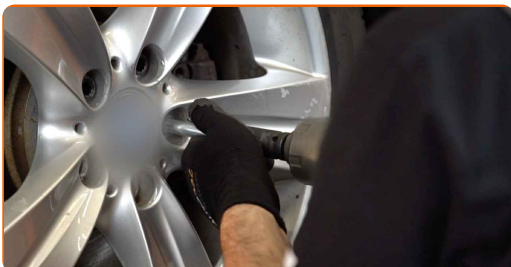
6 Atlaisvinkite rato tvirtinimo varžtus. Naudokite specialią galvutę ratų varžtams Nr. 17



7 Pakelkite galinę automobilio dalį ir užtvirtinkite atramomis.



8 Atsukite rato tvirtinimo varžtus.

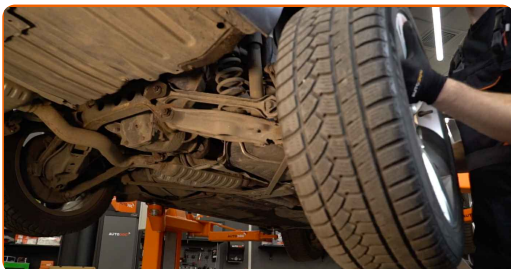


Keitimas: stabdžių trinkelio – BMW E92. Profesionalai rekomenduoja:

- Norėdami išvengti sužeidimų, laikykite ratą, kol atsukate tvirtinimo varžtus.

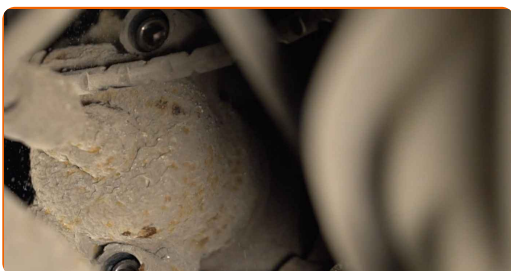
9

Nuimkite ratą.



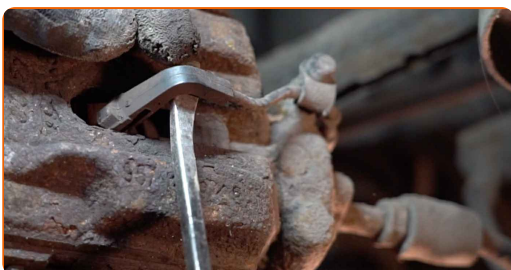
10

Nuimkite suporto kreipiančiųjų apsauginius gaubtus. Naudokite laužtuvą.



11

Atjunkite stabdžių kaladėlių nusidėvėjimo daviklį. Naudokite laužtuvą.

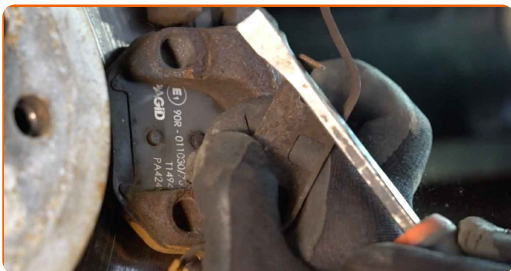


Atkreipkite dėmesį!

- Kai kuriuose automobiliuose nebus stabdžių kaladėlių nusidėvėjimo daviklio.

12

Atjunkite stabdžių suporto fiksavimo spyruoklę. Naudokite laužtuvą.



13

Atsukite stabdžių apkabos tvirtinimą. Naudokite HEX Nr. H7. Naudokite terkšlinį raktą.



14

Išskirkite stabdžių kaladėles. Naudokite laužtuvą.



15

Nuimkite stabdžių suportą.



Keitimas: stabdžių trinkelio – BMW E92. AUTODOC ekspertai rekomenduoja:

- Vielos gabalu pririškite suportą prie pakabos arba kėbulo, neatjungdami stabdžių žarnelės, kad sistemos sandarumas nebūtų pažeistas.
- Stebėkite, kad stabdžių apkaba/suportas nekabėtų ant stabdžių žarnelės.
- Nespauskite stabdžių pedalo po stabdžių suporto nuėmimo. Tai sukels stūmoklio iškritimą iš stabdžių cilindro, stabdžių skysčio ištekėjimą ir sistemos sandarumo praradimą.
- Patikrinkite stabdžių suporto apkabos, apsauginių gaubtų ir kreipiančiųjų būklę. Išvalykite juos. Jeigu reikia pakeiskite.

16

Nuimkite stabdžių kaladėles.

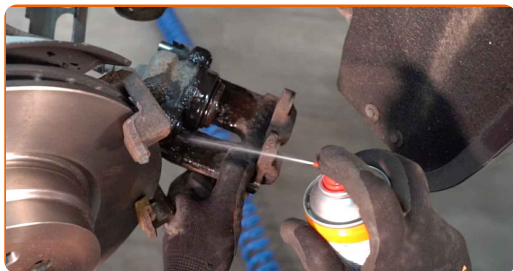


Keitimas: stabdžių trinkelio – BMW E92. Patarimas:

- Išmatuokite stabdžių disko storį. Pasiekus nusidėvėjimą ribą, detalę būtina pakeisti.

17

Apdorokite stabdžių suporto stūmoklį. Naudokite stabdžių sistemos valiklį.

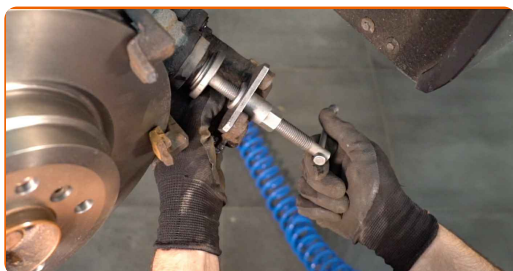


Keitimas: stabdžių trinkelio – BMW E92. Patarimas iš AUTODOC:

- Po užpurškimo palaukite kelias minutes.

18

Įspauskite stabdžių suporto stūmoklį. Naudokite įrenginį stabdžių suporto cilindro įspaudimui.



19

Išvalykite stabdžių apkabos kabę nuo dulkių ir purvo. Naudokite vielinį šepetį. Naudokite stabdžių sistemos valiklį.



AUTODOC rekomenduoja:

- Keitimas: stabdžių trinkelio – BMW E92. Panaudoję purškalą, palaukite kelias minutes.

20

Priveržkite stabdžių trinkeles toje vietoje, kur jų paviršius liečiasi su stabdžių apkabos laikikliu. Naudokite sintetinį tepalą stabdžių sistemai.

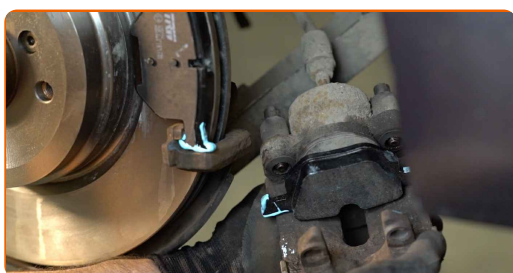


Keitimas: stabdžių trinkelio – BMW E92. Patarimas iš AUTODOC ekspertų:

- Prieš montuodami kaladėles įsitikinkite, kad disko paviršius yra švarus.

21

Uždėkite naujas stabdžių kaladėles.

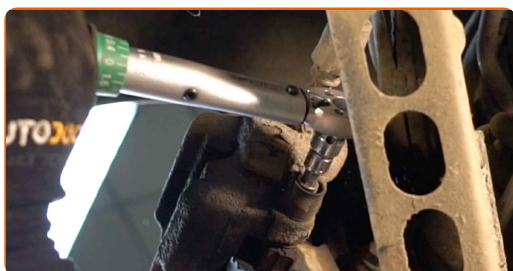


Keitimas: stabdžių trinkelio – BMW E92. Profesionalai rekomenduoja:

- Įsitikinkite, kad kaladėlės pritvirtintos įdėklais į disko pusę.

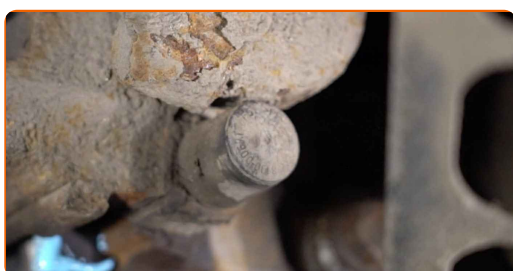
22

Sumontuokite stabdžių suportą ir pritvirtinkite jį. Naudokite HEX Nr. H7. Naudokite dinamometrinį raktą. Priveržimo jėga 30 Nm.



23

Uždėkite suporto kreipiančiųjų apsauginius gaubtus.



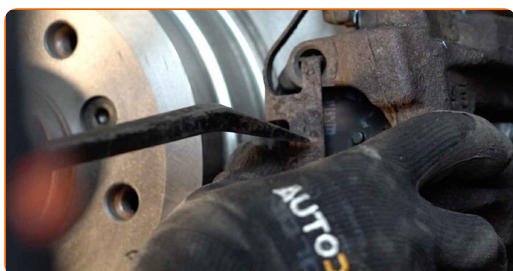
24

Prijunkite stabdžių kaladėlių nusidėvėjimo daviklį.



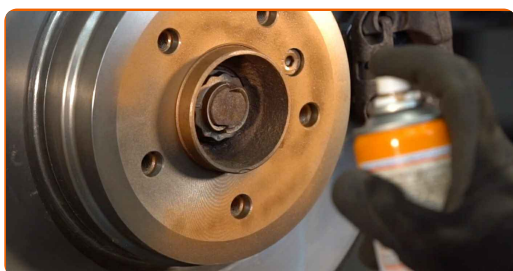
25

Sumontuokite stabdžių suporto fiksavimo spyruoklę. Naudokite laužtuvą.



26

Apdorokite stabdžių disko paviršių, kuris liečiasi su ratlankiu. Naudokite varinį tepalą.



27

Išvalykite stabdžių disko paviršius. Naudokite stabdžių sistemos valiklį.

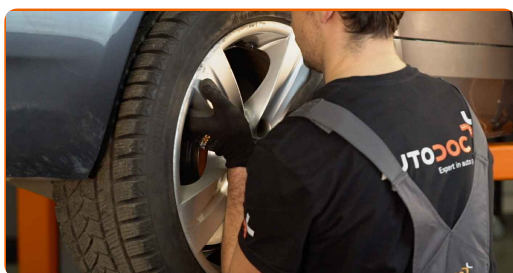


Keitimas: stabdžių trinkelio – BMW E92. Patarimas iš AUTODOC ekspertų:

- Po užpurškimo palaukite kelias minutes.

28

Uždėkite ratą.

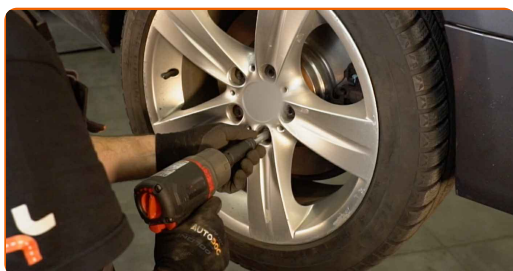


AUTODOC rekomenduoja:

- Svarbu! Laikykite ratą, kai prisukinėjate tvirtinimo varžtus automobilyje BMW E92.

29

Priveržkite rato tvirtinimo varžtus. Naudokite specialią galvutę ratų varžtams Nr. 17



- 30** Nuleiskite automobilį ir, kryžmine tvarka, priveržkite ratų tvirtinimo varžtus. Naudokite dinamometrinį raktą. Priveržimo jėga 120 Nm.



- 31** Išimkite kėlimo įrenginius ir pleištus po ratais.

AUTODOC rekomenduoja:

- Neužvesdami variklio, kelis kartus įspauskite stabdžio pedalą, kol nepajusite pasipriešinimo.
- Svarbu! Keitimas: stabdžių trinkelio – BMW E92. Patikrinkite stabdžių skysčio lygį rezervuare ir papildykite, jeigu to reikia.

- 32** Užsukite stabdžių skysčio bakelio kamštį.



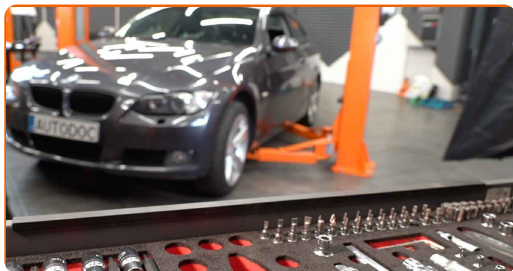
- 33** Įdėkite valytuvo svirties apsaugą.



- 34** Nuimkite apsauginį dėklą.

35

Uždarykite variklio dangtį.



Keitimas: stabdžių trinkelė – BMW E92. AUTODOC rekomenduoja:

- Pirmus 150-200 km po stabdžių kaladėlių keitimo, greitį mažinkite atsargiai. Venkite nereikalingo ir staigaus stabdymo iki pilno automobilio sustojimo.

GERAI PADIRBĖTA! 

ŽIŪRĖTI DAUGIAU PAMOKŲ

AUTODOC – KOKYBIŠKOS IR PRIEINAMOS AUTODALYS INTERNETU

MOBILIOJI PROGRAMĖLĖ AUTODOC: NAUDINGA IR PATOGU



+ AUTODOC

GET IT ON
Google Play

Download on the
App Store

Download

PLATUS AUTODALIŲ PASIRINKIMAS JŪSŲ AUTOMOBILIUI

ĮSIGYKITE BMW AUTODALIS

STABDŽIŲ TRINKELIU: PLATUS ASORTIMENTAS

IŠSIRINKITE AUTODALIS BMW E92

BMW STABDŽIŲ TRINKELIU: ĮSIGYKITE DABAR

**BMW E92 STABDŽIŲ TRINKELIU: ĮSIGYTI GEROMIS
SĄLYGOMIS**

PASTABA APIE ATSAKOMYBĘ:

Dokumentuose pateikiami tik patarimai ir rekomendacijos, kurios gali būti jums naudingos atliekant remonto ir keitimo darbus. Įmonė „AUTODOC“ nėra atsakinga už remonto proceso metu patirtus nuostolius, traumas ir žalą turtui dėl neteisingo pateiktos informacijos naudojimo ir interpretavimo.

„AUTODOC“ nėra atsakingi už bet kokias galimas klaidas ir netikslumus šioje instrukcijoje. Pateikiama medžiaga yra skirta informaciniams tikslams ir negali pakeisti specialistų konsultacijos.

„AUTODOC“ nėra atsakingi už netinkamą ir traumas galintį sukelti remontinės įrangos, įrankių ir transporto priemonių dalių naudojimą. „AUTODOC“ primygtinai rekomenduoja būti atsargiems ir laikytis saugumo taisyklių atliekant bet kokius remonto ar keitimo darbus. Atsiminkite: žemos kokybės transporto priemonių dalių naudojimas negarantuoja reikiamo saugumo lygio kelyje.

© Copyright 2023 – visas turinys, ypač tekstai, nuotraukos ir grafika, yra apsaugoti autorių teisių. Visos teisės, įskaitant kopijavimą, redagavimą ir vertimą, priklauso „AUTODOC SE“.