



Kaip pakeisti **BMW E92**
stabdžių diskų: galas -
keitimo instrukcija

VAIZDO PAMOKA

**i Svarbu!**

Ši keitimo veiksmų seka gali būti naudojama:

BMW 3 Cabriolet (E93) 325d 3.0, BMW 3 Sedanas (E90) 330i 3.0, BMW 3 Touring (E91) 330i 3.0, BMW 3 Sedanas (E90) 330d 3.0, BMW 3 Touring (E91) 330d 3.0, BMW 3 Sedanas (E90) 330xi 3.0, BMW 3 Sedanas (E90) 330xd 3.0, BMW 3 Touring (E91) 330xi 3.0, BMW 3 Touring (E91) 330xd 3.0, BMW 3 Coupe (E92) 335i 3.0, BMW 3 Sedanas (E90) 335i 3.0, BMW 3 Touring (E91) 335i 3.0, BMW 3 Coupe (E92) 335d 3.0, BMW 3 Touring (E91) 335d 3.0, BMW 3 Sedanas (E90) 335d 3.0, (+ 29)

Veiksmų seka gali šiek tiek skirtis, priklausomai nuo automobilio konstrukcijos ypatumų.

KEITIMAS: STABDŽIŲ DISKŲ – BMW E92. REIKIAMŲ ĮRANKIŲ SĄRAŠAS:



- Vielinis šepetys
- WD-40 purškalas
- Stabdžių sistemos valiklis
- Varinis tepalas
- HEX antgalis Nr. H5
- HEX antgalis Nr. H7
- Torcinė galvutė nr. 17
- Smūginė ratų galvutė Nr. 17
- Įrenginys suporto stabdžių cilindro įspaudimui
- Reketinis raktas
- Dinamometrinis raktas
- Sriegiklio laikiklis
- Laužtuvas
- Smūginis atsuktuvas
- Guminis plaktukas
- Automobilio sparnų uždangalas
- Rato atrama

ĮSIGYTI ĮRANKIUS

Keitimas: stabdžių diskų – BMW E92. Patarimas iš AUTODOC ekspertų:

- Stabdžių kaladėlių keitimą automobilyje BMW E92 atlikite komplekte kiekvienai ašiai, nepriklausomai nuo dalių būklės. Tai užtikrins tolygų stabdymą.
- Veiksmų seka keičiant abu stabdžių diskus vienoje ašyje yra identiškas.
- Keisdami stabdžių diskus, būtinai pakeiskite ir stabdžių kaladėles.
- Įspėjimas! Užgesinkite variklį prieš pradėdami bet kokius darbus su - BMW E92.

KEITIMĄ ATLIKITE TOKIA EILĖS TVARKA:

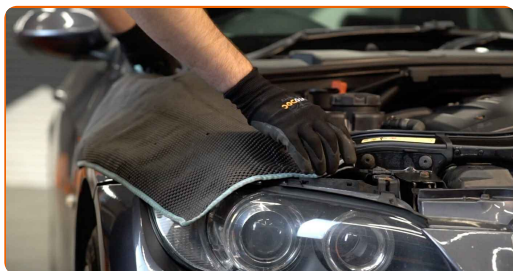
1

Atidarykite variklio dangtį.

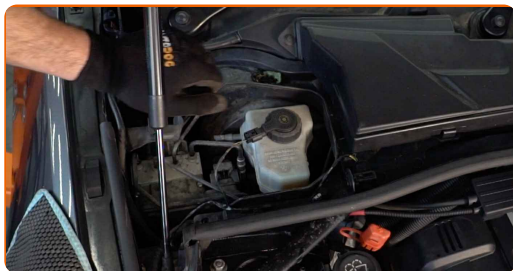


2

Naudokite apsauginį dėklą, kad nepažeistumėte automobilio dažų ir plastiko.



3 Nuimkite valytuvo svirties apsaugą.

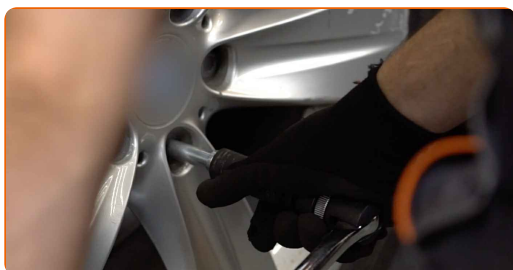


4 Atsukite stabdžių skysčio bakelio dangtelį.



5 Įdėkite pleištus po ratais.

6 Atlaisvinkite rato tvirtinimo varžtus. Naudokite specialią galvutę ratų varžtams Nr. 17

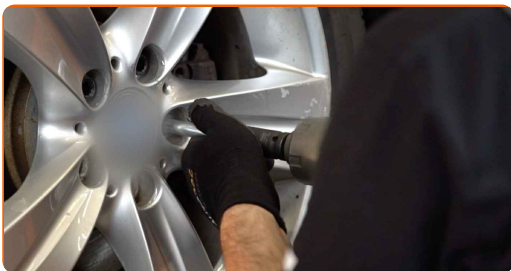


7 Pakelkite galinę automobilio dalį ir užtvirtinkite atramomis.



8

Atsukite rato tvirtinimo varžtus.

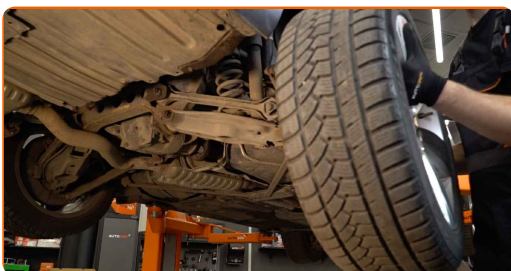


Keitimas: stabdžių diskų – BMW E92. AUTODOC rekomenduoja:

- Norėdami išvengti sužeidimų, laikykite ratą, kol atsukate tvirtinimo varžtus.

9

Nuimkite ratą.



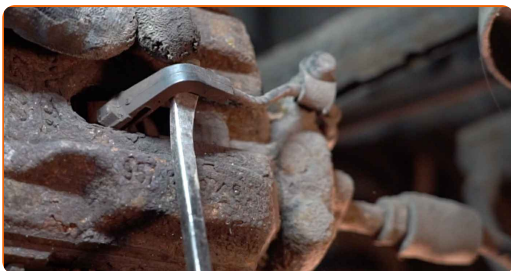
10

Nuimkite suporto kreipiančiųjų apsauginius gaubtus. Naudokite laužtuvą.



11

Atjunkite stabdžių kaladėlių nusidėvėjimo daviklį. Naudokite laužtuvą.

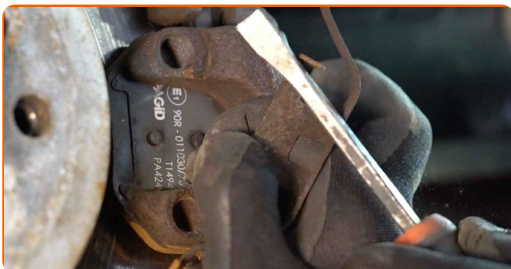


Atkreipkite dėmesį!

- Kai kuriuose automobiliuose nebus stabdžių kaladėlių nusidėvėjimo daviklio.

12

Atjunkite stabdžių suporto fiksavimo spyruoklę. Naudokite laužtuvą.



13

Atsukite stabdžių apkabos tvirtinimą. Naudokite HEX Nr. H7. Naudokite terkšlinį raktą.



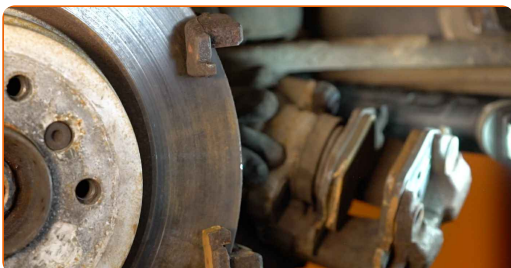
14

Išskirkite stabdžių kaladėles. Naudokite laužtuvą.



15

Nuimkite stabdžių suportą.



Keitimas: stabdžių diskų – BMW E92. AUTODOC ekspertai rekomenduoja:

- Vielos gabalu pririškite suportą prie pakabos arba kėbulo, neatjungdami stabdžių žarnelės, kad sistemos sandarumas nebūtų pažeistas.
- Stebėkite, kad stabdžių apkaba/suportas nekabėtų ant stabdžių žarnelės.
- Nespauskite stabdžių pedalo po stabdžių suporto nuėmimo. Tai sukels stūmoklio iškritimą iš stabdžių cilindro, stabdžių skysčio ištekėjimą ir sistemos sandarumo praradimą.
- Patikrinkite stabdžių suporto apkabos, apsauginių gaubtų ir kreipiančiųjų būklę. Išvalykite juos. Jeigu reikia pakeiskite.

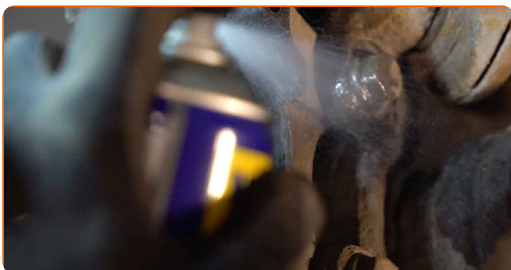
16

Nuimkite stabdžių kaladėles.

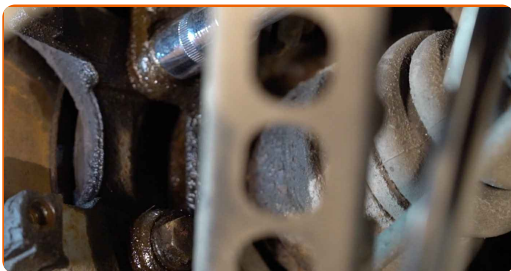


17

Išvalykite stabdžių suporto apkabos tvirtinimą. Naudokite vielinį šepetį. Naudokite purškalą WD-40.



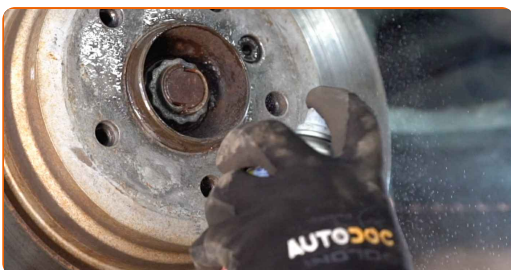
18 Atsukite stabdžių apkabos kabės tvirtinimą. Naudokite torcinę galvutę Nr. 17. Naudokite sriegiklio laikiklį.



19 Išimkite stabdžių apkabos kabę.



20 Išvalykite stabdžių disko tvirtinimus. Naudokite vielinį šepetį. Naudokite purškalą WD-40.



21 Atsukite stabdžių disko tvirtinimą. Naudokite HEX Nr. H5. Naudokite smūginį atsuktuvą.



22

Nuimkite stabdžių diską.



Keitimas: stabdžių diskų – BMW E92. Patarimas iš AUTODOC:

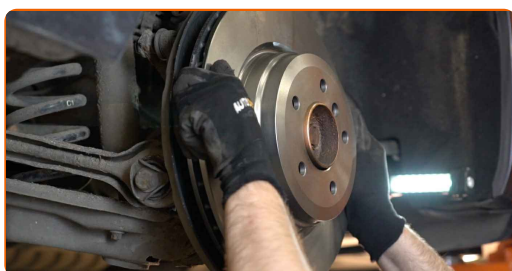
- Jeigu reikia, naudokite guminį plaktuką.

23

Išvalykite stebulę. Naudokite vielinį šepetį. Apdorokite susiliečiantį paviršių. Naudokite varinį tepalą.

24

Uždėkite stabdžių diską.



25

Priveržkite stabdžio disko tvirtinimą. Naudokite HEX Nr. H5. Naudokite dinamometrinių raktą. Priveržimo jėga 16 Nm.



- 26** Išvalykite stabdžių apkabos kabę nuo dulkių ir purvo. Naudokite vielinį šepetį. Naudokite stabdžių sistemos valiklį.



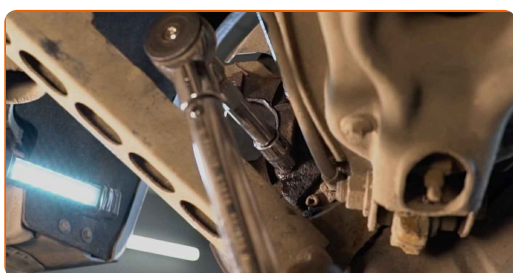
AUTODOC rekomenduoja:

- Keitimas: stabdžių diskų – BMW E92. Panaudoję purškalą, palaukite kelias minutes.

- 27** Sumontuokite stabdžių apkabos kabę.

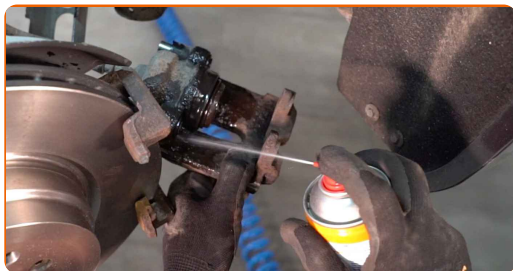


- 28** Priveržkite stabdžių apkabos kabės tvirtinimą. Naudokite torcinę galvutę Nr. 17. Naudokite dinamometrinį raktą. Priveržimo jėga 65 Nm.



29

Apdorokite stabdžių suporto stūmoklį. Naudokite stabdžių sistemos valiklį.

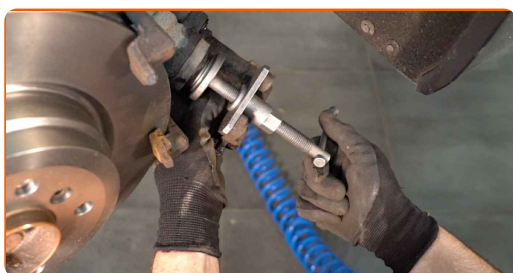


Keitimas: stabdžių diskų – BMW E92. Patarimas:

- Po užpurškimo palaukite kelias minutes.

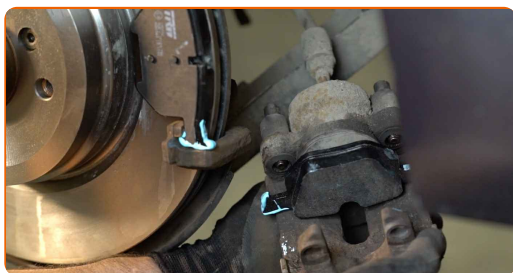
30

Įspauskite stabdžių suporto stūmoklį. Naudokite įrenginį stabdžių suporto cilindro įspaudimui.



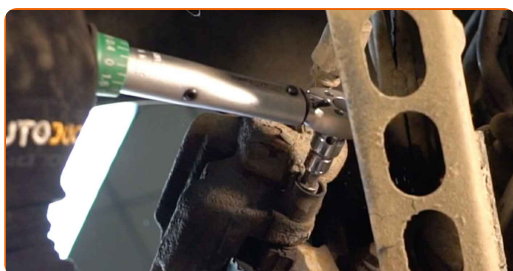
31

Uždėkite stabdžių kaladėles.

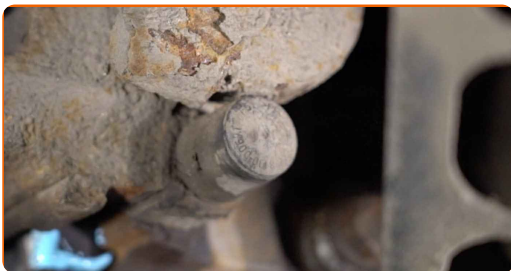


32

Sumontuokite stabdžių suportą ir pritvirtinkite jį. Naudokite HEX Nr. H7. Naudokite dinamometrinį raktą. Priveržimo jėga 30 Nm.



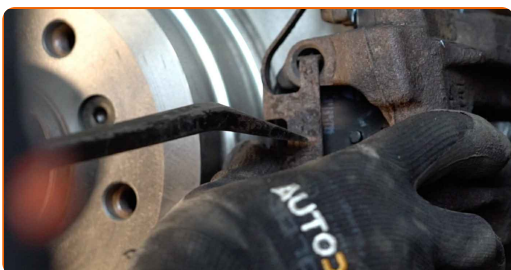
33 Uždėkite suporto kreipiančių apsauginius gaubtus.



34 Prijunkite stabdžių kaladėlių nusidėvėjimo daviklį.



35 Sumontuokite stabdžių suporto fiksavimo spyruoklę. Naudokite laužtuvą.



36 Apdorokite stabdžių disko paviršių, kuris liečiasi su ratlankiu. Naudokite varinį tepalą.



37 Išvalykite stabdžių disko paviršių. Naudokite stabdžių sistemos valiklį.



AUTODOC rekomenduoja:

- Keitimas: stabdžių diskų – BMW E92. Panaudoję purškalą, palaukite kelias minutes.

38

Uždėkite ratą.

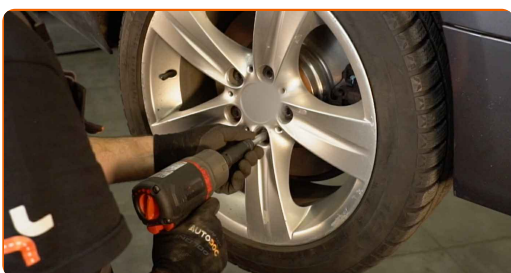


Keitimas: stabdžių diskų – BMW E92. AUTODOC ekspertai rekomenduoja:

- Norėdami išvengti sužalojimų rizikos, priverždami tvirtinimo varžtus laikykite ratą.

39

Priveržkite rato tvirtinimo varžtus. Naudokite specialią galvutę ratų varžtams Nr. 17



40

Nuleiskite automobilį ir, kryžmine tvarka, priveržkite ratų tvirtinimo varžtus. Naudokite dinamometrinių raktą. Priveržimo jėga 120 Nm.



41 Išimkite kėlimo įrenginius ir pleištus po ratais.

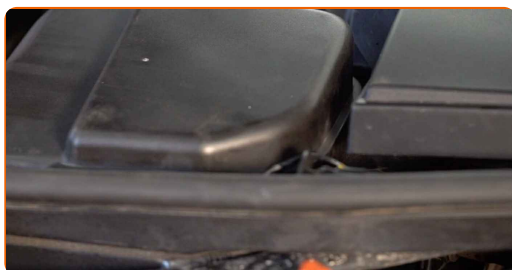
AUTODOC rekomenduoja:

- BMW E92 - kelis kartus nuspauskite stabdžio pedalą su neužvestu varikliu, kol pajusite pasipriešinimą.
- Patikrinkite stabdžių skysčio lygį bakelyje ir, jeigu reikia, pripildykite.

42 Užsukite stabdžių skysčio bakelio kamštį.



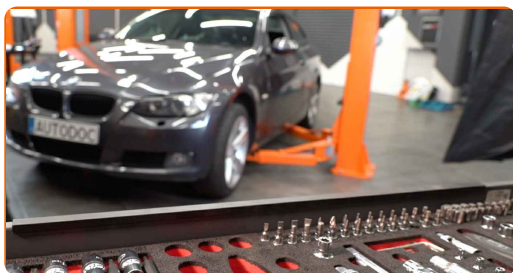
43 Įdėkite valytuvo svirties apsaugą.



44 Nuimkite apsauginį dėklą.

45

Uždarykite variklio dangtį.



GERAI PADIRBĖTA! 

ŽIŪRĖTI DAUGIAU PAMOKŲ

AUTODOC – KOKYBIŠKOS IR PRIEINAMOS AUTODALYS INTERNETU

MOBILIOJI PROGRAMĖLĖ AUTODOC: NAUDINGA IR PATOGU



+ AUTODOC

GET IT ON
Google Play

Download on the
App Store

Download

PLATUS AUTODALIŲ PASIRINKIMAS JŪSŲ AUTOMOBILIUI

ĮSIGYKITE BMW AUTODALIS

STABDŽIŲ DISKŲ: PLATUS ASORTIMENTAS

IŠSIRINKITE AUTODALIS BMW E92

BMW STABDŽIŲ DISKŲ: ĮSIGYKITE DABAR

BMW E92 STABDŽIŲ DISKŲ: ĮSIGYTI GEROMIS SĄLYGOMIS

ⓘ PASTABA APIE ATSAKOMYBĘ:

Dokumentuose pateikiami tik patarimai ir rekomendacijos, kurios gali būti jums naudingos atliekant remonto ir keitimo darbus. Įmonė „AUTODOC“ nėra atsakinga už remonto proceso metu patirtus nuostolius, traumas ir žalą turtui dėl neteisingo pateiktos informacijos naudojimo ir interpretavimo.

„AUTODOC“ nėra atsakingi už bet kokias galimas klaidas ir netikslumus šioje instrukcijoje. Pateikiama medžiaga yra skirta informaciniams tikslams ir negali pakeisti specialistų konsultacijos.

„AUTODOC“ nėra atsakingi už netinkamą ir traumas galintį sukelti remontinės įrangos, įrankių ir transporto priemonių dalių naudojimą. „AUTODOC“ primygtinai rekomenduoja būti atsargiems ir laikytis saugumo taisyklių atliekant bet kokius remonto ar keitimo darbus. Atsiminkite: žemos kokybės transporto priemonių dalių naudojimas negarantuoja reikiamo saugumo lygio kelyje.

© Copyright 2023 – visas turinys, ypač tekstai, nuotraukos ir grafika, yra apsaugoti autorių teisių. Visos teisės, įskaitant kopijavimą, redagavimą ir vertimą, priklauso „AUTODOC SE“.