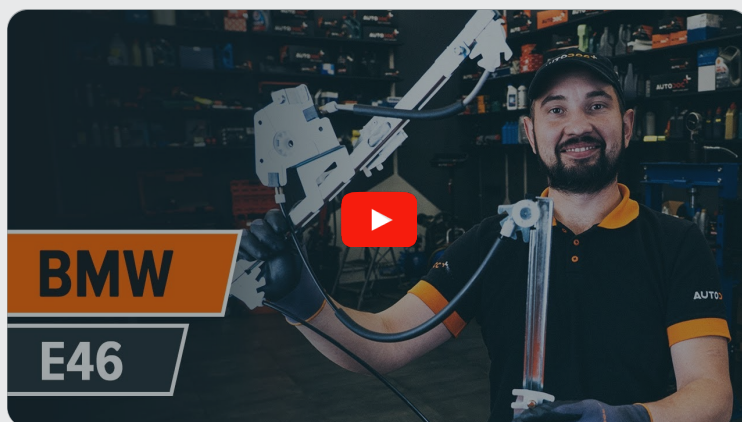




Kaip pakeisti **BMW E46**  
**Touring** langų pakelejų:  
priekis - keitimo  
instrukcija

## VAIZDO PAMOKA

**i Svarbu!**

Ši keitimo veiksmų seka gali būti naudojama:

BMW 3 Sedanas (E46) 318i 1.9, BMW 3 Sedanas (E46) 328i 2.8, BMW 3 Sedanas (E46) 320d 2.0, BMW 3 Sedanas (E46) 323i 2.5, BMW 3 Sedanas (E46) 320i 2.0, BMW 3 Coupe (E46) 323Ci 2.5, BMW 3 Coupe (E46) 328Ci 2.8, BMW 3 Sedanas (E46) 316i 1.9, BMW 3 Touring (E46) 320i 2.0, BMW 3 Coupe (E46) 318Ci 1.9, BMW 3 Touring (E46) 318i 1.9, BMW 3 Touring (E46) 328i 2.8, BMW 3 Sedanas (E46) 330d 2.9, BMW 3 Touring (E46) 330d 2.9, BMW 3 Cabriolet (E46) 323Ci 2.5, (+ 43)

Veiksmų seka gali šiek tiek skirtis, priklausomai nuo automobilio konstrukcijos ypatumų.

KEITIMAS: LANGŲ PAKELEJŲ – BMW E46 TOURING.  
REIKIAMI ĮRANKIAI:



- Elektros kontaktų valiklis
- Dinamometrinis raktas
- Torcinė galvutė nr. 8
- Torcinė galvutė nr. 10
- Torx antgalis T25
- Torx antgalis T30
- Reketinis raktas
- Plastikinė svirtis demontavimui
- Apvaliosios replės

**ĮSIGYTI ĮRANKIUS**

Keitimas: langų pakelejų – BMW E46 Touring. AUTODOC ekspertai rekomenduoja:

- Visus darbus atlikite su užgesintu varikliu.

## KEITIMAS: LANGŲ PAKELEJŲ – BMW E46 TOURING. LAIKYKITĖS TOKIOS VEIKSMŲ SEKOS:

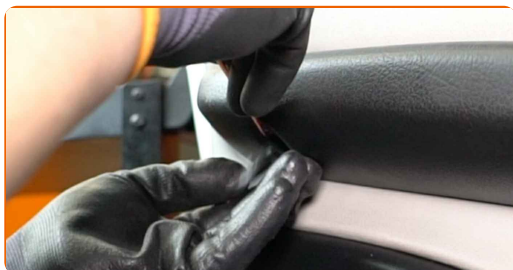
1

Atidarykite automobilio duris.



2

Nuimkite dangtelius nuo durų porankių tvirtinimų. Naudokite ardymui plastikinius įrankius.

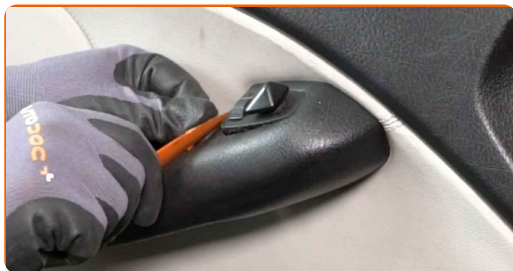


AUTODOC rekomenduoja:

- Keitimas: langų pakelejų – BMW E46 Touring. Nenaudokite pernelyg daug jėgos demontuodami detalę, nes tai gali ją pažeisti.

3

Atjunkite šoninio veidrodėlio valdymo bloką. Naudokite ardymui plastikinius įrankius.

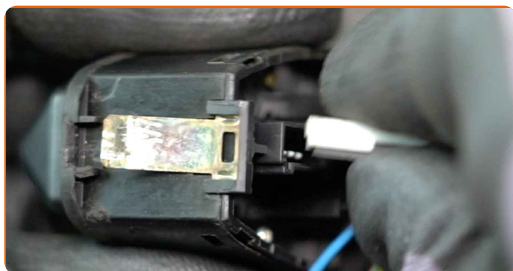


### AUTODOC rekomenduoja:

- Keitimas: langų pakelejų – BMW E46 Touring. Norėdami išvengti detalės pažeidimo demontavimo metu, nenaudokite pernelyg daug jėgos.

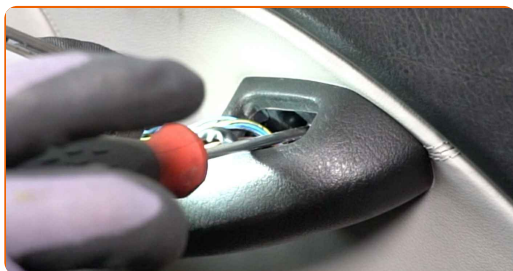
4

Atjunkite šoninio veidrodėlio valdiklio jungtis.



5

Atsukite durų rankenos tvirtinimus. Naudokite Torx T25.



6

Nuimkite durų apdailos panelę. Naudokite ardymui plastikinius įrankius.

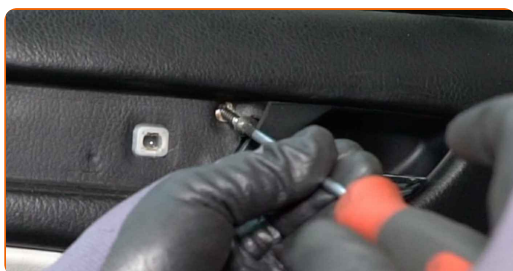


Keitimas: langų pakeleju – BMW E46 Touring. Patarimas iš AUTODOC ekspertų:

- Nenaudokite papildomos jėgos, norėdami nuimti detalę. Kitu atveju, ji gali būti pažeista.

7

Atsukite durų panelės tvirtinimus. Naudokite Torx T25.



8

Atkabinkite durų panelę. Naudokite ardymui plastikinius įrankius.

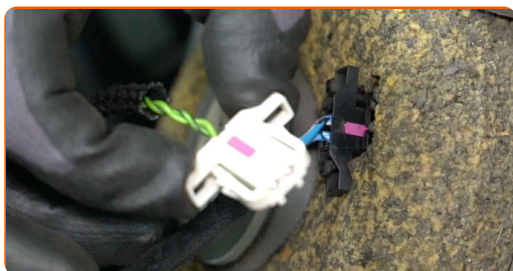


9

Atjunkite durų spynos pavaros trosą.



**10** Atjunkite audiosistemos garsiakalbių jungtis. Atjunkite šoninio veidrodėlio valdiklio jungtis nuo durų panelės.



**11** Atjunkite durų panelės garso izoliaciją.



**AUTODOC rekomenduoja:**

- Nenaudokite papildomos jėgos, norėdami nuimti detalę. Kitu atveju, ji gali būti pažeista.

**12** Atsukite SRS valdymo modulio tvirtinimus. Naudokite torcinę galvutę Nr. 10. Naudokite terkšlinį raktą.



**13** Demontuokite SRS modulį.



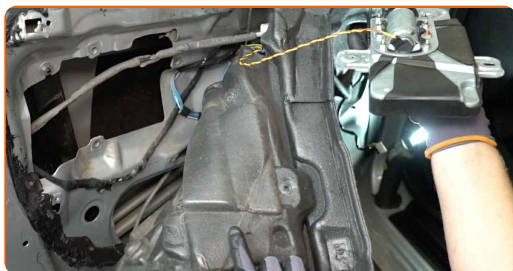


**AUTODOC rekomenduoja:**

- Nenaudokite papildomos jėgos, norėdami nuimti detalę. Kitu atveju, ji gali būti pažeista.

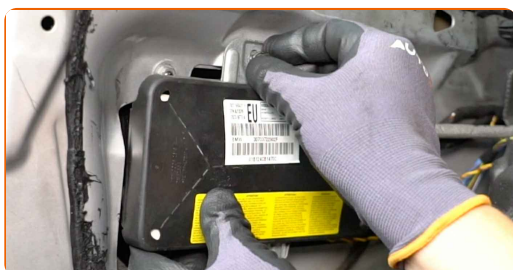
**14**

Atjunkite durų panelės garso izoliaciją.



**15**

Sumontuokite SRS modulį.



**AUTODOC rekomenduoja:**

- Keitimas: langų pakelejų – BMW E46 Touring. Norėdami išvengti tvirtinimų pažeidimo montavimo metu, nenaudokite pernelyg daug jėgos.

**16**

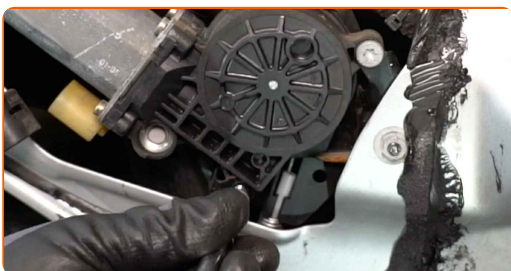
Prisukite SRS modulio tvirtinimus. Naudokite torcinę galvutę Nr. 10. Naudokite terkšlinį raktą.



**17** Atsukite elektrinio stiklo pakelėjo jungtis.



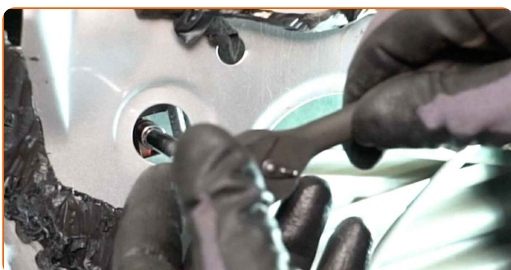
**18** Atsukite elektrinio stiklo pakelėjo tvirtinimus. Naudokite Torx T30. Naudokite terkšlinį raktą.



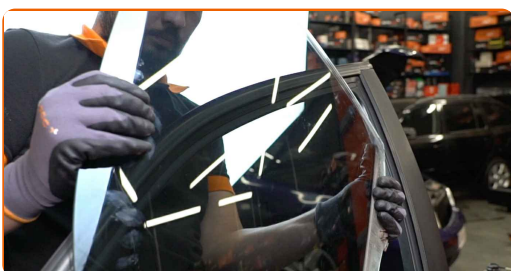
**19** Išimkite langų valdymo jungiklius.



**20** Atsukite lango stiklo tvirtinimus. Naudokite torcinę galvutę Nr. 8. Naudokite terkšlinį raktą.



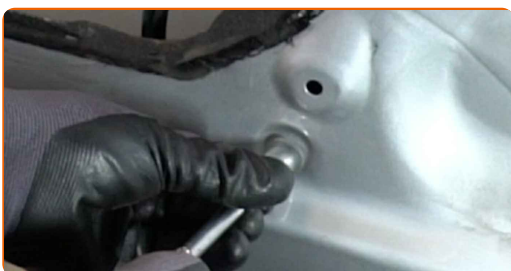
**21** Šiek tiek pakelkite stiklą ir išimkite jį.



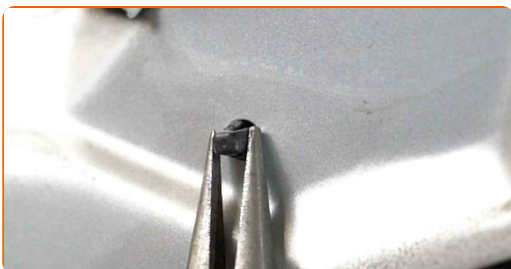
Keitimas: langų pakelejų – BMW E46 Touring. Profesionalai rekomenduoja:

- Siekiant išvengti sužeidimų, laikykite stiklą, kai atliekate jo pakėlimą.
- Nenaudokite papildomos jėgos, norėdami nuimti detalę. Kitu atveju, ji gali būti pažeista.

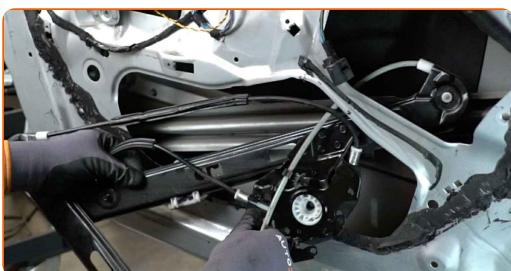
**22** Atsukite lango reguliavimo mechanizmo tvirtinimus. Naudokite torcinę galvutę Nr. 10. Naudokite terkšlinį raktą.



**23** Suspauskite lango reguliavimo mechanizmo fiksatorių ir atjunkite jį. Naudokite apvaliąsias reples.



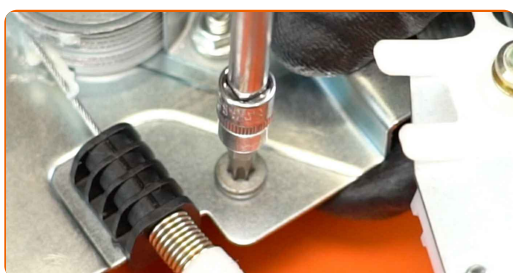
**24** Išimkite lango reguliatoriaus mechanizmą.



**25** Sumontuokite langų valdymo jungiklius.



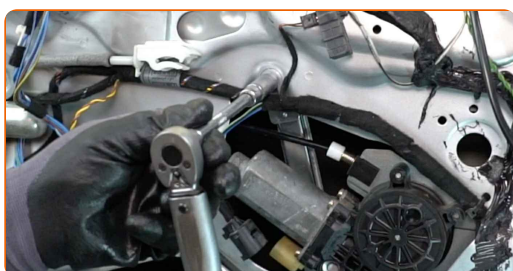
**26** Priveržkite elektrinio stiklo pakelėjo tvirtinimus. Naudokite Torx T30. Naudokite dinamometrinių raktą. Priveržimo jėga 11 Nm.



**27** Uždėkite lango regulatoriaus krumplinę pavarą.



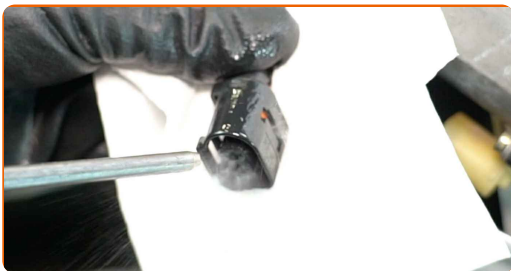
**28** Priveržkite lango reguliavimo mechanizmo tvirtinimus. Naudokite torcinę galvutę Nr. 10. Naudokite dinamometrinių raktą. Priveržimo jėga 11 Nm.



**29** Uždėkite lango reguliavimo mechanizmo fiksatorių.

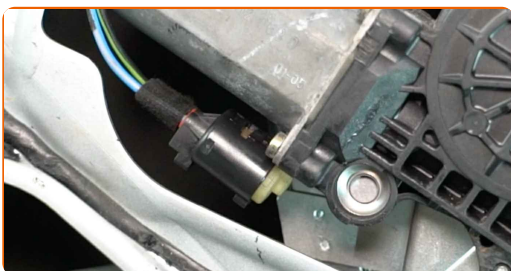
30

Apdorokite elektrinio stiklo pakelėjo jungtis. Naudokite elektros kontaktų valiklį.



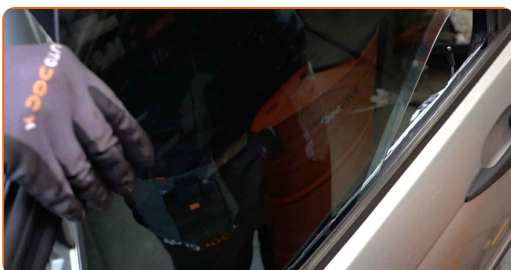
31

Prijunkite elektrinio stiklo pakelėjo jungtis.



32

Nuleiskite stiklą ir sumontuokite jį į montavimo vietą stiklo pakelėjo mechanizme.



### AUTODOC rekomenduoja:

- Siekiant išvengti sužeidimų, laikykite stiklą, kai jį nuleidžiate.
- Keitimas: langų pakelejų – BMW E46 Touring. Montavimo metu nenaudokite pernelyg daug jėgos. Tai gali pažeisti detalę.

33

Sumontuokite lango stiklo laikiklių tvirtinimus.



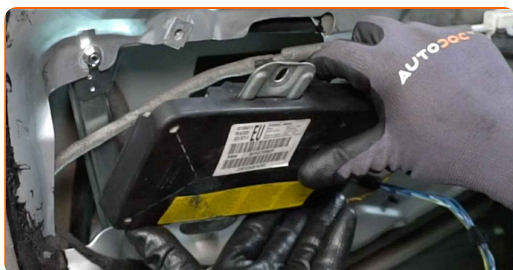
34

Atsukite SRS valdymo modulio tvirtinimus. Naudokite torcinę galvutę Nr. 10. Naudokite terkšlinį raktą.



35

Demontuokite SRS modulį.



Keitimas: langų pakelejų – BMW E46 Touring. Patarimas iš AUTODOC ekspertų:

- Nenaudokite papildomos jėgos, norėdami nuimti detalę. Kitu atveju, ji gali būti pažeista.



36

Uždėkite durų panelės garso izoliaciją.

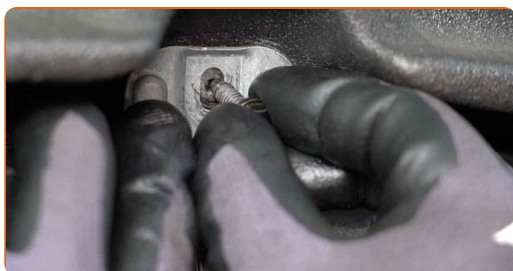


Keitimas: langų pakelejų – BMW E46 Touring. AUTODOC ekspertai rekomenduoja:

- Įsitinkite, kad garso izoliacija priglunda prie savo montavimo vietų.

37

Sumontuokite SRS modulį.



AUTODOC rekomenduoja:

- Nenaudokite per daug jėgos montavimo metu. Tai gali privesti prie detalės pažeidimo.

38

Priveržkite SRS modulio tvirtinimus. Naudokite torcinę galvutę Nr. 10. Naudokite dinamometrinių raktą. Priveržimo jėga 8 Nm.



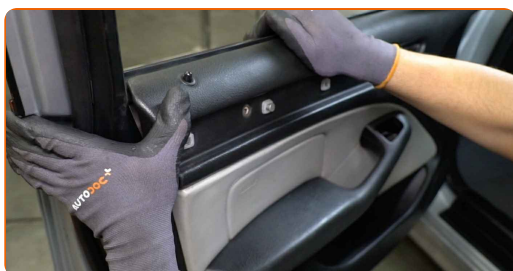
**39** Prijunkite audiosistemos garsiakalbių jungtis. Prijunkite šoninio veidrodėlio valdiklio jungtis prie durų panelės.



**40** Prijunkite durų spynos pavaros trosą.



**41** Sumontuokite durų panelę atgal į vietą. Turi pasigirsti spragtelėjimas, kuris nurodo, kad detalė tinkamai įsitvirtino savo vietoje.

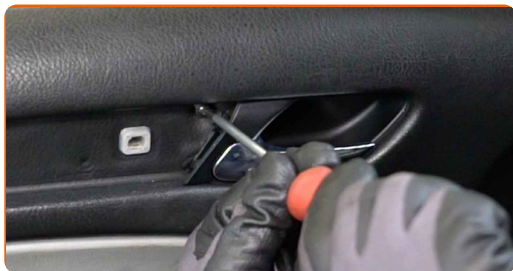


Keitimas: langų pakelejų – BMW E46 Touring. Patarimas iš AUTODOC ekspertų:

- Nenaudokite per daug jėgos montavimo metu. Tai gali privesti prie detalės pažeidimo.



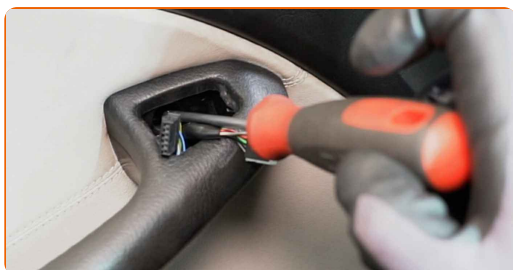
**42** Prisukite durų panelės tvirtinimus. Naudokite Torx T25.



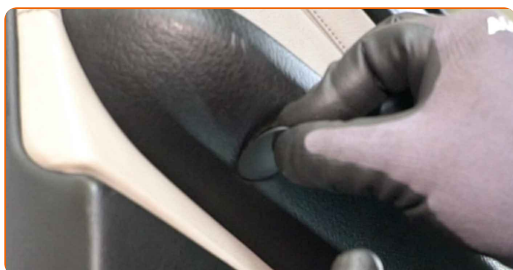
**43** Uždėkite durų apdailos panelę.



**44** Prisukite durų rankenos tvirtinimą. Naudokite Torx T25.



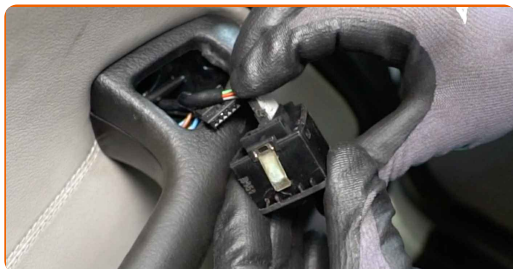
**45** Sumontuokite dangtelius ant durų porankių tvirtinimų.



**46** Apdorokite šoninio veidrodėlio valdiklio jungtis. Naudokite elektros kontaktų valiklį.

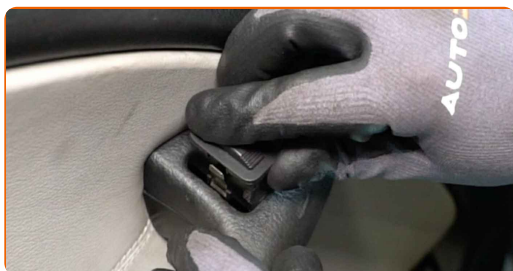
47

Prijunkite šoninio veidrodėlio valdiklio jungtis.



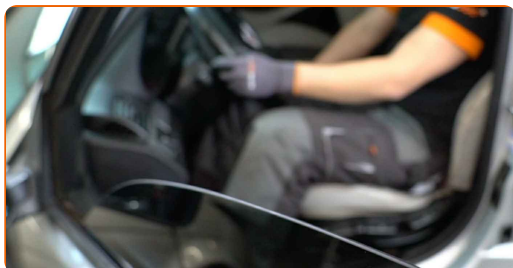
48

Prijunkite šoninio veidrodėlio valdymo bloką.



49

Ijunkite degimą. Tai būtina, kad galima būtų įsitikinti komponento veikimo korektiškumu.

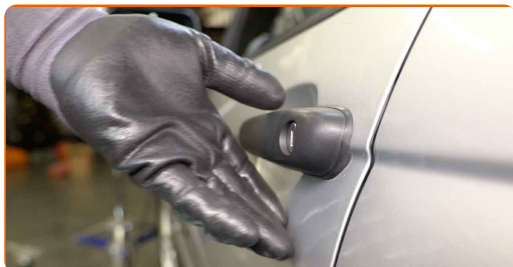


50

Išjunkite degimą.

51

Uždarykite automobilio duris.



**GERAI PADIRBĖTA!** 

**ŽIŪRĖTI DAUGIAU PAMOKŲ**

## AUTODOC – KOKYBIŠKOS IR PRIEINAMOS AUTODALYS INTERNETU

MOBILIOJI PROGRAMĖLĖ AUTODOC: NAUDINGA IR PATOGU



**+ AUTODOC**

GET IT ON  
**Google Play**

Download on the  
**App Store**

**Download**

**PLATUS AUTODALIŲ PASIRINKIMAS JŪSŲ AUTOMOBILIUI**

**ĮSIGYKITE BMW AUTODALIS**

**LANGŲ PAKELEJŲ: PLATUS ASORTIMENTAS**

**IŠSIRINKITE AUTODALIS BMW E46 TOURING**

**BMW LANGŲ PAKELEJŲ: ĮSIGYKITE DABAR**

**BMW E46 TOURING LANGŲ PAKELEJŲ: ĮSIGYTI GEROMIS  
SĄLYGOMIS**

## **ⓘ PASTABA APIE ATSAKOMYBĘ:**

Dokumentuose pateikiami tik patarimai ir rekomendacijos, kurios gali būti jums naudingos atliekant remonto ir keitimo darbus. Įmonė „AUTODOC“ nėra atsakinga už remonto proceso metu patirtus nuostolius, traumas ir žalą turtui dėl neteisingo pateiktos informacijos naudojimo ir interpretavimo.

„AUTODOC“ nėra atsakingi už bet kokias galimas klaidas ir netikslumus šioje instrukcijoje. Pateikiama medžiaga yra skirta informaciniams tikslams ir negali pakeisti specialistų konsultacijos.

„AUTODOC“ nėra atsakingi už netinkamą ir traumas galintį sukelti remontinės įrangos, įrankių ir transporto priemonių dalių naudojimą. „AUTODOC“ primygtinai rekomenduoja būti atsargiems ir laikytis saugumo taisyklių atliekant bet kokius remonto ar keitimo darbus. Atsiminkite: žemos kokybės transporto priemonių dalių naudojimas negarantuoja reikiamo saugumo lygio kelyje.

© Copyright 2022 – visas turinys, ypač tekstai, nuotraukos ir grafika, yra apsaugoti autorių teisių. Visos teisės, įskaitant kopijavimą, redagavimą ir vertimą, priklauso „AUTODOC GmbH“.