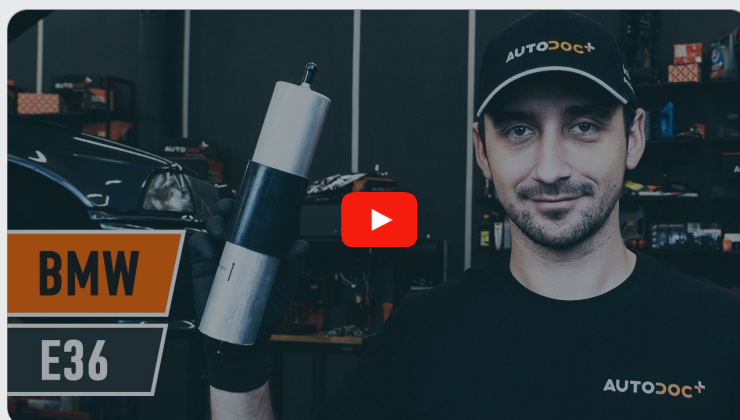




Kaip pakeisti **BMW E36**
kuro filtro - keitimo
instrukcija

VAIZDO PAMOKA



Svarbu!

Ši keitimo veiksmų seka gali būti naudojama:

BMW 3 Sedanas (E36) 316i 1.6, BMW 3 Sedanas (E36) 318is 1.8, BMW 3 Coupe (E36) 318is 1.8, BMW 3 Sedanas (E36) 320i 2.0, BMW 3 Coupe (E36) 320i 2.0, BMW 3 Sedanas (E36) 325i 2.5, BMW 3 Coupe (E36) 325i 2.5, BMW 5 Sedanas (E34) 530i 3.0 V8, BMW 5 Sedanas (E34) 540i 4.0 V8, BMW 5 Touring (E34) 530i 3.0 V8, BMW 3 Cabriolet (E36) 320i 2.0, BMW 3 Cabriolet (E36) 325i 2.5, BMW 3 Coupe (E36) 316i 1.6, BMW 5 Touring (E34) 540i 4.0, BMW 3 Cabriolet (E36) 318i 1.8, (+ 64)

Veiksmų seka gali šiek tiek skirtis, priklausomai nuo automobilio konstrukcijos ypatumų.

KEITIMAS: KURO FILTRO – BMW E36. REIKALINGI ĮRANKIAI:



- Nailoninis valymo šepetys
- Universalus purškiamasis skystis valymui
- Torcinė galvutė nr. 7
- Torcinė galvutė nr. 8
- Torcinė galvutė nr. 10
- Reketinis raktas
- Talpa skysčiams
- Rato atrama

ĮSIGYTI ĮRANKIUS

Keitimas: kuro filtro – BMW E36. Patarimas iš AUTODOC:

- Įsitikinkite, kad darbo aplinka yra pakankamai išvėdinama. Kuro garai yra nuodingi.
- Visus darbus atlikite su užgesintu varikliu.

KEITIMAS: KURO FILTRO – BMW E36. ATLIKITE TOKIUS ŽINGSNIUS:

1

Atidarykite kuro bako dangtelį.



2

Atsukite kuro bako kamštį.



3

Įdėkite pleištus po ratais.



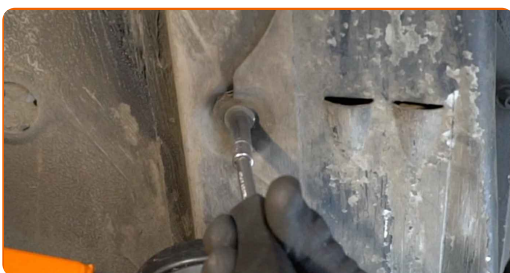
4

Pakelkite automobilį keltuvu arba pasinaudokite apžiūros duobe.



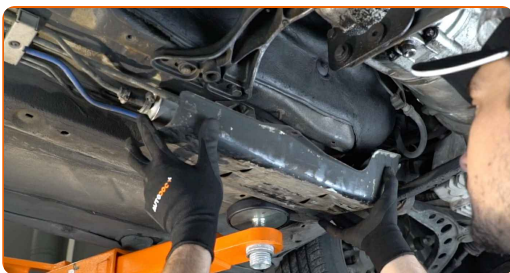
5

Atsukite automobilio plastikinės kėbulo apsaugos tvirtinimus. Naudokite torcinę galvutę Nr. 8. Naudokite torcinę galvutę Nr. 10. Naudokite terkšlinį raktą.



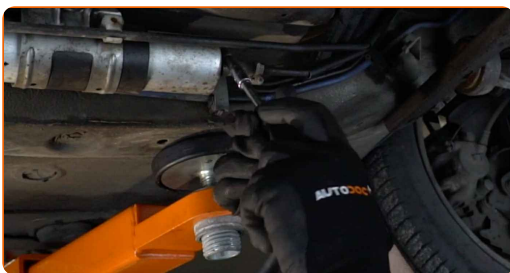
6

Nuimkite plastikinę kėbulo apsaugą.

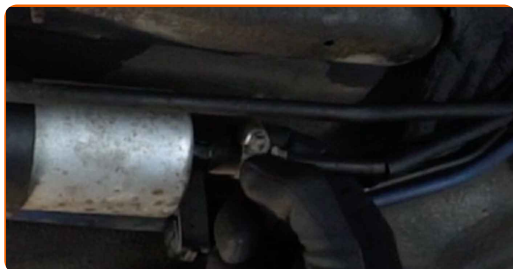


7

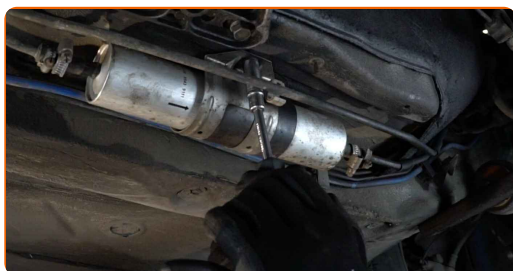
Atlaisvinkite kuro filtro žarnų tvirtinimo apkabas. Naudokite torcinę galvutę Nr. 7. Naudokite terkšlinį raktą.



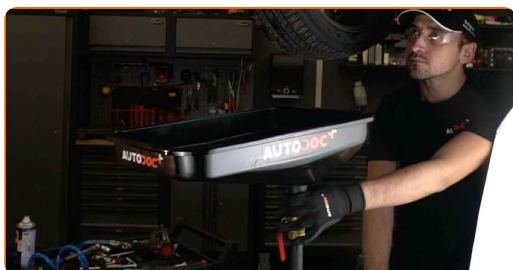
8 Atjunkite vamzdelius nuo kuro filtro.



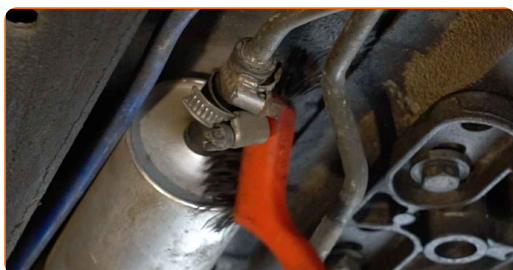
9 Atsukite kuro filtro laikiklio tvirtinimą. Naudokite torcinę galvutę Nr. 10. Naudokite terkšlinį raktą.



10 Paruoškite talpą skysčiams.

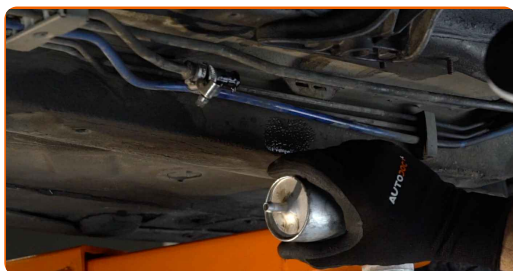


11 Išvalykite kuro tiekimo magistrales. Naudokite nailoninį valymo šepetį. Naudokite universalų valymo skystį.



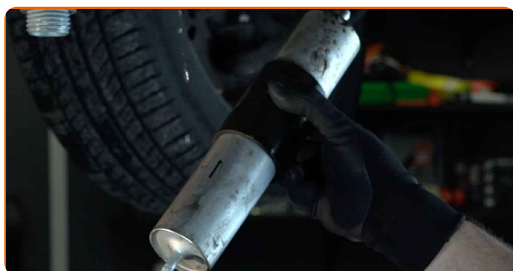
12

Atjunkite kuro tiekimo žarnas nuo kuro filtro.



13

Išimkite kuro filtrą.



Keitimas: kuro filtro – BMW E36. AUTODOC rekomenduoja:

- Būkite atsargūs! Kuras gali ištekėti iš filtro korpuso ir atvamzdžių.

14

Sumontuokite naują kuro filtrą.

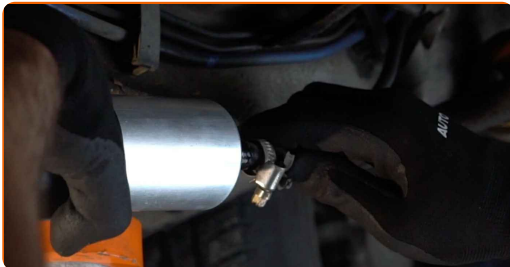


Keitimas: kuro filtro – BMW E36. Patarimas iš AUTODOC ekspertų:

- Atminkite, svarbu nesumaišyti filtro įėjimą ir išėjimą. Rodyklės ant filtro nurodo kuro srauto kryptį.
- Montavimo metu stebėkite, kad dulkės ir purvas nepatektų į kuro filtro korpusą.
- Naudokite tik kokybiškus filtrus.

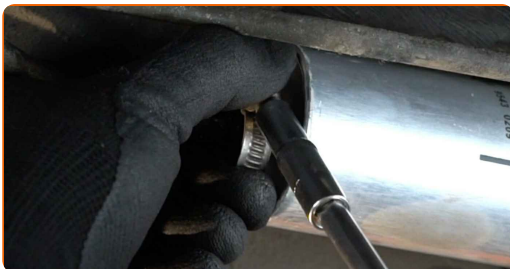
15

Prijunkite kuro magistralės prie naujo kuro filtro.



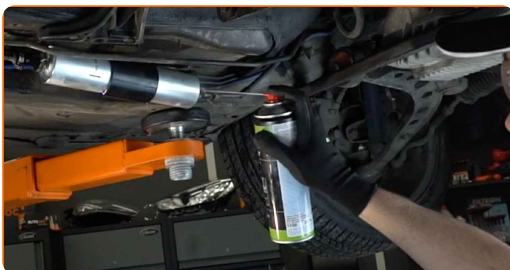
16

Priveržkite kuro filtro žarnų tvirtinimo apkašas. Naudokite torcinę galvutę Nr. 7. Naudokite terkšlinį raktą.



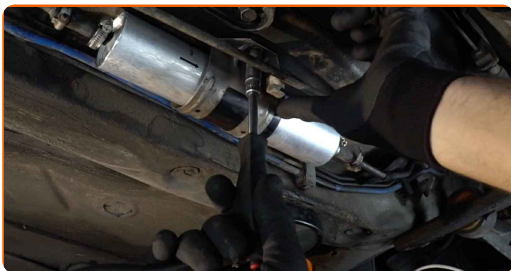
17

Išvalykite kuro tiekimo magistralės. Naudokite universalų valymo skystį.



18

Prisukite kuro filtro montavimo apkaabą. Naudokite torcinę galvutę Nr. 10. Naudokite terkšlinį raktą.

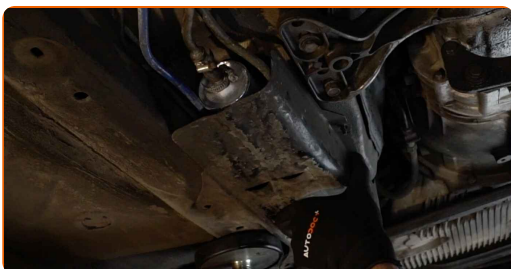


19

Pritvirtinkite vamzdį prie kuro filtro.

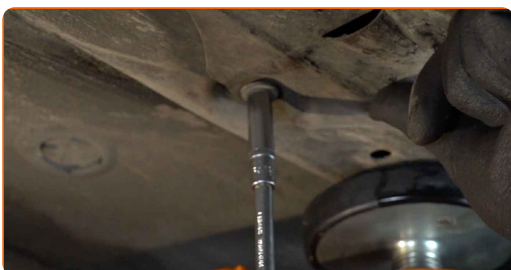
20

Sumontuokite automobilio plastikinę kėbulo apsaugą atgal į vietą.



21

Prisukite automobilio plastikinės kėbulo apsaugos tvirtinimus. Naudokite torcinę galvutę Nr. 8. Naudokite torcinę galvutę Nr. 10. Naudokite terkšlinį raktą.



22

Nuleiskite automobilį.

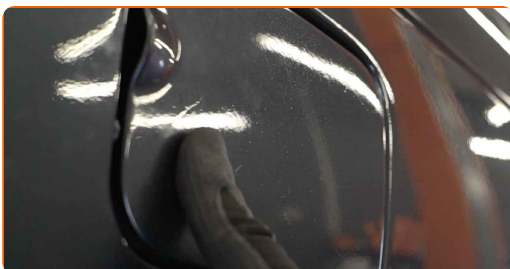


23 Išimkite kėlimo įrenginius ir pleištus po ratais.

24 Užsukite kuro bako kamštį.



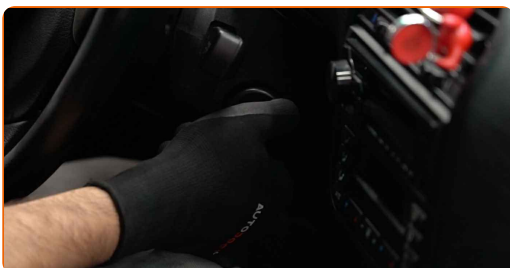
25 Uždarykite kuro bako dangtelį.



Keitimas: kuro filtro – BMW E36. AUTODOC ekspertai rekomenduoja:

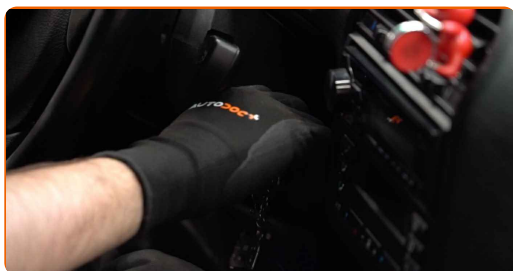
- Prieš pradėdami važiuoti, kelis kartus įjunkite ir išjunkite uždegimą. Tai būtina tam, kad kuro siurblys pripildytų sistemą kuru.

26 Kelioms minutėms paleiskite variklį. Tai būtina, kad galima būtų įsitikinti komponento veikimo korektiškumu.



27

Užgesinkite variklį.

**GERAI PADIRBĖTA!** **ŽIŪRĖTI DAUGIAU PAMOKŲ**

AUTODOC – KOKYBIŠKOS IR PRIEINAMOS AUTODALYS INTERNETU

MOBILIOJI PROGRAMĖLĖ AUTODOC: NAUDINGA IR PATOGU



AUTODOC

GET IT ON
Google Play

Download on the
App Store

Download

PLATUS AUTODALIŲ PASIRINKIMAS JŪSŲ AUTOMOBILIUI

ĮSIGYKITE BMW AUTODALIS

KURO FILTRO: PLATUS ASORTIMENTAS

IŠSIRINKITE AUTODALIS BMW E36

BMW KURO FILTRO: ĮSIGYKITE DABAR

BMW E36 KURO FILTRO: ĮSIGYTI GEROMIS SĄLYGOMIS

ⓘ PASTABA APIE ATSAKOMYBĘ:

Dokumentuose pateikiami tik patarimai ir rekomendacijos, kurios gali būti jums naudingos atliekant remonto ir keitimo darbus. Įmonė „AUTODOC“ nėra atsakinga už remonto proceso metu patirtus nuostolius, traumas ir žalą turtui dėl neteisingo pateiktos informacijos naudojimo ir interpretavimo.

„AUTODOC“ nėra atsakingi už bet kokias galimas klaidas ir netikslumus šioje instrukcijoje. Pateikiama medžiaga yra skirta informaciniams tikslams ir negali pakeisti specialistų konsultacijos.

„AUTODOC“ nėra atsakingi už netinkamą ir traumas galintį sukelti remontinės įrangos, įrankių ir transporto priemonių dalių naudojimą. „AUTODOC“ primygtinai rekomenduoja būti atsargiems ir laikytis saugumo taisyklių atliekant bet kokius remonto ar keitimo darbus. Atsiminkite: žemos kokybės transporto priemonių dalių naudojimas negarantuoja reikiamo saugumo lygio kelyje.

© Copyright 2022 – visas turinys, ypač tekstai, nuotraukos ir grafika, yra apsaugoti autorių teisių. Visos teisės, įskaitant kopijavimą, redagavimą ir vertimą, priklauso „AUTODOC GmbH“.