



Kaip pakeisti **VW Caddy**
3 Kombi valytuvų: priekis
- keitimo instrukcija

VAIZDO PAMOKA



Svarbu!

Ši keitimo veiksmų seka gali būti naudojama:

VW Touran I (1T3) 1.2 TSI, VW Caddy III Van (2KA, 2KH, 2CA, 2CH) 1.9 TDI 4motion, VW Touran I (1T3) 2.0 TDI, VW Caddy III Universalas (2KB, 2KJ, 2CB, 2CJ) 1.6 BiFuel, VW Caddy III Van (2KA, 2KH, 2CA, 2CH) 1.6 BiFuel, VW Caddy III Van (2KA, 2KH, 2CA, 2CH) 2.0 TDI 4motion, VW Caddy III Van (2KA, 2KH, 2CA, 2CH) 2.0 TDI, VW Caddy III Universalas (2KB, 2KJ, 2CB, 2CJ) 2.0 TDI 16V 4motion, VW Caddy III Van (2KA, 2KH, 2CA, 2CH) 2.0 TDI 16V 4motion, VW Caddy III Universalas (2KB, 2KJ, 2CB, 2CJ) 2.0 TDI, VW Touran I (1T1, 1T2) 1.6 FSI, VW Touran I (1T1, 1T2) 2.0 TDI, VW Touran I (1T1, 1T2) 1.6, VW Touran I (1T1, 1T2) 1.9 TDI, VW Touran I (1T1, 1T2) 2.0 TDI 16V, (+ 25)

Veiksmų seka gali šiek tiek skirtis, priklausomai nuo automobilio konstrukcijos ypatumų.

KEITIMAS: VALYTUVŲ – VW CADDY 3 KOMBI.
REIKALINGI ĮRANKIAI:



- Plokščias Atsuktuvas

ĮSIGYTI ĮRANKIUS

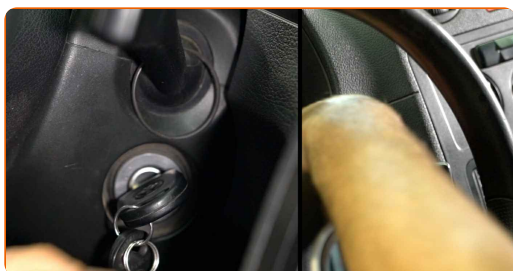
Keitimas: valytuvų – VW Caddy 3 Kombi. AUTODOC ekspertai rekomenduoja:

- Priekinius valytuvų šepetėlius visada keiskite komplektu. Tai užtikrins kokybišką ir tolygų priekinio stiklo valymą.
- Nesumaišykite vietomis vairuotojo ir keleivio vietų valytuvų šepetėlius.
- Abiejų valytuvų šepetėlių keitimo veiksmų tvarka yra vienoda.
- Visus darbus atlikite su užgesintu varikliu.

KEITIMAS: VALYTUVŲ – VW CADDY 3 KOMBI. ATLIKITE TOKIUS ŽINGSNIUS:

1

Išjunkite degimą. Pastumkite stiklų valymo sistemos svirtelę į apatinę padėtį.



2

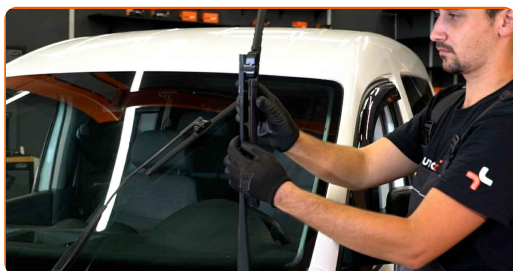
Išjunkite degimą. Aptarnavimo režime, valytuvai užims padėtį viršuje.



3 Paruoškite naujus valytuvus.



4 Iki galo atitraukite valytuvo svirtį nuo stiklo.



5 Pasukite valytuvo šepetėlį 90°. Nuimkite šepetėlį nuo svirties.



Keitimas: valytuvų – VW Caddy 3 Kombi. Patarimas:

- Stebėkite, kad keičiant šepetėlį spyruoklinė svirtis neatsitrenktų į stiklą.

6

Uždėkite naują valytuvo šepetėlį ir atsargiai prispauskite svirtį prie stiklo.



AUTODOC rekomenduoja:

- Neimkite valytuvo šepetėlio už darbinį guminį paviršių, kad nepažeistumėte grafito sluoksnio.

7

Ijunkite degimą. Pastumkite stiklų valymo sistemos svirtelę į apatinę padėtį. Taip jūs pakeisite valytuvų aptarnavimo režimą į darbinį.



Keitimas: valytuvų – VW Caddy 3 Kombi. AUTODOC ekspertai rekomenduoja:

- Įsitinkite, kad valytuvo guma visu savo igiu priglunda prie stiklo.

GERAI PADIRBĖTA! 

ŽIŪRĖTI DAUGIAU PAMOKŲ

AUTODOC – KOKYBIŠKOS IR PRIEINAMOS AUTODALYS INTERNETU

MOBILIOJI PROGRAMĖLĖ AUTODOC: NAUDINGA IR PATOGU



AUTODOC+

GET IT ON
Google Play

Download on the
App Store

Download

PLATUS AUTODALIŲ PASIRINKIMAS JŪSŲ AUTOMOBILIUI

ĮSIGYKITE VW AUTODALIS

VALYTUVŲ: PLATUS ASORTIMENTAS

IŠSIRINKITE AUTODALIS VW CADDY 3 KOMBI

VW VALYTUVŲ: ĮSIGYKITE DABAR

**VW CADDY 3 KOMBI VALYTUVŲ: ĮSIGYTI GEROMIS
SĄLYGOMIS**

ⓘ PASTABA APIE ATSAKOMYBĘ:

Dokumentuose pateikiami tik patarimai ir rekomendacijos, kurios gali būti jums naudingos atliekant remonto ir keitimo darbus. Įmonė „AUTODOC“ nėra atsakinga už remonto proceso metu patirtus nuostolius, traumas ir žalą turtui dėl neteisingo pateiktos informacijos naudojimo ir interpretavimo.

„AUTODOC“ nėra atsakingi už bet kokias galimas klaidas ir netikslumus šioje instrukcijoje. Pateikiama medžiaga yra skirta informaciniams tikslams ir negali pakeisti specialistų konsultacijos.

„AUTODOC“ nėra atsakingi už netinkamą ir traumas galintį sukelti remontinės įrangos, įrankių ir transporto priemonių dalių naudojimą. „AUTODOC“ primygtinai rekomenduoja būti atsargiems ir laikytis saugumo taisyklių atliekant bet kokius remonto ar keitimo darbus. Atsiminkite: žemos kokybės transporto priemonių dalių naudojimas negarantuoja reikiamo saugumo lygio kelyje.

© Copyright 2021 – visas turinys, ypač tekstai, nuotraukos ir grafika, yra apsaugoti autoriinių teisių. Visos teisės, įskaitant kopijavimą, redagavimą ir vertimą, priklauso „AUTODOC GmbH“.