



Kaip pakeisti **Renault
Twingo C06** stabdžių
trinkelio: priekis - keitimo
instrukcija

VAIZDO PAMOKA

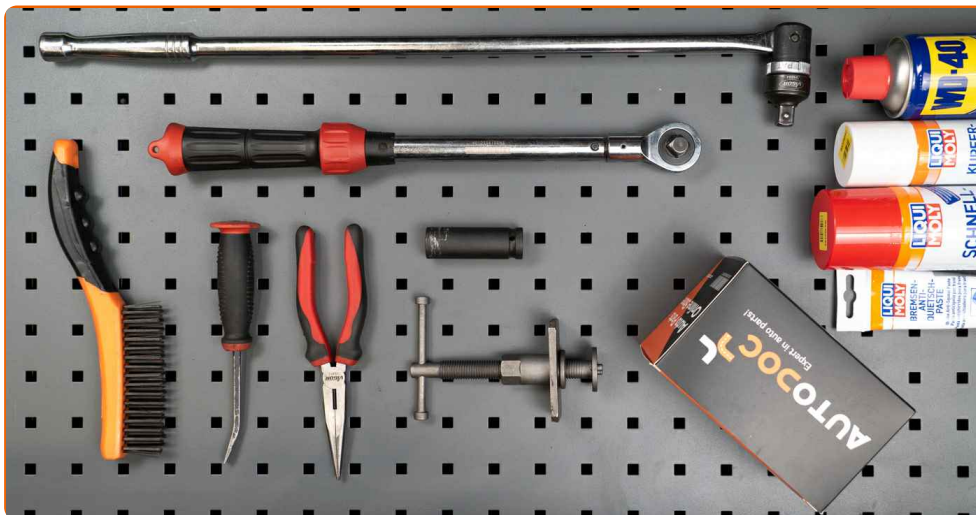
 Svarbu!

Ši keitimo veiksmų seka gali būti naudojama:

RENAULT SUPER 5 (B/C40_) 1.0, RENAULT SUPER 5 (B/C40_) 1.1, RENAULT RAPID komercinis (F40_, G40_) 1.1, RENAULT RAPID komercinis (F40_, G40_) 1.6 D, RENAULT TWINGO I (C06_) 1.2, RENAULT CLIO I (B/C57_, 5/357_) 1.1, RENAULT RAPID komercinis (F40_, G40_) 1.0, RENAULT CLIO I komercinis (S57_) 1.1, RENAULT SUPER 5 komercinis (S40_) 1.0, RENAULT SUPER 5 komercinis (S40_) 1.1

Veiksmų seka gali šiek tiek skirtis, priklausomai nuo automobilio konstrukcijos ypatumų.

KEITIMAS: STABDŽIŲ TRINKELIŲ – RENAULT TWINGO C06. REIKIAMŲ ĮRANKIŲ SĄRAŠAS:



- Stabdžių sistemos valiklis
- Stabdžių sistemos tepalas
- Varinis tepalas
- Smūginė ratų galvutė Nr. 17
- Dinamometrinis raktas
- Apvaliosios replės
- Laužtuvas
- Rato atrama

ĮSIGYTI ĮRANKIUS

Keitimas: stabdžių trinkelio – Renault Twingo C06. Patarimas iš AUTODOC ekspertų:

- Stabdžių kaladėles keiskite komplektu kiekvienoje ašyje. Tai užtikrins efektyvų stabdymą.
- Veiksmų seka keičiant visas vienos ašies stabdžių kaladėles yra identiškąs.
- Visus darbus atlikite su užgesintu varikliu.

KEITIMAS: STABDŽIŲ TRINKELIU – RENAULT TWINGO C06. LAIKYKITĖS TOKIOS VEIKSMŲ SEKOS:

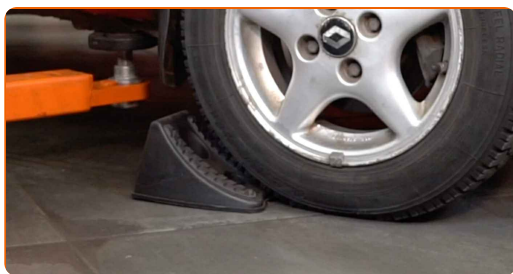
1

Atidarykite variklio dangtį. Atsukite stabdžių skysčio bakelio dangtelį.



2

Įdėkite pleištus po ratais.

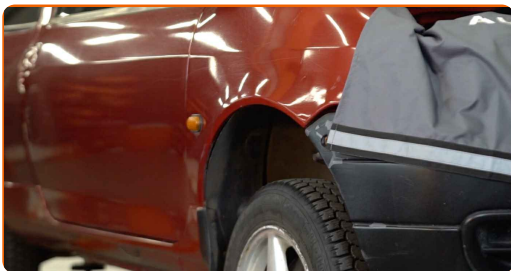


3

Atlaisvinkite rato tvirtinimo varžtus. Naudokite specialią galvutę ratų varžtams Nr. 17



4 Pakelkite priekinę automobilio dalį ir užtvirtinkite atramomis.



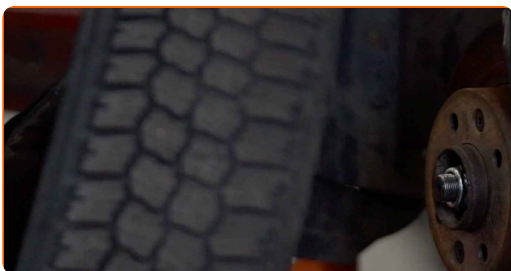
5 Atsukite rato tvirtinimo varžtus.



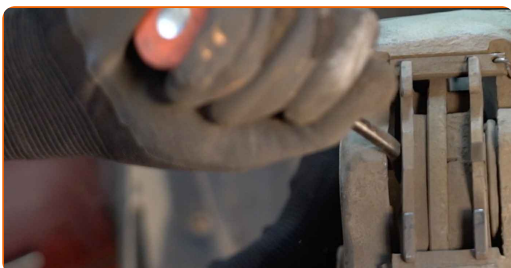
AUTODOC rekomenduoja:

- Svarbu! Laikykite ratą, kai atsukinėjate tvirtinimo varžtus automobilyje Renault Twingo C06.

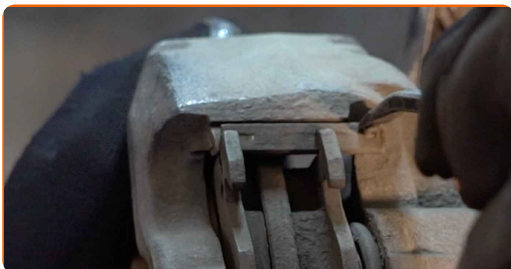
6 Nuimkite ratą.



7 Išskirkite stabdžių kaladėles. Naudokite laužtuvą.



8 Nuimkite stabdžių kaladėlių fikساتorių. Naudokite laužtuvą.



9 Nuimkite stabdžių trinkelį laikiklį.



10 Nuimkite stabdžių kaladėles.



Keitimas: stabdžių trinkelio – Renault Twingo C06. Patarimas:

- Išmatuokite stabdžių disko storį. Pasiekus nusidėvėjimą ribą, detalę būtina pakeisti.

11 Priveržkite stabdžių trinkeles toje vietoje, kur jų paviršius liečiasi su stabdžių apkabos laikikliu. Naudokite sintetinį tepalą stabdžių sistemai.

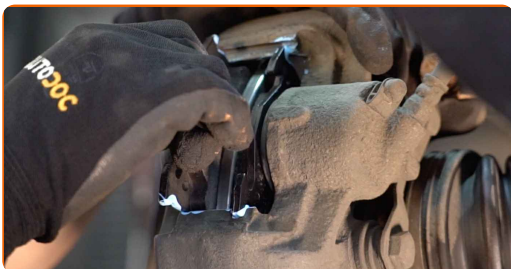


Keitimas: stabdžių trinkelio – Renault Twingo C06. AUTODOC rekomenduoja:

- Prieš montuodami kaladėles įsitikinkite, kad disko paviršius yra švarus.

12

Uždėkite naujas stabdžių kaladėles.



Keitimas: stabdžių trinkelio – Renault Twingo C06. AUTODOC ekspertai rekomenduoja:

- Įsitikinkite, kad kaladėlės pritvirtintos įdėklais į disko pusę.

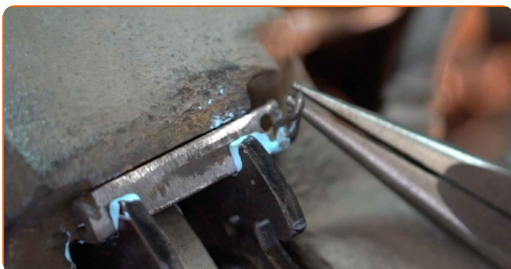
13

Įdėkite stabdžių trinkelio laikiklį.

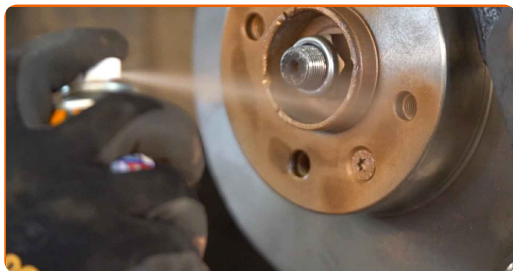


14

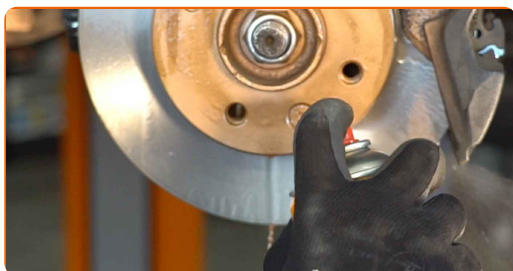
Sumontuokite stabdžių kaladėlių fiksiatorių. Naudokite apvaliąsias reples.



15 Apdorokite stabdžių disko paviršių, kuris liečiasi su ratlankiu. Naudokite varinį tepalą.



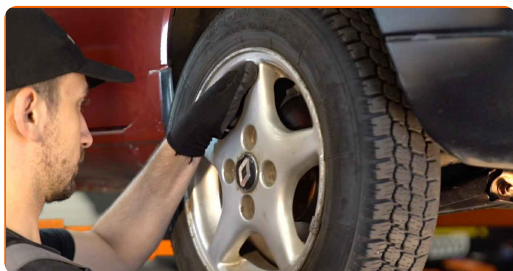
16 Išvalykite stabdžių disko paviršių. Naudokite stabdžių sistemos valiklį.



AUTODOC rekomenduoja:

- Keitimas: stabdžių trinkelio – Renault Twingo C06. Panaudoję purškala, palaukite kelias minutes.

17 Uždėkite ratą.

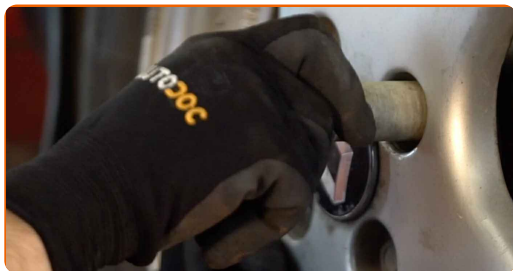


Keitimas: stabdžių trinkelio – Renault Twingo C06. Patarimas iš AUTODOC ekspertų:

- Norėdami išvengti sužalojimų rizikos, priverždami tvirtinimo varžtus laikykite ratą.

18

Priveržkite rato tvirtinimo varžtus. Naudokite specialią galvutę ratų varžtams Nr. 17



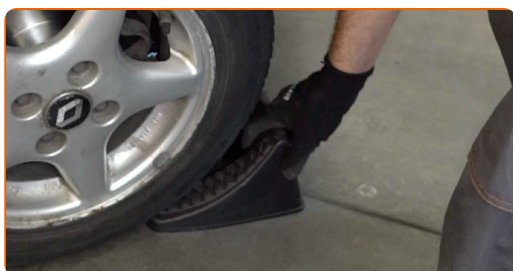
19

Nuleiskite automobilį ir, kryžmine tvarka, priveržkite ratų tvirtinimo varžtus. Naudokite dinamometrinį raktą. Priveržimo jėga 90 Nm.



20

Išimkite kėlimo įrenginius ir pleištus po ratais.

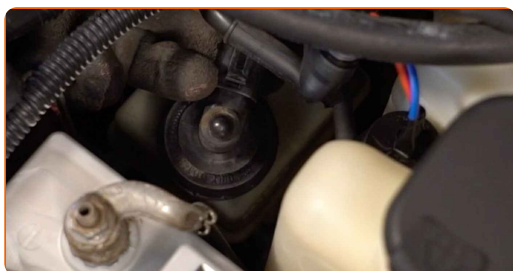


AUTODOC rekomenduoja:

- Svarbu! Keitimas: stabdžių trinkelio – Renault Twingo C06. Patikrinkite stabdžių skysčio lygį rezervuare ir papildykite, jeigu to reikia.

21

Užsukite stabdžių skysčio bakelio kamštį.



AUTODOC rekomenduoja:

- Renault Twingo C06 - neužvesdami variklio, kelis kartus nuspauskite stabdžio pedalą, kol jis tarps kietas.

22

Uždarykite variklio dangtį.



Keitimas: stabdžių trinkelė – Renault Twingo C06. Patarimas:

- Pirmus 150-200 km po stabdžių kaladėlių keitimo, greitį mažinkite atsargiai. Venkite nereikalingo ir staigaus stabdymo iki pilno automobilio sustojimo.

GERAI PADIRBĖTA! **ŽIŪRĖTI DAUGIAU PAMOKŲ**

AUTODOC – KOKYBIŠKOS IR PRIEINAMOS AUTODALYS INTERNETU

MOBILIOJI PROGRAMĖLĖ AUTODOC: NAUJINGA IR PATOGU



+ AUTODOC

GET IT ON
 Google Play

Download on the
 App Store

Download

PLATUS AUTODALIŲ PASIRINKIMAS JŪSŲ AUTOMOBILIUI

ĮSIGYKITE RENAULT AUTODALIS

STABDŽIŲ TRINKELIU: PLATUS ASORTIMENTAS

IŠSIRINKITE AUTODALIS RENAULT TWINGO C06

RENAULT STABDŽIŲ TRINKELIU: ĮSIGYKITE DABAR

RENAULT TWINGO C06 STABDŽIŲ TRINKELIU: ĮSIGYTI GEROMIS SĄLYGOMIS

ⓘ PASTABA APIE ATSAKOMYBĘ:

Dokumentuose pateikiami tik patarimai ir rekomendacijos, kurios gali būti jums naudingos atliekant remonto ir keitimo darbus. Įmonė „AUTODOC“ nėra atsakinga už remonto proceso metu patirtus nuostolius, traumas ir žalą turtui dėl neteisingo pateiktos informacijos naudojimo ir interpretavimo.

„AUTODOC“ nėra atsakingi už bet kokias galimas klaidas ir netikslumus šioje instrukcijoje. Pateikiama medžiaga yra skirta informaciniams tikslams ir negali pakeisti specialistų konsultacijos.

„AUTODOC“ nėra atsakingi už netinkamą ir traumas galintį sukelti remontinės įrangos, įrankių ir transporto priemonių dalių naudojimą. „AUTODOC“ primygtinai rekomenduoja būti atsargiems ir laikytis saugumo taisyklių atliekant bet kokius remonto ar keitimo darbus. Atsiminkite: žemos kokybės transporto priemonių dalių naudojimas negarantuoja reikiamo saugumo lygio kelyje.

© Copyright 2023 – visas turinys, ypač tekstai, nuotraukos ir grafika, yra apsaugoti autorių teisių. Visos teisės, įskaitant kopijavimą, redagavimą ir vertimą, priklauso „AUTODOC SE“.