



Kaip pakeisti **VW Touran**  
**1T1 1T2** salono filtro -  
keitimo instrukcija

## VAIZDO PAMOKA



### Svarbu!

Ši keitimo veiksmų seka gali būti naudojama:

VW Passat B7 Sedanas (362) 1.4 TSI, VW Passat B7 Sedanas (362) 1.8 TSI, VW Passat B7 Sedanas (362) 2.0 TSI, VW Passat B7 Sedanas (362) 1.6 TDI, VW Passat B7 Sedanas (362) 2.0 TDI, VW Passat B7 Sedanas (362) 2.0 TDI 4motion, VW Passat B7 Sedanas (362) 1.4 TSI EcoFuel, VW Passat B7 Variant (365) 1.4 TSI, VW Passat B7 Variant (365) 1.8 TSI, VW Passat B7 Variant (365) 1.6 TDI, VW Passat B7 Variant (365) 2.0 TSI, VW Passat B7 Variant (365) 2.0 TDI, VW Passat B7 Variant (365) 2.0 TDI 4motion, VW Passat B7 Variant (365) 1.4 TSI EcoFuel, VW Touran I (1T3) 1.2 TSI, (+ 263)

Veiksmų seka gali šiek tiek skirtis, priklausomai nuo automobilio konstrukcijos ypatumų.

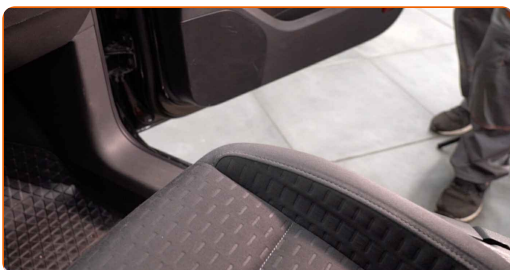
Keitimas: salono filtro – VW Touran 1T1 1T2. AUTODOC ekspertai rekomenduoja:

- Salono filtrą keiskite ne rečiau kaip 1 kartą per pusę metų, pavasario ir rudens sezonų pradžioje.
- Laikykitės autodalies eksploataavimo terminų, rekomendacijų ir reikalavimų, kuriuos pateikia gamintojas.
- Jeigu į saloną patenkančio oro srautas staiga sumažėjo, filtrą pakeiskite anksčiau, negu numatyta techninės priežiūros plane.
- Įspėjimas! Užgesinkite variklį prieš pradėdami bet kokius darbus su - VW Touran 1T1 1T2.

## KEITIMĄ ATLIKITE TOKIA EILĖS TVARKA:

1

Pilnai atstumkite sėdynę iki galo.



2

Atsukite keleivio pusės daiktadėžės panelės tvirtinimo elementus.



3

Nuimkite apsauginį dangtelį po daiktadėžę.



4

Pakelkite, atsargiai išlaisvinkite nuo tvirtinimo detalių ir nuimkite keleivio pusėje esančią šoninę apdailos detalę.



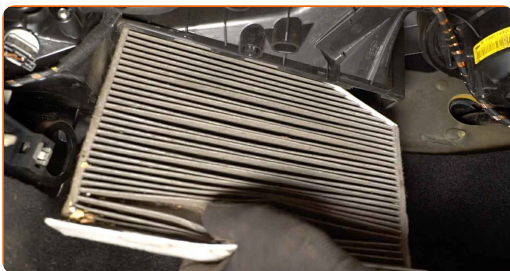
5

Nuimkite salono filtro korpuso dangtelį.



6

Išimkite salono filtrą.



Keitimas: salono filtro – VW Touran 1T1 1T2. Patarimas:

- Nebandykite išvalyti ir pakartotinai naudoti filtro - tai paveiks į saloną patenkančio oro valymo kokybę.

7

Įdėkite salono filtrą į montavimo vietą.

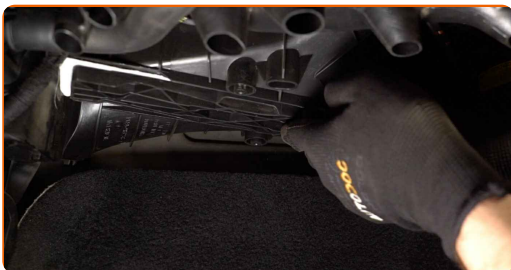


### AUTODOC rekomenduoja:

- Keitimas: salono filtro – VW Touran 1T1 1T2. Įsitikinkite, kad teisingai įdėjote filtravimo elementą. Neleiskite įvykti poslinkiui.
- Atkreipkite dėmesį į oro srauto krypties žymėjimą ant filtro.

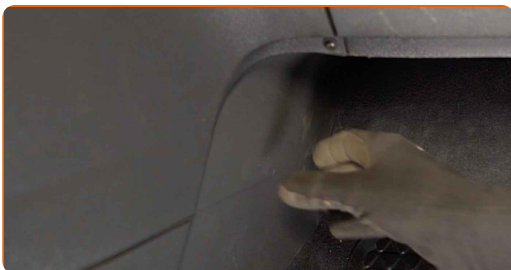
8

Uždėkite salono filtro korpuso dangtelį. Turi pasigirsti spragtelėjimas, kuris nurodo, kad detalė tinkamai įsitvirtino savo vietoje.



9

Įdėkite šoninį apdailos elementą. Įstatykite detalę naudodami kreipiančiuosius ir užfiksuokite tvirtinimo detales.

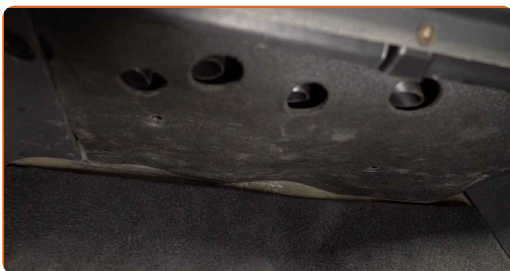


**AUTODOC rekomenduoja:**

- Keitimas: salono filtro – VW Touran 1T1 1T2. Montavimo metu nenaudokite pernelyg daug jėgos. Tai gali pažeisti tvirtinimus.

10

Uždėkite apsauginį dangtelį po daiktadėže ir jį užfiksuokite.

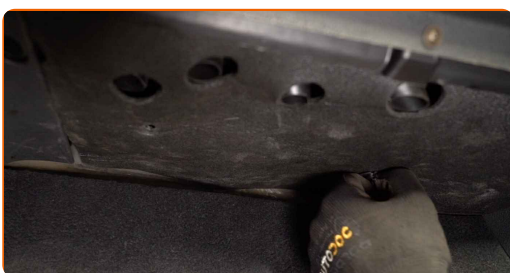


**AUTODOC rekomenduoja:**

- Keitimas: salono filtro – VW Touran 1T1 1T2. Montavimo metu nenaudokite pernelyg daug jėgos. Tai gali pažeisti tvirtinimus.

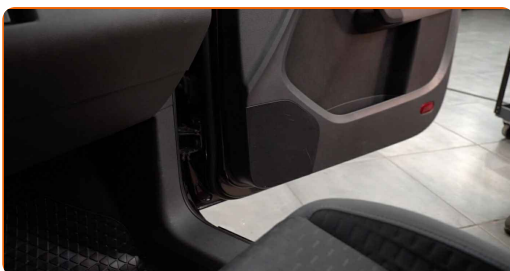
11

Prisukite keleivio pusės daiktadėžės panelės tvirtinimo elementus.



12

Gražinkite keleivio kėdę į buvusią padėtį.



13

Ijunkite degimą.



14

Ijunkite oro kondicionavimo sistemą. Tai būtina, kad galima būtų įsitikinti komponento veikimo korektiškumu.

15

Išjunkite degimą.



**GERAI PADIRBĖTA!** 👍

**ŽIŪRĖTI DAUGIAU PAMOKŲ**

## AUTODOC – KOKYBIŠKOS IR PRIEINAMOS AUTODALYS INTERNETU

MOBILIOJI PROGRAMĖLĖ AUTODOC: NAUDINGA IR PATOGU

**AUTODOC+**

GET IT ON  
Google Play

Download on the  
App Store

Download

**PLATUS AUTODALIŲ PASIRINKIMAS JŪSŲ AUTOMOBILIUI**

**ĮSIGYKITE VW AUTODALIS**

**SALONO FILTRO: PLATUS ASORTIMENTAS**



**IŠSIRINKITE AUTODALIS VW TOURAN 1T1 1T2**

**VW SALONO FILTRO: ĮSIGYKITE DABAR**

**VW TOURAN 1T1 1T2 SALONO FILTRO: ĮSIGYTI GEROMIS  
SĄLYGOMIS**

## **ⓘ PASTABA APIE ATSAKOMYBĘ:**

Dokumentuose pateikiami tik patarimai ir rekomendacijos, kurios gali būti jums naudingos atliekant remonto ir keitimo darbus. Įmonė „AUTODOC“ nėra atsakinga už remonto proceso metu patirtus nuostolius, traumas ir žalą turtui dėl neteisingo pateiktos informacijos naudojimo ir interpretavimo.

„AUTODOC“ nėra atsakingi už bet kokias galimas klaidas ir netikslumus šioje instrukcijoje. Pateikiama medžiaga yra skirta informaciniams tikslams ir negali pakeisti specialistų konsultacijos.

„AUTODOC“ nėra atsakingi už netinkamą ir traumas galintį sukelti remontinės įrangos, įrankių ir transporto priemonių dalių naudojimą. „AUTODOC“ primygtinai rekomenduoja būti atsargiems ir laikytis saugumo taisyklių atliekant bet kokius remonto ar keitimo darbus. Atsiminkite: žemos kokybės transporto priemonių dalių naudojimas negarantuoja reikiamo saugumo lygio kelyje.

© Copyright 2021 – visas turinys, ypač tekstai, nuotraukos ir grafika, yra apsaugoti autorių teisių. Visos teisės, įskaitant kopijavimą, redagavimą ir vertimą, priklauso „AUTODOC GmbH“.