



Kaip pakeisti **Peugeot**
208 1 amortizatorių: galas
- keitimo instrukcija

VAIZDO PAMOKA

**i Svarbu!**

Ši keitimo veiksmų seka gali būti naudojama:

PEUGEOT 208 I Hatchback (CA_, CC_) 1.6, PEUGEOT 208 I Hatchback (CA_, CC_) 1.4 HDi, PEUGEOT 208 I Hatchback (CA_, CC_) 1.6 HDi, PEUGEOT 207 Sedanas 1.4, PEUGEOT 207 Hatchback 1.4, PEUGEOT 207 Hatchback 1.4 16V, PEUGEOT 208 I Hatchback (CA_, CC_) 1.0, PEUGEOT 208 I Hatchback (CA_, CC_) 1.4 VTi, PEUGEOT 208 I Hatchback (CA_, CC_) 1.6 GTi, PEUGEOT 208 I Hatchback (CA_, CC_) 1.2 THP, PEUGEOT 208 I Hatchback (CA_, CC_) 1.6 HDi / BlueHDi 75, PEUGEOT 208 I Hatchback (CA_, CC_) 1.6 BlueHDi 120, PEUGEOT 208 I Hatchback (CA_, CC_) 1.4 GPL, PEUGEOT 208 I Hatchback (CA_, CC_) 1.2 GPL, PEUGEOT 208 I Hatchback (CA_, CC_) 1.2

Veiksmų seka gali šiek tiek skirtis, priklausomai nuo automobilio konstrukcijos ypatumų.

**KEITIMAS: AMORTIZATORIŲ – PEUGEOT 208 1.
ĮRANKIAI, KURIŲ GALI PRIREIKTI:**



- Vielinis šepetys
- WD-40 purškalas
- Varinis tepalas
- Torcinė galvutė nr. E18
- Torcinė galvutė nr. 16
- Torx antgalis T20
- Smūginė ratų galvutė Nr. 17
- Reketinis raktas
- Dinamometrinis raktas
- Kirpimo replės
- Hidraulinis keltuvas
- Rato atrama

ĮSIGYTI ĮRANKIUS

Keitimas: amortizatorių – Peugeot 208 1. AUTODOC ekspertai rekomenduoja:

- Abu galinės pakabos amortizatorius keiskite vienu metu.
- Veiksmų seka keičiant kairį ir dešinį galinės pakabos amortizatorius yra vienoda.
- Visus darbus atlikite su užgesintu varikliu.

KEITIMAS: AMORTIZATORIŲ – PEUGEOT 208 1. LAIKYKITĖS TOKIOS VEIKSMŲ SEKOS:

1

Įdėkite pleištus po ratais.



2

Atlaisvinkite rato tvirtinimo varžtus. Naudokite specialią galvutę ratų varžtams Nr. 17



3

Pakelkite galinę automobilio dalį ir užtvirtinkite atramomis.



4

Atsukite rato tvirtinimo varžtus.



Keitimas: amortizatorių – Peugeot 208 1. Patarimas:

- Norėdami išvengti sužeidimų, laikykite ratą, kol atsukate tvirtinimo varžtus.

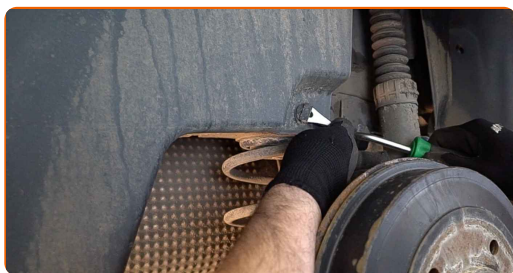
5

Nuimkite ratą.



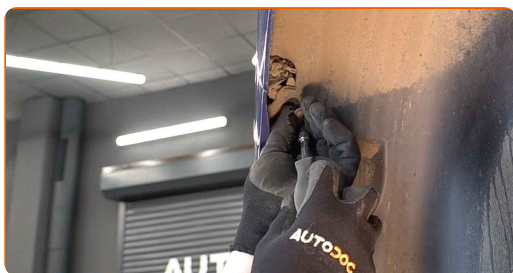
6.1

Atsukite ir atjunkite rato arkos gaubto tvirtinimus.

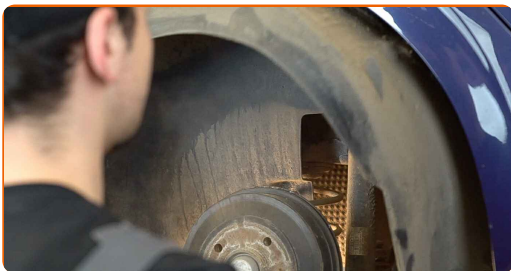


6.2

Naudokite Torx T 20. Naudokite kirpimo reples.



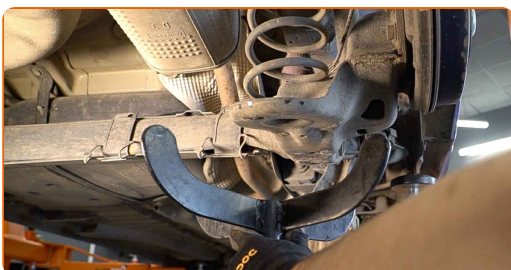
7 Išimkite arkos gaubtą.



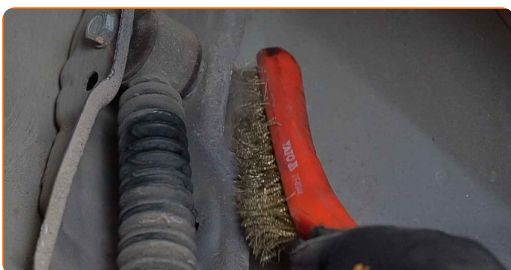
8 Atskirkite galinio važiuoklės baltio tvirtinimo elementą.



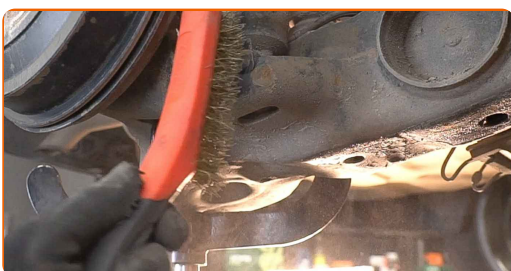
9 Palaikykite galinę pakabos siją. Naudokite hidraulinį pakelėją.



10.1 Išvalykite amortizatoriaus tvirtinimus.

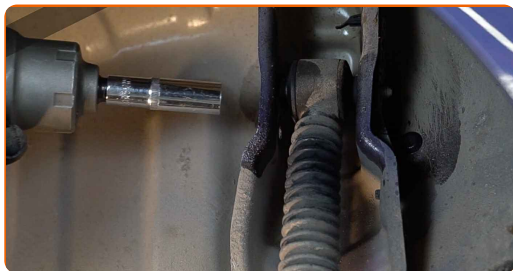


10.2 Naudokite vielinį šepetį. Naudokite purškalą WD-40.



11

Atsukite viršutinį amortizatoriaus tvirtinimą. Naudokite torcinę galvutę Nr. 16. Naudokite terkšlinį raktą.



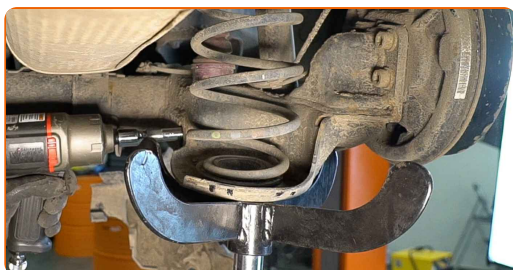
12

Nuimkite tvirtinimo varžtą.



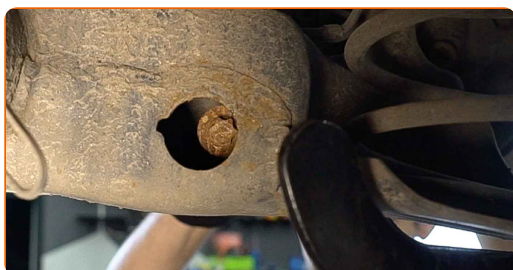
13

Atsukite apatinį amortizatoriaus tvirtinimą. Naudokite torcinę galvutę Nr. E18. Naudokite terkšlinį raktą.



14

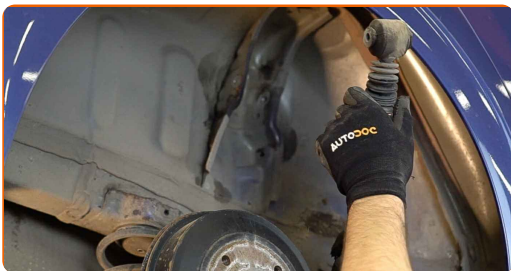
Nuimkite tvirtinimo varžtą.



AUTODOC rekomenduoja:

- Svarbu! Laikykite amortizatorių, kai atsukinėjate tvirtinimo varžtus - Peugeot 208 1.

15 Išimkite amortizatorių.



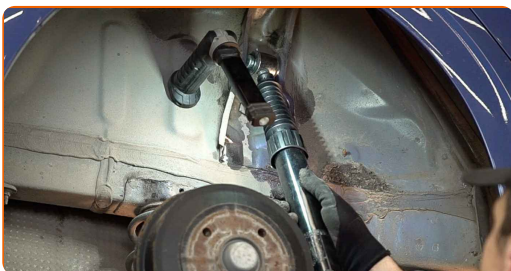
16 Priveržkite amortizatoriaus tvirtinimo lizdus. Naudokite vielinį šepetį. Naudokite purškalą WD-40.



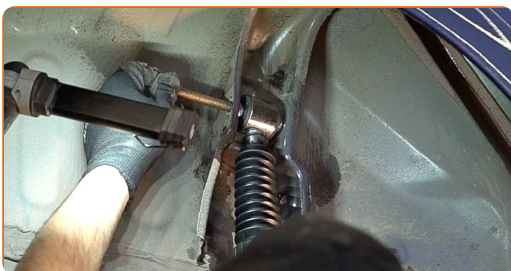
Keitimas: amortizorių – Peugeot 208 1. AUTODOC ekspertai rekomenduoja:

- Prieš montuodami naują amortizatorių, būtinai 3-5 kartus prastumkite jį rankiniu būdu.

17 Įdėkite naują amortizatorių į rato arką ir pritvirtinkite jį.



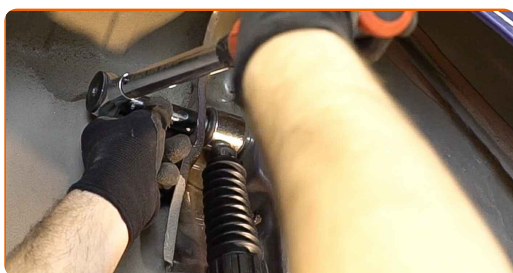
18 Priveržkite tvirtinimo varžtus.



AUTODOC rekomenduoja:

- Peugeot 208 1 - Siekiant išvengti sužeidimų, laikykite amortizatorių, kai atsukinėjate tvirtinimo varžtus.

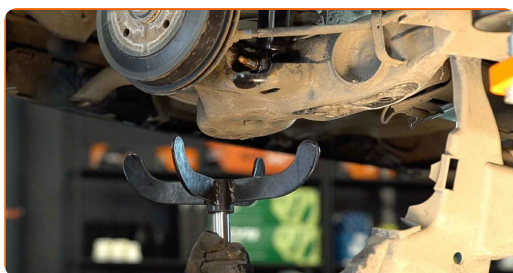
- 19** Priveržkite viršutinį amortizatoriaus tvirtinimą. Naudokite torcinę galvutę Nr. 16. Naudokite dinamometrinį raktą. Priveržimo jėga 60 Nm.



- 20** Priveržkite apatinį amortizatoriaus tvirtinimą. Naudokite torcinę galvutę Nr. E18. Naudokite dinamometrinį raktą. Priveržimo jėga 100 Nm.



- 21** Patraukite atramą iš po galinės sijos.

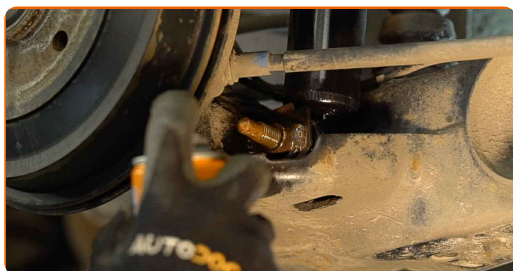


Keitimas: amortizatorių – Peugeot 208 1. AUTODOC rekomenduoja:

- Hidraulinį pakelėją nuleiskite tolygiai, be staigių judesių, kad išvengtumėte mazgų ir mechanizmų pažeidimų.

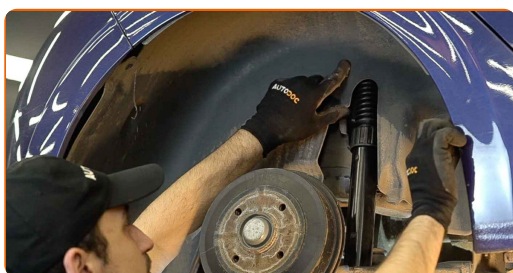
22

Priveržkite amortizatoriaus tvirtinimo elementus. Naudokite varinį tepalą.



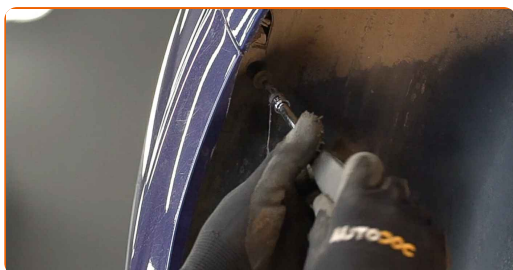
23

Sumontuokite ratų arkos apsaugą prie jai skirtos vietos.



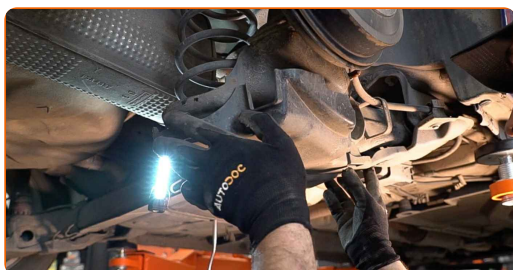
24

Sumontuokite ir prisukite arkos gaubto tvirtinimus. Naudokite Torx T 20.



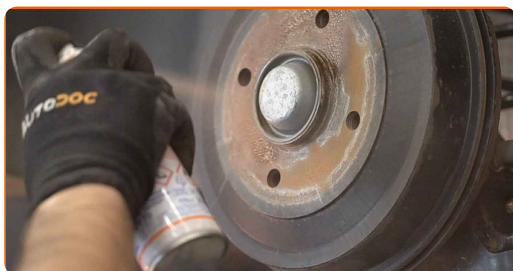
25

Uždėkite galinį važiuoklės baltį ir jį pritvirtinkite.



26

Išvalykite ratlankio montavimo vietą. Naudokite vielinį šepetį. Apdorokite susiliečiantį paviršių. Naudokite varinį tepalą.



27

Uždėkite ratą.

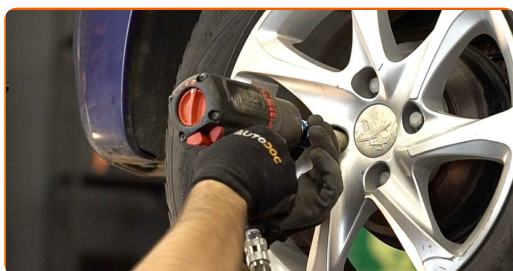


Keitimas: amortizatorių – Peugeot 208 1. Profesionalai rekomenduoja:

- Norėdami išvengti sužalojimų rizikos, priverždami tvirtinimo varžtus laikykite ratą.

28

Priveržkite rato tvirtinimo varžtus. Naudokite specialią galvutę ratų varžtams Nr. 17



29

Nuleiskite automobilį ir, kryžmine tvarka, priveržkite ratų tvirtinimo varžtus. Naudokite dinamometrinį raktą. Priveržimo jėga 100 Nm.



30

Išimkite kėlimo įrenginius ir pleištus po ratais.



GERAI PADIRBĖTA! 

ŽIŪRĖTI DAUGIAU PAMOKŲ

AUTODOC – KOKYBIŠKOS IR PRIEINAMOS AUTODALYS INTERNETU

MOBILIOJI PROGRAMĖLĖ AUTODOC: NAUDINGA IR PATOGU



+ AUTODOC

GET IT ON
Google Play

Download on the
App Store

Download

PLATUS AUTODALIŲ PASIRINKIMAS JŪSŲ AUTOMOBILIUI

ĮSIGYKITE PEUGEOT AUTODALIS

AMORTIZATORIŲ: PLATUS ASORTIMENTAS

IŠSIRINKITE AUTODALIS PEUGEOT 208 1

PEUGEOT AMORTIZATORIŲ: ĮSIGYKITE DABAR

**PEUGEOT 208 1 AMORTIZATORIŲ: ĮSIGYTI GEROMIS
SĄLYGOMIS**

PASTABA APIE ATSAKOMYBĘ:

Dokumentuose pateikiami tik patarimai ir rekomendacijos, kurios gali būti jums naudingos atliekant remonto ir keitimo darbus. Įmonė „AUTODOC“ nėra atsakinga už remonto proceso metu patirtus nuostolius, traumas ir žalą turtui dėl neteisingo pateiktos informacijos naudojimo ir interpretavimo.

„AUTODOC“ nėra atsakingi už bet kokias galimas klaidas ir netikslumus šioje instrukcijoje. Pateikiama medžiaga yra skirta informaciniams tikslams ir negali pakeisti specialistų konsultacijos.

„AUTODOC“ nėra atsakingi už netinkamą ir traumas galintį sukelti remontinės įrangos, įrankių ir transporto priemonių dalių naudojimą. „AUTODOC“ primygtinai rekomenduoja būti atsargiems ir laikytis saugumo taisyklių atliekant bet kokius remonto ar keitimo darbus. Atsiminkite: žemos kokybės transporto priemonių dalių naudojimas negarantuoja reikiamo saugumo lygio kelyje.

© Copyright 2022 – visas turinys, ypač tekstai, nuotraukos ir grafika, yra apsaugoti autorių teisių. Visos teisės, įskaitant kopijavimą, redagavimą ir vertimą, priklauso „AUTODOC GmbH“.