



Kaip pakeisti **Peugeot**
208 1 priekinė apatinė
svirtis - keitimo
instrukcija

VAIZDO PAMOKA

**i Svarbu!**

Ši keitimo veiksmų seka gali būti naudojama:

PEUGEOT 208 I Hatchback (CA_, CC_) 1.6, PEUGEOT 208 I Hatchback (CA_, CC_) 1.4 HDi, PEUGEOT 208 I Hatchback (CA_, CC_) 1.6 HDi, PEUGEOT 208 I Hatchback (CA_, CC_) 1.0, PEUGEOT 208 I Hatchback (CA_, CC_) 1.4 VTi, PEUGEOT 208 I Hatchback (CA_, CC_) 1.6 GTi, PEUGEOT 2008 Universalas (CU_) 1.2 VTi, PEUGEOT 2008 Universalas (CU_) 1.6 VTi, PEUGEOT 2008 Universalas (CU_) 1.6 HDi, PEUGEOT 2008 Universalas (CU_) 1.4 HDi, PEUGEOT 208 I Hatchback (CA_, CC_) 1.2 THP, PEUGEOT 208 I Hatchback (CA_, CC_) 1.6 HDi / BlueHDi 75, PEUGEOT 2008 Universalas (CU_) 1.6 BlueHDi 120, PEUGEOT 208 I Hatchback (CA_, CC_) 1.6 BlueHDi 120, PEUGEOT 2008 Universalas (CU_) 1.2 THP 110, (+ 16)

Veiksmų seka gali šiek tiek skirtis, priklausomai nuo automobilio konstrukcijos ypatumų.

KEITIMAS: PRIEKINĖ APATINĖ SVIRTIS – PEUGEOT 208
1. REIKIAMŲ ĮRANKIŲ SĄRAŠAS:



- Vielinis šepetys
- WD-40 purškalas
- Varinis tepalas
- Torx antgalis T55
- Torcinė galvutė nr. E8
- Torcinė galvutė nr. 16
- Torcinė galvutė nr. 18
- Torcinė galvutė nr. 32
- Smūginė ratų galvutė Nr. 17
- Reketinis raktas
- Dinamometrinis raktas
- Sriegiklio laikiklis
- Laužtuvas
- Hidraulinis keltuvas
- Rato atrama

ĮSIGYTI ĮRANKIUS

Keitimas: priekinė apatinė svirtis – Peugeot 208 1. Patarimas:

- Veiksmų seka keičiant dešines ir kaires apatines svirtis yra identiška.
- Visus darbus atlikite su užgesintu varikliu.

**KEITIMAS: PRIEKINĖ APATINĖ SVIRTIS – PEUGEOT 208 1.
LAIKYKITĖS TOKIOS VEIKSMŲ SEKOS:**

1

Įdėkite pleištus po ratais.



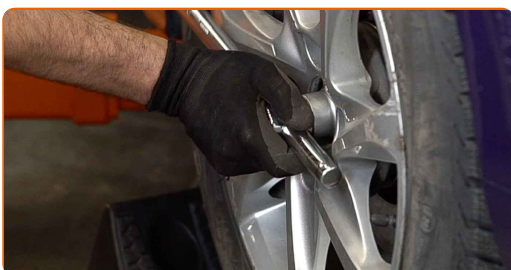
2

Atlaisvinkite rato tvirtinimo varžtus. Naudokite specialią galvutę ratų varžtams Nr. 17



3

Atlaisvinkite pavaros veleno tvirtinimą. Naudokite torcinę galvutę Nr. 32. Naudokite sriegiklio laikiklį.



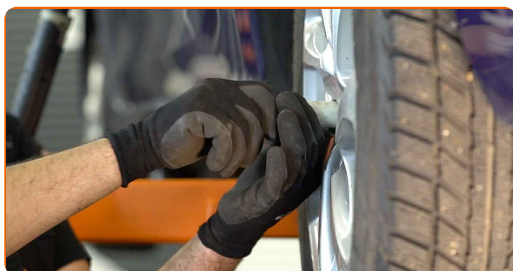
4

Pakelkite priekinę automobilio dalį ir užtvirtinkite atramomis.



5

Atsukite rato tvirtinimo varžtus.

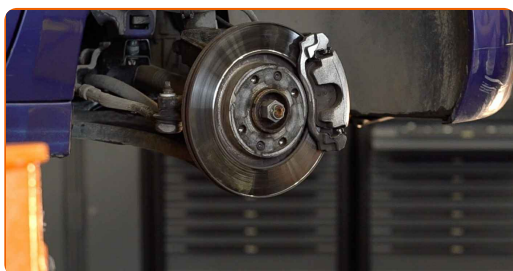


AUTODOC rekomenduoja:

- Svarbu! Laikykite ratą, kai atsukinėjate tvirtinimo varžtus automobilyje Peugeot 208 1.

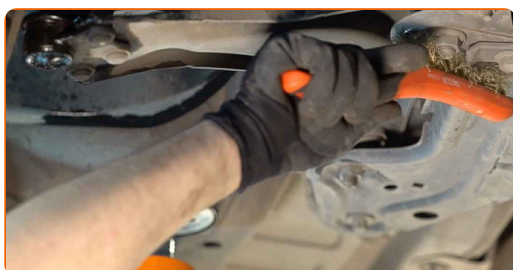
6

Nuimkite ratą.



7

Išvalykite visus svirties sujungimus. Naudokite vielinį šepetį. Naudokite purškalą WD-40.



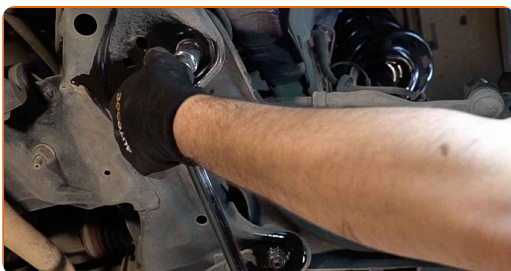
- 8** Atsukite atramos traukės tvirtinimus nuo pasukamojo statramsčio. Naudokite torcinę galvutę Nr. E8. Naudokite torcinę galvutę Nr. 18. Naudokite terkšlinį raktą.



- 9** Nuimkite tvirtinimo varžtą.



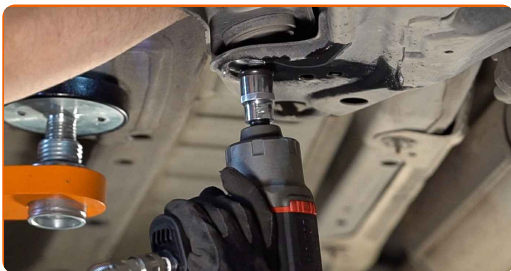
- 10** Atlaisvinkite galinį pakabos svirties tvirtinimą. Naudokite torcinę galvutę Nr. 18. Naudokite sriegiklio laikiklį.



- 11** Atlaisvinkite priekinį pakabos svirties tvirtinimą. Naudokite torcinę galvutę Nr. 18. Naudokite sriegiklio laikiklį.



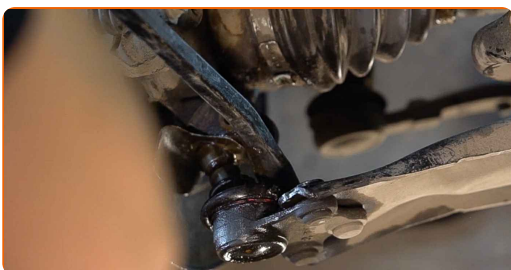
12 Atsukite galinį svirties tvirtinimą. Naudokite Torx T55. Naudokite torcinę galvutę Nr. 18. Naudokite terkšlinį raktą.



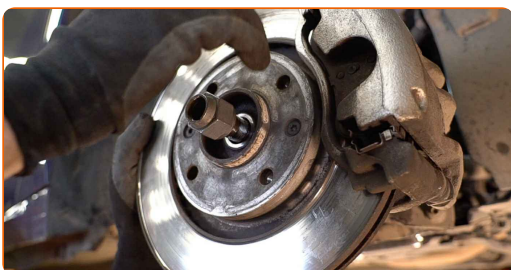
13 Nuimkite tvirtinimo varžtą.



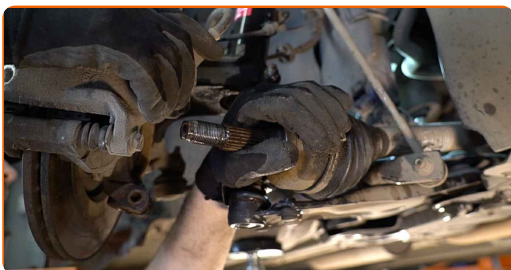
14 Atjunkite atramos rutulinį šarnyrą nuo pasukamojo statramsčio. Naudokite laužtuvą.



15 Atsukite varančiojo veleno tvirtinimą prie rato stebulės.



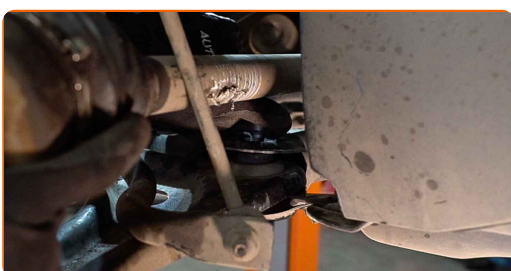
16 Atjunkite pavaros veleną nuo pasukamojo kakliuko.



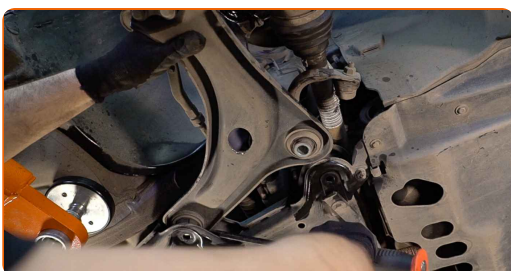
- 17** Atsukite priekinį svirties tvirtinimą. Naudokite Torx T55. Naudokite torcinę galvutę Nr. 18. Naudokite terkšlinį raktą.



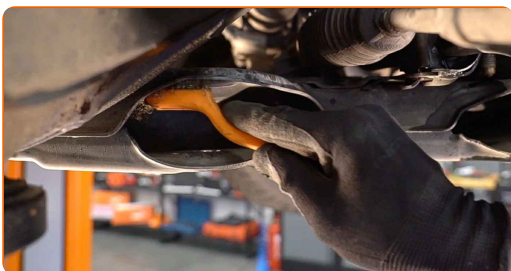
- 18** Nuimkite tvirtinimo varžtą.



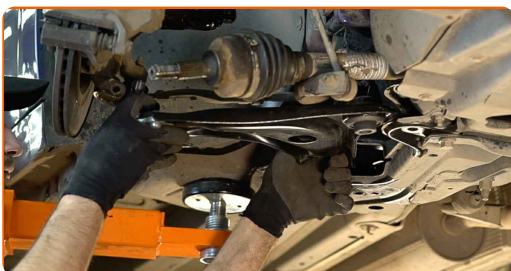
- 19** Išimkite svirtį. Naudokite laužtuvą.



- 20** Išvalykite montavimo vietas ir pakabos svirties sriegius. Naudokite vielinį šepetį. Naudokite purškalą WD-40.



- 21** Įdėkite naują svirtį.



Keitimas: priekinė apatinė svirtis – Peugeot 208 1. AUTODOC rekomenduoja:

- Montavimo proceso metu naudokite tik naujus varžtus ir veržles.
- Nepažeiskite atramos traukės gaubto.

22

Pritvirtinkite valdymo svirties tvirtinimo detales.



23

Išvalykite pavaros veleno šarnyro guolio kreipiančiąsias. Naudokite purškalą WD-40.



24

Sumontuokite varantiją veleną į rato stebulę.



25

Prijunkite atramos traukę prie pasukamojo statramsčio. Naudokite laužtuvą.



26 Paremkite svirtį. Naudokite hidraulinį pakelėją.



27 Įdėkite tvirtinimo varžtą.



28 Prisukite tvirtinimą, kuris jungia šarnyrą prie pakabos guolio korpuso. Naudokite torcinę galvutę Nr. 16. Naudokite torcinę galvutę Nr. E8. Naudokite terkšlinį raktą.



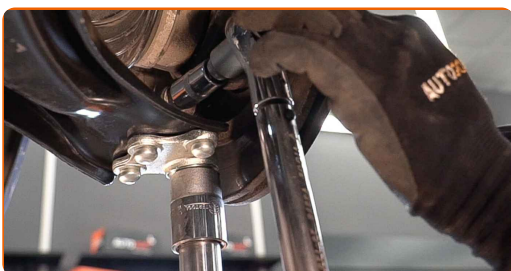
29 Prisukite galinį svirties tvirtinimą. Naudokite torcinę galvutę Nr. 18.



30 Prisukite priekinį svirties tvirtinimą. Naudokite torcinę galvutę Nr. 18.



- 31** Priveržkite atramos traukės tvirtinimus. Naudokite torcinę galvutę Nr. 16. Naudokite dinamometrinių raktą. Priveržimo jėga 40 Nm.



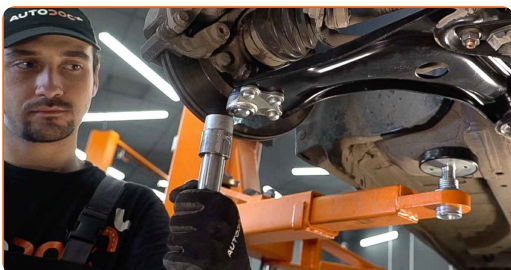
- 32** Priveržkite priekinį svirties tvirtinimą prie porėmio. Naudokite torcinę galvutę Nr. 18. Naudokite dinamometrinių raktą. Priveržimo jėga 120 Nm.



- 33** Priveržkite galinį pakabos svirties tvirtinimą. Naudokite torcinę galvutę Nr. 18. Naudokite dinamometrinių raktą. Priveržimo jėga 120 Nm.



- 34** Išimkite atramą iš po svirties.



AUTODOC rekomenduoja:

- Keitimas: priekinė apatinė svirtis – Peugeot 208 1. Palengva nuleiskite hidraulinį keltuvaž, be trūkčiojimų, kad išvengtumėte komponentų ir mechanizmų pažeidimų.

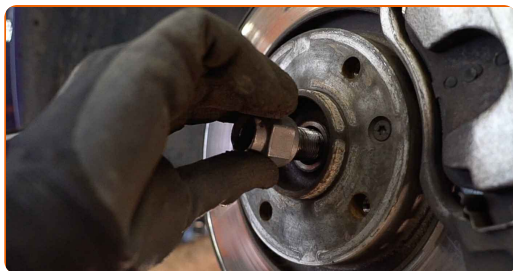
35

Apdorokite visus svirties sujungimus. Naudokite varinį tepalą.



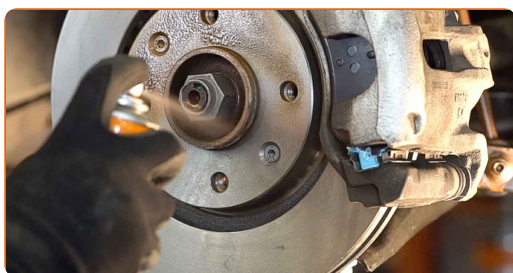
36

Įsukite varančiojo veleno veržlę.



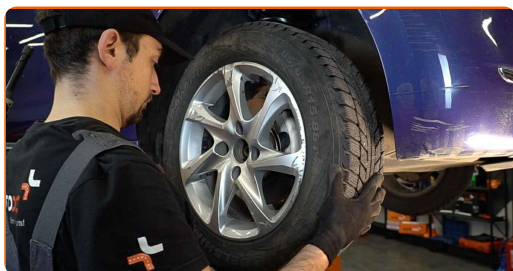
37

Išvalykite ratlankio montavimo vietą. Naudokite vielinį šepetį. Apdorokite susiliečiantį paviršių. Naudokite varinį tepalą.



38

Uždėkite ratą.

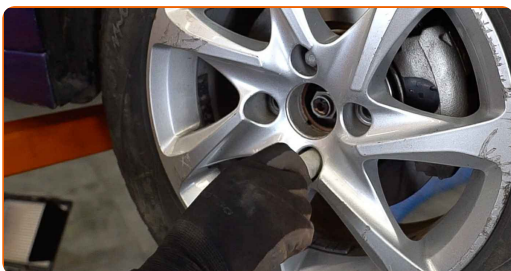


Keitimas: priekinė apatinė svirtis – Peugeot 208 1. AUTODOC ekspertai rekomenduoja:

- Norėdami išvengti sužalojimų rizikos, priverždami tvirtinimo varžtus laikykite ratą.

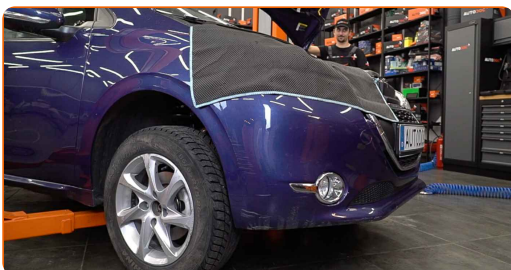
39

Priveržkite rato tvirtinimo varžtus. Naudokite specialią galvutę ratų varžtams Nr. 17



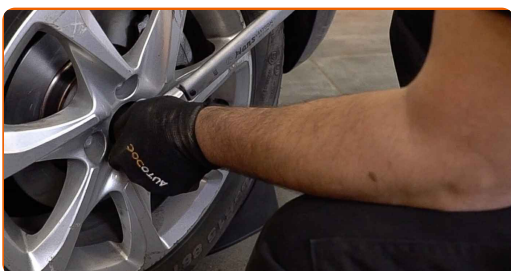
40

Nuleiskite automobilį.



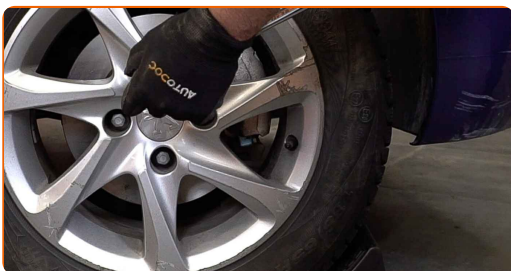
41

Priveržkite pavaros veleno veržlę. Naudokite torcinę galvutę Nr. 32. Naudokite dinamometrinių raktą. Priveržimo jėga 245 Nm.



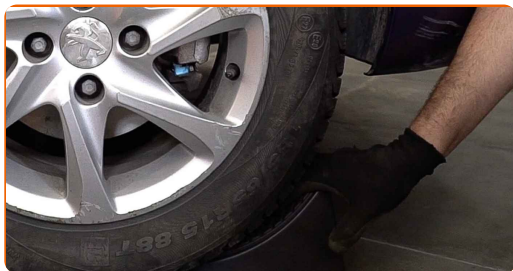
42

Priveržkite ratų varžtus kryžmine tvarka. Naudokite dinamometrinių raktą. Priveržimo jėga 100 Nm.



43

Išimkite kėlimo įrenginius ir pleištus po ratais.



GERAI PADIRBĖTA! 

ŽIŪRĖTI DAUGIAU PAMOKŲ

AUTODOC – KOKYBIŠKOS IR PRIEINAMOS AUTODALYS INTERNETU

MOBILIOJI PROGRAMĖLĖ AUTODOC: NAUDINGA IR PATOGU



+ AUTODOC

GET IT ON
Google Play

Download on the
App Store

Download

PLATUS AUTODALIŲ PASIRINKIMAS JŪSŲ AUTOMOBILIUI

ĮSIGYKITE PEUGEOT AUTODALIS

VIKŠRO VALDYMO SVIRTIS: PLATUS ASORTIMENTAS

IŠSIRINKITE AUTODALIS PEUGEOT 208 1

PEUGEOT VIKŠRO VALDYMO SVIRTIS: ĮSIGYKITE DABAR

**PEUGEOT 208 1 VIKŠRO VALDYMO SVIRTIS: ĮSIGYTI
GEROMIS SĄLYGOMIS**

ⓘ PASTABA APIE ATSAKOMYBĘ:

Dokumentuose pateikiami tik patarimai ir rekomendacijos, kurios gali būti jums naudingos atliekant remonto ir keitimo darbus. Įmonė „AUTODOC“ nėra atsakinga už remonto proceso metu patirtus nuostolius, traumas ir žalą turtui dėl neteisingo pateiktos informacijos naudojimo ir interpretavimo.

„AUTODOC“ nėra atsakingi už bet kokias galimas klaidas ir netikslumus šioje instrukcijoje. Pateikiama medžiaga yra skirta informaciniams tikslams ir negali pakeisti specialistų konsultacijos.

„AUTODOC“ nėra atsakingi už netinkamą ir traumas galintį sukelti remontinės įrangos, įrankių ir transporto priemonių dalių naudojimą. „AUTODOC“ primygtinai rekomenduoja būti atsargiems ir laikytis saugumo taisyklių atliekant bet kokius remonto ar keitimo darbus. Atsiminkite: žemos kokybės transporto priemonių dalių naudojimas negarantuoja reikiamo saugumo lygio kelyje.

© Copyright 2023 – visas turinys, ypač tekstai, nuotraukos ir grafika, yra apsaugoti autorių teisių. Visos teisės, įskaitant kopijavimą, redagavimą ir vertimą, priklauso „AUTODOC SE“.